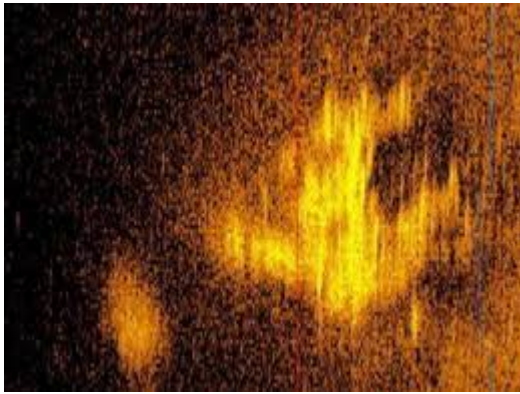


Una empresa cree haber encontrado los restos del avión de la famosa piloto Amelia Earhart

La empresa estadounidense Deep Sea Vision dice haber hallado partes del avión de la piloto en el pacífico a aproximadamente 5000 metros de profundidad. Dicen que su silueta coincide con la aeronave de la legendaria piloto



Silueta del avión de la piloto en el Pacífico (Deep Sea Visión)

Amelia Earhart desapareció con su avión en 1937, cuando iba a la isla de Howland. Se cree que abandonaron el avión por falta de combustible. Y ahora la empresa de Deep Sea Vision está casi segura de haber encontrado los restos del avión tras captar un sonar en el fondo marino de lo que podría ser el aeroplano en el que desapareció en el océano Pacífico.

Amelia Earhart desapareció en el intento de dar la vuelta al mundo. En el pasado, otras empresas trataron sin éxito localizar el avión en diversos lugares del Pacífico, como por ejemplo cerca del atolón Nikumaroro.

Tony Romeo, afirma haber detectado con un sónar los restos del avión de la famosa piloto.

Las imágenes tomadas con el sónar, muestran una especie de avión parecido al modelo que uso, un Lockheed-E Electra. Apareció a 4.877 metros de profundidad a 161 kilómetros de la isla de Howland, la siguiente parada de Amelia en su recorrido.

Por: Daniela, Noa, Sofía, Laia, Roberto y Hugo.

Fuentes: El Mundo, El Diario, El País, La Vanguardia y El Debate.

31 de enero del 2024 en Culleredo, Galicia.