

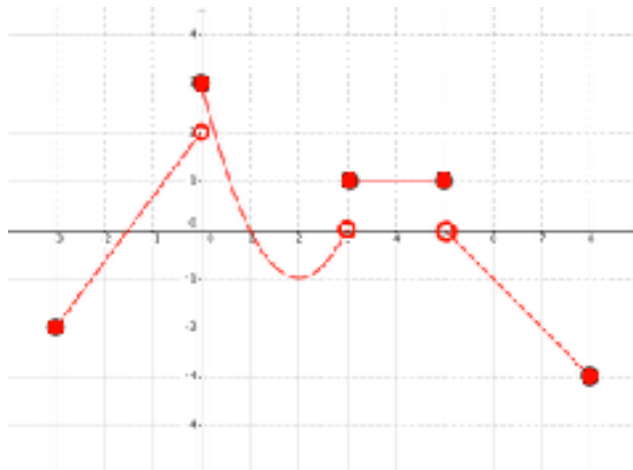


1. **(2 ptos.)** Encuentra el dominio y el recorrido de las siguientes funciones:

a) $f(x) = \frac{x+4}{2x^2-3}$

b) $f(x) = \sqrt{-2x+5}$

2. **(3 pto.)** Estudia : a) la continuidad; b) Dominio y recorrido; c) Puntos de corte con los ejes; d) Intervalos de crecimiento y decrecimientos; e) Máximos y mínimos.



3. **(4 ptos.)** Halla la representación gráfica de estas funciones indicando los ejes de simetría , vértices, puntos de corte y las asíntotas, si las hay.

a) $f(x) = -x^2 + 4x + 5$

b) $f(x) = \frac{3-2x}{x-2}$

4. **(1 ptos.)** Escribe la expresión de la función que corresponde cada función de esta gráfica:

