

Nombre y apellidos:

Curso: Fecha:

EL ESPACIO Y EL TIEMPO

La antigua Grecia estaba bañada por el mar Mediterráneo, y **se situaba** al sur de la Península Balcánica. Comprendía también diferentes islas de los mares Egeo y Jónico, y la costa occidental de la actual Turquía.

El **relieve** griego está formado por cadenas de montañas, valles y llanuras.

Este hecho hizo que los antiguos griegos se organizaran en **polis** o ciudades-estado independientes. Cada una tenía sus propias instituciones de gobierno, sus leyes, su ejército y su moneda.

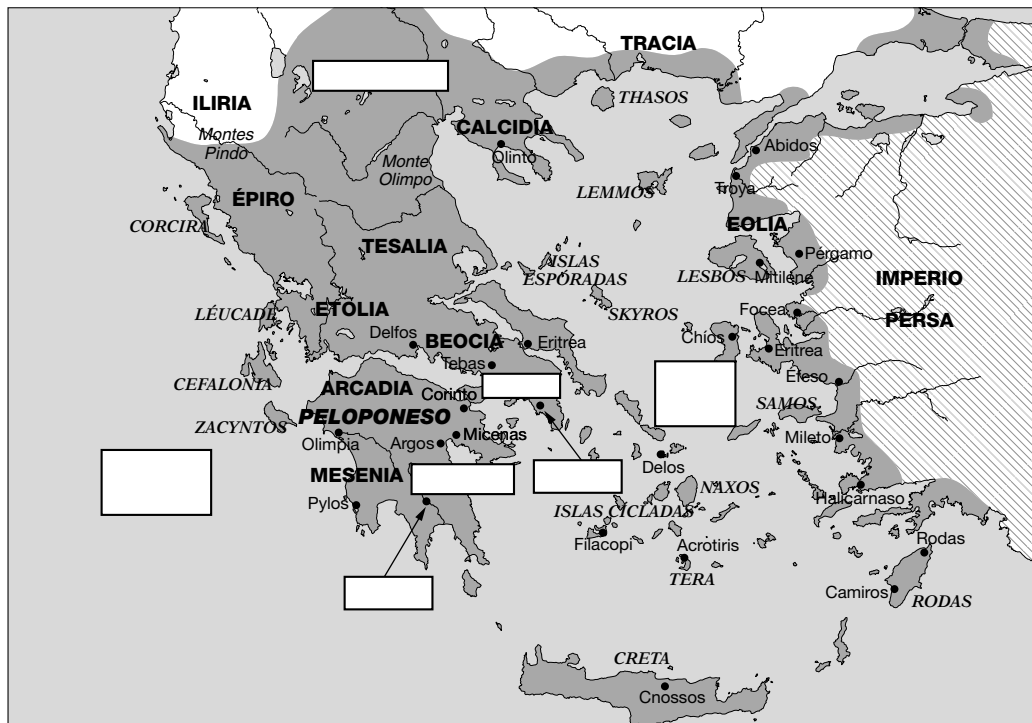
Las polis más importantes fueron Atenas, situada en la región del Ática, y Esparta, localizada en la región de Laconia.

1 Completa las frases.

- La antigua Grecia se situaba, y estaba bañada por
- Las polis eran, y se diferenciaban unas de otras por que cada una tenía

2 Sitúa en el mapa, escribiendo en sus lugares correspondientes:

- Los mares Egeo y Jónico, y las costas occidentales de la actual Turquía.
- Las regiones de Ática, Laconia y Macedonia.
- Las polis de Atenas y Esparta.



3 Relaciona entre sí estos cuatro conceptos, uniéndolos por medio de flechas.

ATENAS

ESPARTA

LACONIA

ÁTICA

Nombre y apellidos:

La historia de Grecia se divide en tres **períodos**: la época arcaica (ss. VIII - VI a.C.), la época clásica (490 - 338 a.C.) y la época helenística (338 - 30 a.C.).

- Durante la **época arcaica** surgieron las polis y se produjeron las colonizaciones, grandes migraciones de griegos que se asentaron en las costas del mar Mediterráneo. La colonización griega se inició en el año 750 a.C.
- En la **época clásica** hubo grandes conflictos, como las guerras médicas y la guerra del Peloponeso.
 - Las **guerras médicas** enfrentaron a los persas y a la mayoría de las polis griegas, terminando tras las batallas de Maratón (490 a.C.) y Salamina (480 a.C.).
 - La **guerra del Peloponeso** enfrentó a las polis griegas entre sí. Terminó en el año 404 a.C.
- El político más destacado de ese período fue **Pericles** (495-429 a.C.).
- Durante la **época helenística**, Alejandro Magno venció a los persas y formó un gran imperio. El enfrentamiento más conocido fue la batalla de Issos (333 a.C.).

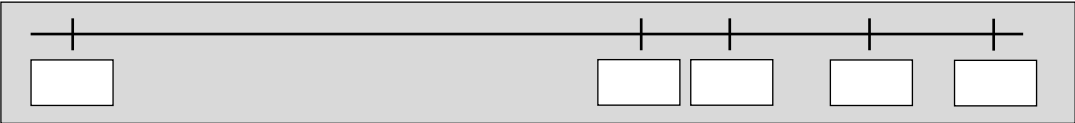
4 Relaciona los términos siguientes con un período de la historia de Grecia.

- Alejandro Magno
- Pericles
- Colonizaciones
- Maratón
- Surgimiento de las polis
- Batalla de Issos

ÉPOCA ARCAICA (siglos VII - VI a.C.)	ÉPOCA CLÁSICA (490 - 338 a.C.)	ÉPOCA HELENÍSTICA (338 - 30 a.C.)
• •	• •	• •

5 Ordena en la línea del tiempo, desde la más antigua a la más moderna, las siguientes fechas.

333 a.C. 404 a.C. 750 a.C. 480 a.C. 490 a.C.



6 Relaciona las fechas anteriores con un período de la historia de Grecia.

ÉPOCA ARCAICA	ÉPOCA CLÁSICA	ÉPOCA HELENÍSTICA

7 Escribe en qué siglos sucedieron los acontecimientos siguientes.

- Batalla de Salamina:
- Muerte de Pericles:
- Inicio de la colonización griega:
- Batalla de Issos:

Nombre y apellidos:

8 Escribe, junto a cada período o acontecimiento, su cronología.

- Inicio de la época arcaica: – Final de la época arcaica:
- Inicio de la época clásica: – Final de la época clásica:
- Inicio de la época helenística: – Final de la época helenística:

9 Sitúa en cada período la cronología de los acontecimientos siguientes.

- Fundación de Cumas - Batallas de Maratón, Salamina e Issos
- Nacimiento de Pericles - Muerte de Pericles

ÉPOCA ARCAICA	ÉPOCA CLÁSICA	ÉPOCA HELENÍSTICA

10 Escribe los siglo a los que pertenecen las fechas siguientes.

- 750 a.C. - 333 a.C. - 30 a.C

11 Calcula el número de años que han transcurrido desde el año 333 a.C. hasta la actualidad:

12 Recapitula lo aprendido y completa el esquema siguiente.



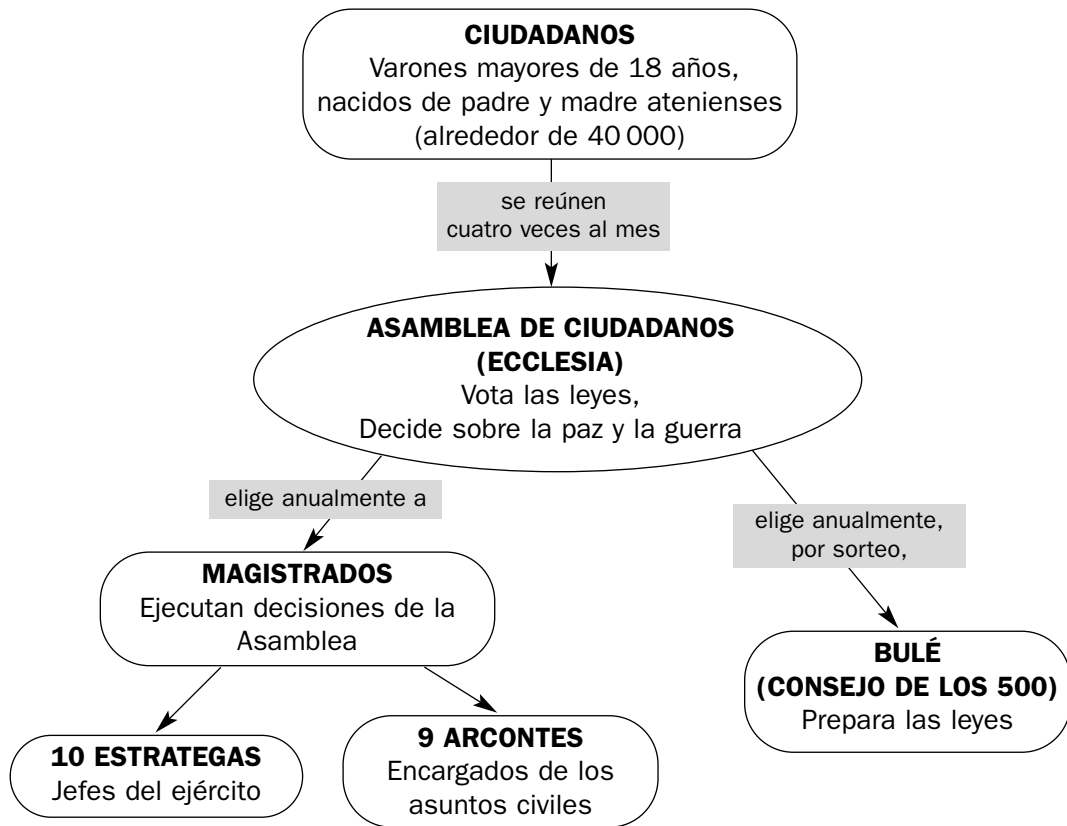
Nombre y apellidos:

Curso: Fecha:

LA ORGANIZACIÓN POLÍTICA. ATENAS

Las polis griegas adoptaron como sistemas de gobierno la **democracia** (Atenas) y la **oligarquía** (Esparta).

La **democracia ateniense** se basaba en tres instituciones: la Asamblea o Ecclesia, la Bulé o Consejo de los Quinientos y los magistrados.



1 Estudia el organigrama anterior y explica las funciones de cada institución ateniense.

ECCLESIA

BULÉ

MAGISTRATURAS

2 ¿Cuál era la institución más importante y por qué?

Nombre y apellidos:

Curso: Fecha:

LA ECONOMÍA Y LA SOCIEDAD GRIEGAS

Los griegos trabajaban, sobre todo, en la **agricultura**, cultivando en las llanuras o aprovechando con su ganado el pasto de las montañas.

Se elaboraban productos de artesanía, como cerámica, vidrio y tejidos. El **comercio** también fue importante, debido a la situación geográfica de Grecia.

- 1** Localiza, en la siguiente sopa de letras, productos agrícolas, artesanos y animales criados por los antiguos griegos.

A	K	F	G	E	D	O	P	C	E	R	E	A	L	E	S
M	Y	Q	R	B	V	I	D	A	E	C	U	E	T	O	R
D	A	V	I	M	T	E	J	I	D	O	S	W	U	I	Z
Q	X	I	O	T	U	W	N	E	D	U	C	A	N	T	E
J	A	R	A	V	I	N	O	S	O	T	U	D	G	Ñ	A
O	B	J	E	T	O	R	D	E	W	S	Y	U	S	C	O
L	T	R	U	M	A	S	N	R	C	E	R	D	O	S	F
I	F	A	Q	P	M	A	T	A	L	A	S	C	A	L	L
V	W	I	Q	B	U	E	N	A	F	U	E	E	T	E	S
O	S	A	C	V	A	A	A	C	E	R	A	R	A	A	A
D	O	R	A	I	N	B	O	T	A	R	T	A	E	R	W
E	D	O	A	D	H	U	E	L	L	E	S	M	X	Y	U
R	N	V	A	R	F	R	U	T	A	S	G	I	D	E	P
W	E	E	A	I	M	O	S	C	U	T	I	C	A	Y	X
M	U	J	A	O	A	R	A	Ñ	A	D	E	A	L	L	S
U	D	A	B	I	D	C	A	B	R	A	S	T	Z	I	R

- 2** A continuación, agrúpalos por actividades.

AGRICULTURA:

GANADERÍA:

ARTESANÍA:

En la **sociedad** griega, la principal división era la que distinguía entre **libres** y **escla-**

vos. Además, cada polis tuvo su propia organización social.

- 3** Después de consultar tu libro de texto, relaciona los términos siguientes con las sociedades de Esparta o de Atenas:

PERIECOS

IGUALES

ESCLAVOS

CIUDADANOS

ESCLAVOS O HILOTAS

METECOS

1.

1.

ESPARTA 2.

ATENAS 2.

3.

3.

- 4** ¿Qué privilegios tenían los ciudadanos en Esparta y en Atenas?

Nombre y apellidos:

Curso: Fecha:

LA RELIGIÓN GRIEGA

Los antiguos griegos fueron **politeístas**, es decir, adoraban a numerosos dioses, que vivían en el monte Olimpo.

Los **dioses** más importantes fueron Zeus, gobernante del Olimpo y padre de la mayoría de los dioses, Hera, Afrodita y Poseidón.

El **culto** a los dioses se realizaba en los templos y consistía en oraciones y sacrificios de animales.

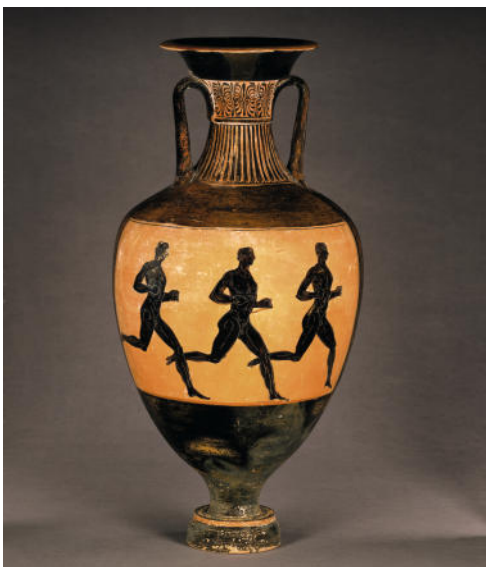
Las competiciones deportivas, llamadas **juegos**, eran fiestas para honrar a los dioses. Las más importantes eran las de Olimpia.

1 Responde a las preguntas siguientes:

- ¿Qué quiere decir que los griegos eran politeístas?
- ¿Dónde vivían los dioses griegos?
- ¿Quién era Zeus?
- ¿Dónde se rendía culto a los dioses?
- ¿En qué consistía el culto?

2 Cita los nombres de otros dioses griegos.

3 La imagen está relacionada con el culto religioso griego. Explica por qué.



Nombre y apellidos:

Curso: Fecha:

LA ARQUITECTURA Y LA ESCULTURA

Los **edificios principales** construidos por los antiguos griegos fueron templos y teatros.

– El **templo** era la casa del dios, y en una de sus dependencias, llamada naos, se situaba la estatua de la divinidad. Solían tener planta rectangular, y su cubierta se sostenía por medio de columnas de piedra. Se utilizaron los tres órdenes clási-

cos: el orden dórico, el orden jónico y el orden corintio.

– El **teatro** se levantaba en una colina, aprovechando el desnivel del terreno.

La **escultura** evolucionó a través de las épocas arcaica, clásica y helenística, desde actitudes rígidas, a la belleza ideal y la expresión de los sentimientos.

1 Subraya las frases que expresen mejor las características del templo griego.

- Los griegos contruyeron, sobre todo, templos y anfiteatros.
- A los griegos les gustaba representar obras de teatro.
- Los templos griegos tenían un porche rectangular.
- Los templos solían tener planta rectangular.
- Los tres órdenes griegos fueron el dórico, el jónico y el corintio.
- Los tres órdenes griegos fueron el compuesto, el mixto y el corintio.
- La cubierta del templo se sostenía por medio de columnas.
- En la naos se situaba la estatua de la divinidad.
- La estatua de la divinidad se situaba en la planta rectangular.
- El templo era la casa del dios.

2 Comprueba las respuestas correctas, y completa con ellas los espacios en blanco.

- a) El templo era Solían tener planta, y su cubierta se sostenía por medio de En la naos se situaba
- b) En su construcción se utilizaron tres órdenes: el....., el, y el

3 ¿Cuáles fueron los edificios principales construidos por los griegos?

4 ¿Dónde se levantaban los teatros griegos?

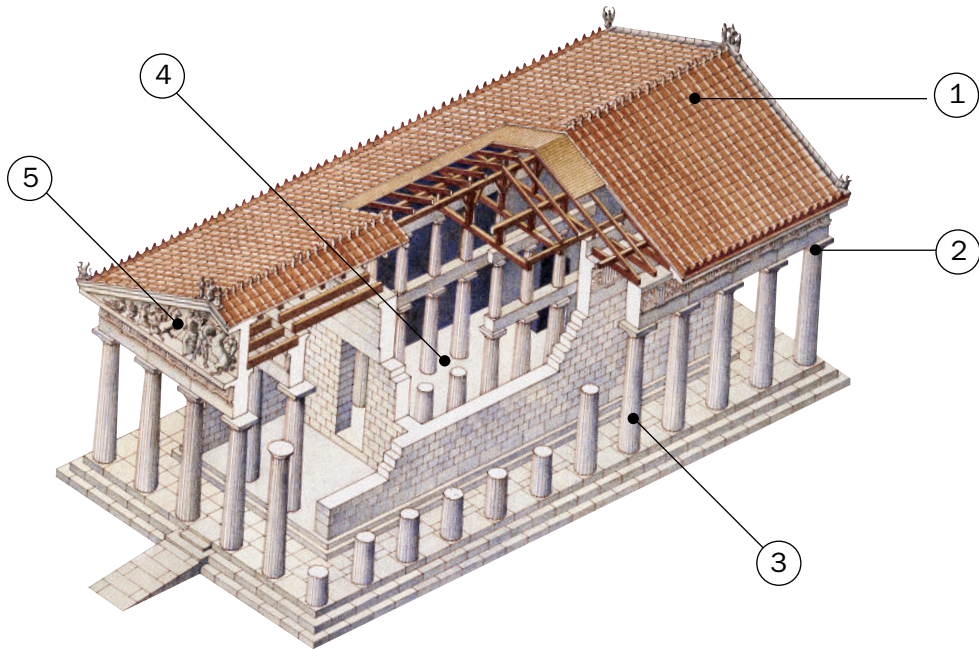
5 Relaciona las palabras siguientes con una época de la escultura.

- idealismo
- sentimientos
- rigidez

- época clásica
- época helenística
- época arcaica

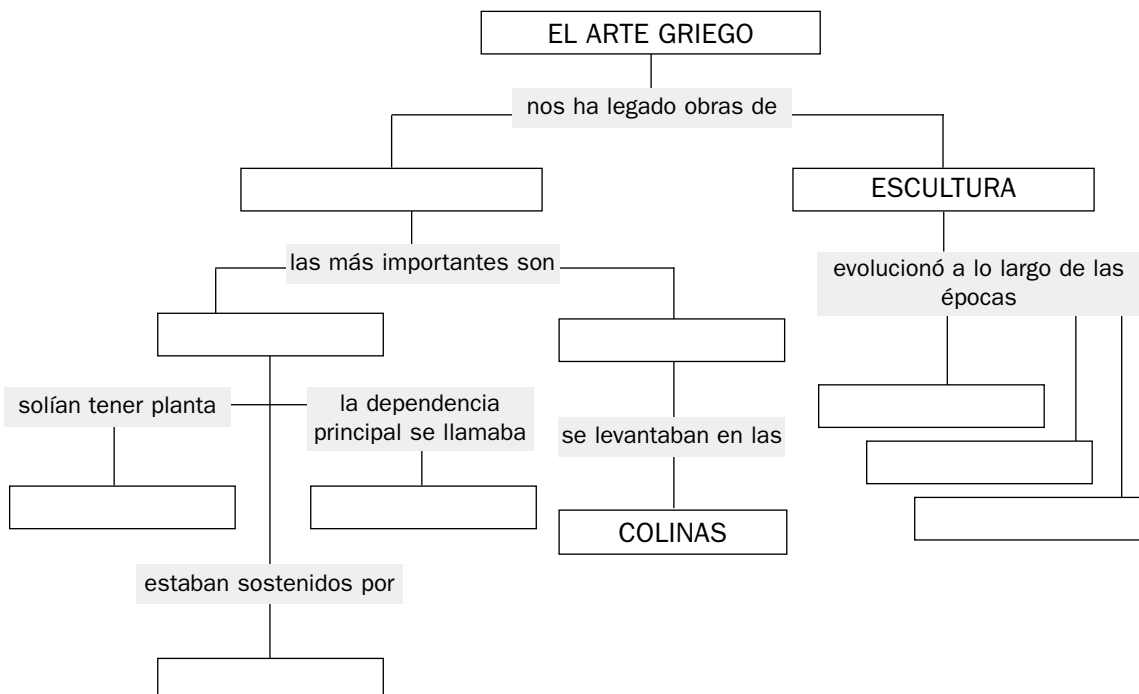
Nombre y apellidos:

6 Identifica las distintas partes del templo griego. Escribe también el orden utilizado en su construcción.



1.	2.	3.
4.	5.	ORDEN:

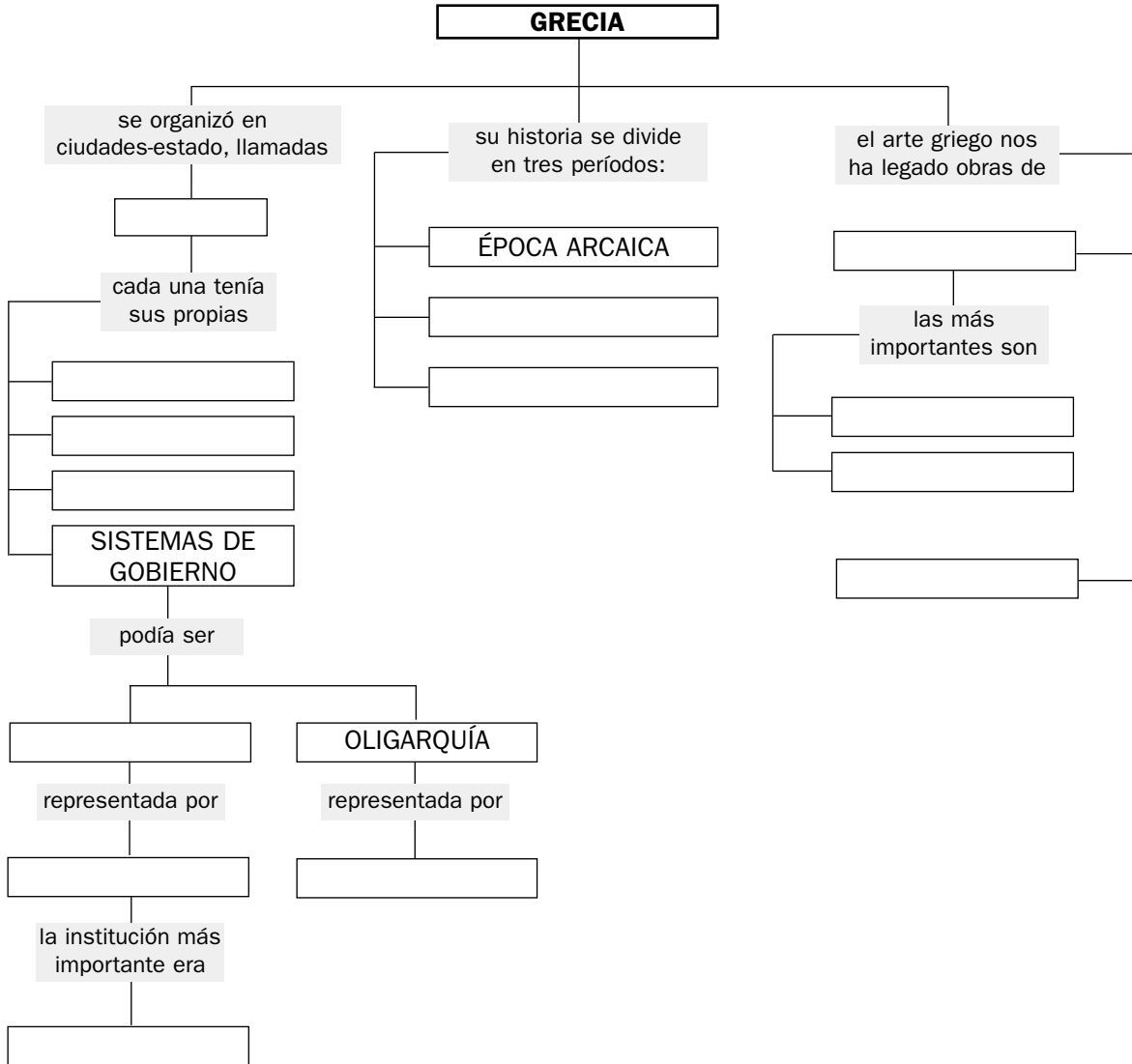
7 Recapitula lo aprendido y completa el siguiente mapa conceptual:



Nombre y apellidos:

Curso: Fecha:

ESQUEMA DE LA UNIDAD



Nombre y apellidos:

ACTIVIDADES DE AUTOEVALUACIÓN

1 Señala si las afirmaciones siguientes son verdaderas (V) o falsas (F).

- La antigua Grecia se situaba al sur de la Península Itálica
- Los antiguos griegos se organizaron en polis
- Las polis más importantes fueron Atenas y Esparta
- Atenas se situaba en la región de Laconia
- Esparta se situaba en la región del Ática
- Durante la época arcaica surgieron las polis y se produjeron las colonizaciones
- Los principales conflictos de la época clásica fueron las guerras cartaginesas
- El político más destacado de la época clásica fue Pericles
- En la época helenística, Alejandro Magno venció a Pericles
- Las polis griegas se organizaron como democracias y oligarquías
- La democracia ateniense se basaba en tres instituciones: la Ecclesia, la Bulé y los magistrados
- En Atenas, la asamblea de ciudadanos preparaba las leyes
- Los griegos trabajaban, sobre todo, en la marinería
- Cada polis tuvo su propia organización social
- Los griegos fueron monoteístas
- Los dioses más importantes fueron Zeus, Hera, Afrodita y Poseidón
- El templo era la casa del dios
- La escultura griega evolucionó a través de las épocas arcaica, clásica y helenística...
- Los templos solían tener planta cuadrada
- Los órdenes utilizados fueron el dórico, el jónico y el compuesto

2 Clasifica los siguientes conceptos relacionados con la organización política, la economía, la sociedad, la religión y el arte griego.

- Ciudadanos - Artesanía - Politeístas - Belleza ideal
- Magistraturas - Dórico - Bulé - Metecos

ORGANIZACIÓN POLÍTICA	ECONOMÍA	SOCIEDAD	RELIGIÓN	ARTE