

UTILIZACIÓN EXPRESIVA DEL PUNTO GRÁFICO-PLÁSTICO

El punto, a pesar de su sencillez, es un elemento gráfico con el que pueden obtenerse resultados excelentes.

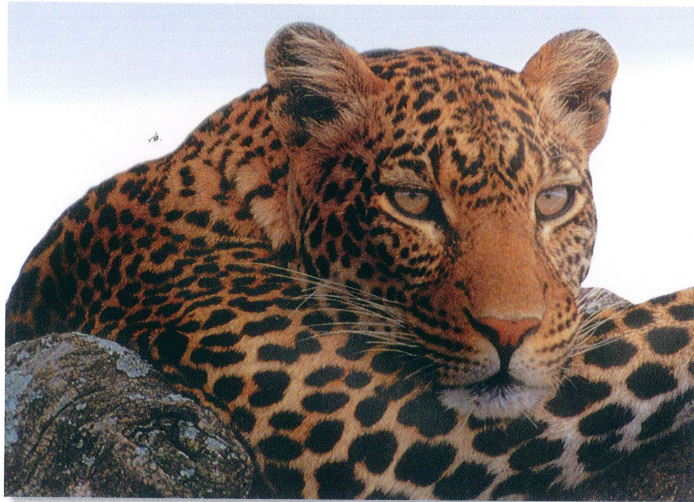
El ejemplo que se acompaña, resuelto por una alumna de Secundaria, es una muestra de utilización conjunta de las dos técnicas de empleo del punto vistas en la teoría: por un lado, la utilización de puntos de diversos colores conforman los tonos de la imagen original; por otro lado, la dispersión o concentración de estos puntos genera el volumen.

En esta lámina te proponemos que interpretes el bodegón de frutas siguiendo el ejemplo mostrado.

Apoyándote en las líneas de contorno que tienes marcadas, debes ir aplicando puntos de colores fijándote en los originales. Si quieres, puedes marcar suavemente con lápiz las zonas de sombra y luz para facilitar el trabajo. Acuérdate de borrar estas líneas una vez concluido el dibujo y esperando siempre al secado de la tinta del rotulador.

nombre y apellidos		
nº	curso/grupo	fecha

Materiales: Lápiz de grafito y rotuladores.



Obra elaborada con rotuladores de colores de punta fina

