

## LA LÍNEA COMO ELEMENTO DE COMPOSICIÓN

Con la línea se pueden realizar dibujos de una sencillez extrema. Estos pueden ser figurativos o concretos porque queremos comunicar una idea de manera sencilla, o simplemente unos trazos, de uno o varios colores, con el fin de hacer una expresión gráfica espontánea.

1. Dibuja con una sola línea, como muestra la ilustración orientativa adjunta, objetos familiares que tengas a tu alcance u otros que te gusten especialmente. Antes de

dibujar, analiza detenidamente el objeto, trazando mentalmente la trayectoria de su línea esencial.

2. Realiza un dibujo de naturaleza, análogo al de la ilustración. Agrupa líneas concéntricas partiendo del núcleo de cada objeto representado y empleando diversos colores. Plantea primeramente el esquema base que determina la situación y distribución de los elementos en la composición.

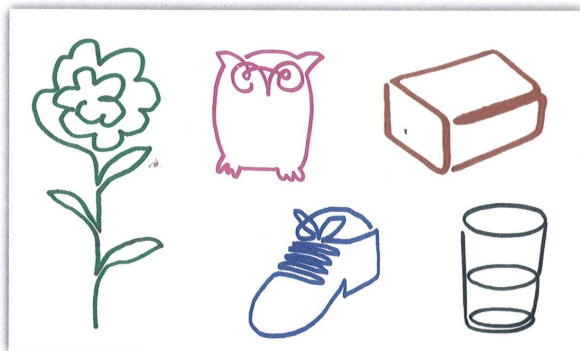
nombre y apellidos

nº

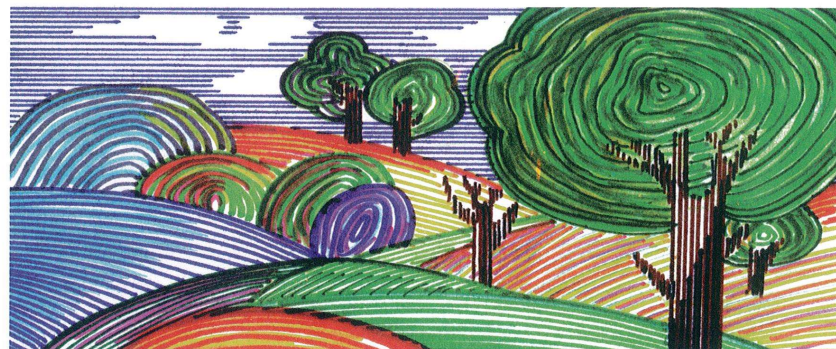
curso/grupo

fecha

Materiales: Rotuladores.

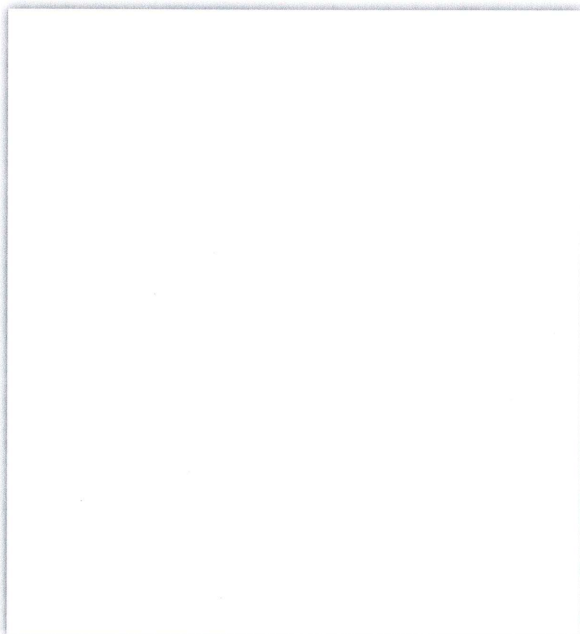


Dibujos a línea hechos con rotulador sin levantar el lápiz del papel.

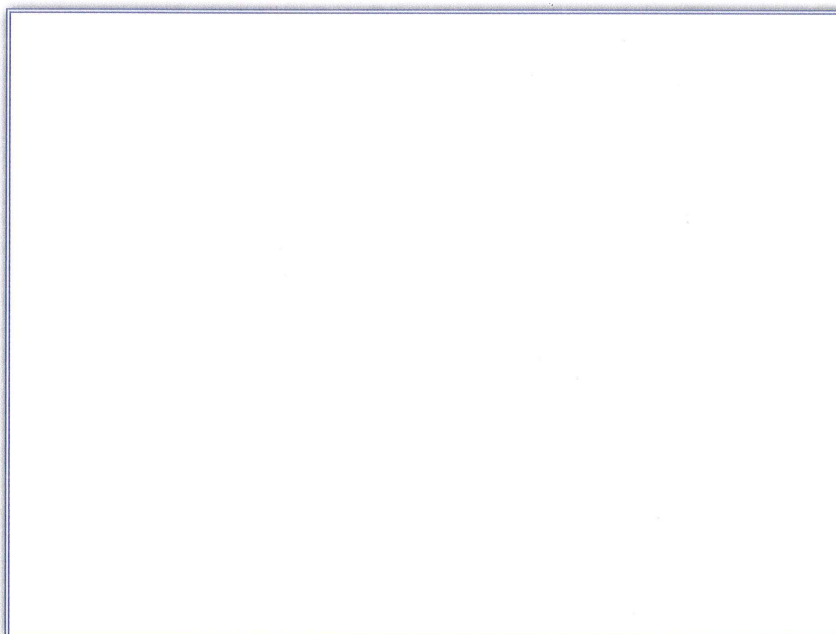


El rotulador es ideal para muchos trabajos. La variedad y transparencia de color es insustituible.

1



2



1

2

3