



CONSELLO ESCOLAR 2024

**O TEU VOTO,
IMPORTA**



IES XELMÍREZ I

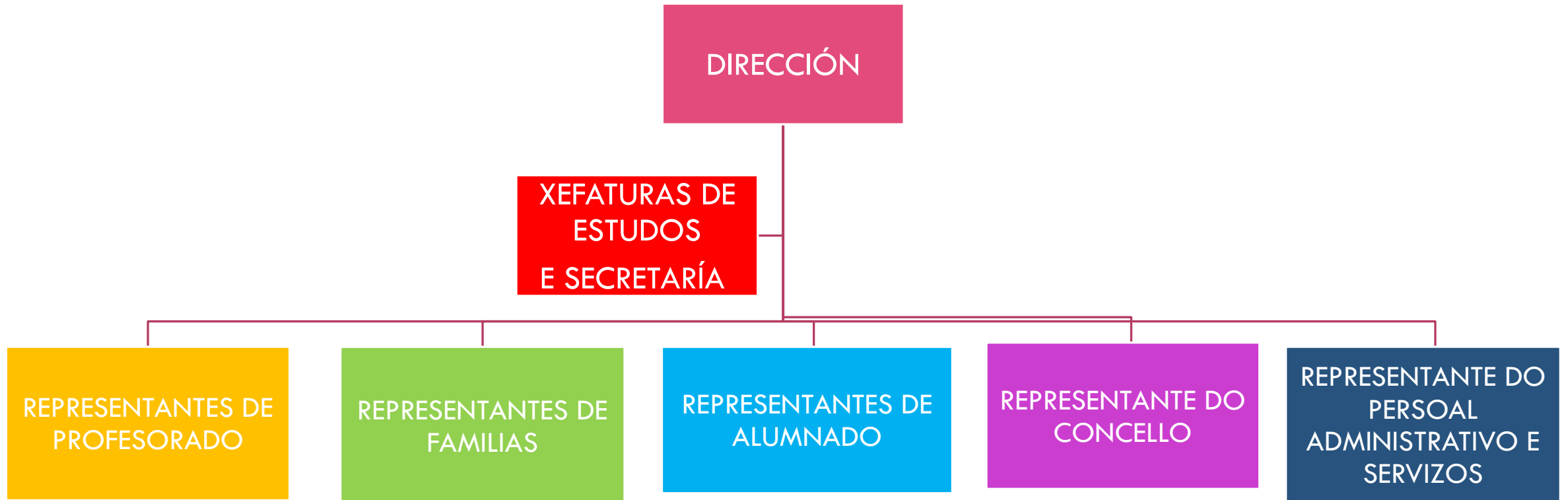
QUE É?

É un órgano de goberno do centro e un lugar de encontro dos diferentes sectores da colectividade escolar, onde toman forma propostas, suxerencias e onde se toman decisións e acordos trala análise e a reflexión conxunta.

Teñen voz e escóitanse todas as persoas representantes da comunidade educativa.

Apróbanse actividades, proxectos e promóvense melloras para o centro

QUEN O FORMA?





COMO E CANDO SE FORMA?

Eleccións no mes de novembro convocadas polo director para escoller representantes entre o profesorado, nais/pais, alumnado e persoal non docente.

Renovacións parciais cada dous anos.

POR QUE É TAN IMPORTANTE A PRESENZA DE TODOS OS SECTORES EDUCATIVOS?

Para que cada sector do centro teña representante/s e poida ser escoitado neste órgano de goberno, onde as decisións que se toman son fundamentais para a boa marcha do noso instituto.

Para que cada sector poida votar sobre temas que afectan a toda a comunidade escolar.



Eleccións ao Consello Escolar

**POR QUE É TAN IMPORTANTA
A VOSA PRESENZA, A DO
ALUMNADO** ?

Porque é unha aprendizaxe que
formenta hábitos de comportamento
democrático.

Porque unha representación en
igualdade de xénero garantiza que se
poidan escoitar todas as voces.

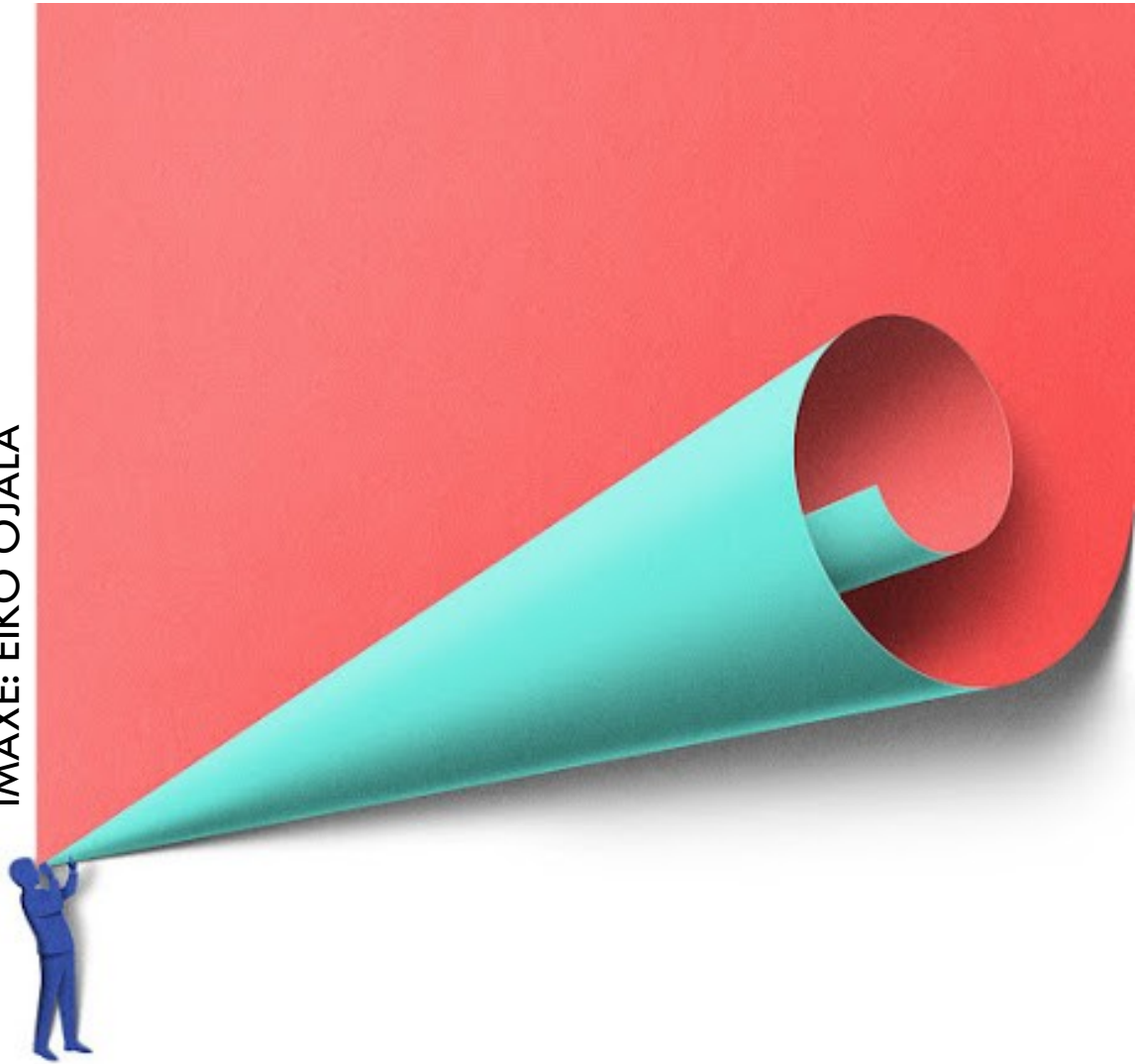
Porque podedes reivindicar demandas,
intereses colectivos e individuais, o que
pode supor a mellora das vosas
condicións como alumnado.



Porque vós sodes parte fundamental do centro como institución educativa.

Porque é necesaria a comunicación e a información para que poidades ter capacidade crítica, e poidades así intervir na solución de problemas ou na toma de decisións que vos afecten como colectivo.

IMAXE: EIKO OJALA



PORQUE TEDES
DEREITO A QUE A
VOSA VOZ SE
ESCOITE E O
DEBER DE SER
ESCOITADXS.



**SON REPRESENTANTE
DO ALUMNADO NO
CONSELLO ESCOLAR E
AGORA...**

Debo levar propostas do
alumnado.



Debo informar posteriormente
o alumnado das decisións
tomadas no consello.



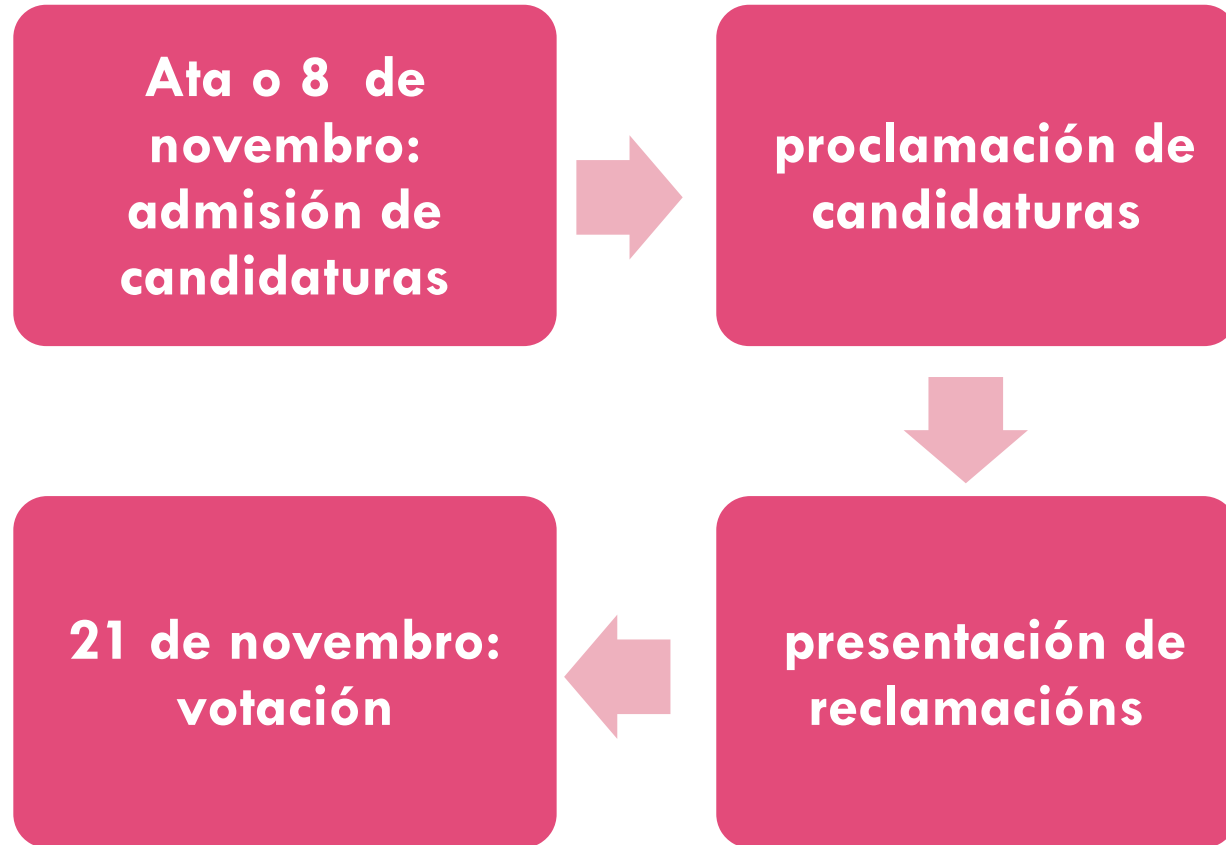


Debo comprender que ás veces a participación é un proceso difícil do que non sempre satisfacen os acordos tomados, pero é unha maneira de enriquecerse persoalmente.



Facilitarase, puntualmente, dentro do horario lectivo, unha reunión da xunta de delegadxs con representantes no consello para que esta coordinación consello-xunta de delegadxs sexa efectiva.

DATAS



2024



O TEU VOTO IMPORTA, EXÉRCEO CON RESPONSABILIDADE

*“NON CREAS QUE UN SIMPLE VOTO
NON SERVE DE MOITO. A CHUVIA
QUE REFRESCA O CHAN RESECO ESTÁ
COMPOSTA DE SIMPLES GOTAS”*

KATE SHEPPARD

