

ORIENTACIÓN ACADÉMICA FAMILIAS 4º ESO

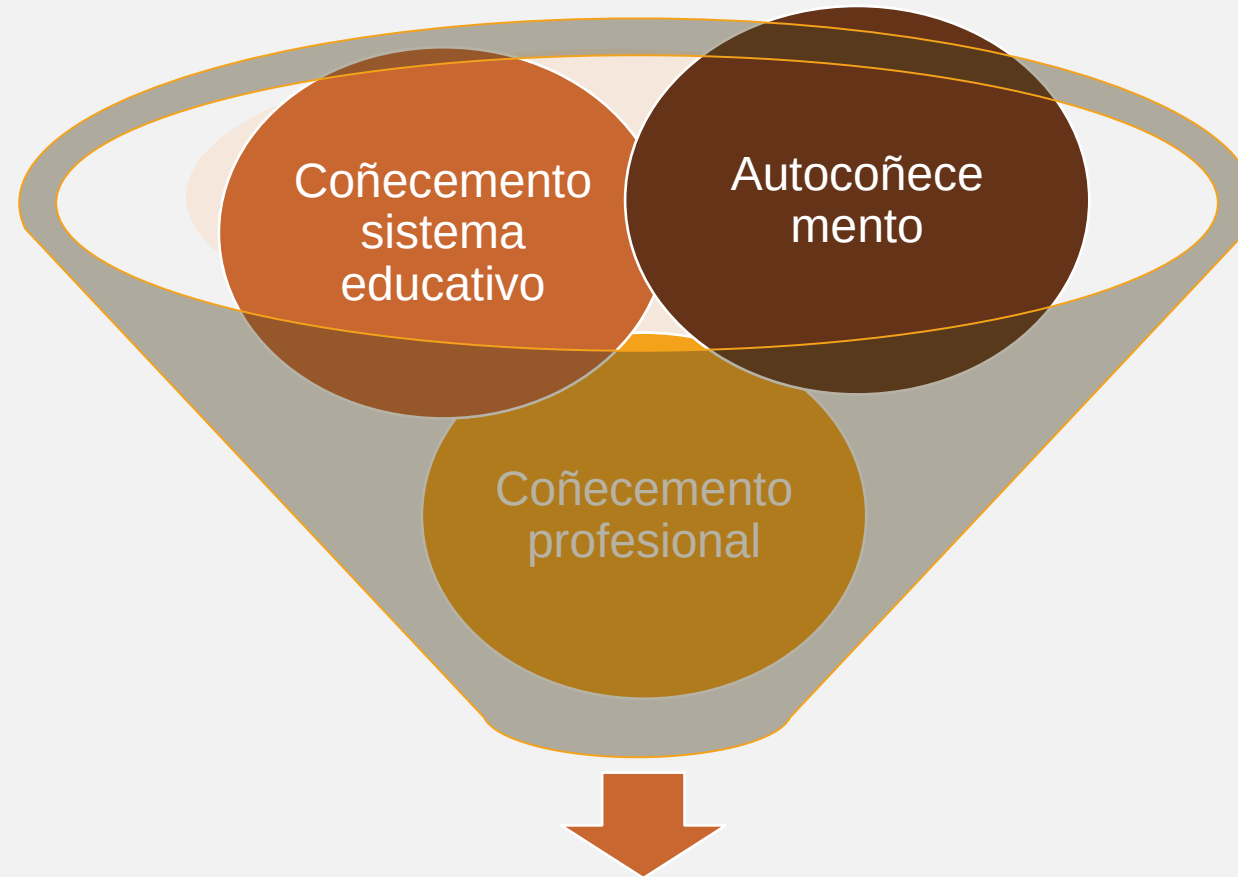
**DEPARTAMENTO DE ORIENTACIÓN
IES AFONSO X O SABIO
CURSO 2023/24**

DE QUE IMOS A FALAR?

TOMA DE DECISIONS A NIVEL
ACADÉMICO-PROFESIONAL

A TOMA DE DECISIÓNS:

UNHA AXEITADA TOMA DE DECISIÓNS VOCACIONAL IMPLICA
3 PARTES:



Toma de decisións

COMO SE TOMAN MOITAS DECISIÓNS ACADÉMICAS?

- *O que elixen os meus amigos, a miña moza/mozo.*
- *Está preto da miña casa; non quero coller un bus; non quero madrugar...*
- *Estudando iso vou gañar moito diñeiro; dáme igual a que adicarme, pero quero ser rico, ...*
- *Ten moitas saídas laborais; encontro traballo seguro.*
- *Porque sempre se fixo así.*

A veces temos medo de tomar decisións, de equivocarnos. Que o medo non nos paralice!

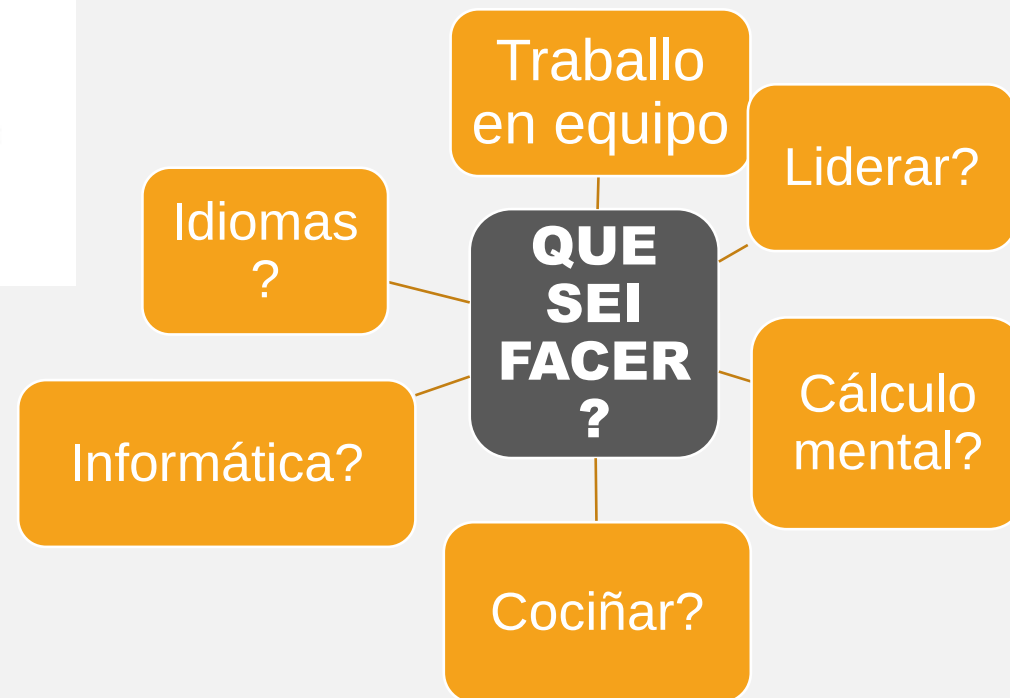
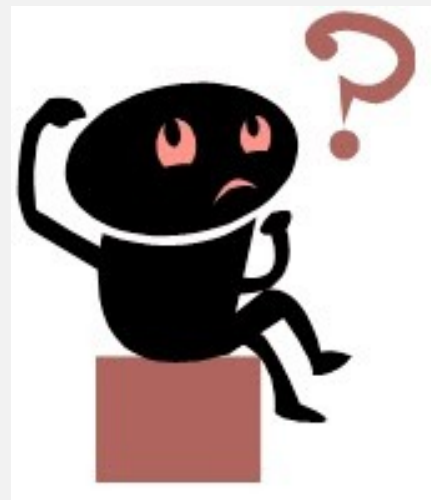


1. O AUTOCONOCIMIENTO

ASÍ SON ...

➤ **CALES SON OS TEUS PUNTOS FORTES? , CALES SON AS TÚAS CUALIDADES?**

É habitual non saber que contestar, pero pensa... Se non sabes quen eres, como vas saber a onde vas ?



1º. IDENTIFICA O OBJECTIVO/ META

Establecer obxectivo/meta.
En función disto vemos cal é o itinerario/camiño a seguir para chegar (case sempre hai máis de un camiño posible)

2º. IDENTIFICA OS OBSTÁCULOS

- MALOS HÁBITOS
- PENSAMENTOS NEGATIVOS
- FALSA AUTOESTIMA
- FALTA DE AUTOCONFIANZA
- MEDO
- POUCA FORZA DE VONTADE/ESFORZO

A QUE SE DEBEN?

QUE PROVOCAN?

Temos que entender que **van ter dúbidas (normalmente moitas), van cambiar de opinión, vanse equivocar, ...**

ISTO É NORMAL!

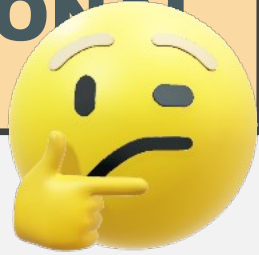
O importante é que se percaten disto e modifiquen camiño.

ATRÉVETE A SOÑAR

¿[TE ATREVES A SOÑAR?](#): vídeo de InKNOWaction relacionado con perseguir os sueños e facelos realidade desafiando a zona de confort.



TEST E RECURSOS PARA A AUTOORIENTACIÓN VOCACIONAL



PODES ACCEDER AOS SEGUINTES TEST E RECURSOS DE FORMA GRATUITA PINCHANDO NOS ENLACES

[TEST GR DE ORIENTACIÓN PROFESIONAL](#)

Podes realizar de forma gratuita o Test GR de EDUCAWEB de orientación académica e profesional

[FPBIDE](#)

web gratuita e de acceso libre elaborada por orientadores y orientadoras con dúas partes:

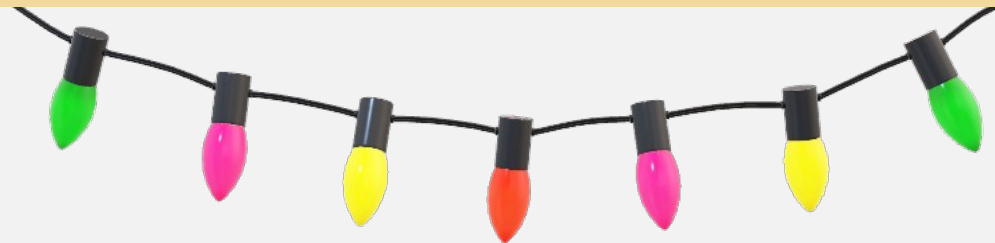
1ª Test para axudar a elixir ciclos formativos de interese;

2ª con información sobre eses ciclos, vídeos informativos, testimonios , etc.

[COÑECE AS TÚAS HABILIDADES E COMPETENCIAS](#)

Da páxina web todofp.es. Cuestionarios para coñecer as habilidades e competencias propias

TEST E RECURSOS PARA A AUTOORIENTACIÓN VOCACIONAL



[GUÍA ESTUDAR EN GALICIA](#)

Guía –buscador de La Voz de Galicia para descubrir o que podes estudar ao rematar Bacharelato.

[TEST ELECCION CARREIRAS UNIVERSITARIAS](#)

NoSeQueEstudiar

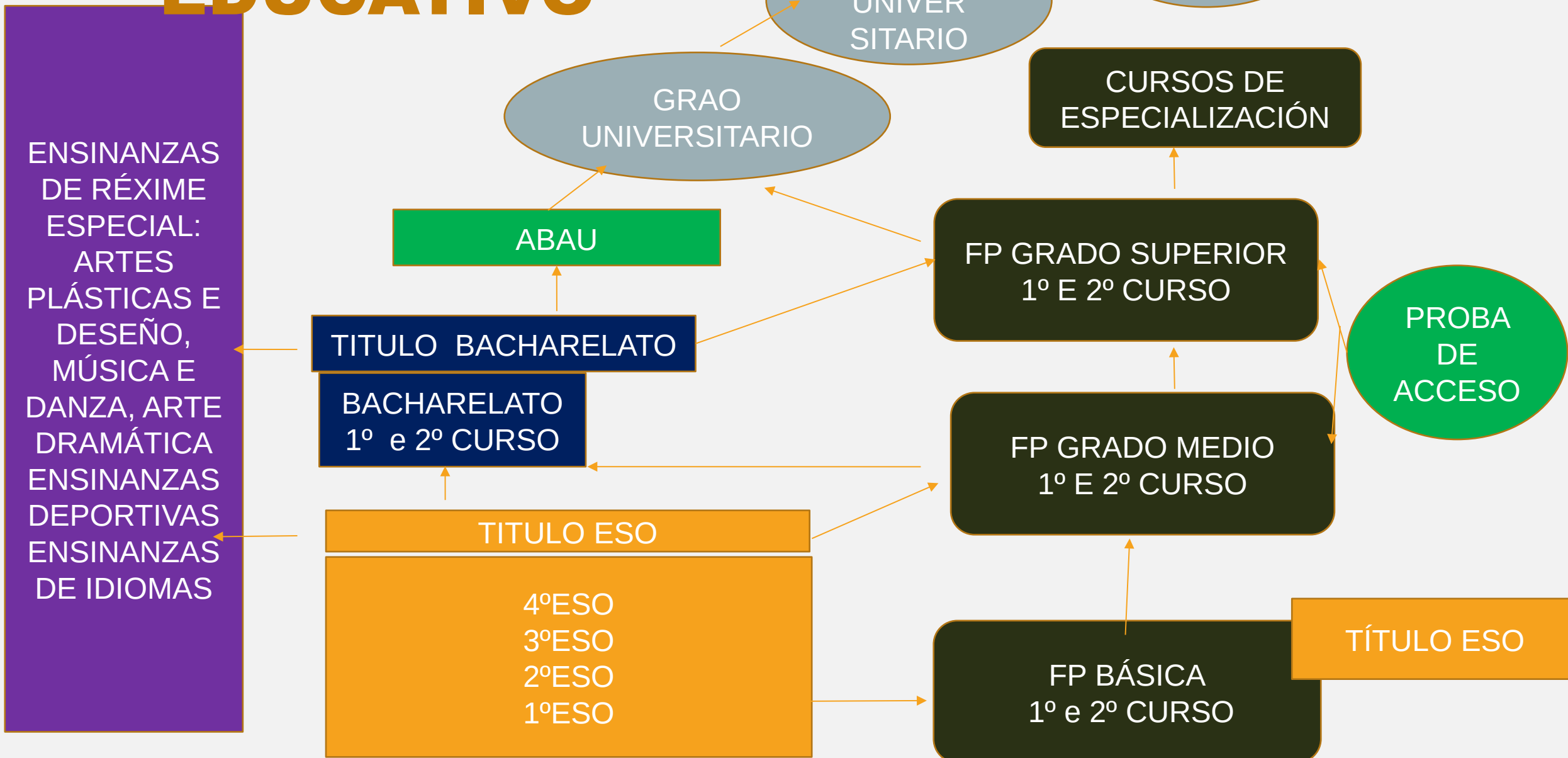
Aplicación gratuita para elección e información sobre carreiras universitarias e perspectivas laborais

[GUÍA UNISCOPIO](#)

Plataforma online interactiva de orientación acerca de estudos universitarios e acceso á universidade en todo o territorio español

2. COÑECEMENTO DO SISTEMA EDUCATIVO

O SISTEMA EDUCATIVO





PROMOCIÓN DE CURSO NA ESO

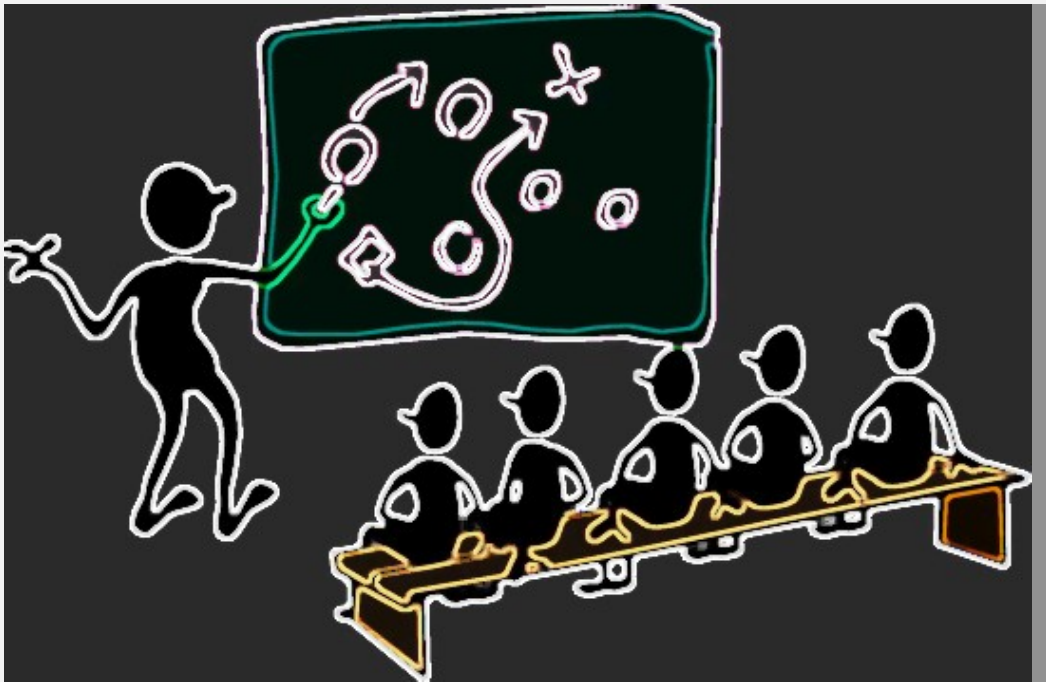
- Promociónase con **todas as materias superadas ou máximo 2 materias suspensas.**
- **Excepcionalmente** con máis de 2 materias suspensas cando se cumplan **todas** as seguintes condicións:
 - **Media aritmética ≥ 5**
 - **Que a suma dos períodos lectivos das materias non superadas no curso non sexan superior a 10.**
 - **O equipo docente considere que a natureza das materias non superadas permita seguir con éxito o curso seguinte.**
 - **O equipo docente estime que ten expectativas favorables de recuperación.**
 - **O equipo docente estime que a promoción beneficiará a evolución académica.**



- **As materias con mesma denominación** nos diferentes cursos da ESO **considéranse materias distintas.**
- **AS MATERIAS PENDENTES DE CURSOS ANTERIORES COMPUTAN PARA REPETIR CURSO.**

A REPETIÇÃO DE CURSO NA ESO

- **Poderase repetir dúas veces como máximo en todo o ensino obrigatorio (Ed.Primaria + ESO).**
- Excepcionalmente, poderase repetir a maiores 4ºESO, prolongando un ano máis o límite de idade (ata os 19 anos).



TITULACIÓN NA ESO

- **TODAS AS MATERIAS DA ETAPA SUPERADAS**
- **EXCEPCIÓN:**
 - Media aritmética ≥ 5
 - A xuízo do equipo docente adquiriu as competencias establecidas e os obxectivos da etapa.





TÍTULO ESO

BACHARELATO

ENSINANZAS DE
RÉXIME ESPECIAL

FORMACIÓN
PROFESIONAL GRAO
MEDIO

SEN TÍTULO DE ESO



FP BÁSICA

**Prueba de acceso a
Ciclo Medio (17 años)**

**ESA (Educación
Secundaria Adultos) 18
años/16 con contrato
laboral**

**Prueba libre Graduado
en ESO (18 años)**

CONSELLO ORIENTADOR



- Ao rematar cada curso da ESO entrégase aos proxenitores/titores legais d@ alumn@ un **CONSELLO ORIENTADOR**, cunha **proposta do itinerario que se considera máis axeitado** para @ alumn@ e o logro dos obxectivos da etapa e adquisición das competencias correspondentes.
- Incluirase no expediente d@ alumn@.
- Trátase dunha recomendación. Non é obrigatorio seguila, pero sí recomendable.

NOTA MEDIA DA ESO

- **COMO SE CALCULA?** :

Media das cualificacións obtidas en cada materia cursada **na etapa**, de **1 a 10 con dous decimais**.

- **MATRÍCULA DE HONRA** (MH):

Cunha nota media da etapa igual ou superior a 9 despois da avaliación ordinaria de xuño, poderá obter a distinción de MH.

Concédesse a un número non superior ao 5% ou fracción resultante superior a quince do conxunto do alumnado matriculado no centro en 4º curso.



PREMIO EXTRAORDINARIO ESO

Orden de 29 de mayo de 2024 por la que se convocan los premios extraordinarios de educación secundaria obligatoria al rendimiento académico correspondientes al curso 2023/24

Premio extraordinario ESO

- **A QUEN VAI DIRIXIDO?** Alumnado que cursase durante o ano académico 2023/24 4ºESO, que estea proposto polo equipo docente para a expedición do título e obtivese no conxunto dos catro cursos de educación secundaria obrigatoria unha nota media igual ou superior a 9,00 puntos.
- **CAL É O PREMIO?** Dotación de 20.000€ a repartir, que se distribuirán entre as persoas premiadas na mesma cuantía, e que non poderá exceder os 1.000 € por premio.
- **CAL É O PRAZO PARA A SOLICITUDE?** Do 7 de xuño de 2024 ao 8 de xullo de 2024.
- **EN QUE CONSISTE A PROBA?** Proba presencial o 4 de setembro de 2024.
 - - A proba estruturarase en dúas partes:
 - a) A primeira parte : Lingua galega e literatura, Lingua castelá e literatura, e Primeira lingua estranxeira.
 - b) Na segunda parte : cuestións teóricas e/ou prácticas, de dúas materias do currículo de cuarto curso: Xeografía e Historia; Matemáticas académicas/ aplicadas.

ALUMNADO QUE PROMOCIONA A 1º
DE BACHARELATO (LOMLOE)

O BACHARELATO (LOMLOE)

ETAPA NON OBRIGATORIA

2 CURSOS

**4
MODALIDADES
DE
BACHARELATO**

1- CIENCIA E TECNOLOXÍA

2- HUMANIDADES E CIENCIAS SOCIAIS

HUMANIDADES

CIENCIAS SOCIAIS

3- ARTES

MÚSICA E ARTES ESCÉNICAS

ARTES PLÁSTICAS, IMAXE E DESEÑO

4- XERAL

Materias comúns		- Lingua Galega e Lit estranx. - Lingua Castelá e Lit. - Filosofía - Educación Física - 1ª Lingua			
ITINERARIOS		CIENTÍFICO-TÉCNICO	HUMANIDADES E CC.SOCIAIS		XERAL
Obrigatorias de modalidade		Matemáticas I	Latín I	Matemáticas Aplicadas ás CC. Sociais	Matemáticas xerais
Opción de modalidade	Obrigatoria	Física e Química	Historia do mundo contemporáneo	Economía	Emprendemento e Actividade Empresarial
	Escoller 1	- Bioloxía, Xeoloxía e CC Ambientais - Debuxo Técnico I - Tecnoloxía e Enxeñería I	- Grego I - Literatura universal	- Literatura universal - Historia do mundo contemporáneo - Latín I	- Historia do mundo contemporáneo - Economía
Optativas	Escoller 1	- Anatomía Aplicada - Cultura científica - 2ª Lingua estranxeira - Tecnoloxías da Información e Comunicación I - Antropoloxía - Literatura galega do SXX e a actualidade - Debuxo artístico I - Linguaxe e práctica musical - Tecnoloxía e enxeñería I - Tecnoloxías Intelixentes	- Anatomía Aplicada - Cultura científica - 2ª Lingua estranxeira - Tecnoloxías da Información e Comunicación I - Antropoloxía - Literatura galega do SXX e a actualidade - Debuxo artístico I - Linguaxe e práctica musical - Tecnoloxías Intelixentes		
Optativas	Escoller 1	- Relixión - Inglés (Conversa)			

Materias comúns: Lingua Galega e Literatura II, Lingua Castelá e Literatura II, Primeira Lingua estranxeira II, Hª Filosofía, Hª España

1ª Lingua estranxeira: Inglés II Francés II

Itinerarios	A. Bach Científico-Técnico		B. Bach Humanidades e CC Sociais		C. Bach Xeral
Obrigatorias de modalidade	Matemáticas II		Latín II	Matemáticas Apl. ás CCSS II	Ciencias Xerais
Opcións de modalidade (2 materias)	Bioloxía	Física	Historia da Arte Grego II Xeografía	Historia da Arte Empresa e Deseño de Modelos de Negocio Latín II Xeografía	Movements Culturais e Artísticos
	Física Química Xeoloxía e CC. Amb.	Deb.Técnico II Química Tecno e Enx II			Empresa e Deseño de Modelos de Negocio Xeografía
Elixir 1 materia					
Optativas	Métodos Estadísticos e Numéricos Psicoloxía Francés II TIC II Xª, Hª, Arte e Patrimonio de Galicia Deb. Artístico II Hª da Música e da Danza Tecno. e Enxeñaría II	Métodos Estadísticos e Numéricos Psicoloxía Francés II TIC II Xª, Hª, Arte e Patrimonio de Galicia Deb. Artístico II Hª da Música e da Danza Tecno. e Enxeñaría II Hª da Arte	Métodos Estadísticos e Numéricos Psicoloxía Francés II Tecnoloxías da Información e da Comunicación II Xeografía, Historia, Arte e Patrimonio de Galicia Debuxo Artístico II Historia da Música e da Danza		
Optativas (1 materia)	Relixión Expresión e actividade corporal				

PROMOCIÓN NO BACHARELATO

PROMOCIÓN E REPETICIÓN:

- Promoción de 1º a 2º curso: todas as materias superadas ou máximo 2 suspensas.
- En caso de promocionar a 2º con materias pendentas, hai que matricularse delas en 2º
- En caso de repetir 1º , farase do curso completo.
- En caso de repetir 2º curso, poderase facer das materias suspensas ou de todo o curso.

TITULACIÓN NO BACHARELATO

- **Ter superadas todas as materias da etapa.**
- **Excepcionalmente**, poderase titular con **1 materia suspensa** cando se cumpran **todas as condicións seguintes**:
 - A media aritmética de todas as materias da etapa ≥ 5
 - O equipo docente considere que acadou as competencias e obxectivos da etapa.
 - Non houbo inasistencia continuada e non xustificada.
 - Presentouse ás probas e realizou as actividades necesarias, incluídas ás da convocatoria extraordinaria



DESPOIS DE BACHARELATO

GRAOS UNIVERSITARIOS

ABAU

CICLOS SUPERIORES DE
FP

ENSINANZAS DE RÉXIME
ESPECIAL: Artes, Deseño,
Deportes, Idiomas, Música,
Danza

PODE SER
NECESARIA PROBA
ESPECÍFICA

OUTROS: PILOTO CIVIL,
MILITARES, FORZAS E
CORPOS DE
SEGURIDADE,...



MODALIDADES DE BACHARELATO E EXEMPLOS DE GRAOS UNIVERSITARIOS



ABAU

(Avaliación de Bacharelato para o Acceso á Universidade)

- PROBA QUE SERVE PARA O **ACCESO Á UNIVERSIDADE**
 - REALÍZASE **AO REMATAR E SUPERAR 2º CURSO DE BACHARELATO OU CO TÍTULO DE TÉCNICO SUPERIOR DE FP** (de forma voluntaria, co Título de FPGS podes presentarte á parte voluntaria da ABAU para mellorar a nota de admisión á universidade)
 - A PROBA É SOBRE **AS MATERIAS DE 2º CURSO DE BACHARELATO**
 - **2 CONVOCATORIAS** ANUAIS :ORDINARIA (xuño) e EXTRAORDINARIA (xullo)
- Pódese presentar, se suspende ou se quere subir nota, a sucesivas convocatorias.

ABAU: NA ACTUALIDADE

PARTE OBRIGATORIA

- **VALIDEZ INDEFINIDA**
- **NOTA MÁXIMA DE 10**
- **5 PROBAS:**

**Materias comúns de 2º curso
de Bacharelato**

+

**Materia obrigatoria propia da
modalidade:**

- **Matemáticas II**
- **Matemáticas Aplicadas II**
- **Latín II**
- **Fundamentos da Arte II**

PARTE VOLUNTARIA

- PERMITE MELLORAR A NOTA DE ACCESO A GRAO UNIVERSITARIO
- **VALIDEZ DE DOUS CURSOS**
- CON ESTA PARTE, A **NOTA MÁXIMA DE ACCESO Á UNIVERSIDADE É DE 14**
- **MÁXIMO 4 MATERIAS A ESCOLLER**

A nota acadada multiplícase por 0,1 ou 0,2(
[ENLACE PARÁMETROS DE PONDERACIÓN
CIUG](#))

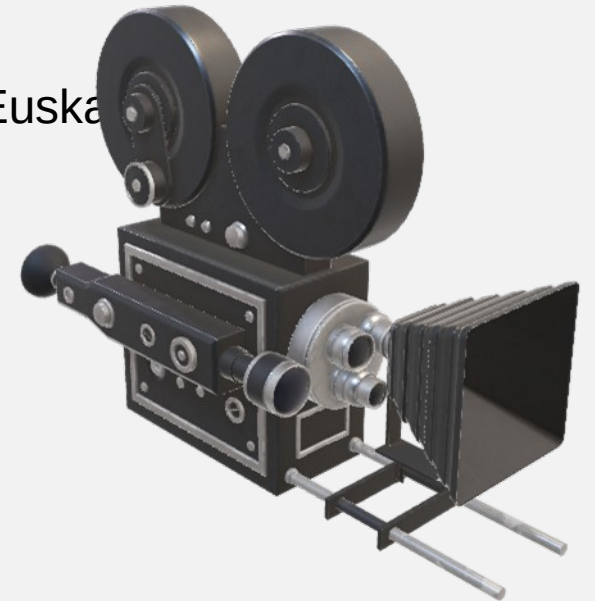
Os dous mellores resultados desta multiplicación súmase á nota de acceso á universidade obtida entre a media de Bacharelato e a da parte obrigatoria da ABAU. O total á a nota de admisión ao grao.

[CÓMO ELEGIR TITULACIÓN UNIVERSIDAD DE VIGO:](#)

Vídeo da Universidade de Vigo con recomendacións relacionadas coa elección dos graos universitarios.

[CÓMO ELEGIR QUÉ ESTUDIAR:](#)

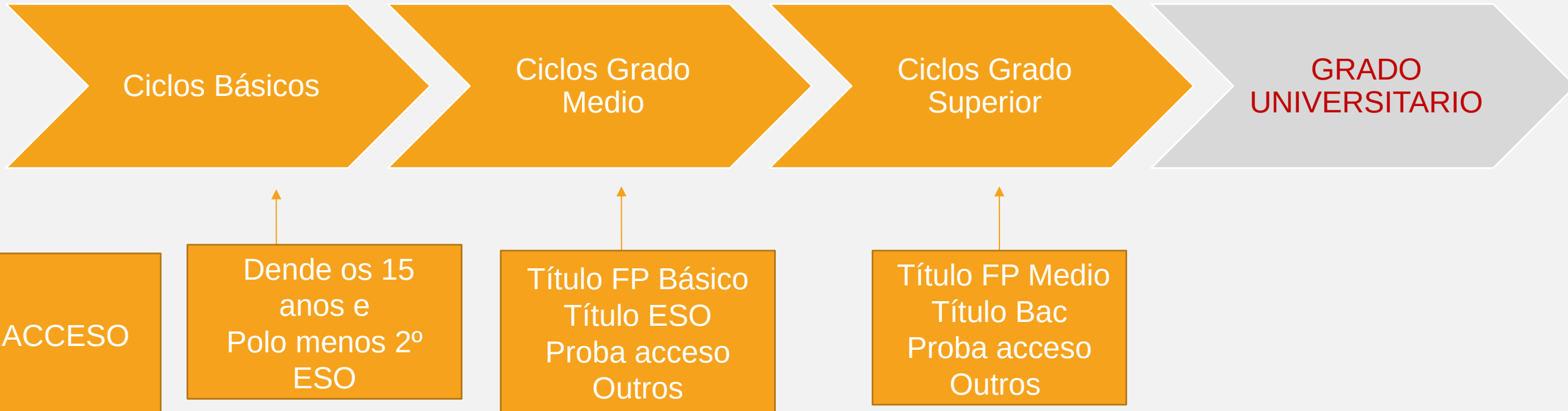
Vídeo do Servicio de asesoramiento y orientación online para jóvenes de Euska



A FORMACIÓN PROFESIONAL

<http://www.edu.xunta.gal/fp/>

- **FAMILIAS PROFESIONAIS**
- **Dentro de cada Familia Profesional: CICLOS FORMATIVOS**
- **Os Ciclos formativos poden ser de diferente grado: BÁSICO, MEDIO, SUPERIOR**



FAMILIAS PROFESIONAIS

[folletos-informativos-fp](#)

[Ciclos por familia profesional e provincia e concello](#)

[Oferta ciclos formativos curso 2024/25](#)



Actividades físicas e deportivas



Administración e xestión



Agraria



Artes gráficas



Comercio e márketing



Edificación e obra civil



Electricidade e electrónica



Enerxía e auga



Fabricación mecánica



Madeira, moble e cortiza



Marítimo - pesqueira



Química



Sanidade



Seguridade e medio ambiente



Servizos socioculturais e á comunidade



Hostalaría e turismo



Imaxe e son



Imaxe persoal



Téxtil, confección e pel



Transporte e mantemento de vehículos



Industrias alimentarias



Informática e comunicacións



Instalación e mantemento

OFERTA FP

▪ **ORDINARIO:**

- **MATRÍCULA CURSO COMPLETO**
- **2 CURSOS**
- **PRESENCIAL**

▪ **MODULAR:**

- **18 ANOS NO ANO QUE SE INICIA O CURSO/16 CON CONTRATO LABORAL**
- **MATRÍCULA POR MÓDULOS**
- **EN XERAL MÁIS DE 2 CURSOS**
- **PRESENCIAL/SEMIPRESENCIAL OU A DISTANCIA (VIRTUAL)**

▪ **DUAL INTENSIVA:**

- **CENTRO EDUCATIVO+EMPRESA**
- **CONTRATO DE APRENDIZAXE**
- **18 ANOS NO ANO NO QUE SE INICIA O CURSO**
- **NON TER CON ANTERIORIDADE UN CONTRATO DE FORMACIÓN DE APRENDIZAXE.**
- **NON TER SUPERADO NINGÚN MÓDULO DO CICLO FORMATIVO (AGÁS QUE SE CURSASE NOUTRO CICLO)**

FP CICLO MEDIO

- As prazas ofrecidas para cada centro e ciclo distribúense en tres cotas: cota xeral, cota para persoas con discapacidade legalmente recoñecida (10%) e cota para deportistas de alto nivel ou de alto rendemento (5%).

5% DEPORTISTAS ALTO NIVEL OU RENDEMENTO		
75%-85% ESO- FPB	10%-20% PROBA DE ACCESO, CURSO FORMACIÓN ESPECÍFICO	10% OUTROS: TÍTULO TÉCNICO SUPERIOR,...
10% DISCAPACIDADE		

- **2 CURSOS**

TÍTULO DE TÉCNICO



Acceso a FP de Grao Superior

FP CICLO SUPERIOR

ACCESO A CICLO SUPERIOR DE FP

DENDE O BACHARELATO

DESAPARECEN AS MODALIDADES DE BACHARELATO PREFERENTES PARA ACCEDER A CICLO SUPERIOR, POLO QUE TODAS AS MODALIDADES DE BACHARELATO TEÑEN A MESMA PREFERENCIA

DENDE FP GRAO MEDIO

PRIORIDADE: OS QUE CURSARON UN CICLO MEDIO DA MESMA FAMILIA PROFESIONAL

Atención Atención

CALENDARIO ADMISIÓN E MATRÍCULA CICLOS FORMATIVOS CURSO 2024/25

ENLACE [CALENDARIO](#)

CICLOS ORDINARIOS E MODULAR

Período ordinario de admisión	
Presentación de solicitudes	24 xuño ás 9:00 ao 4 xullo ás 13:00 horas
Resolución provisional de solicitudes	10 xullo
Reclamación á listaxe provisional	10 xullo ás 9:00 ao 12 xullo ás 13:00 horas
Resolución definitiva de solicitudes	17 xullo
1ª adxudicación	17 xullo
Matriculación 1ª adxudicación	17 xullo ás 9:00 ao 22 xullo ás 13:00 horas
2ª adxudicación	24 xullo
Matriculación 2ª adxudicación	24 xullo ás 9:00 ao 31 xullo ás 13:00 horas
3ª adxudicación	2 setembro
Matriculación 3ª adxudicación	2 setembro ás 9:00 ao 5 setembro ás 13:00 horas
Adxudicación continuada (chamamento)	11 setembro ás 9:00 horas ao 27 setembro ás 13:00 horas

Período de solicitude de matrícula simultánea	
Presentación de solicitudes* <small>*Sempre que existan prazas dispoñibles.</small>	10 setembro ás 9:00 horas ao 13 setembro ás 13:00 horas
Matriculación* <small>*Sempre que existan prazas dispoñibles e con resolución positiva do servizo de inspección educativa.</small>	17 setembro ás 9:00 horas ao 20 setembro ás 13:00 horas

Outras accións	
Ampliación da oferta modular coas prazas vacantes dos módulos de ciclos con oferta completa.	23 setembro ás 9:00 horas ao 26 setembro ás 13:00 horas

DUAL INTENSIVA

Período ordinario de admisión	
Presentación de solicitudes	24 xuño ás 9:00 ao 4 xullo ás 13:00 horas
Resolución provisional de solicitudes	8 xullo
Reclamación contra a resolución provisional de solicitudes	8 xullo ás 9:00 ao 10 xullo ás 13:00 horas
Resolución definitiva de solicitudes	12 xullo
Período de selección polo centro educativo e a entidade colaboradora	8 ao 12 xullo ás 12:00 horas
Resolución das prazas adxudicadas e en espera	15 xullo
Período de matrícula para as persoas admitidas	16 xullo ás 9:00 ao 24 xullo ás 13:00 horas



SOLICITUDE E MATRÍCULA NUN CICLO FORMATIVO

ENLACE:

[Instrucións admisión ciclos formativos curso 2024/25](#)

1º SOLICITUDE

VÍA WEB: [edu.xunta.es/ciclosadmision](https://www.edu.xunta.es/ciclosadmision)
https://www.edu.xunta.gal/fp/webfm_send/10715

- **UNHA ÚNICA SOLICITUDE.** MÁXIMO 4 OPCIONS DE CICLOS/ CENTROS

- A APLICACIÓN INFORMÁTICA XERA UN **IMPRESO CON INSTRUCCIÓN INDIVIDUALIZADAS.**

- NO CASO DE QUE O IMPRESO INDIQUE QUE SE TRATA DUN DOCUMENTO XA VALIDADO E QUE NON É NECESARIO ENTREGALO NUN CENTRO, NON SERÁ NECESARIO NINGÚN TRÁMITE MÁIS. DEBE GARDARSE O DOCUMENTO IMPRESO COMO RESGARDO

2º MATRICULARSE/RENUNCIAR

DEPOIS DE ADXUDICARSE A PRAZA:

A) MATRICULARSE

B) RENUNCIAR Á PRAZA:

Esta renuncia afectará á praza que lle foi adxudicada e a todas as preferencias posteriores a esa. Seguirase no proceso de adxudicación para as preferencias anteriores.

Información admisión ciclos

Solicitude admisión a través de aplicación, Pode ser necesario entregar esta solicitude nun centro público con oferta de FP

Consultar listaxes de solicitudes e adxudicación

Matricularse ou renunciar

Información xeral de admisión. Curso 2019/2020



As ensinanzas de formación profesional conducentes á obtención dos títulos de técnico e de técnico superior están organizadas en ciclos formativos de **grao medio** e de **grao superior**, respectivamente

Para realizar estudos nos centros docentes sostidos con fondos públicos é necesario, ademais de cumprir os requisitos de acceso, participar nun proceso de admisión.

Este proceso establece un sistema de prioridades na adxudicación de prazas para cada centro educativo e para cada ciclo formativo (e, de ser o caso, de cada módulo profesional), así como os prazos de presentación de solicitudes e de formalización da matrícula.

- Normativa reguladora do proceso de admisión
- Instrucións xerais do proceso de admisión
- Calendario de admisión

Pasos a seguir para participar no proceso de admisión a ciclos:

1. Durante os períodos de solicitude establecidos (cumprindo os requisitos de acceso), utilizar o **asistente informático** para xerar unha solicitude web.
2. No caso de ser necesario, levar dentro do período establecido, a solicitude web xerada co asistente informático a validar a un centro con oferta de FP sostida con fondos públicos.
3. Consultar as **listaxes de solicitudes (provisional e definitiva)** e as de adxudicación nas datas sinaladas no calendario de admisión.
4. No caso de ter adxudicación, durante o período establecido **matricularse** ou **renunciar** (a renuncia so é necesaria no caso do réxime ordinario).

OCUPACIONES E INSERCIÓN LABORAL DE CADA CICLO FORMATIVO

<https://www.todofp.es/ocupaciones/ServletOcupaciones>

[ACTIVIDADES FÍSICO –DEPORTIVAS](#) [INFORMÁTICA E COMUNICACIONES](#)

[MADEIRA E MOBLE](#) [INSTALACIÓN E MANTEMENTO](#)

[ADMINISTRACIÓN E XESTIÓN](#)

[MARÍTIMO-PESQUEIRA](#)

[AGRARIA](#) [QUÍMICA](#)

[ARTES GRÁFICAS](#) [SANIDADE](#)

[COMERCIO E MÁRKETING](#) [SEGURIDADE E MEDIOAMBIENTE](#)

[EDIFICACIÓN E OBRA CIVIL](#) [SERVIZOS SOCIOCULT. E Á COMUNIDADE](#)

[ELECTRICIDADE E ELECTRÓNICA](#) [TEXTIL, CONFECIÓN E PEL](#)

[ENERXÍA E AUGA](#) [TRANSPORTE E MANTEMENTO VEHÍCULOS](#)

[FABRICACIÓN MECÁNICA](#)

[HOSTELERÍA E TURISMO](#)

[IMAXE PERSOAL](#)

[IMAXE E SON](#)

[INDUSTRIAS ALIMENTARIAS](#)



3. COÑECEMENTO PROFESIONAL

ORIENTACIÓN PROFESIONAL. INFORMACIÓN DE EDUCAWEB

Pincha nos diferentes enlaces para ver a información

DESCUBRE NOVAS PROFESIÓN

1. Tendencias de mercado

2. Como serán as novas profesión

3. Sectores emerxentes

4. Formarse para os novos traballos

5. Competencias profesionais

6. Habilidades profesionais máis valoradas polas em presas

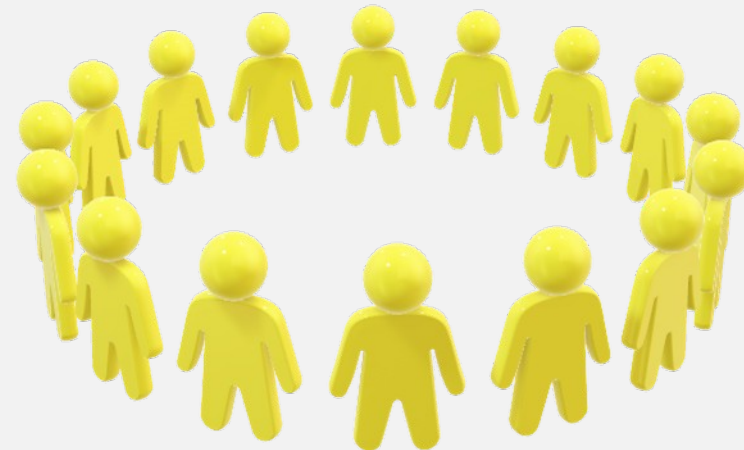


ORIENTACIÓN PROFESIONAL. INFORMACIÓN DE EDUCAWEB

Pincha nos diferentes enlaces para ver a información

DICCIONARIO DE PROFESIONES

Descubre profesiones de diferentes ámbitos



GRAZAS POLA ATENCIÓN

*Todo esfuerzo
da su fruto,*

Suspiros de Vida

