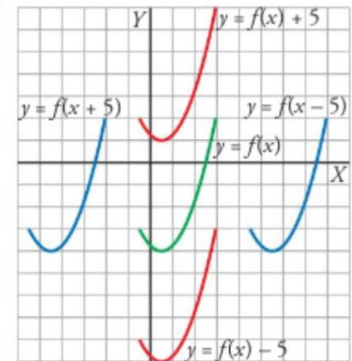
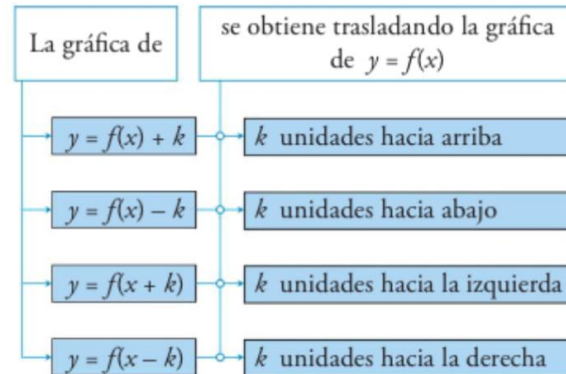


# Transformaciones elementales de funciones

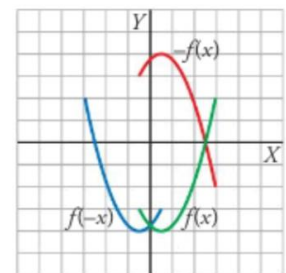
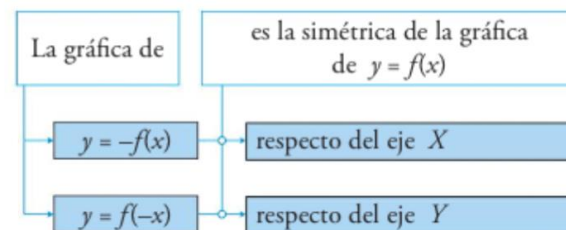
Vamos a ver cómo se transforma la gráfica de  $y = f(x)$  cuando sometemos a la función a ciertas transformaciones muy sencillas.

## Traslaciones

Si  $k$  es un número positivo, entonces:



## Simetrías



## Estiramientos y contracciones

Si  $k$  es un número positivo, entonces:

