



## RECUPERACIÓN DA MATERIA PENDENTE 3º ESO

### BOLETÍN DE EJERCICIOS (1º Proba)

1. Completa as seguintes frases:

- a. *Constituídos por agrupacións de células similares que realizan a mesma actividade*\_\_\_\_\_
- b. *Constituídos por varios tecidos que en conxunto levan a cabo unha función determinada*\_\_\_\_\_
- c. *Glándula que segrega por un conduto ao exterior ou a unha cavidade*\_\_\_\_\_
- d. *Tecido muscular que forma parte das vísceras*\_\_\_\_\_
- e. *Conxunto de órganos semellantes con función común*\_\_\_\_\_

2. Relaciona os elementos das dúas columnas:

<i>ADN</i>	<i>Glicerina e ácidos graxos</i>
<i>Proteínas</i>	<i>Monosacáridos</i>
<i>Lípidos</i>	<i>Nucleótidos</i>
<i>Polisacáridos</i>	<i>Biomolécula máis abundante</i>
<i>Auga</i>	<i>Aminoácidos</i>

3. O metabolismo celular componse de:

- a. *Anabolismo e catabolismo.*
- b. *Anabolismo e respiración.*
- c. *Anabolismo, catabolismo e reprodución.*
- d. *Nutrición, relación e reprodución.*

4. Escribe a continuación de cada cuestión se as seguintes características corresponden a células procariotas ou eucariotas.

- a. *Son as células máis grandes e complexas:*

b. O seu material xenético está disperso no citoplasma:

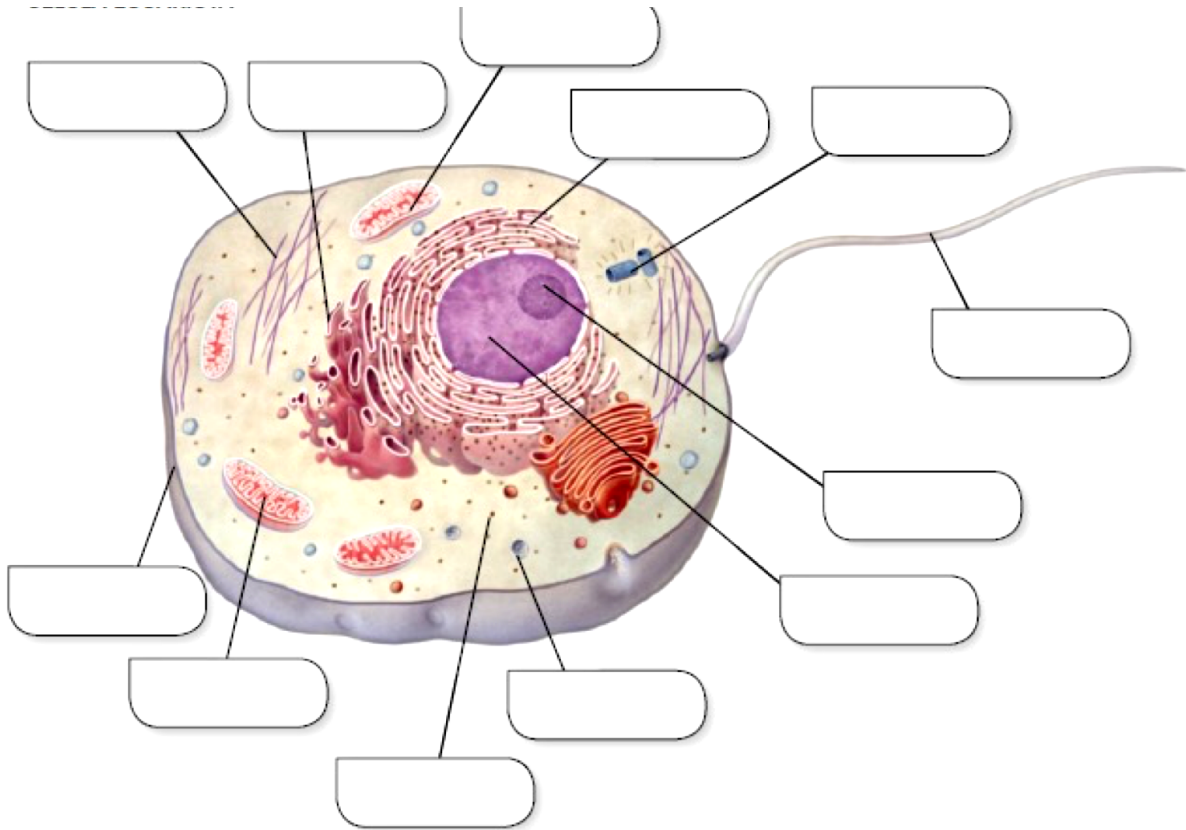
c. Os únicos orgánulos que teñen son os ribosomas:

d. Posúen núcleo e nucléolo:

e. Posúen mitocondrias:

f. Célula bacteriana:

5. Indica no debuxo o tipo célula e o nome das diferentes partes sinaladas.



6. Fai unha táboa cos orgánulos celulares do debuxo e a función de cada un deles.

7. Realiza un esquema cos tecidos do corpo humano, indicando como se chaman as súas células e que función realiza cada tecido.

8. Relaciona os tipos de alimentos coa función que desempeñan.

1. Estruturais (carne, ovos).

a. Produción de enerxía.

2. Enerxéticos (mel, azucre, aceite).

b. Forman órganos do corpo.

3. Reguladores (froitas e verduras).

c. Fan que o organismo funcione correctamente.

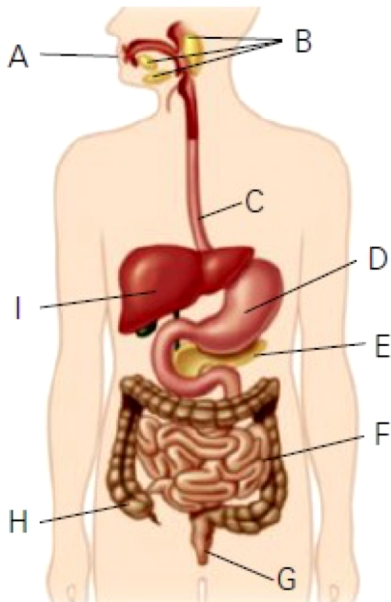
9. Fai unha táboa cos distintos tipos de nutrientes e a función que realizan.

10. a) A roda dos alimentos (p.31) agrúpaos segundo a súa función (representada por unha cor) e segundo a súa importancia para a dieta equilibrada (tamaño). Indica como se denominan e que función desempeñan os alimentos dos sectores amarelos, vermellos e verdes.

b) Na roda dos alimentos hai dous sectores amarelos (I e II), dous vermellos (III e IV) e dos verdes (V e VI). Explica a diferenza que hai entre os sectores I e II, entre III e IV e entre V e VI.

11. Que é a dieta equilibrada? Indica os principais grupos de alimentos que forman parte da dieta mediterránea.

12. Indica o nome e a función das partes sinaladas no seguinte debuxo esquemático do aparello dixestivo.



13. Que dous procesos se producen para transformar os alimentos en nutrientes?

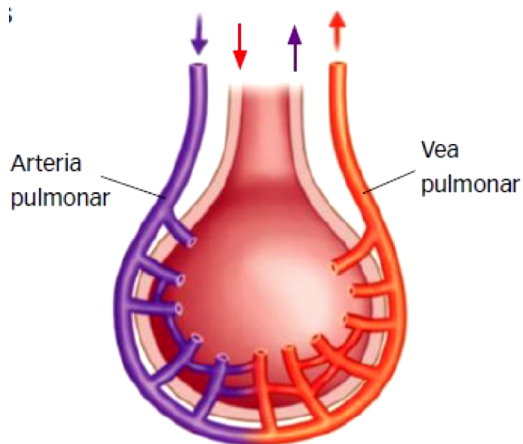
14. Explica a función que cumpren no intestino delgado as estruturas pregadas que forman o seu interior. Que nome reciben?

15. Que son as vías respiratorias? Escribe os seus nomes ordenándoos segundo se localicen desde o exterior ata os pulmóns.

16. As pleuras son unhas membranas que serven para:

- a. Filtrar o aire que respiramos.
- b. Facilitar o movemento dos pulmóns na respiración.
- c. Vibrar e producir sons.
- d. Protexer do frío os pulmóns.

17. O seguinte debuxo representa o proceso que ten lugar nos alvéolos pulmonares na respiración. Indica de que proceso se trata e explícao brevemente.



18. O mantemento das condicións constantes do medio interno (composición, temperatura, etc.) denomínase:

- a. Linfa.
- b. Medio interno san.
- c. Homeostase.
- d. Homeopatía.

19. Explica as relacións entre o líquido intersticial, a linfa, o sangue e a urina.

20. Indica as funcións que realiza o sistema linfático.

21. Completa o seguinte cadro relativo aos tipos de células sanguíneas.

Células	Descrición	Función
		Transporte de osíxeno desde os pulmóns ás células.
Leucocitos		
	Fragmentos celulares procedentes dos megacariocitos, sen núcleo.	

22. Ao lado das seguintes funcións propias dos vasos sanguíneos, escribe as palabras «arterias», «veas» ou «capilares», segundo conveña:

- Transportan sangue cara ao corazón:
- Transportan sangue desde o corazón:
- Teñen paredes grosas con moitas fibras musculares:
- Teñen paredes finas con poucas fibras musculares:
- Teñen paredes moi finas dunha soa capa de células:

- *Intercambian substancias co medio interno a través das súas paredes:*
- *Están percorridas por válvulas internas que impiden o retroceso do sangue:*

**23.** Indica cal das seguintes rutas da circulación sanguínea é verdadeira:

- a. *Aurícula esquerda - Aurícula dereita - Vea*
- b. *Aurícula esquerda - Ventriculo esquerdo - Arteria*
- c. *Vea - Ventriculo dereito - Aurícula dereita*
- d. *Arteria - Ventriculo dereito - Aurícula dereita*

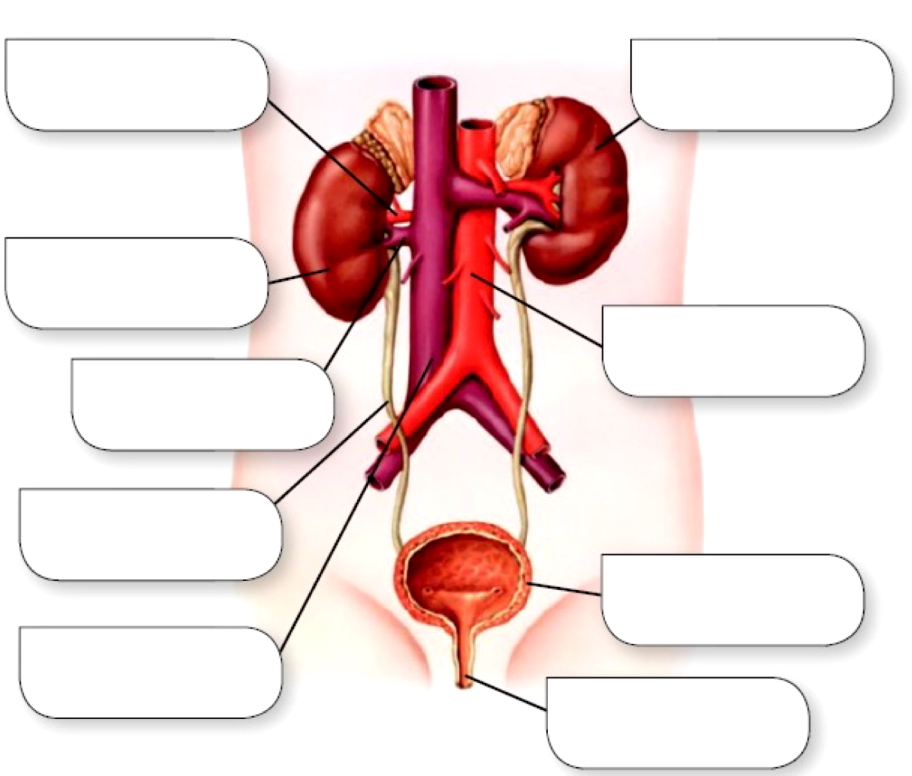
**24.** Indica o percorrido dun glóbulo vermello dende o ventriculo esquerdo ata que volta a el.

**25.** A única arteria que conduce sangue desosixenado é:

- a. *A arteria aorta.*
- b. *A arteria coronaria.*
- c. *A arteria pulmonar.*
- d. *As arterias non conducen sangue venoso.*

**26.** Indica cales dos seguintes órganos se poden considerar órganos excretores: *fígado, glándulas sudoríparas, glándulas salivares, estómago, riles, pulmóns e intestino grosso.*

**27.** No seguinte esquema do aparello urinario e escribe onde corresponda as seguintes palabras: *uretra, uréter, ril dereito, ril esquerdo, arteria aorta, arteria renal, vea cava, vea renal e vexiga urinaria.*



- 28.** Fai un debuxo dun ril que mostre a súa morfoloxía e as partes en que se divide.
- 29.** Onde se forma a urina? Explica brevemente os procesos que teñen lugar para formar a urina.
- 30.** Cita unha enfermidade e un hábito saudable relacionados con cada un dos aparellos implicados no proceso de nutrición.