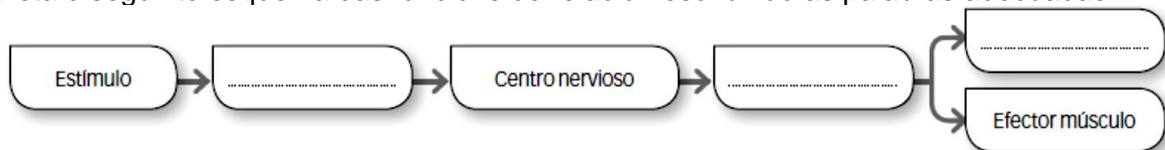




Departamento de Biología e Xeoloxía

RECUPERACIÓN DE MATERIA PENDENTE 3º ESO BOLETÍN DE EJERCICIOS 2ª PROBA

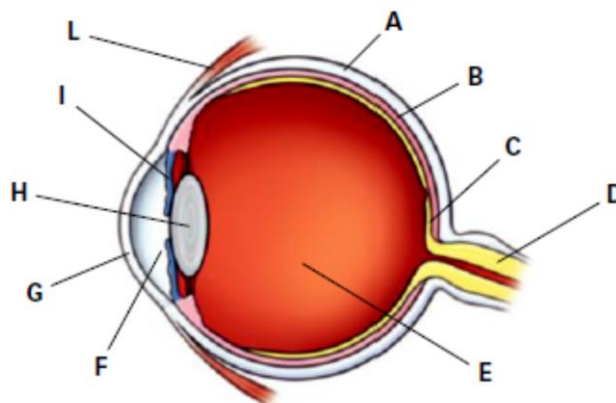
1.
a) Completa o seguinte esquema das funcións de relación escribindo as palabras adecuadas:



- b) Relaciona os tipos de receptores sensoriais cos órganos dos sentidos:

- | | |
|----------------------|------------|
| 1. Nociceptores | a) Vista |
| 2. Mecanorreceptores | b) Oído |
| 3. Fotorreceptores | c) Tacto |
| 4. Termorreceptores | d) Gusto |
| 5. Quimiorreceptores | e) Olfacto |

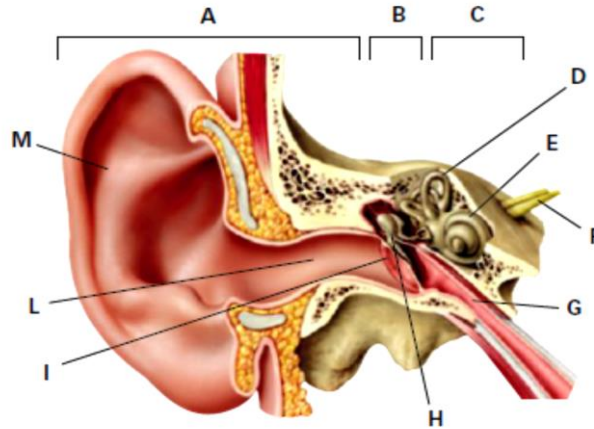
2.
a) Escribe os nomes no seguinte esquema mudo do ollo:



b) Escribe xunto as seguintes frases o nome do compoñente do ollo que exerce esa función. Indica como se transforma unha imaxe nun impulso nervioso.

1. Concentra os raios luminosos que a atravesan cara a un único punto:.....
2. Abómbase ou aplánase para enfocar a imaxe dos obxectos sobre a retina:.....
3. Contén os fotorreceptores que convierten a luz en impulsos nerviosos:.....
4. Controla a cantidade de luz que entra no ollo:.....
5. Transporta os impulsos nerviosos dos fotorreceptores ata a codia cerebral:.....

3. Escribe os nomes no seguinte esquema mudo do oído:

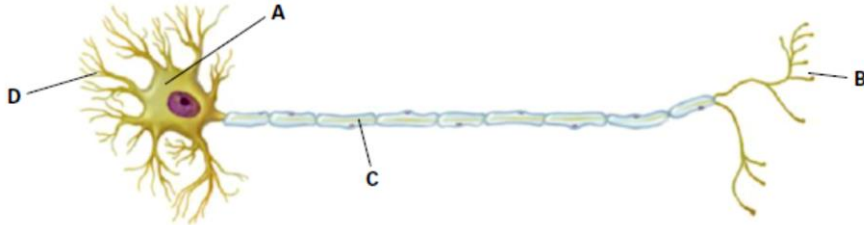


4. Relaciona as estruturas dos órganos dos sentidos coas sensacións percibidas:

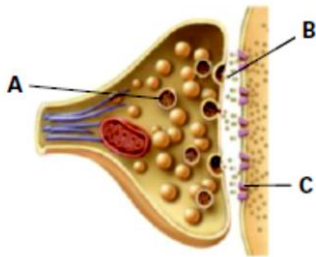
- | | |
|----------------------------|---------------|
| 1. Conos e bastóns | a. Equilibrio |
| 2. Corpúsculos de Meissner | b. Oído |
| 3. Pituitaria amarela | c. Vista |
| 4. Botóns gustativos | d. Olfacto |
| 5. Canles semicirculares | e. Contacto |
| 6. Caracol | f. Gusto |

5.

a) Completa o seguinte esquema de neurona escribindo os nomes adecuados:

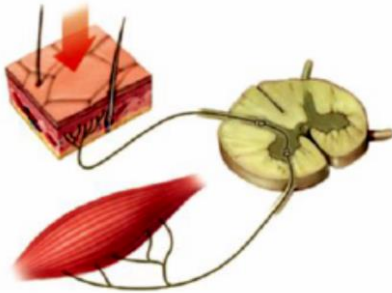


b) Explica o seguinte debuxo esquemático referido a un espazo sináptico. Indica, mediante frechas, en que dirección se moverán os neurotransmisores e o impulso nervioso:



6.

a) Ponlles nome aos principais elementos do seguinte esquema de *acto reflexo*. Que tería que incluír o debuxo esquemático para que representase un movemento voluntario?



b) Que son o sistema nervioso simpático e o sistema nervioso parasimpático? Por que se di que son antagónicos?

7. Indica se as seguintes frases son verdadeiras ou falsas; se son falsas, escribe as correccións oportunas:

- a. O cerebro é o principal coordinador dos movementos voluntarios.
- b. O cerebelo controla funcións involuntarias, como o ritmo cardíaco e a respiración.
- c. O tronco encefálico coordina algúns movementos voluntarios, como andar.
- d. A médula espiñal conecta o encéfalo co sistema nervioso periférico.

8.

a) Escribe as seguintes hormonas na fila correspondente á glándula que a produce:

Tirotropina, antidiurética, calcitonina, adrenalina, glicagón, cortisol, insulina, tiroxina, oxitocina, gonadotropas.

Hipófise	
Tiroide	
Glándulas suprarrenais	
Páncreas	

b) Por que se di que o hipotálamo é a rexión do encéfalo que conecta o sistema nervioso co endócrino?

9. Se a concentración de glicosa que hai no sangue é moi baixa, que hormona se produciría? De que forma actuaría?

10.

a) Escribe o nome dos seguintes ósos na columna correspondente segundo o tipo de óso atendendo á súa forma:

Temporais, metatarsianos, esterno, rótula, omoplata, tibia, peroné, vértebra, costela, úmero, íleo, ósos do carpo.

Curtos	Longos	Planos

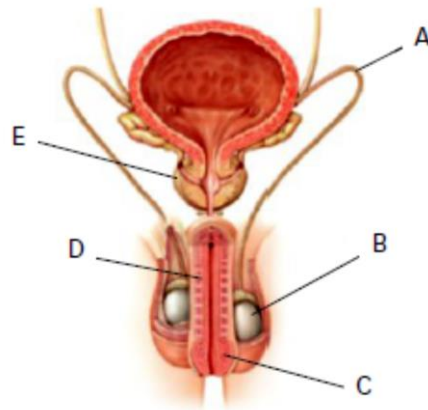
b) Que son as articulacións? Explica que tipos hai e escribe un exemplo de cada unha delas.

11. Que son a medula ósea vermella e a medula ósea amarela? Indica a súa localización e a súa función no organismo.

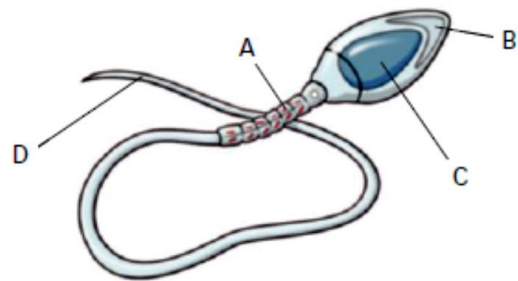
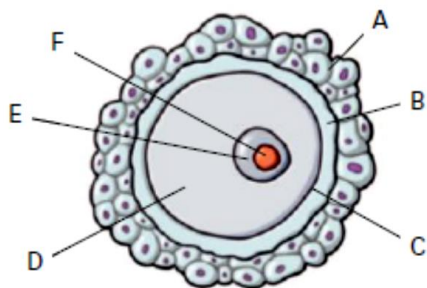
12. Cita unha enfermidade e un hábito saudable relacionados con cada un dos aparellos implicados nos procesos de relación.

13.

Identifica na figura as partes do aparelho reprodutor masculino e indica em que parte se produzem os gametos.

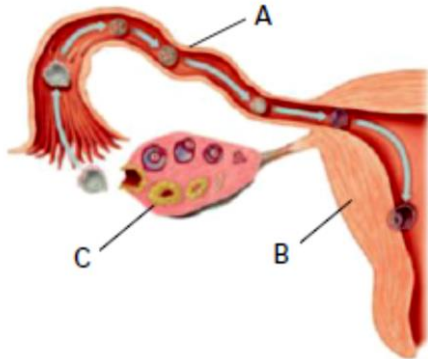


14. Indica as partes do óvulo e do espermatozoide. Que diferenças há entre a espermatogénese e a oogénese?



15.

Identifica na figura as partes do aparello reprodutor feminino e indica en que parte se producen os gametos.



16. En que consiste a ovulación? E a menstruación? En que momento do ciclo sexual feminino se producen? En que días do ciclo se pode producir a fecundación?

17. Onde se produce a fecundación? E a implantación? A partir de que momento se forma o embrión? E o feto?

18. En que consisten os métodos anticonceptivos de barreira? Explica dous deles e indica cal é máis seguro.

19. Que é unha enfermidade de transmisión sexual? Cales coñeces? Cita medidas para previlas.

20.

a) Define saúde e enfermidade.

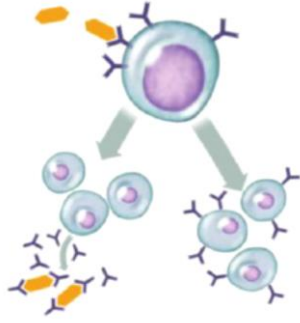
b) Sinala as diferenzas entre as enfermidades infecciosas e as non infecciosas, e entre as agudas e as crónicas.

21.

a) Que é o sistema inmunitario?

b) Explica a diferenza entre a resposta inmunitaria inespecífica e a específica.

22. Describe o que ocorre na imaxe. De que mecanismo de defensa se trata? Que son os linfocitos de memoria?



23.

a) Cita catro medidas para previr as enfermidades infecciosas.

b) Que son as vacinas? Serven para curar a enfermidade unha vez que se contraeu?

24. En que consiste un transplante? Por que se produce rexeitamento cando se transplanta un órgano?