

XOGOS E EXERCIZOS



Os exercizos que se presentan están pensados para realizar seguindo un modelo de sesión que se divide nas fases defendidas por Santos Berrocal. Non se organizarán os exercizos por partes de sesión, é o docente o que confeccionará as súas sesións cos exercizos propostos adaptándoas a súa realidade escolar.

MODELO DE SESIÓN DE SANTOS BERROCAL

Fase	Tempo	Contido
Información	4´	Dáse unha breve explicación do que se pretende traballar na sesión. Fálase dos obxectivos, avaliación, funcionalidade,
Animación	5´-8´	Realízanse movementos globais, para lograr a posta en acción, cognitiva e afectiva. Así conséguese unha boa motivación para realizar eficazmente a sesión.
Logro de obxectivos	30´	Utilízanse os contidos para alcanzar os obxectivos propostos. As tarefas estarán relacionadas e adaptadas ós obxectivos.
Análise de resultados	3´	Reflexionase cos alumnos/as acerca da sesión, coñecendo as súas expectativas e comentando o grado de participación,
Tarefa de recapitulación	5´	Son unha serie de tarefas que favorecen a recuperación dos nenos/as tralo esforzo realizado na fase principal.



Autora: Lucía Lorenzo López



Traballo realizado para unha [licenza de formación](#) (Orde do 6 de setembro de 2013 pola que se resolve definitivamente a convocatoria de licenzas por formación para o curso 2013/14 destinadas a funcionarios docentes non universitarios. Dog Núm. 178, mércores 18 de setembro. Páx 36839) que leva por título: *Secuencias didácticas para o terceiro ciclo da Educación Primaria inmersas nun proxecto de orientación no medio natural*, concedida pola Consellería galega de Cultura, Educación e Ordenación Universitaria.

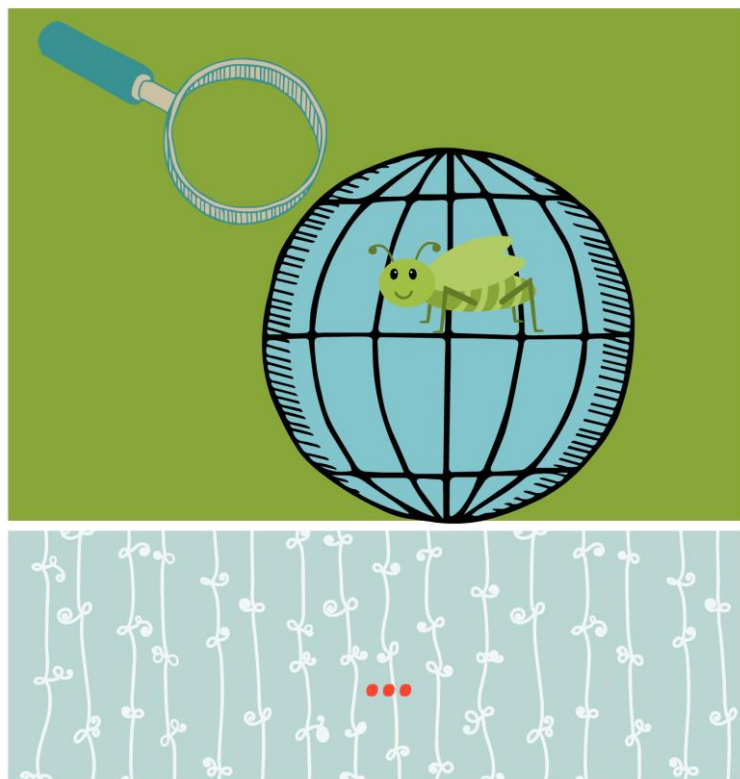
Traballo baixo unha licenza Creative Commons:



TÍTULO	Galocha xoga cos mapas	
RECURSOS		
MATERIAIS		HUMANOS
N (para indicar o norte no pavillón ou patio), tarxeta 1, tarxeta 2, tarxeta 3		Docente e alumnado.
OBXECTIVOS DO XOGO	<ul style="list-style-type: none"> • Orientarse seguindo consignas. • Interpretar datos para realizar un xogo. • Valorar a importancia de atopar estratexias para axudar aos compañeiros/as que lles custa máis facerse cun exercicio. 	
CONTIDOS	<ul style="list-style-type: none"> • Puntos cardinais: Norte, sur este ou oeste. Partes do corpo. 	
ORGANIZACIÓN DO ALUMNO	Un líder que terá o Mapa de Galocha e dará indicacións ao resto da aula. Despois de varias prácticas podemos dividir a aula en varios grupos e varios líderes para aumentar o tempo de participación de todo o alumnado.	
TEMPO	Entre dez ou doce minutos.	
DESCRIPCIÓN DO XOGO		
<p>O líder recita a carta de Galocha (tarxeta 1 adxunta) e todos teñen que realizar a acción. O último en facelo ten que ir en parella con compañeiro, último na acción anterior. Despois farán un trío e cando sexan catro, colócanse de novo en parellas, seguindo o esquema da tarxeta 2, adxunta. Ao alumnado diráselle o título do xogo, explicaráselle a dinámica e daráselle a tarxeta 1 para que en pequenos grupos descubran como se organizarán os últimos en chegar. Este xogo consistía en eliminar ao último, modificouse para aumentar a participación de todo o alumnado e o último, o que tivo máis problemas teña a compañía doutro compañeiro para resolver o problema. Ademais entregámoslles unha tarxeta para que sexan eles os que descubran como organizarse e non lle sexan resultas todas as dúbidas polos docentes.</p>		
<pre> 1 1+1 1+1+1 1+1 1+1 1+1+1 1+1 1+1+1 1+1+1 1+1 1+1 1+1 1+1 </pre>		
<p>OBSERVACIÓNS: Fonte: adaptación dun exercicio da obra : Carreiras de Orientación, guía de aprendizaxe de Carol McNeill, Jean Cory- Wright y Tom Renfrew. Editorial Paidotribo. ISBN 84-8019-881-8</p>		

TARXETA 1

O MAPA DE GALOCHA



MAPA DE GALOCHA

Ide cara o Norte

Ide cara o Sur, este, oeste...

Galocha, a raíña dos mapas sobre as mans e os xeonllos, cu arriba!

Perdido? Non te asustes (abrazan a persoa que está máis preto)

Recolocación (xirar 360° coa man sobre a fronte

Encallados (estirados no chan cunha perna e un brazo levantados)

Fai un *esprín* ata...

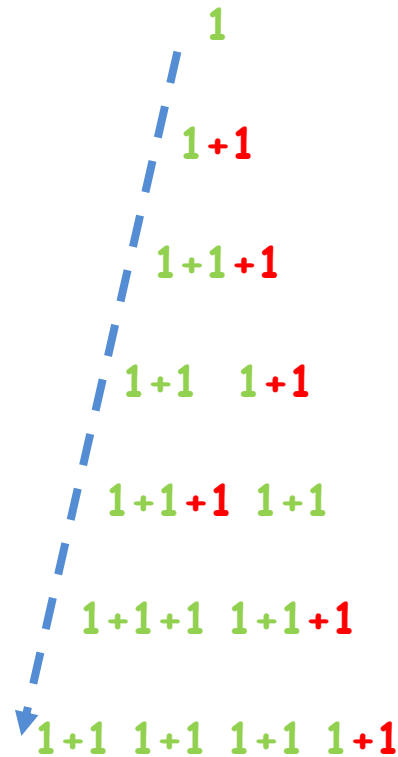
Baliza á vista: Toca un elemento de cor azul situado no Norte

Baliza á vista: Toca un elemento de cor laranxa situado no Sur

(máis consignas inventadas polo alumnado)

TARXETA 2

Como se organizan os últimos en realizar a acción do xogo? Seguindo este esquema pero... que significa?



Debatide no grupo. En gran grupo chegaremos a unha conclusión.

TARXETA 3

