



XUNTA  
DE GALICIA

EPAPU DE  
OURENSE

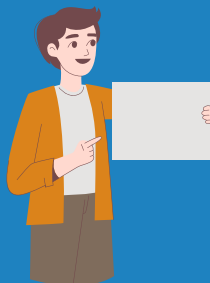


# ELECCIÓN AO CONSELLO ESCOLAR



1

Comproba que  
estás no censo.



2

Presenta a túa  
candidatura na  
dirección do centro.  
(24 out - 5 nov)



3

Vota!  
20 de novembro  
Mañá: 11.00 h - 12.00 h  
Tarde: 19.00 h - 20.00 h