

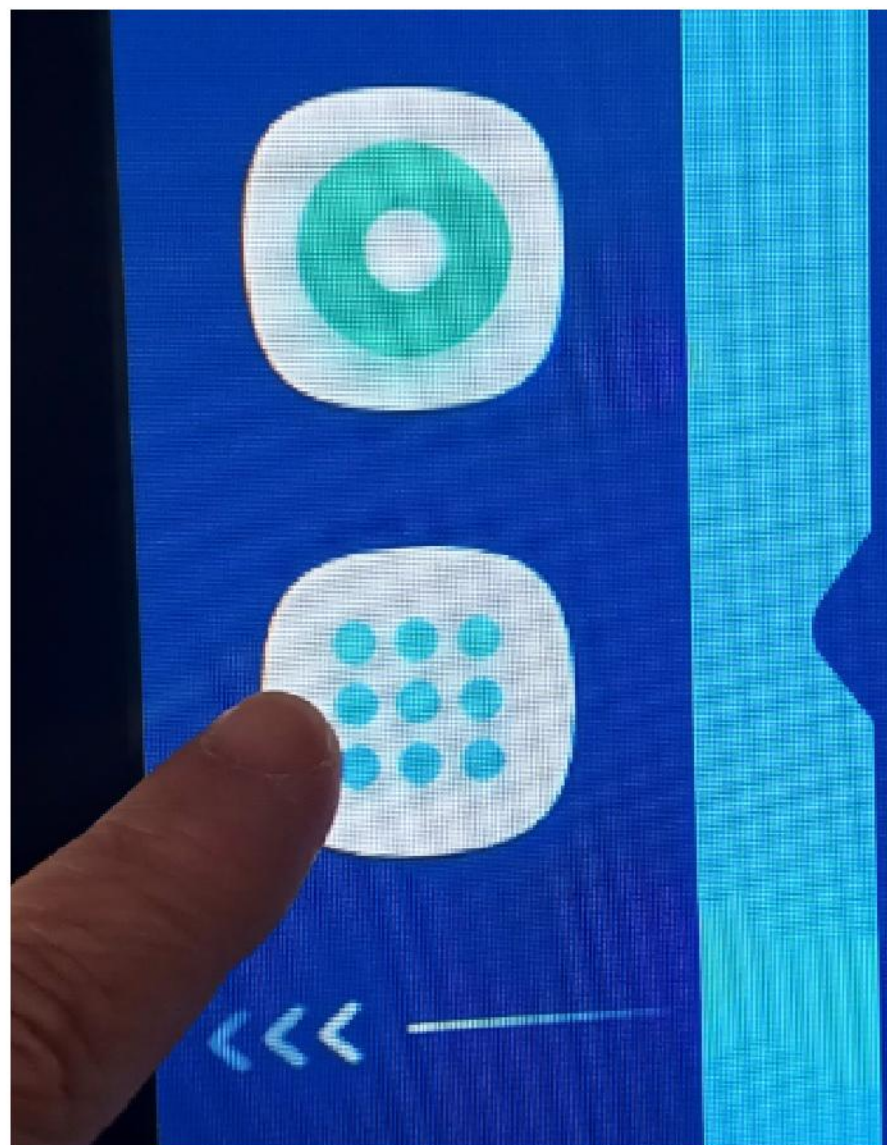


Como crear un punto de acceso WIFI cos paneis dixitais

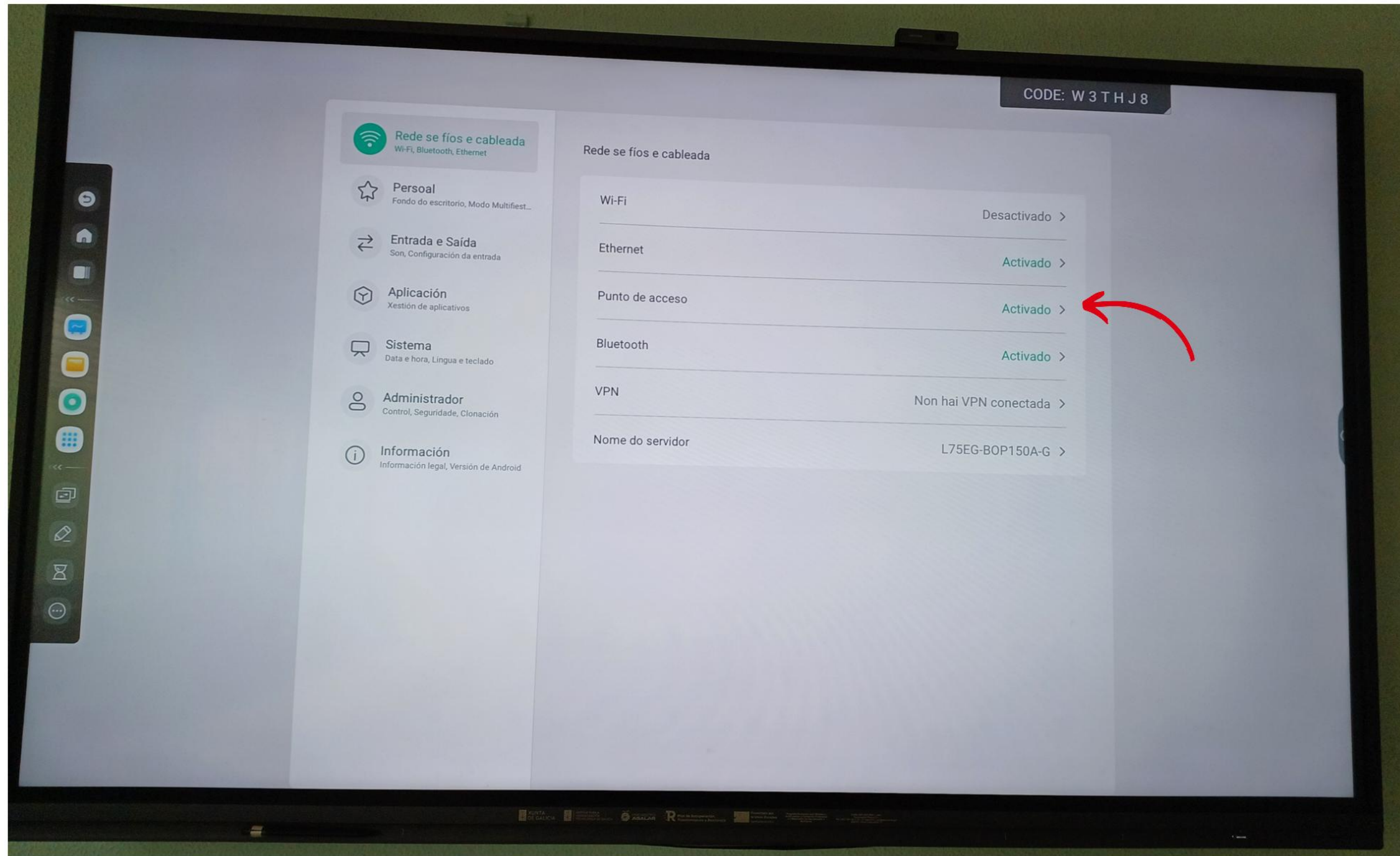


PASOS A SEGUIR:

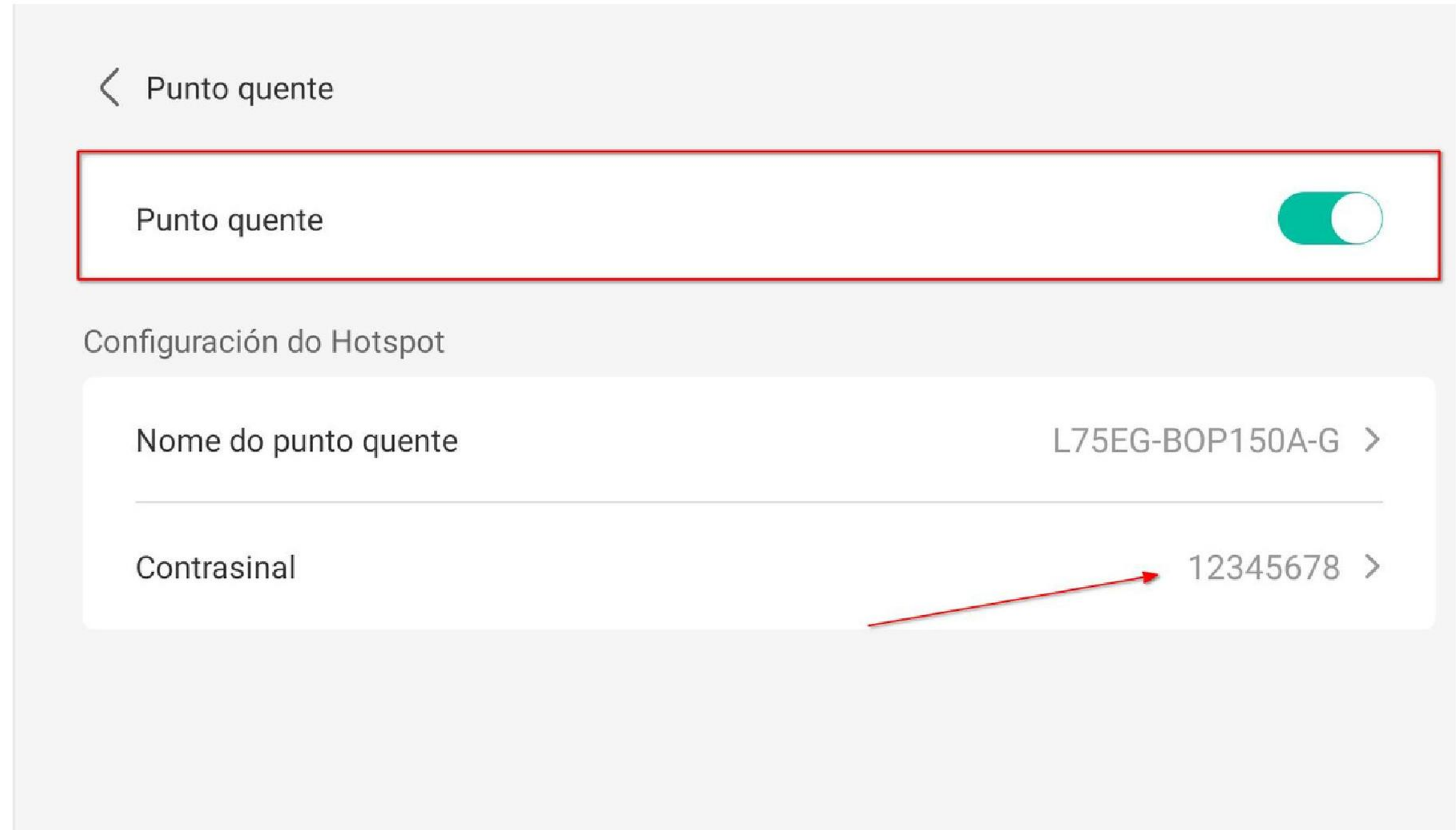
1. No modo Android do panel, temos que ir a Configuración. Para iso prememos na icona dos puntiños e a continuación na icona de **Configuración** neste menú que se abre:



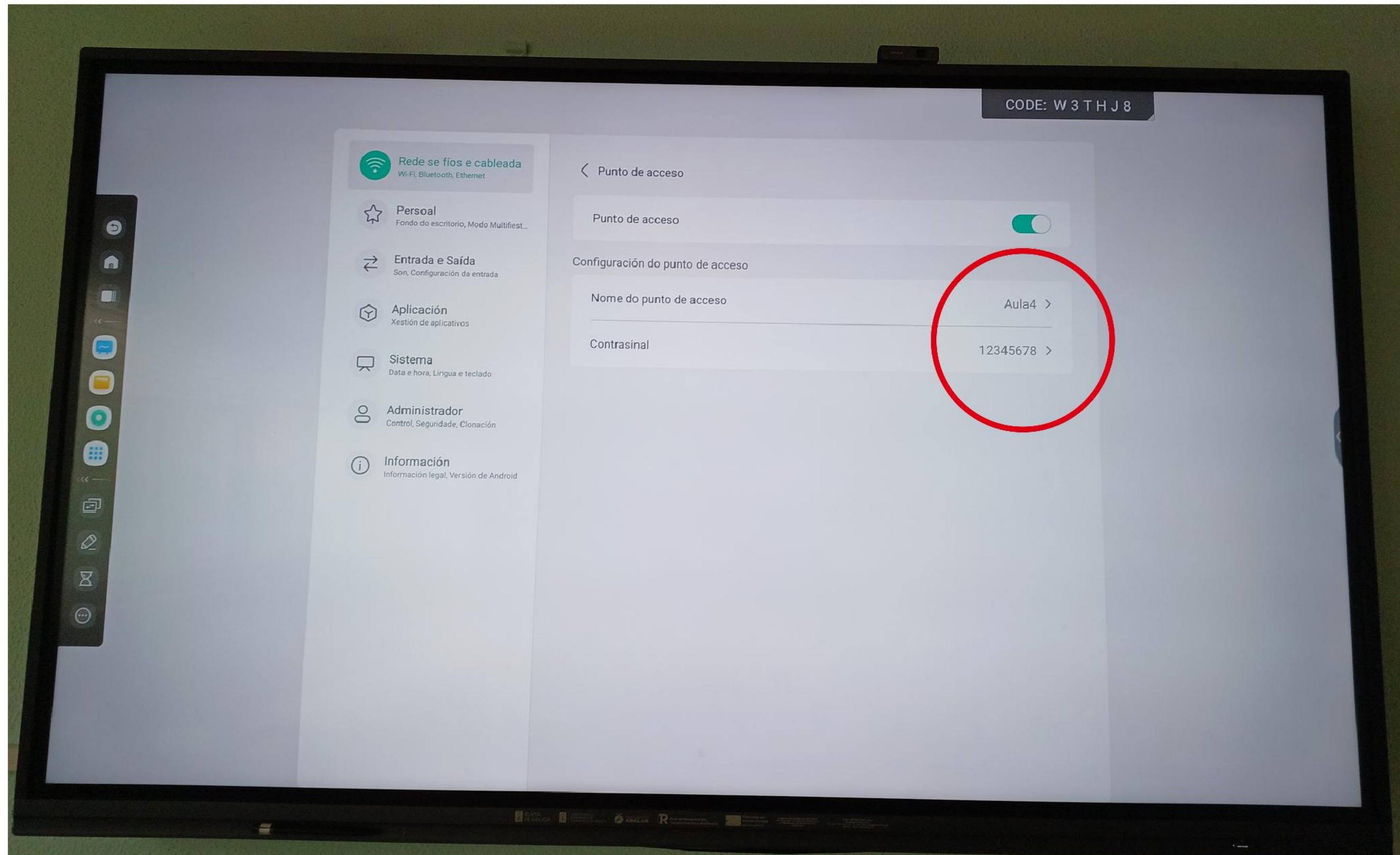
2. Na configuración do panel imos a **Punto de Acceso** e, se está desactivado, o **activamos**. Non tocamos nada dos demais axustes.



3. Unha vez activado o panel como **punto de acceso**, establecemos un **contrasinal** máis sinxelo que o que trae por defecto para a conexión compartida (12345678). Tamén podemos **renomear o punto quente** e chamarlle Aula01, Aula02, etc. Isto xa quedaría configurado para seguintes sesións.



Neste exemplo vemos como queda configurado o punto de acceso da Aula 4 no panel.



Neste exemplo vemos se atopa a rede da Aula 4 nunha tablet.

