



Ola a todos e todas,

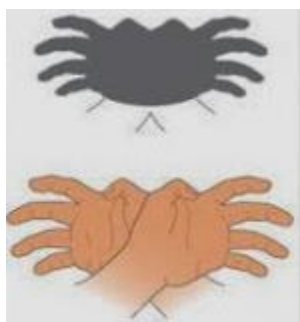
Durante estes días estiven a propoñervos que vos converterades en pequen@s científic@s e cociñeir@s, pois hoxe tráiovos de proposta que vos convertades en pequen@s mag@s.

Para realizar esta maxia especial só precisades dos seguintes elementos: as vosas mans, unha lámpada ou lanterna e unha saba branca. Unha vez recompilastes todos os materiais, colocades a saba de forma que vos tape, a continuación colocades a lanterna ou lámpada ao voso carón, e apagades as luces do resto da estancia. Despois que tendes todos os preparativos listos... comeza a función!! así, coa axuda das vosas mans iredes creando a silueta de diferentes animais, para que o público o trate de adiviñar.

Sen embargo, os magos axúdanse entre si, polo que vouvos deixar algunhas siluetas para que practiquedes e sorprendades ao voso público. Pero, lembrade... un mag@ nunca revela os seus trucos.



Coello



Cangrexo



Can



Esquíó



Crocodilo



Touro



Alce



Elefante



Caracol



Pajaro



Camelo



Leopardo



Tartaruga



Cabra



Cabalo



Cisne



Papagaio



Lebre



León



Gato



Pavo



Parrulo



Galo



Burro



Porco

