

TEMA 8

Nome:

Curso:

1 Sinala os obxectos prehistóricos:



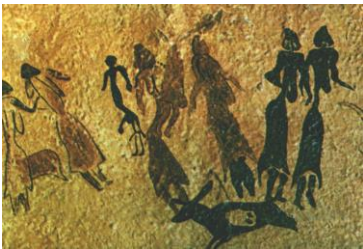
2 Explica como se alimentaban os humanos durante a Prehistoria:

.....

.....

.....

3 Observa esta pintura rupestre e descríbela:



.....

.....

.....

4 Responde estas preguntas:

- Que estuda a Arqueoloxía?
- Que é un xacemento arqueolóxico?

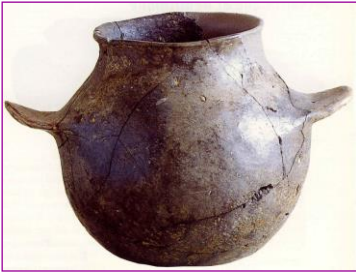
5 Sinala as afirmacións correctas:

- Os megalitos estaban construídos con bloques de pedra.
- As pinturas rupestres representaban esceas de cacería.
- O descubrimento do lume mellorou as condicións de vida.
- Os primeiros poboadores de Galicia vivían en cidades organizadas.

TEMA 8

Nome:

Curso:



Vaso de cerámica



Puñal de bronce



Machados de pedra

Susana e Miguel son irmáns e esta fin de semana visitan un xacemento prehistórico próximo á súa cidade cos seus pais.

Alí recíbeos David, un arqueólogo que os guiará polo xacemento. En primeiro lugar, condúceos ata o laboratorio, onde encontran varios dos obxectos achados nas escavacións.

1 Miguel non está moi seguro do traballo que realiza David. A que se dedica exactamente un arqueólogo ou unha arqueóloga?

- A A vender os restos materiais do pasado no mercado.
- B A enterrar baixo terra os obxectos prehistóricos encontrados.
- C A clasificar e estudar os vestixios achados nun xacemento.
- D A ler os documentos prehistóricos achados nun xacemento.

2 David pregúntalles a Susana e Miguel se poden clasificar os obxectos da parte superior en cada etapa da Prehistoria, fixándose especialmente no material co que están feitos:

- Paleolítico:
- Neolítico:
- Idade dos Metais:

3 David explica que as tres etapas anteriores que constitúen a Prehistoria teñen un trazo en común. Cal é?

- A En todas elas cultivábase a terra.
- B En ningunha delas se sabía facer lume.
- C En ningunha delas se coñecía a escritura.
- D En todas elas os seres humanos habitaban en pisos.

TEMA 8

Nome:

Curso:

David conduce a Susana, Miguel e os seus pais ao exterior do laboratorio para amosarlles os sitios do xacemento onde habitaron os humanos.

As escavacións demostraron que estas terras foron habitadas ao longo de toda a Prehistoria, polo que se puido estudar como vivían os homes e as mulleres durante aquel período.



4 David afirma que os seres humanos do Paleolítico eran depredadores. Que significa?

- A Que vivían do comercio entre cidades.
- B Que vivían da agricultura e da gandería.
- C Que vivían da caza e da recolección de froitos.
- D Que vivían dos produtos fabricados nas industrias.

5 Miguel observa as cabanas neolíticas da imaxe e conclúe que os habitantes dese período eran nómadas. Porén, Susana corríxeo e afirma que eran sedentarios.

Quen cres que ten razón? Por que?

.....

.....

6 David explica que durante a Idade dos Metais se utilizaron principalmente tres metais para fabricar obxectos. Cales eran?

- A Ferro, sílex e bronce.
- B Bronce, cobre e ferro.
- C Cobre, bronce e estaño.
- D Estaño, cobre e cerámica.

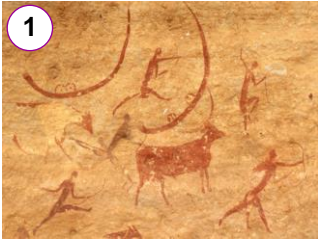
7 David pregúntalles a Susana e Miguel se saben cales son os dous inventos da Idade dos Metais que melloraron os transportes:

A invención da e da
permitiron mellora os transportes durante a Idade dos Metais.

TEMA 8

Nome:

Curso:



Finalmente, David acompaña a familia a contemplar una pintura rupestre prehistórica e un petróglifo.

Antes de ir, tamén lles ensina varias fotografías de megalitos.



8 Susana e Miguel contemplan as pinturas rupestres e pregúntalle a David por que os humanos da Prehistoria as realizaban:

- A Porque querían decorar as covas onde vivían.
- B Porque crían que facilitaría a caza dos animais.
- C Porque querían domesticar os animais representados.
- D Porque querían debuxar os xogos que facían con animais.

9 Miguel observa o petróglifo da imaxe e asegura que se fixo para decorar a parede dunha das covas onde habitaban os primeiros poboadores de Galicia:

Cres que ten razón?

Por que?

10 Miguel e Susana intentan identificar os megalitos prehistóricos das imaxes e a función que tiñan coa axuda de David:

Son certas estas afirmacións sobre os megalitos prehistóricos?	Si ou non?
En Galicia a presenza de megalitos é moi escasa.	Sí / Non
A imaxe núm. 3 é un dolmen, relacionado co culto ao Sol.	Si / Non
A imaxe núm. 4 é un crómlech, onde se realizaban enterramentos.	Si / Non
A pedra vertical cravada no chan da imaxe núm. 5 é un menhir.	Si / Non