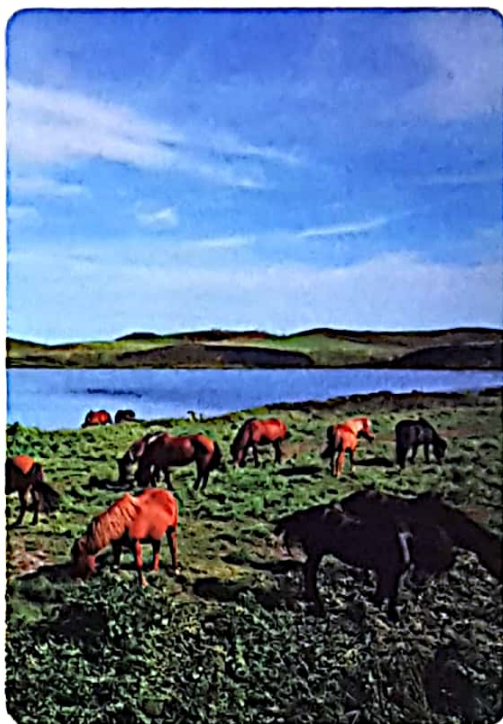


ECOSISTEMAS TERRESTRES



Nos **bosques**, as árbores e os arbustos serven de acubillo e proporcionan alimento aos animais.



As **pradarías** son grandes extensións de herba. Nelas viven os grandes animais herbívoros.



Nos **desertos** a auga é moi escasa, polo que nestes ecosistemas habitan poucos seres vivos.

ECOSISTEMAS ACUÁTICOS

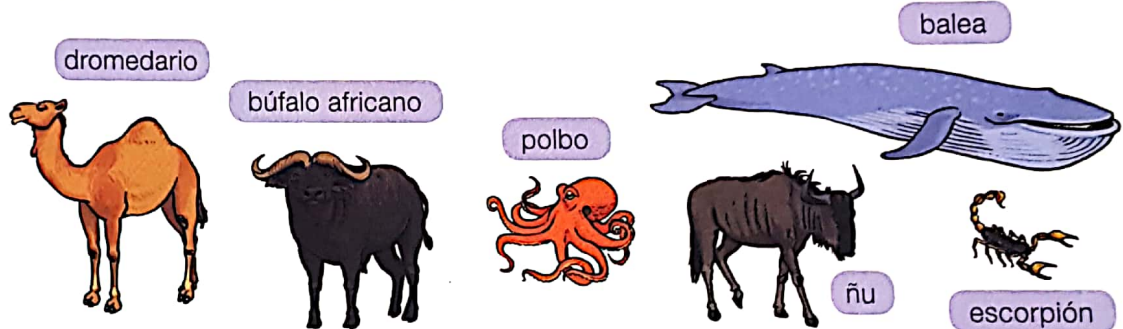


1 Elixe un ecosistema terrestre e outro acuático da páxina anterior e compáraos.

2 Que tipos de ecosistemas son? Escribe *terrestre* ou *acuático*.



3 En que ecosistema habita cada animal? Escribe.



deserto

mar

pradaría

4 **TEMPO PARA FALAR.** Investiga sobre un ecosistema próximo á túa localidade e explícalle ao teu compañeiro que plantas e animais viven nel.

Hai ecosistemas terrestres, como os bosques, as pradarías e os desertos, e ecosistemas acuáticos.

As Cíes, unha paisaxe protexida

O Parque Nacional das Illas Atlánticas é un espazo natural que abrangue varias illas de Galicia: as Cíes, Ons, Cortegada e Sálvora. Nos seus acantilados aniñan aves como a gaivota patiamarela, o corvo mariño cristado e o paíño; e nas súas augas viven animais como anemones, luras, polbos e gran variedade de peixes.

Nas dunas das súas praias medra a camariña, unha planta en perigo de extinción.

Neste espazo está prohibido arrincar flores e fr ou realizar calquera actividade que afecte o me

O obxectivo é conservar as paisaxes e evitar a c e dos animais que viven nas illas. Deste xeito, c visitantes teñen a posibilidade de seguir gozan

Oriéntome nunha paisaxe

Orientarse significa saber onde nos encontramos respecto dos **puntos cardinais**, que son norte, sur, leste e oeste.

Se necesitas orientarte, podes facelo fixándote no Sol, que sempre sae polo leste e ponse despois polo oeste.

Faino así:

3

O **norte** teralo á fronte.

1

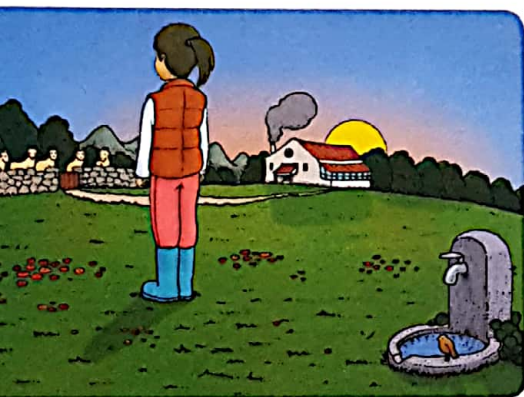
Ao amencer, colócate cos brazos en cruz e coa túa man dereita estendida cara ao Sol. Ese será o **leste**.

2

A túa man esquerda estará apuntando ao **oeste**.

4

O **sur** quedará ás túas costas.



1 Amence e sae o Sol. Observa e responde.

► En que dirección debe camiñar a nena para ir á casa: norte, sur, leste ou oeste?

2 Cambiaría a resposta anterior no caso de estar poñéndose o Sol por detrás da casa? Explicade por que.



COMPROBO O MEU PROGRESO

- 1 Arrodea de azul os elementos que podes ver nunha paisaxe de costa; de verde, os da paisaxe de montaña; e de vermello, os da chaira.

cabo serra val praia outeiro illa
acantilado campos de cultivo golfo montaña

- 2 Observa e contesta.

► Que tipo de paisaxe é?

► Como o sabes?

► Escribe dous elementos naturais e dous elementos construídos que vexas.



Elementos naturais

Elementos construídos

- 3 Lembra o que aprendiches e completa.

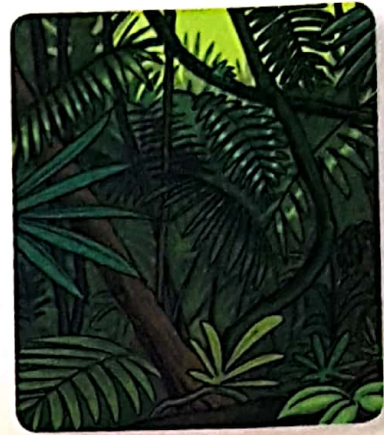
Un ecosistema está formado por

e

Os ecosistemas poden ser

e . Algúns exemplos de ecosistemas son

¿Ecosistemas son? Observa e escribe.



Responde V, se é verdadeiro, ou F, se é falso.

Os elementos naturais da paisaxe son os cultivos, as casas e os túneles.

Unha península é unha porción de terra rodeada de auga por todas as partes.

Nas paisaxes de chaira pode haber pequenas elevacións ou outeiros.

Os ecosistemas acuáticos poden ser de auga doce e de auga salgada.

Nos desertos a auga é moi abundante.

COMO O FIXEN? Colorea ,  ou .

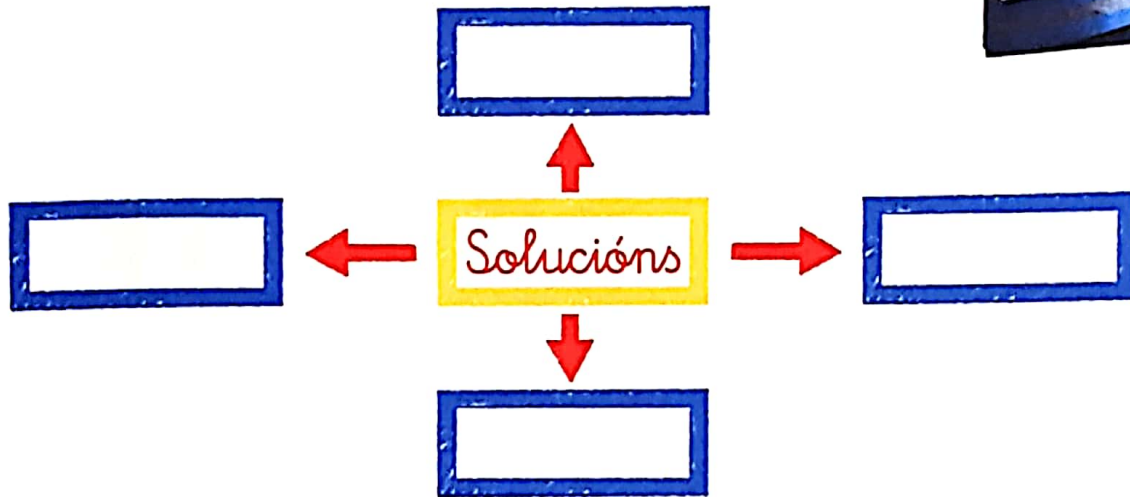
- ▶ Distingo entre paisaxe de costa, de montaña e de chaira.
- ▶ Identifico os elementos de cada tipo de paisaxe.
- ▶ Entendo o que é un ecosistema.
- ▶ Distingo entre ecosistemas terrestres e acuáticos.

Propoñemos solucións para mellorar o aire que respiramos

Folio xiratorio



1. Formamos grupos de catro membros.
2. Nun folio debuxamos un esquema coma este.



3. A continuación, a persoa responsable do noso equipo le o problema.

PROBLEMA

O aire que respiramos non é aire puro. Os coches, as fábricas ou a calefacción das casas expulsan fume que contamina. E ese aire é prexudicial para a nosa saúde e para a dos animais e as plantas. Todos necesitamos o aire! Por iso debemos tomar medidas. Cando usamos o transporte público reducimos o fume que se expulsa á atmosfera, xa que hai menos coches

nas estradas. Cando reutilizamos unha bolsa, evitamos que as fábricas produzan máis e, por tanto, haberá menos fume; e o mesmo ocorre cando reciclamos unha botella de vidro ou cando apagamos o radiador.

E ti que fas para non contaminar?




4. Comentamos o problema proposto e pensamos en que podemos facer nós para non contaminar máis o aire.
5. Despois, o primeiro membro do noso equipo colle o folio e completa un recadro do esquema coa súa proposta. Despois pásallo a outro compañeiro ou a outra compañeira, que fai o mesmo, e así co resto dos membros do equipo.

Só temos cinco minutos para escribir!



6. Cando acabamos, o portavoz de cada grupo explícanos as solucións que propuxemos para resolver o problema da contaminación do aire.



COMO O FIXEMOS? Colorea ,  ou .

- ▶ Aproveitamos ben o tempo para debater sobre o problema.
- ▶ Achegamos boas ideas para solucionar o problema.

Deseña a túa paisaxe favorita.

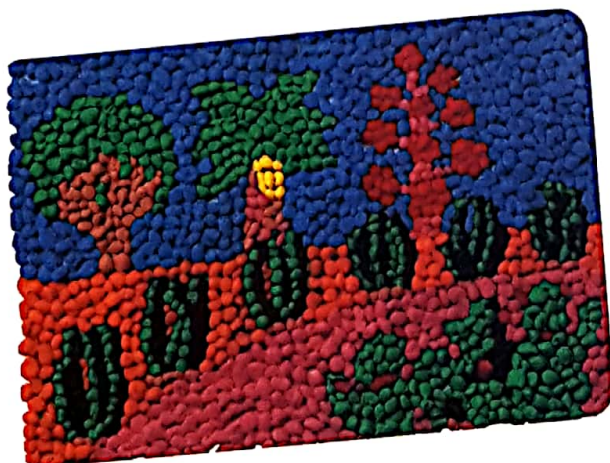
NECESITAS:

- plastilina de cores
- lapis de cores
- cartolina
- barra de pegamento



MODO DE FACELO:

- 1 Debuxa nunha cartolina a túa paisaxe favorita: de costa, de interior con montañas ou cunha gran chaira. Cando a teñas, coloréaa.
- 2 Colle plastilina das mesmas cores que empregaches no debuxo e fai boliñas.
- 3 Pasa a barra de pegamento por toda a superficie do debuxo e, a continuación, coloca as boliñas de plastilina sobre a túa paisaxe: as boliñas azuis, nas zonas azuis do teu debuxo; as vermellas, nas zonas vermellas... E así ata que completes a paisaxe.



- 1 Organízade na aula unha exposición coas vosas paisaxes. Se queredes, podedes agrupalas por tipos de paisaxes.

