

## Como se alimentan os animais?

Para medrar, os animais necesitan alimentarse; pero non todos os animais comen o mesmo.

Segundo sexa a súa alimentación, diferéncianse tres grupos de animais: herbívoros, carnívoros e omnívoros.



Os **animais herbívoros**, como o elefante, aliméntanse de plantas.



Os **animais carnívoros**, como a aguia imperial, comen carne doutros animais.



Os **animais omnívoros**, como o raposo, comen plantas e animais.

**1** **Escribe exemplos do que podería comer cada tipo de animais.**

• **Animais herbívoros:**

• **Animais omnívoros:**

• **Animais carnívoros:**

2 Escribe o nome de cada animal onde corresponda.



rato



xabaril



crocodilo



oso



león



coello

Carnívoros

Herbívoros

Omnívoros

3 Debuxa o teu animal favorito e completa.



O meu animal favorito é

\_\_\_\_\_.

come \_\_\_\_\_.

É un animal \_\_\_\_\_.

4 **TEMPO PARA FALAR.** Que comemos as persoas?  
Que tipo de animal somos?

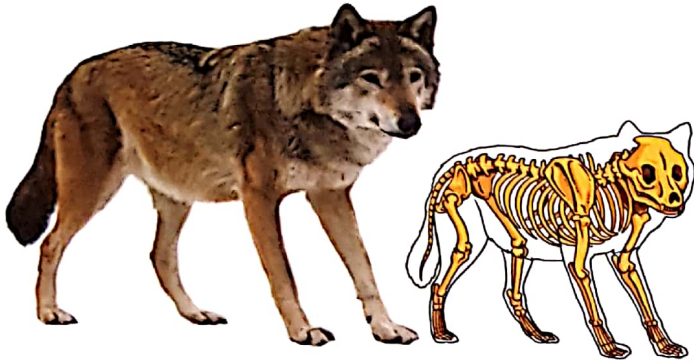


# Animais vertebrados e invertebrados

Os animais poden ser vertebrados ou invertebrados.

Os **animais vertebrados** teñen un esqueleto formado por ósos, coma nós. O lobo, a ra e o voitre son animais vertebrados.

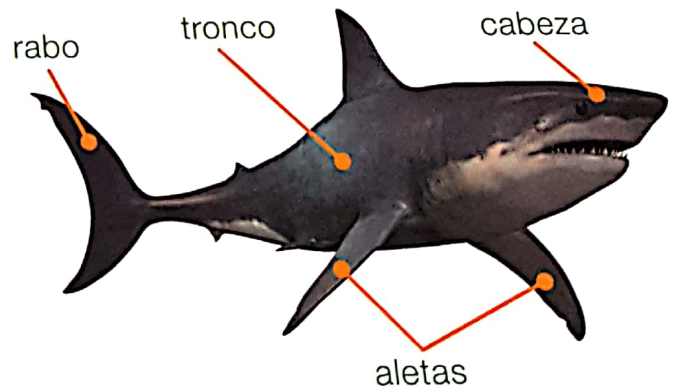
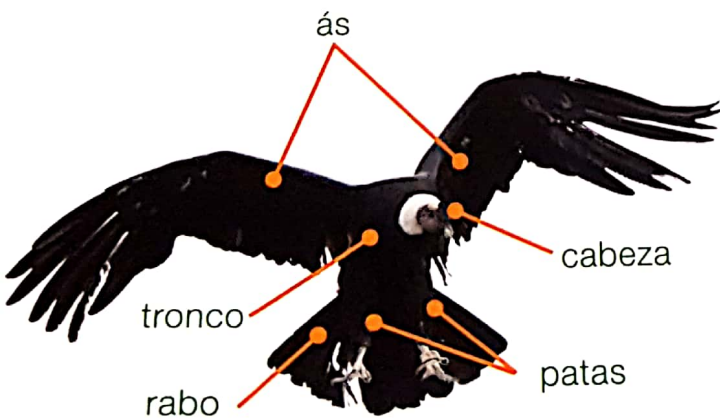
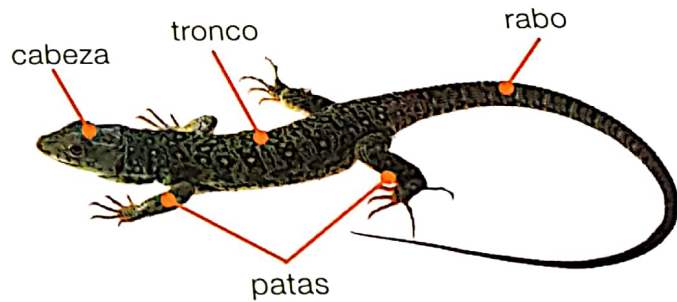
Os **animais invertebrados** non teñen ósos. A bolboreta e a araña son animais invertebrados.



## Os animais vertebrados

Existen cinco grupos de animais vertebrados: os mamíferos, as aves, os anfibios, os réptiles e os peixes.

A maioría teñen **cabeza**, **tronco** e **rabo**. As súas extremidades poden ser **patas**, **aletas** ou **ás**.

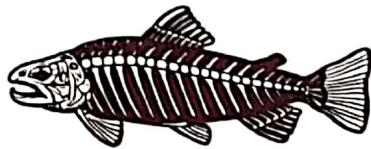


1 Completa as seguintes oracións.

Os animais vertebrados \_\_\_\_\_ ósos.

Os animais invertebrados \_\_\_\_\_ ósos.

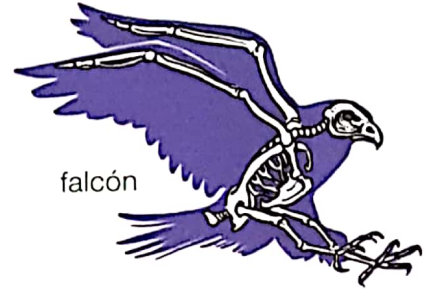
2 Colorea o esqueleto destes animais. Despois, completa a oración.



troita



ra

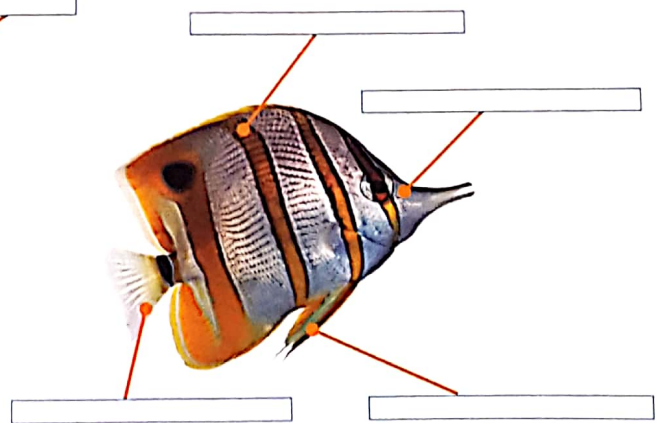
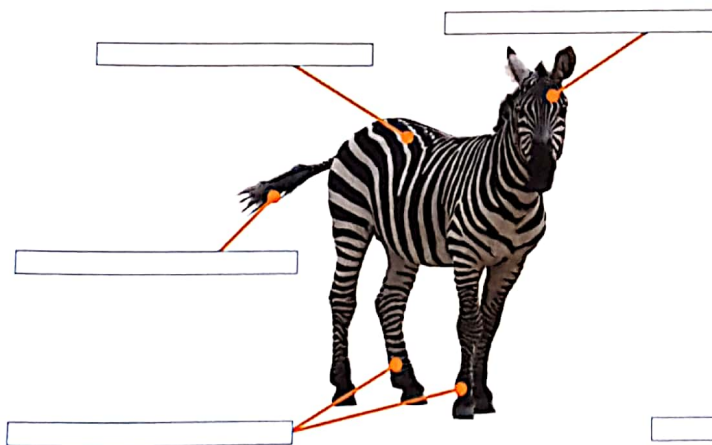


falcón

A \_\_\_\_\_, \_\_\_\_\_ e \_\_\_\_\_

son animais \_\_\_\_\_.

3 Escribe o nome das partes sinaladas en cada animal.



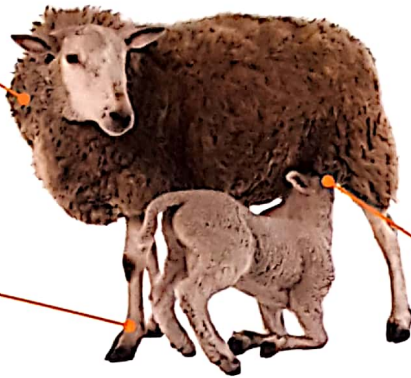
Os animais vertebrados teñen un esqueleto formado por ósos.

Os animais invertebrados non teñen ósos.

# Os mamíferos e as aves

## Os mamíferos

Teñen o corpo cuberto de **pelo**.



A maioría teñen **catro patas** para desprazarse.



Os mamíferos son **vivíparos**. Nacen do ventre da súa nai.

Ao naceren, as crías **maman**.

Algúns mamíferos, como o morcego, teñen ás. Outros, como o golfinho, teñen aletas.

## As aves

Teñen **dúas ás** coas que voan e dúas patas para andar ou nadar.



Teñen **peteiro**.

Teñen o corpo cuberto de **plumas**.



As aves son **ovíparas**. Nacen de ovos.



**EMOCIÓN**S

Coido os animais.


- ▶ Gustaríache ter un can ou un gato na casa como mascota? Explica por que.

1 Une correctamente.

Os animais ovíparos • nacen do ventre da súa nai.


Os animais vivíparos • nacen de ovos.

2 Que clase de animal é? Marca as súas características e completa.



<input type="checkbox"/> É ovíparo.	<input type="checkbox"/> É vivíparo.
<input type="checkbox"/> Ten plumas.	<input type="checkbox"/> Ten pelo.
<input type="checkbox"/> Ten patas.	<input type="checkbox"/> Ten ás. <input type="checkbox"/> Ten aletas.

O flamengo é unha \_\_\_\_\_.



<input type="checkbox"/> É ovíparo.	<input type="checkbox"/> É vivíparo.
<input type="checkbox"/> Ten plumas.	<input type="checkbox"/> Ten pelo.
<input type="checkbox"/> Ten patas.	<input type="checkbox"/> Ten ás. <input type="checkbox"/> Ten aletas.

O gato \_\_\_\_\_.

3 A avestruz é unha ave peculiar. Observa e completa.

A avestruz ten dúas \_\_\_\_\_, pero non voa.



# Os réptiles, os anfibios e os peixes

## Os réptiles

O seu corpo está cuberto de **escamas**.

Teñen **catro patas**.



As serpes son réptiles que non teñen patas e reptan.

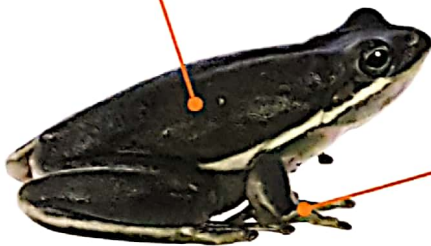


Os réptiles son **ovíparos**.

## Os anfibios

Teñen a **pel espida**. Viven na auga ou preto dela.

Teñen **catro patas**.



Algúns, como a píntega, teñen rabo.

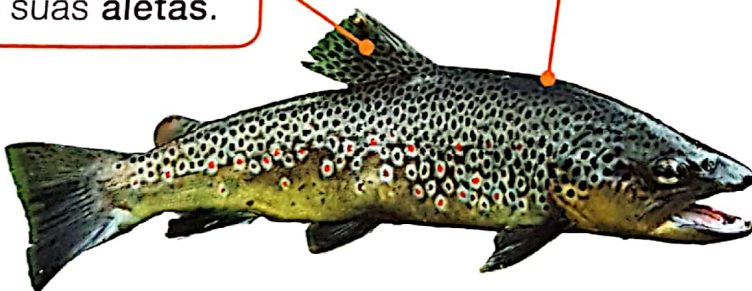


Os anfibios son **ovíparos**. Dos ovos nacen os cágados, que viven na auga.

## Os peixes

Viven na auga e desprázanse coas súas **aletas**.

Teñen o corpo cuberto de **escamas**.



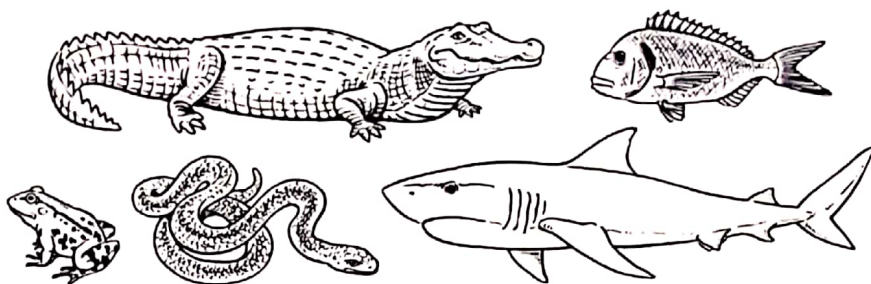
Os peixes son **ovíparos**.

1 Observa e colorea os animais segundo o grupo a que pertencen.

 peixe

 anfibio

 réptil



2 Une cada característica co grupo ou grupos que corresponda.

Teñen escamas. •

peixes

• Teñen a pel espida.

Teñen aletas. •

anfíbios

• Teñen patas.

Teñen ósos. •

réptiles

• Son ovíparos.

3 **TEMPO PARA ESCRIBIR.** Observa e explica como medra a píntega.



ovos



cágado



animal adulto

---



---



---

Os réptiles, os anfíbios e os peixes son animais ovíparos. Os anfíbios teñen a pel espida e os réptiles e os peixes, cuberta de escamas.



# Os animais invertebrados

Os animais **invertebrados** non teñen ósos e son **ovíparos**.  
Son animais moi diferentes uns doutros.



Os **caracois** teñen unha cuncha dura que lles protexe o corpo.

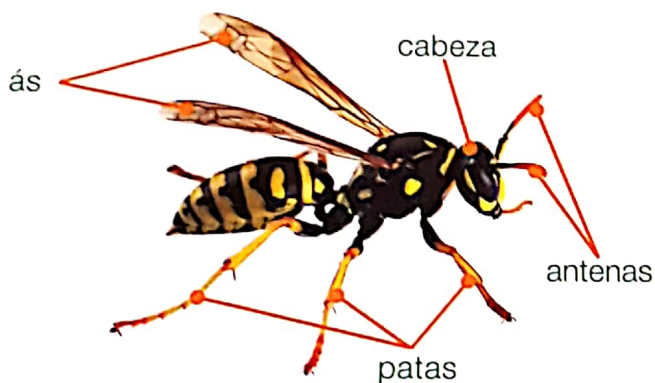


Os **cangrexos** teñen unha coiraza dura que lles protexe o corpo.



Os **polbos** non teñen cuncha nin coiraza.

As estrelas de mar, os vermes e os insectos tamén son animais invertebrados.



## Os insectos

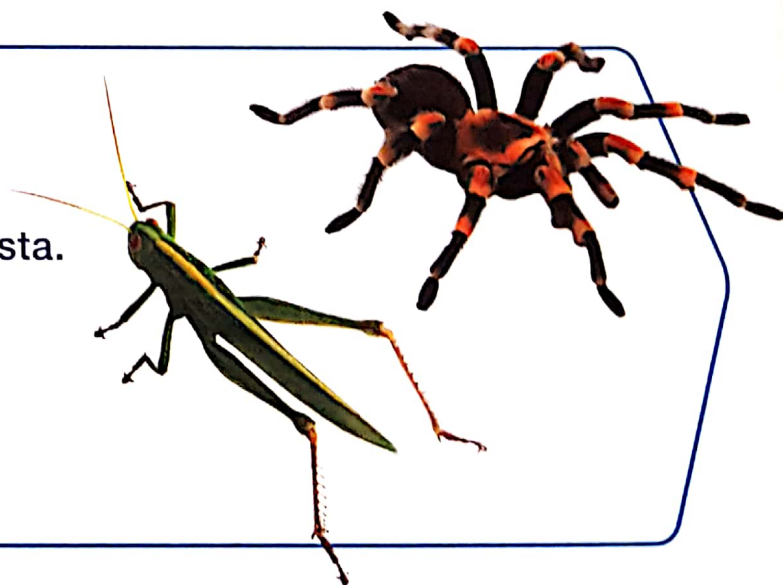
A maioría dos insectos, como as avespas, teñen **seis patas**, **dúas ás** e **dúas antenas**. Algúns, como as formigas, non teñen ás.



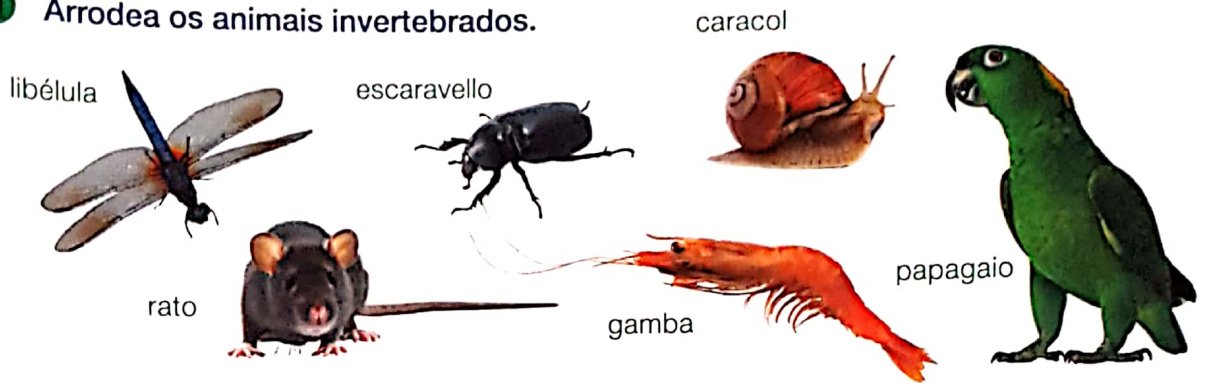
### COMPARO E CONTRASTO

Observa estes dous animais invertebrados. Despois, contesta.

- ▶ En que se parecen?
- ▶ En que se diferencian?
- ▶ Algún é un insecto? Explica.



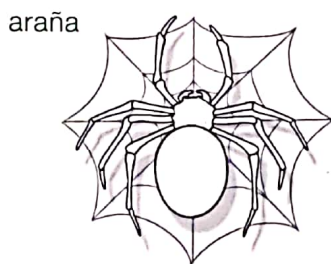
1 Arrodea os animais invertebrados.



2 Escribe os nomes das partes do corpo deste insecto.

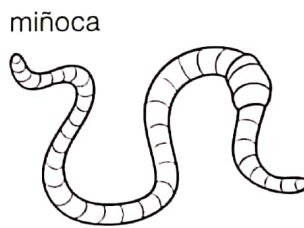


3 Colorea as patas de cada animal. Despois completa o número de patas que ten cada un e escribe como se desprazan.



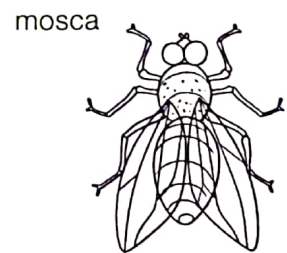
Ten  patas.

\_\_\_\_\_



Ten  patas.

\_\_\_\_\_



Ten  patas.

\_\_\_\_\_

## Unha ameaza para os animais

Un grupo de estudantes de 2.º curso visitou un centro de recuperación de animais mariños. Na visita contáronlles que tiñan moitos animais enfermos porque comeran plásticos ou porque se enlearan neles.

Como sucedeu aquilo? O profesor explicoulles que o lixo que ás veces tiramos á auga ou ao chan pode resultar moi perigoso para os animais. As aves e os animais mariños confúndeno con alimentos ou poden quedar atrapados nel.

Desde o centro animáronos a facer unha campaña para protexer as tartarugas mariñas que sofren este problema.



## Identifico pegadas de animais

Os animais deixan pegadas por onde pasan. Ao pasearmos, podemos encontrar diferentes rastros de animais, como pegadas, restos de comida, plumas...

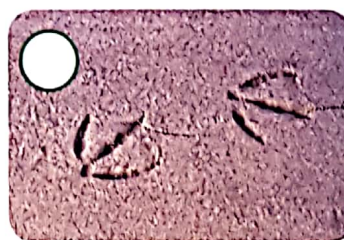
Observando estes rastros podemos saber que animais pasaron por ese lugar. Pon moita atención!



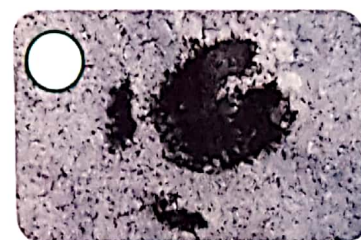
1 Observa as pegadas e as pistas e relaciona.



Ten un rabo longo e peludo.

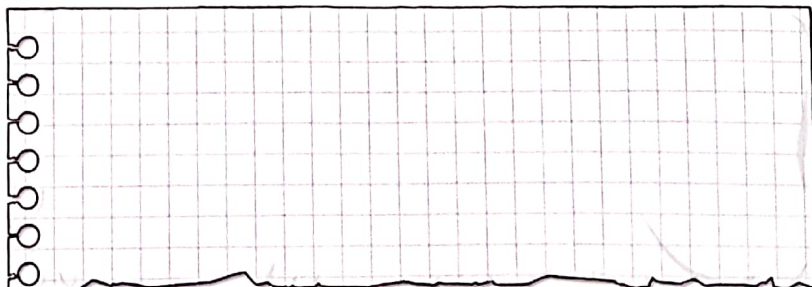


Ten o peteiro curto e de cor escura.



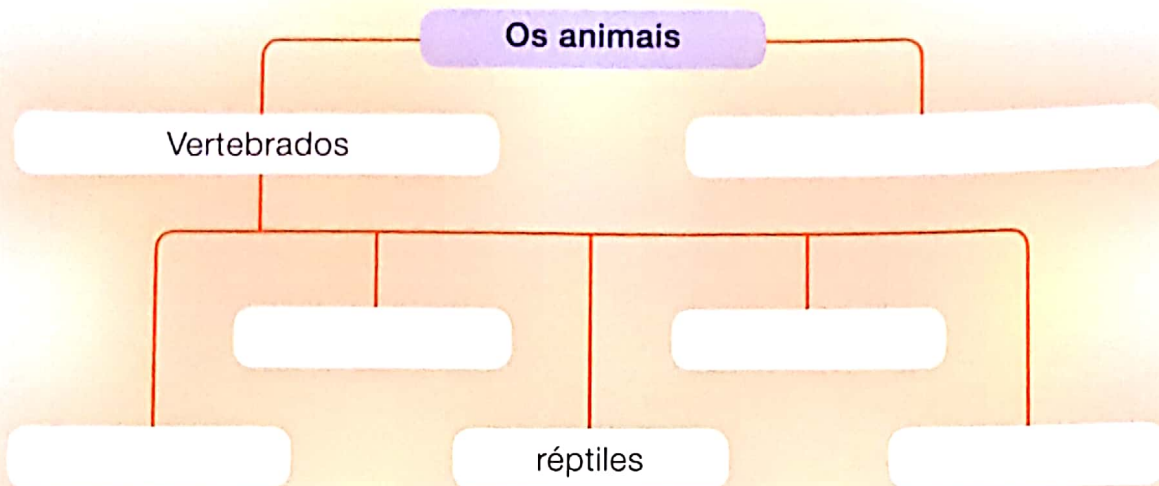
Ten dous grandes cairos.

2 Debuxa as pegadas que deixas na area cando camiñas descalzo e cando camiñas calzado.



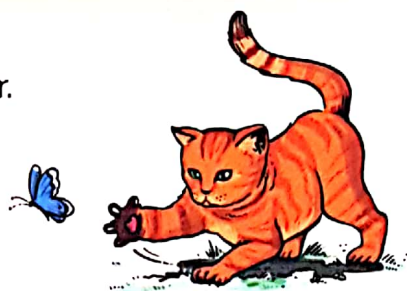
# COMPROBO O MEU PROGRESO

1 Completa o esquema.



2 Escrebe V se é verdadeiro ou F se é falso.

- Os animais vertebrados teñen ósos no seu interior.
- Os anfibios son animais invertebrados.
- Os invertebrados non teñen ósos.



3 Escrebe os nomes de dous animais de cada grupo.

peixes

mamíferos

aves

\_\_\_\_\_

\_\_\_\_\_

\_\_\_\_\_

\_\_\_\_\_

\_\_\_\_\_

\_\_\_\_\_

réptiles

anfíbios

insectos

\_\_\_\_\_

\_\_\_\_\_

\_\_\_\_\_

\_\_\_\_\_

\_\_\_\_\_

\_\_\_\_\_

- 4 Explica todo o que saibas sobre os réptiles.

---

---

---



- 5 Completa o seguinte texto sobre as plantas.

As plantas teñen \_\_\_\_\_, \_\_\_\_\_  
e \_\_\_\_\_. Algunhas plantas teñen  
tamén \_\_\_\_\_ e \_\_\_\_\_.  
Para vivir, as plantas necesitan \_\_\_\_\_

---

---

## PROBLEMA

A familia de Aldara ía de camiño á aldea durante as vacacións.

De súpeto, a nai tivo que frear porque había un cervo que cruzaba a estrada.

Primeiro elixide a pregunta que responderá cada parella.

Despois intercambiarédelas.

### Parella 1

Como lles afecta a estrada aos animais?



### Parella 2

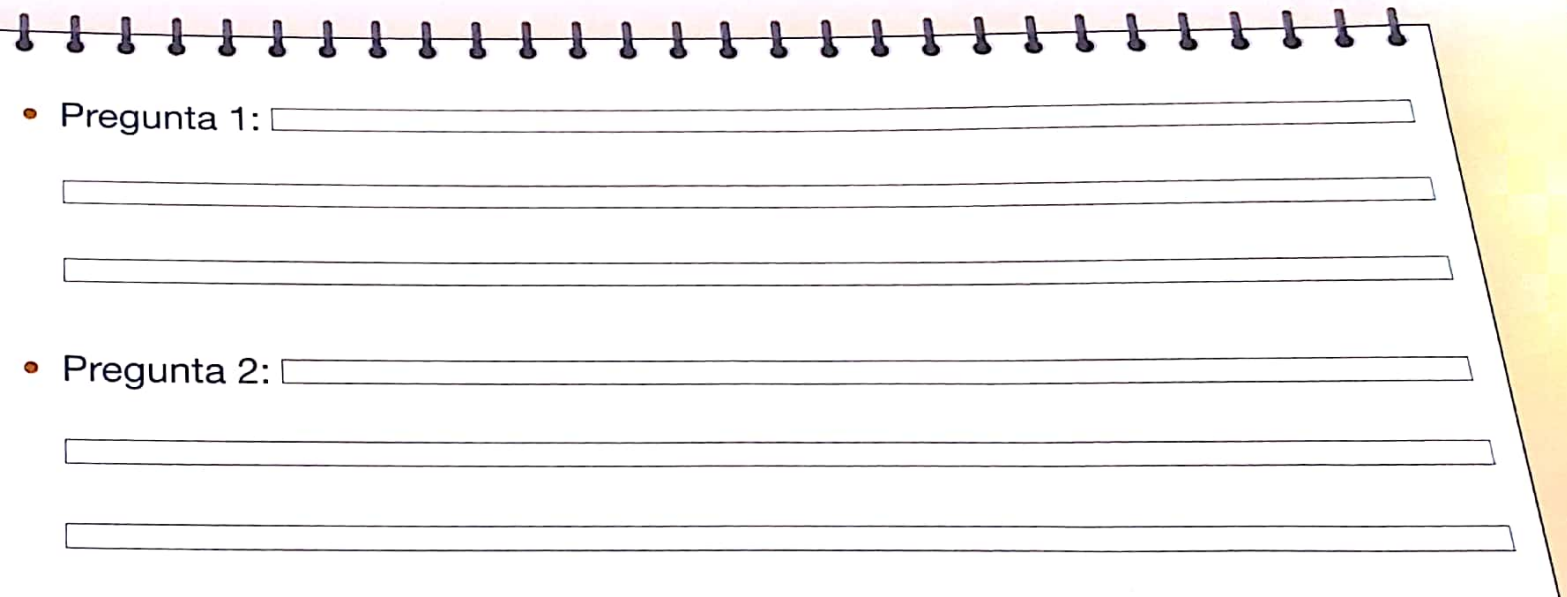
Que medidas podemos tomar para que isto non suceda?



4. Aos cinco minutos, pasarédeslle o voso folio á outra parella do equipo e completaredes o seu traballo.

TEMOS 5 MINUTOS MÁIS!

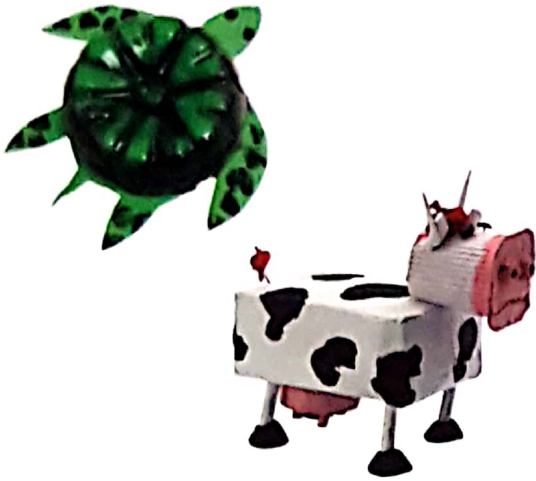
5. Agora chega o momento de poñer todas as ideas en común. Escribide as conclusións a que chegastes no voso equipo.



A spiral-bound notebook is shown, tilted slightly to the right. The notebook has a silver metal spiral binding on the left side. The pages are white with horizontal ruling lines. The notebook is open to a page with two main sections for writing, each starting with a bullet point and a question label.

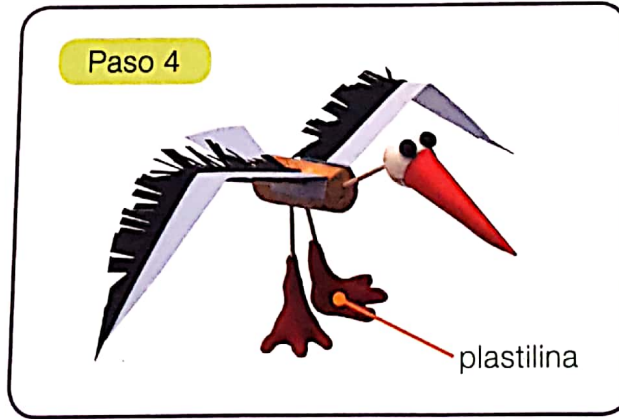
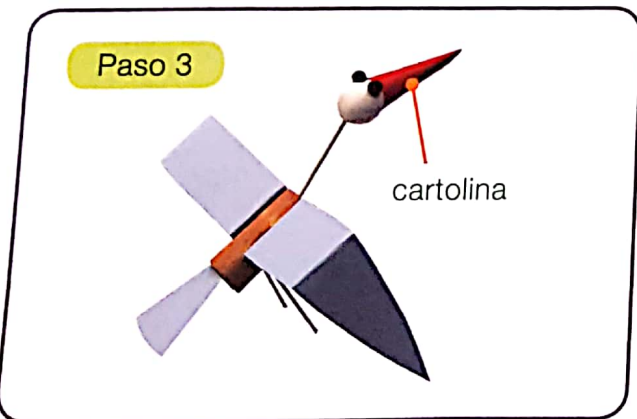
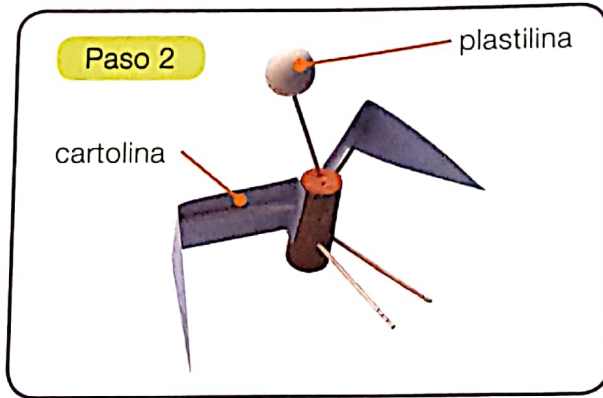
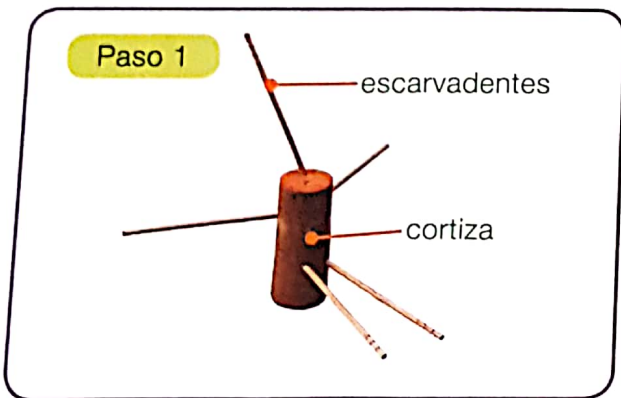
- Pregunta 1:
- Pregunta 2:





Acabades de aprender moitas cousas sobre animais. Demostrádeo creando modelos de animais. Podedes usar todo tipo de materiais, mellor se son reciclados, como caixas de cartón, botellas de plástico, vasos de iogur, la, tea, cartolina, plastilina, tapóns, escarvadentes... O que se vos ocorra.

Podedes ver un exemplo de como construír unha cegoña:



- 1 Construíde o voso animal. Pode ser unha cegoña ou outro que inventedes vós.
- 2 Mostrádello á clase. Explicade como son as súas extremidades e como é pola súa alimentación e pola súa reprodución.