

4

Proba de control

MODELO B

Nome _____ Data _____

1 Define paisaxe.

2 Escribe onde corresponda.

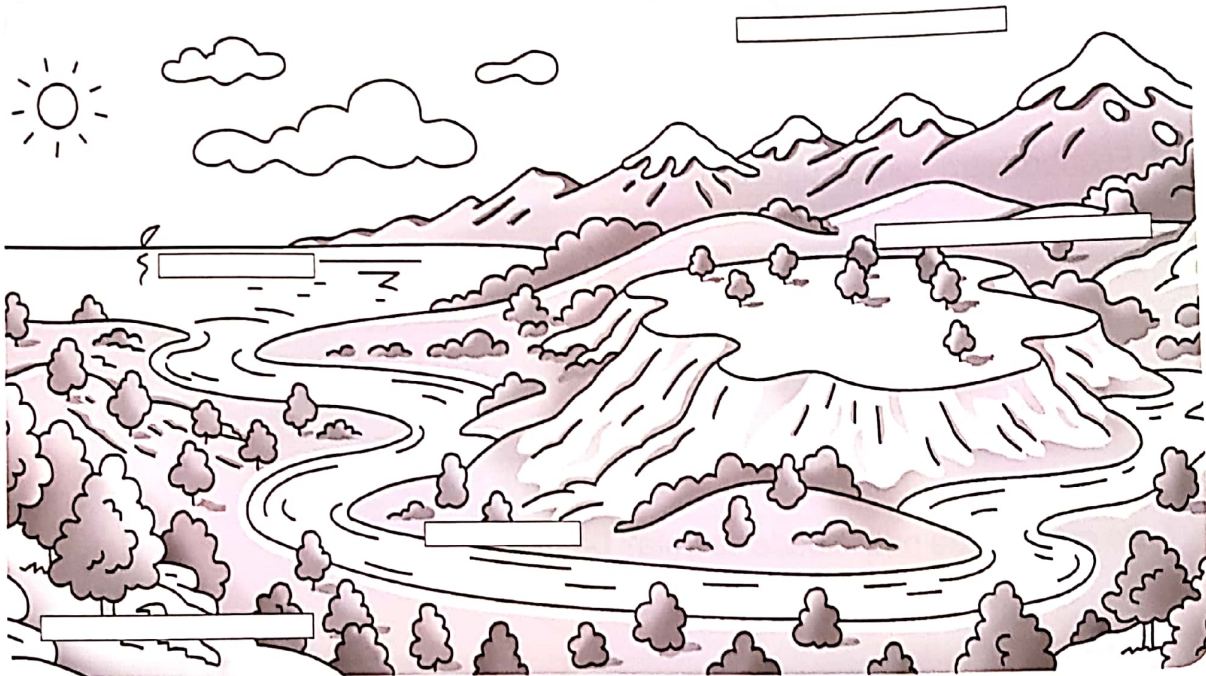
serra

río

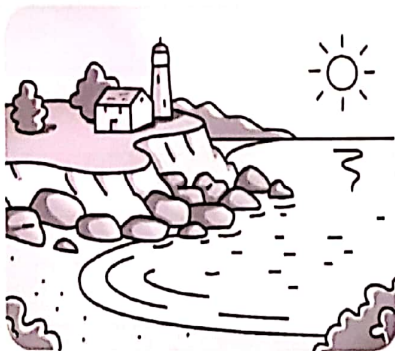
bosque

outeiro

mar



3 Completa.



A costa é o terreo que está
preto do _____.

Na costa hai _____ de
area e _____ de rocha.

4 Escribe o nome de cada elemento da paisaxe onde corresponda.

- val
- vila
- estrada
- serra
- campo de cultivo
- faro
- río
- túnel
- cabo
- outeiro
- cidade

Elementos naturais

Elementos construídos

5 Completa.

- medio físico
- ecosistema
- seres vivos

Un está formado por un e os que habitan nel.

6 Que tipo de ecosistema é cada un? Une.



Ecosistemas terrestres



Ecosistemas acuáticos



4

Proba de control

MODELO A

Nome _____ Data _____

1 Le e escribe o nome do elemento da paisaxe que corresponda.

Terreo chan situado entre montañas ▶

Conxunto de montañas ▶

Ampla porción de terra que entra no mar ▶

Extensión de terra completamente arrodeada polo mar ▶

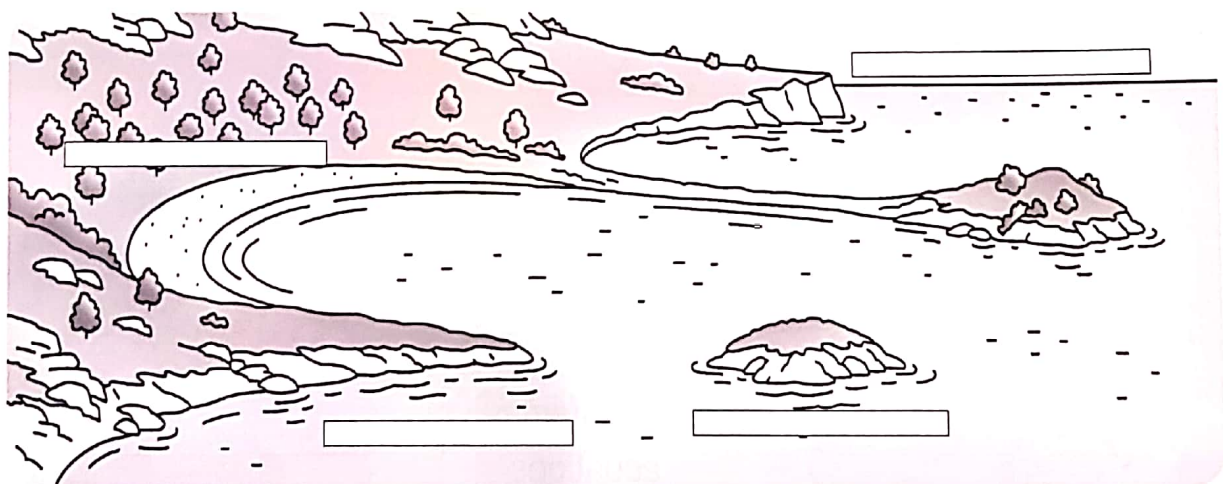
Corrente continua de auga doce ▶

2 Escribe nomes de elementos da paisaxe.

Elementos naturais ▶

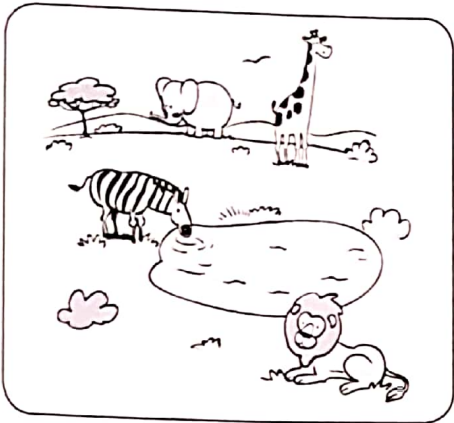
Elementos construídos ▶

3 Escribe os nomes destas formas do relevo de costa.



▶ Escribe outras formas do relevo de costa.

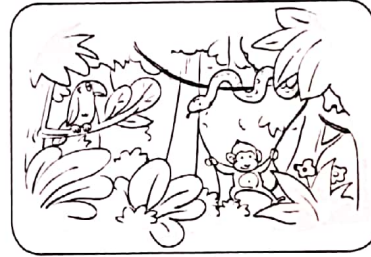
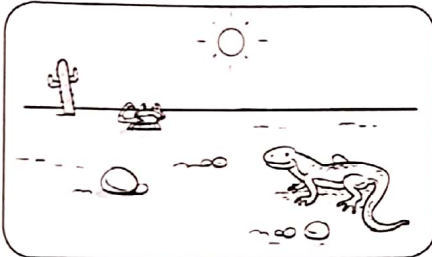
4 Observa e describe os compoñentes deste ecosistema.



• O medio físico:

• Os seres vivos:

5 En que se parecen e en que se diferencian estes ecosistemas? Escribe.



6 Escribe V (verdadero) ou F (falso).

Nas chairas non hai campos de cultivo nin vilas.

Unha illa é unha extensión de terra completamente arrodeada polo mar.

Cando as montañas chegan ao mar, na costa hai extensas praias de area.

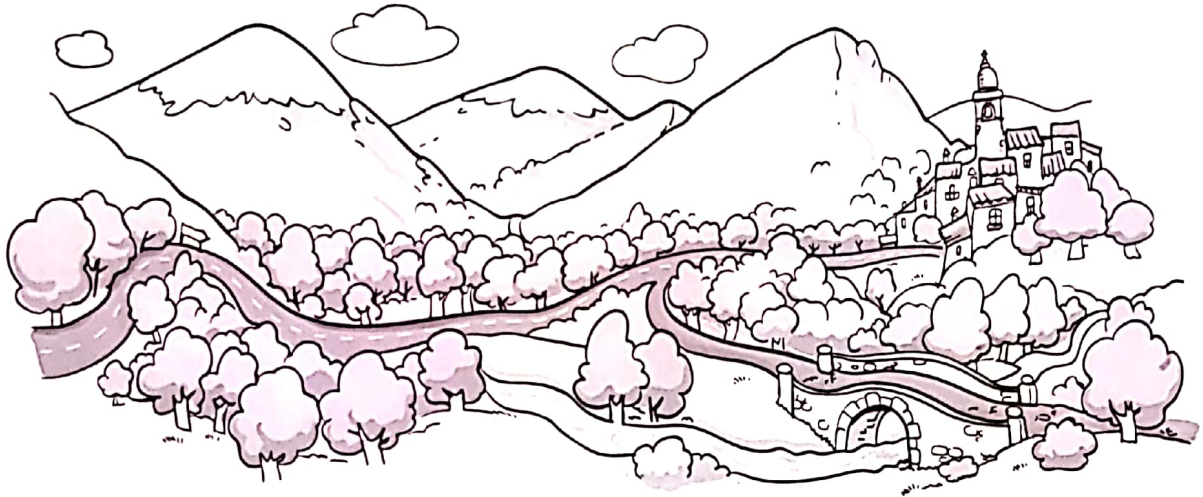
Un golfo é unha entrada do mar na terra.

Unha serra é un conxunto de montañas.

A parte máis elevada dunha montaña chámase cumio.

Nome _____ Data _____

1 Que elementos ves nesta paisaxe? Escribe os seus nomes.

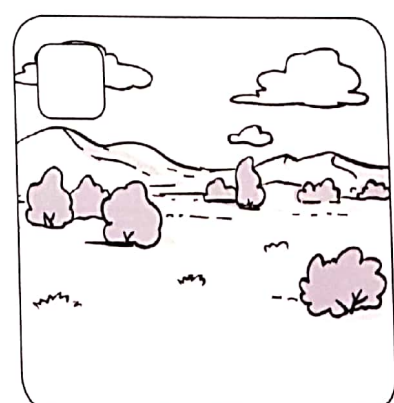
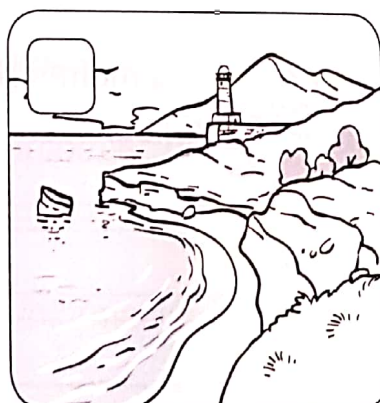
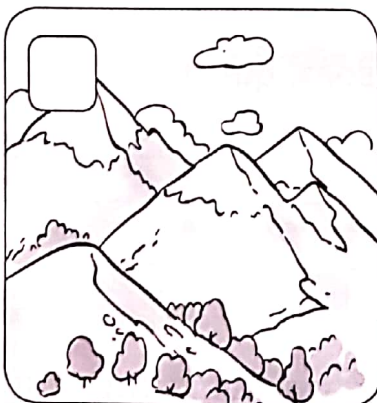


Elementos naturais ►

Elementos construídos ►

2 Le e numera segundo corresponda.

1. Nesta paisaxe o terreo é principalmente plano, con algúns outeiros. Nel adoita haber grandes vilas e cidades.
2. Esta paisaxe encóntrase xunto ao mar. Adoita ter moitos habitantes, e nela hai praias, acantilados, cabos e illas.
3. As montañas son o elemento principal desta paisaxe; nela hai poucos habitantes e pódense ver vales, serras e bosques.



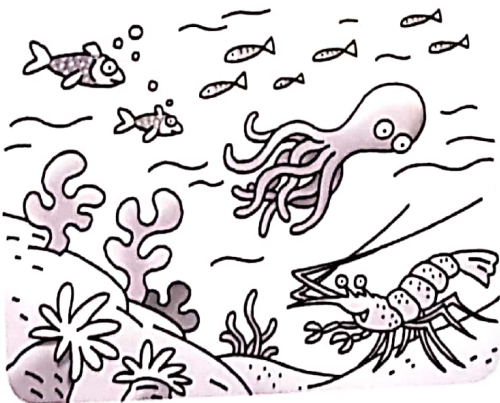
Ecosistema de montaña



- Rochas.
- Neve.
- Regato.
- Montaña.

- Piñeiros.
- Matogueira.
- Águia.
- Cervo.

2 Observa e marca as características deste ecosistema. Despois, contesta.



- Predomina a terra firme.
- Predomina a auga.
- É auga salgada.
- É auga doce.

► Que ecosistema é e que seres vivos habitan nel?