

Especies 1º trimestre  
**4º ESO Biología e Xeoloxía**



# Especies para a semana do 28 de setembro

Información que debes buscar sobre as seguintes especies: descripción física, hábitat, alimentación, etoloxía (comportamento) e curiosidades. Ademais podes engadir outra información do teu interese así como debuxos de detalle das especies.

Corvo pequeno – *Corvus corone*

Pega rabilonga – *Pica pica*

Pega marza – *Garrulus glandarius*

Merlo – *Turdus merula*

# Corvo pequeno, corvo común, choia ou cornella.

## *Corvus corone*



- Tamaño: 50 cm
- Envergadura: 1 m
- Plumaxe negra con destellos metálicos
- Peteiro robusto para partir sementes e rasgar carne
- Poden vivir en bandadas moi numerosas
- Axudan a controlar as pragas nos campos agrícolas
- Poden vivir máis de 60 anos
- Antigamente, asociábanse coa mala sorte e a morte de modo inxusto.

# Pega rabilonga



# *Pica pica*





**Pega marza**



*Garrulus glandarius*



# Merlo



# *Turdus merula*



# Especies para esta semana - 5 outubro

Información que debes buscar sobre as seguintes especies: descripción física, hábitat, alimentación, etoloxía (comportamento) e curiosidades.

Paporrubio – *Erithacus rubecula*

Lavandeira– *Motacilla alba*

Pardal– *Passer domesticus*

Ferreiriño abelleiro– *Parus major*



Nome común: **Paporrubio**, paporroibo.  
Nome científico: *Erithacus rubecula*



- Lonxitude: 14-15cm
- Envergadura: 22 cm
- Plumaxe laranxa no papo, barriga branca e gris e dorso pardo
- Ave insectívora fundamentalmente
- Os machos son extremadamente territoriais e agresivos con outros machos.
- As femias e machos son similares morfoloxicamente.

*Quen fora reichiño ruibo/ pra cantar na túa figueira,/ pra non saír do teu horto/ e aniñar na túa silveira*



# Lavandeira



# *Motacilla alba*



**Pardal**

*Passer domesticus*



# **Ferreiriño abelleiro** *Parus major*



# Especies para esta semana – 13 outubro

Información que debes buscar sobre as seguintes especies: descripción física, hábitat, alimentación, etoloxía (comportamento) e curiosidades. Ademais podes engadir outra información do teu interese así como debuxos de detalle das especies.

Bubela – Upupa Epops

Peto real– *Dendrocopos major*

Peto verde– *Picus viridis*

Vichelocrego/Ouriolo– *Oriolus oriolus*



**Bubela/Galo merdeiro**     *Upupa epops*





# **Peto real** *Dendrocopos major*



# Peto verde *Picus viridis*





# **Vichelocrego/Ouriolo** *Oriolus oriolus*





# Especies para esta semana – 19 outubro

Información que debes buscar sobre as seguintes especies: descripción física, hábitat, alimentación, etoloxía (comportamento) e curiosidades. Ademais podes engadir outra información do teu interese así como debuxos de detalle das especies.

Rula – *Streptopelia decaocto*

Pombo torcaz– *Columba palumbus*

Pomba brava– *Columba livia*

Moucho común– *Athene noctua*

# **Rula** *Streptopelia decaocto*



- Lonxitude: 30 cm
- Envergadura: 50 cm
- Plumaxe gris con tons rosados e pardos e cunha característica marca no pescozo negra e branca.
- Anel periocular branco rodeando o ollo.
- Constrúen os niños en árbores e tamén en edificios.
- É habitual vela en espazos urbanos.

# **Pombo torcaz** *Columba palumbus*





# **Pomba brava** *Columba livia*





# **Moucho común** *Athene noctua*



# Especies para esta semana – 26 outubro

Información que debes buscar sobre as seguintes especies: descripción física, hábitat, alimentación, etoloxía (comportamento) e curiosidades. Ademais podes engadir outra información do teu interese así como debuxos de detalle das especies.

Curuxa– *Tyto alba*

Avelaiona– *Strix aluco*

Miñato– *Buteo buteo*

Lagarteiro– *Falco tinnunculus*



# Curuxa *Tyto alba*



- ❑ Lonxitude: 35 cm
- ❑ Envergadura: 85 cm
- ❑ Ave de rapina nocturna
- ❑ Cara con forma de corazón
- ❑ Cazan ao lusco fusco e pola noite, sobre todo mamíferos de pequeno tamaño.
- ❑ O seu voo é moi sixiloso
- ❑ O éxodo rural e os cambios nos usos do solo están afectando a súa poboación.



# **Avelaiona** *Strix aluco*



# Miñato *Buteo buteo*





# Lagarteiro/Peneireiro *Falco tinnunculus*





# Especies para esta semana – 9 de novembro

Información que debes buscar sobre as seguintes especies: descripción física, hábitat, alimentación, etoloxía (comportamento) e curiosidades. Ademais podes engadir outra información do teu interese así como debuxos de detalle das especies.

Martiño peixeiro ou picapeixe– *Alcedo atthis*

Corvo mariño– *Phalacrocorax aristotelis*

Garza real– *Ardea cinerea*

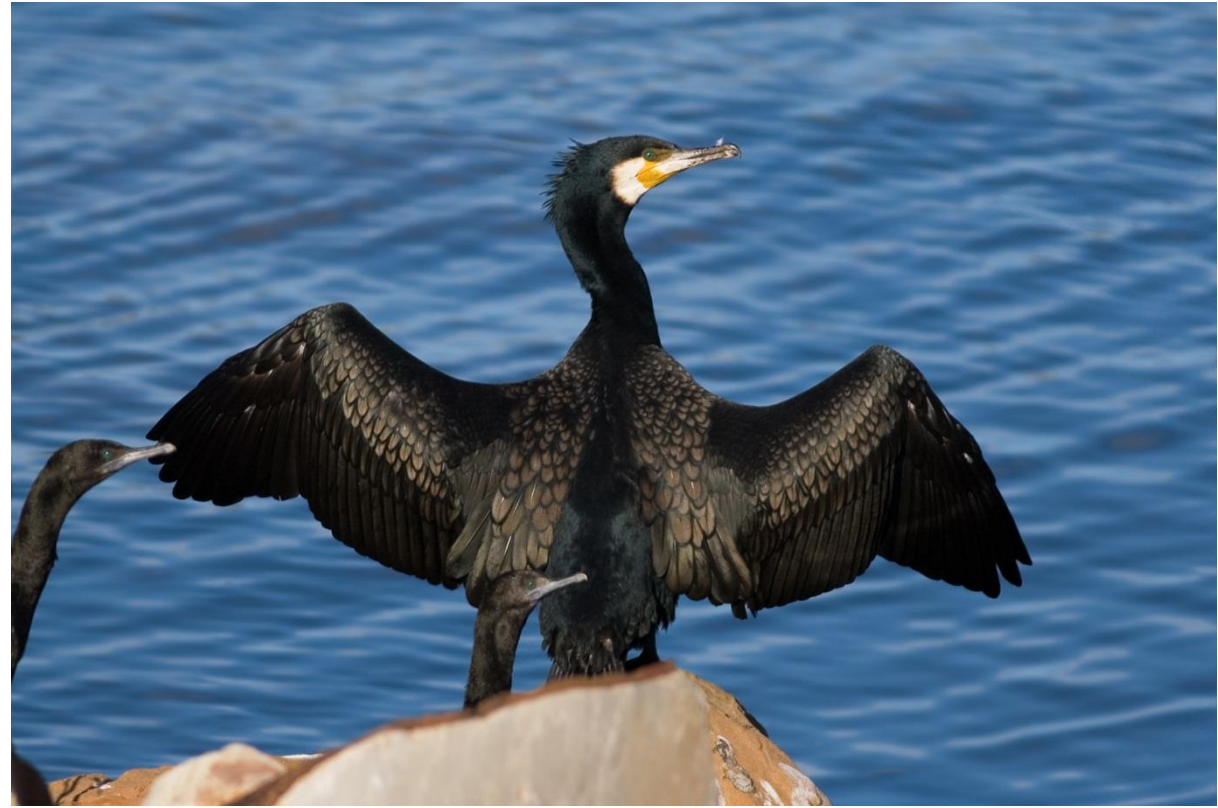
Píllara das dunas– *Charadrius alexandrinus*

# Martiño peixeiro/Picapeixe *Alcedo atthis*



- ❑ Lonxitude: 18 cm aprox.
- ❑ Envergadura: 25 cm aprox.
- ❑ Plumaxe azul iridiscente e laranxa.
- ❑ Aliméntase de pequenos peixes e invertebrados acuáticos
- ❑ Os seus ollos presentan unha membrana que lle permite mergullar na auga sen pechalos.
- ❑ Habita en bosques de ribeira (bosques caducifolios que se atopan nas marxes dos ríos)
- ❑ Poden atoparse na Lagoa da Frouxeira!

# **Corvo mariño** *Phalacrocorax aristotelis*





# **Garza real** *Ardea cinerea*



# **Píllara das dunas** *Charadrius alexandrinus*



# Especies para esta semana – 23 de novembro

Información que debes buscar sobre as seguintes especies: descripción física, hábitat, alimentación, etoloxía (comportamento) e curiosidades. Ademais podes engadir outra información do teu interese así como debuxos de detalle das especies.

Mascato– *Sula bassana*

Gaivota chorona– *Chroicocephalus ridibundus*

Pilro bulebule– *Calidris alba*

Gabita– *Haematopus ostralegus*



# Mascato *Morus bassanus*



- ❑ Lonxitude: 1 m aprox.
- ❑ Envergadura: 1,7 m aprox.
- ❑ Plumaxe branca. As puntas das ás son negras e a cabeza é lixeiramente amarelenta.
- ❑ Os ollos están rodeados dunha membrana azulada.
- ❑ Mergúllanse no mar a máis de 100 km/h dende alturas superiores aos 30 metros. Para elo pregan as súas ás adoptando a forma dunha frecha puntiaguada.
- ❑ A súa técnica de pesca en “picado” faino moi vulnerable a morrer atrapado polas redes de pesca fantasma.

# **Gaivota chorona** *Chroicocephalus ridibundus*



Exemplar adulto con plumaxe estival (de verán)



Exemplar adulto con plumaxe de inverno



# **Pilro bulebule** *Calidris alba*





# **Gabita** *Haematopus ostralegus*



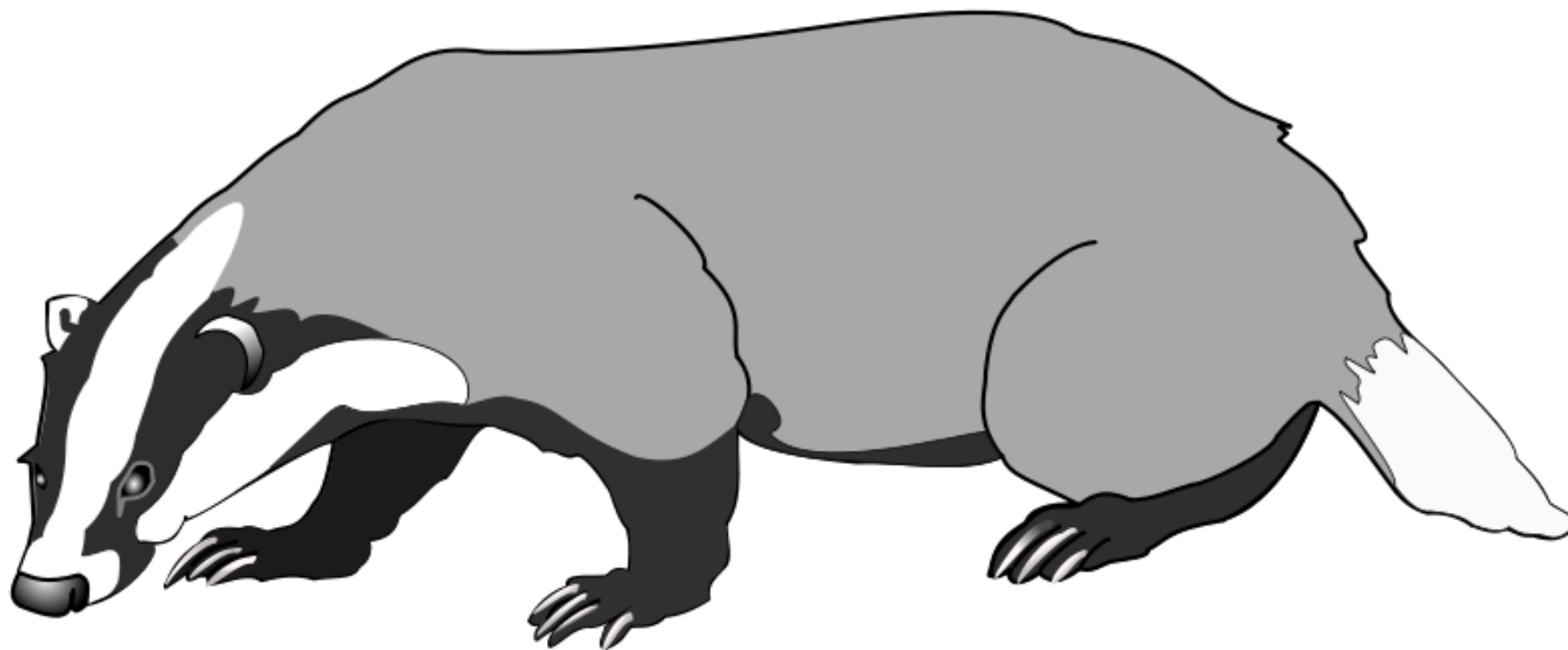
## **Fin do caderno de debuxo da primeira avaliación**



Emprega os teus coñecementos sobre ornitoloxía para identificar as aves no seu hábitat!

# CADERNO DE DEBUXO

## 2ª AVALIACIÓN





# Especies para esta semana – 11 de xaneiro

Información que debes buscar sobre as seguintes especies: descripción física, hábitat, alimentación, etoloxía (comportamento) e curiosidades. Ademais podes engadir outra información do teu interese así como debuxos de detalle das especies.

Lobo– *Canis lupus signatus*

Raposo– *Vulpes vulpes*

Marta– *Martes martes*

Xineta– *Genetta genetta*



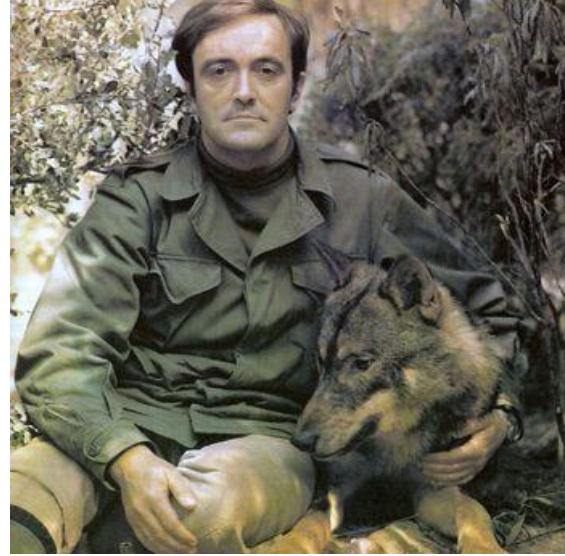
# Lobo ibérico *Canis lupus signatus*

- ❑ Cánido carnívoro que se alimenta de herbívoros como coellos, xabaríns ou corzos.
- ❑ Especie imprescindible para controlar a poboación de herbívoros nos ecosistemas naturais e manter o equilibrio ecolóxico.
- ❑ Viven en manadas nas que existe un reparto de roles ben marcado.
- ❑ Estiveron a punto de extinguirse da Península Ibérica o século pasado debido á persecución e caza indiscriminada que sufriron. Actualmente as poboacións medran lentamente, pero a especie segue a estar catalogada como “Vulnerable”.
- ❑ Lamentablemente, todos os anos se rexistran mortes de lobos a mans de cazadores furtivos.
- ❑ Naturalistas como Félix Rodríguez de la Fuente serviron para concienciar á poboación da importancia da súa protección.





# Félix Rodríguez de la Fuente





# Raposo *Vulpes vulpes*



# **Marta** *Martes martes*





# **Xineta** *Genetta genetta*





# Especies para esta semana – 18 de xaneiro

Información que debes buscar sobre as seguintes especies: descripción física, hábitat, alimentación, etoloxía (comportamento) e curiosidades. Ademais podes engadir outra información do teu interese así como debuxos de detalle das especies.

Lontra– *Lutra lutra*

Doniña branca– *Mustela erminea*

Esquío– *Sciurus vulgaris*

Leirón careto– *Eliomys quercinus*

# Lontra ou londra *Lutra lutra*



- Mamífero acuático. Vive nos bosques de ribeira ou en ecosistemas litorais.
- Cor pardo salvo na parte dorsal na que predomina un tono crema.
- Presentan dous tipos de pelaxe. O interno serve de illante térmico e o externo ten unha función impermeabilizante.
- Aliméntanse de peixe fundamentalmente pero tamén poden comer crustáceos, anfibios, aves e mesmo pequenos mamíferos.
- Utilizan os seus longos bigotes para detectar as súas presas baixo a auga.
- As súas poboacións están a aumetar aínda que o seu estado de conservación é “Case ameazado”.
- Distribución euroasiática.





# **Doniña branca** *Mustela erminea*



Pelaxe de verán



Pelaxe de inverno



# Esquíó *Sciurus vulgaris*





# Leirón careto *Eliomys quercinus*





# Especies para esta semana – 25 de xaneiro

Información que debes buscar sobre as seguintes especies: descripción física, hábitat, alimentación, etoloxía (comportamento) e curiosidades. Ademais podes engadir outra información do teu interese así como debuxos de detalle das especies.

Porco teixo – *Meles meles*

Xabarín– *Sus scrofa*

Ourizo cacho– *Erinaceus europaeus*

Corzo– *Capreolus capreolus*

# Teixugo ou porco teixo

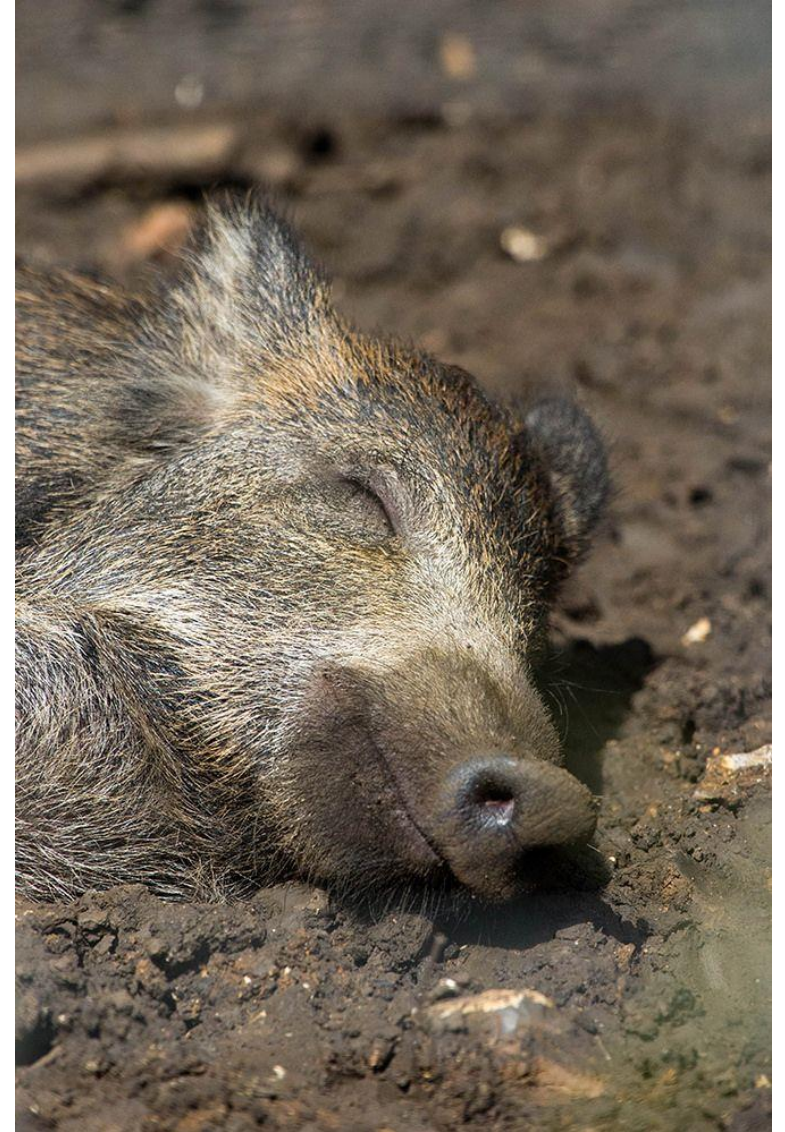
## *Meles meles*



- Corpo robusto con cabeza pequena e afiada.
- Mide entre 60 e 90 cm e pesa aproximadamente 12-13 kg.
- Cor grisácea cun patrón bandeado branco e negro na cabeza moi característico.
- Hábitos nocturnos e alimentación omnívora.
- Habita en bosques frondosos de árbores caducifolias.
- Defeca sempre nos mesmos lugares e vai sempre polos mesmos sendeiros polo que é doado dar con el.
- Escava numerosos tobos na terra que son usados pola familia. Xeralmente as covas do teixugo desembocan en auténticas covas naturais.
- Toma parella para toda a vida. É monógamo.
- Hiberna, e nos seus sonos invernales, que poden durar varias semanas, vive das reservas de graxa acumuladas durante o outono.
- O teixugo tratouse de domesticar sen éxito.



# **Xabarín** *Sus scrofa*





# **Ourizo cacho** *Erinaceus europaeus*





# **Corzo** *Capreolus capreolus*



# Especies para esta semana – 8 de febreiro

Información que debes buscar sobre as seguintes especies: descripción física, hábitat, alimentación, etoloxía (comportamento) e curiosidades. Ademais podes engadir outra información do teu interese así como debuxos de detalle das especies.

Sapo común– *Bufo bufo*

Ra de San Antón ou rela– *Hyla molleri*

Tritón ibérico– *Lissotriton boscai*

Píntega– *Salamandra salamandra*





# Sapo común *Bufo bufo*

- ❑ Anfíbio anuro (sen cola e patas desiguais) europeo.
- ❑ Tamaño: 8-13 cm. Especie con marcado dimorfismo sexual sendo a femia a de maior tamaño.
- ❑ Pel de cor escura con verrugas secretoras de mucus e bufaxina, unha substancia leitosa de cheiro desagradable que serve para disuadir aos depredadores.
- ❑ Aliméntase de pequenos invertebrados.
- ❑ Durante a época fría do ano hibernan e adoitan reproducirse nas mesmas charcas onde naceron.
- ❑ A cópula (amplexo) pode durar días. O macho acóplase enriba da femia e vai fecundando os ovos que esta dispón en rengleiras na auga. Unha soa femia pode poñer ata 6000 cada ano.
- ❑ Adoitan vivir uns 12 anos no medio natural.



# **Ra de San Antón ou rela** *Hyla molleri*





# **Tritón ibérico** *Lissotriton boscai*





# **Píntega** *Salamandra salamandra*





# Especies para esta semana – 22 de febreiro

Información que debes buscar sobre as seguintes especies: descripción física, hábitat, alimentación, etoloxía (comportamento) e curiosidades. Ademais podes engadir outra información do teu interese así como debuxos de detalle das especies.

Lagarto arnal ou ferreño– *Lacerta lepida*

Lagarto das silveiras– *Lacerta schreiberi*

Escáncer ibérico– *Chalcides bedriagai*

Lagarta galega– *Podarcis bocagei*

# Lagarto arnal ou ferreño *Lacerta lepida*



- ❑ Especie de réptil endémica do Suroeste de Europa.
- ❑ É un dos lagartos de maior tamaño da península, podendo chegar aos 70 cm.
- ❑ A cor da pel escamosa é verdosa con ocelos (manchas circulares) azulados, de aí que en castelán reciba o nome de Lagarto ocelado.
- ❑ En Galicia atopámolo en moi diversos hábitats: claros en bosques, cultivos, dunas, serras, cantís costeiros, pero sempre prefire zonas abrigadas e cálidas para poder tomar o sol pois é poiquiloterma (a súa temperatura corporal depende da temperatura ambiente).
- ❑ Hiberna de novembro a marzo, entrando en celo as femias en abril.
- ❑ Aliméntase de pequenos insectos, caracois e froitos como as amoras.



# Lagarto das silveiras *Lacerta schreiberi*





# **Escáncer ibérico** *Chalcides bedriagai*





# **Lagarta galega** *Podarcis bocagei*



# Especies para esta semana – 1 de marzo

Información que debes buscar sobre as seguintes especies: descripción física, hábitat, alimentación, etoloxía (comportamento) e curiosidades. Ademais podes engadir outra información do teu interese así como debuxos de detalle das especies.

Víbora de Seoane– *Vipera seoanei*

Cobra de auga viperina– *Natrix maura*

Cobra de colar– *Natrix natrix*

Sapoconcho común– *Emys orbicularis*



# Víbora de Seoane

## *Vipera seoanei*



- ❑ Réptil endémico do norte da Península Ibérica.
- ❑ A coloración do dorso é escura ou beixe con deseños en marrón. De todas maneiras, é unha especie polimórfica, cunha variación individual e xeográfica moi notable.
- ❑ A cabeza é pequena e triangular, co fociño plano e lixeiramente orientado cara arriba.
- ❑ O seu tamaño ronda os 50 cm.
- ❑ Pode atoparse en distintos hábitats, dende bosques húmidos a zonas máis áridas como dunas.
- ❑ Hiberna en grupo nos chamados “niños de víboras”.
- ❑ As femias son vivíparas.
- ❑ Aliméntase de pequenos mamíferos, anfibios, réptiles e mesmo aves.
- ❑ As súas ameazas son a destrución do seu hábitat, as plantacións de monocultivo de eucalipto e piñeiro e os incendios forestais asociados a estas.



# **Cobra de auga viperina** *Natrix maura*





# **Cobra de colar** *Natrix natrix*



# **Sapoconcho común** *Emys orbicularis*





# CADERNO DE DEBUXO

## 3ª AVALIACIÓN



# Especies para esta semana – 5 de abril

Información que debes buscar sobre as seguintes especies: descripción física, hábitat, alimentación, etoloxía (comportamento) e curiosidades. Ademais podes engadir outra información do teu interese así como debuxos de detalle das especies.

Quenlla azul– *Prionace glauca*

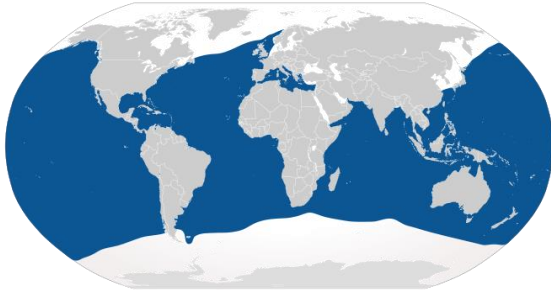
Marraxo– *Isurus oxyrinchus*

Quenlla martelo– *Sphyrna zygaena*

Raia común– *Raja clavata*

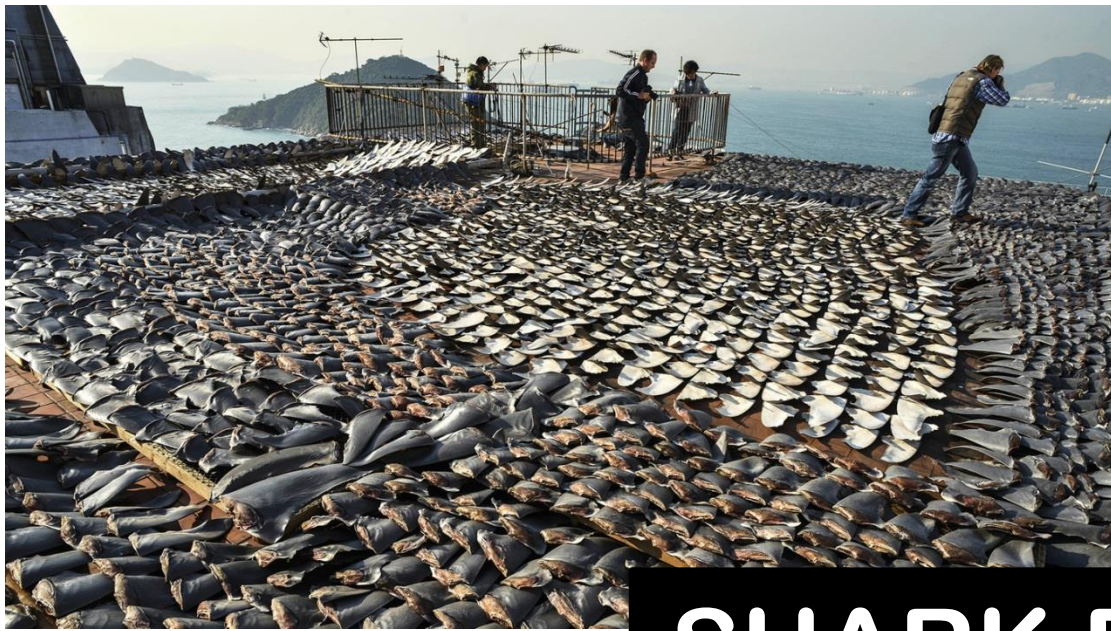


# Quenlla (azul) *Prionace glauca*



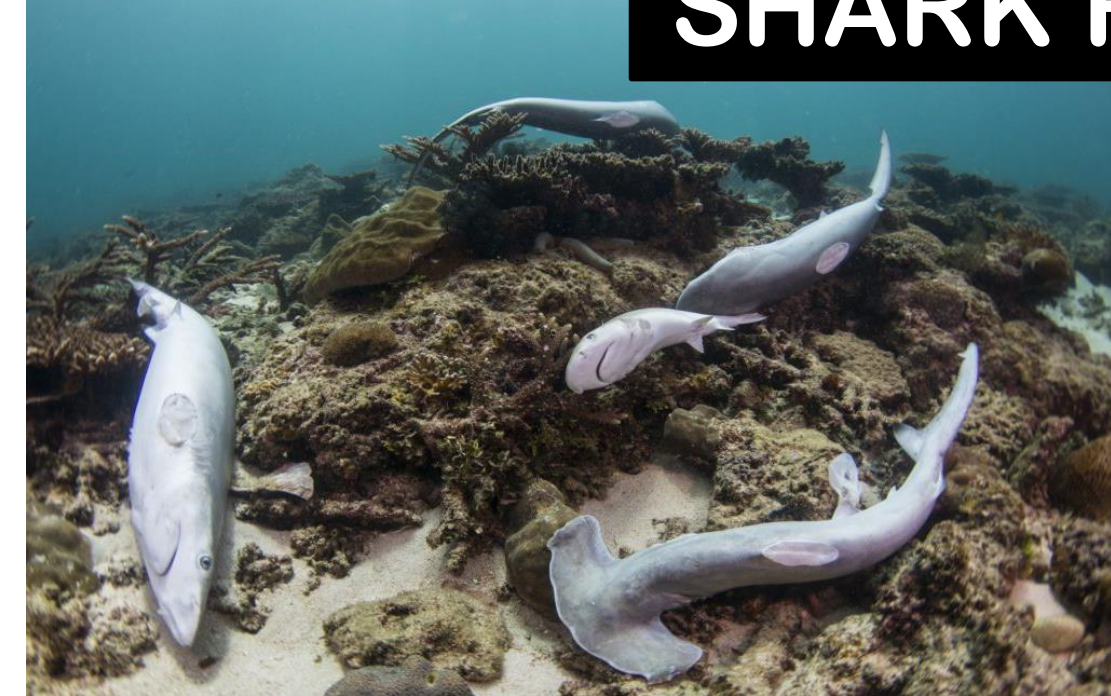
- ❑ Peixe cartilaxinoso, peláxico (desprázase na columna de auga continuamente) e cosmopolita (viven na maioría de océanos do planeta)
- ❑ Carnívoro. Aliméntase fundamentalmente de xarda, arenque, bonito, xurelo e aves mariñas.
- ❑ As femias poden medir ata 4 m e pesar uns 200 kg. Os machos adoitan medir 2,5 m e pesar uns 80 kg.
- ❑ Acadan a madurez sexual tarde (3-5 anos). Lonxevidade: 20.
- ❑ Reprodución vivípara. As femias presentan 2 úteros dentro dos cales se poden desenvolver ata 130 crías. Xestación de 9-12 meses. Antes do nacemento das crías, as femias perden o apetito, o que protexe ás crías de seren devoradas polas súas nais.
- ❑ Case ameazada de extinción, debido a que son capturadas para comercializar as súas aletas (*Shark finning*)





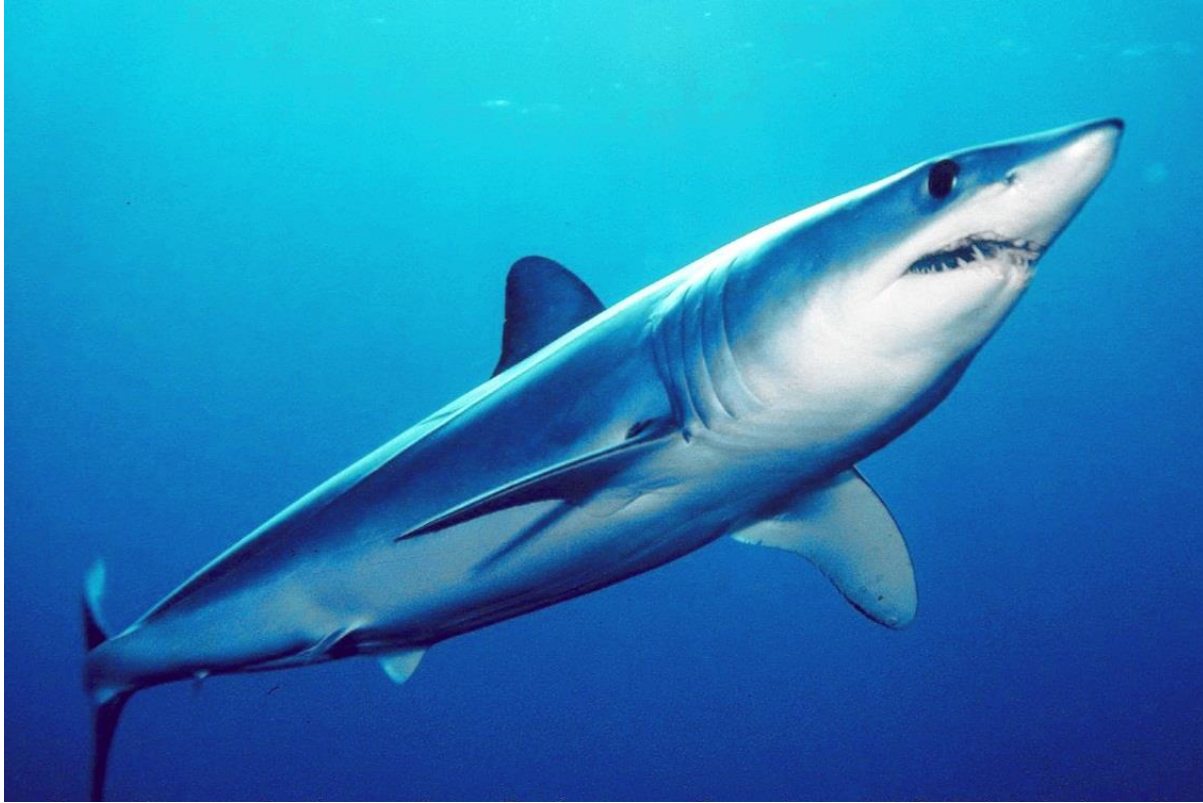
Shark Finning

# SHARK FINNING





# **Marraxo** *Isurus oxyrinchus*



# **Quenlla martelo** *Sphyrna zygaena*





**Raia común** *Raja clavata*



# Especies para esta semana – 12 de abril

Información que debes buscar sobre as seguintes especies: descripción física, hábitat, alimentación, etoloxía (comportamento) e curiosidades. Ademais podes engadir outra información do teu interese así como debuxos de detalle das especies.

Bonito do norte ou atún branco– *Thunus alalunga*

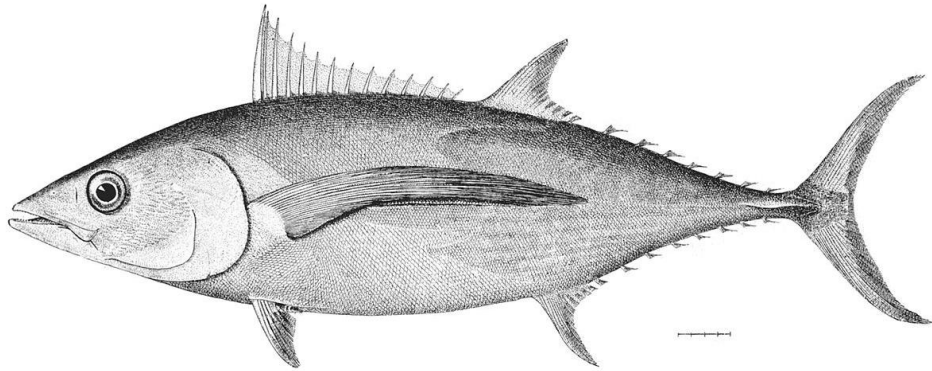
Peixe espada– *Xiphias gladius*

Peixe lúa– *Mola mola*

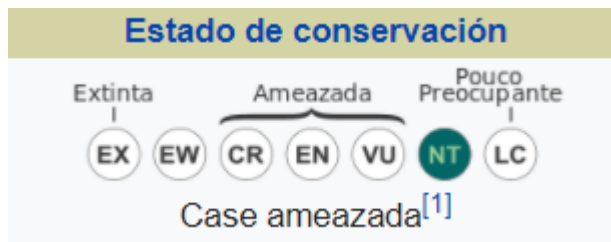
Xarda– *Scomber scombrus*



# Bonito do norte ou atún branco *Thunus alalunga*



- Peixe óseo, peláxico e migratorio. Vive en augas tropicais, zonas dos océanos temperadas e o Mar Mediterráneo.
- Lonxitude aproximada: 1 m.
- Masa: de 5 a 15 kg, aínda que hai exemplares que superan os 40 kg.
- Dorso de cor azul escuro metálico, uniforme, e o ventre prateado
- Acadan a madurez sexual tarde (5-6 anos). Lonxeidade: 10.
- Pasa a época fría preto no arquipélago das Azores e na primavera viaxa ao Cantábrico.
- Case ameazada de extinción, debido á sobrepesca e alta demanda no mercado.

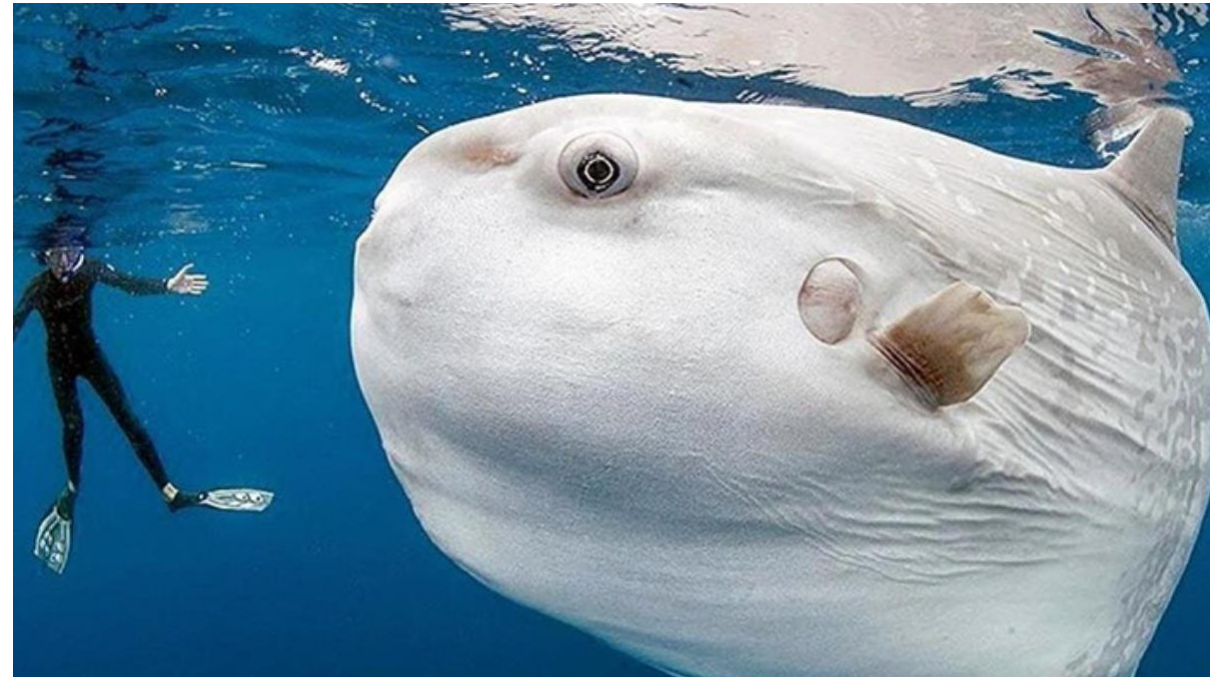


# **Peixe espada** *Xiphias gladius*





# Peixe lúá *Mola mola*



# **Xarda** *Scomber scombrus* is





# Especies para esta semana – 26 de abril

Información que debes buscar sobre as seguintes especies: descripción física, hábitat, alimentación, etoloxía (comportamento) e curiosidades. Ademais podes engadir outra información do teu interese así como debuxos de detalle das especies.

Rape– *Lophius piscatorius*

Salmón– *Salmo salar*

Rodaballo– *Scophthalmus maximus*

Troita– *Salmo trutta*

# Rape *Lophius piscatorius*



❑ Peixe óseo. Vive nas profundidades do Océano Atlántico Norte e Mar Mediterráneo.

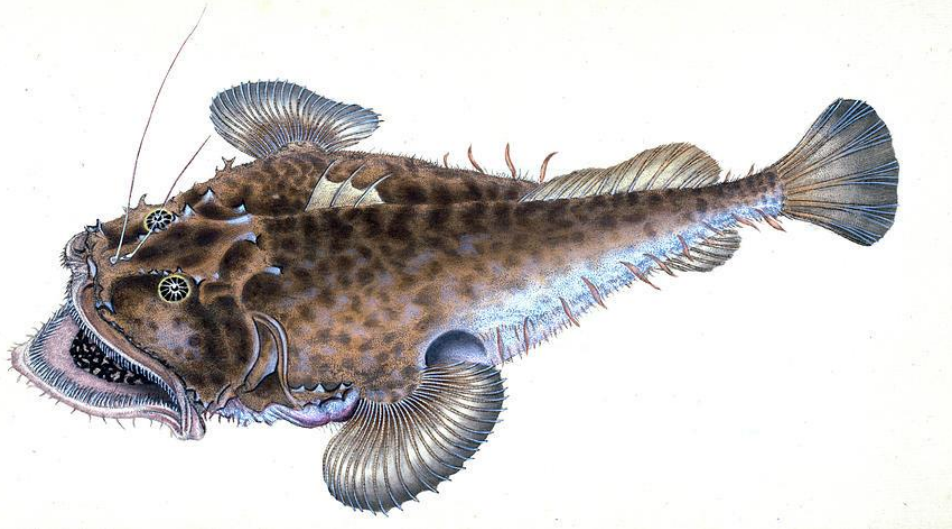
❑ Especie bentónica (vive pousada sobre o leito mariño).

❑ Lonxitude aproximada: 1 m.

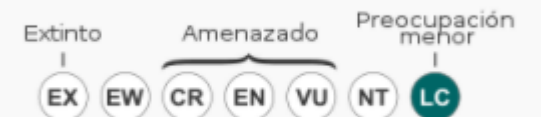
❑ A súa cor asemella á dos sedimentos mariños, onde se camufla agardando ás presas que atrae cun fino filamento chamativo que actúa como señuelo.

❑ Gran dimorfismo sexual. As femias son máis grandes.

❑ Para aparearse, o macho, de pequeno tamaño, morde á femia e fusiona o seu corpo co dela para aportar os seus gametos.



## Estado de conservación



Preocupación menor (IUCN 3.1)





# **Salmón** *Salmo salar*





**Rodaballo** *Scophthalmus maximus*





**Troita** *Salmo trutta*





# REINO VEXETAL





# Especies para esta semana – 3 DE MAIO

Información que debes buscar sobre as seguintes especies: descripción física, hábitat, alimentación, etoloxía (comportamento) e curiosidades. Ademais podes engadir outra información do teu interese así como debuxos de detalle das especies.

Carballo– *Quercus robur*

Bidueiro– *Betula alba*

Ameneiro– *Alnus glutinosa*

Salgueiro– *Salix atrocinerea*



# Carballo *Quercus robur*

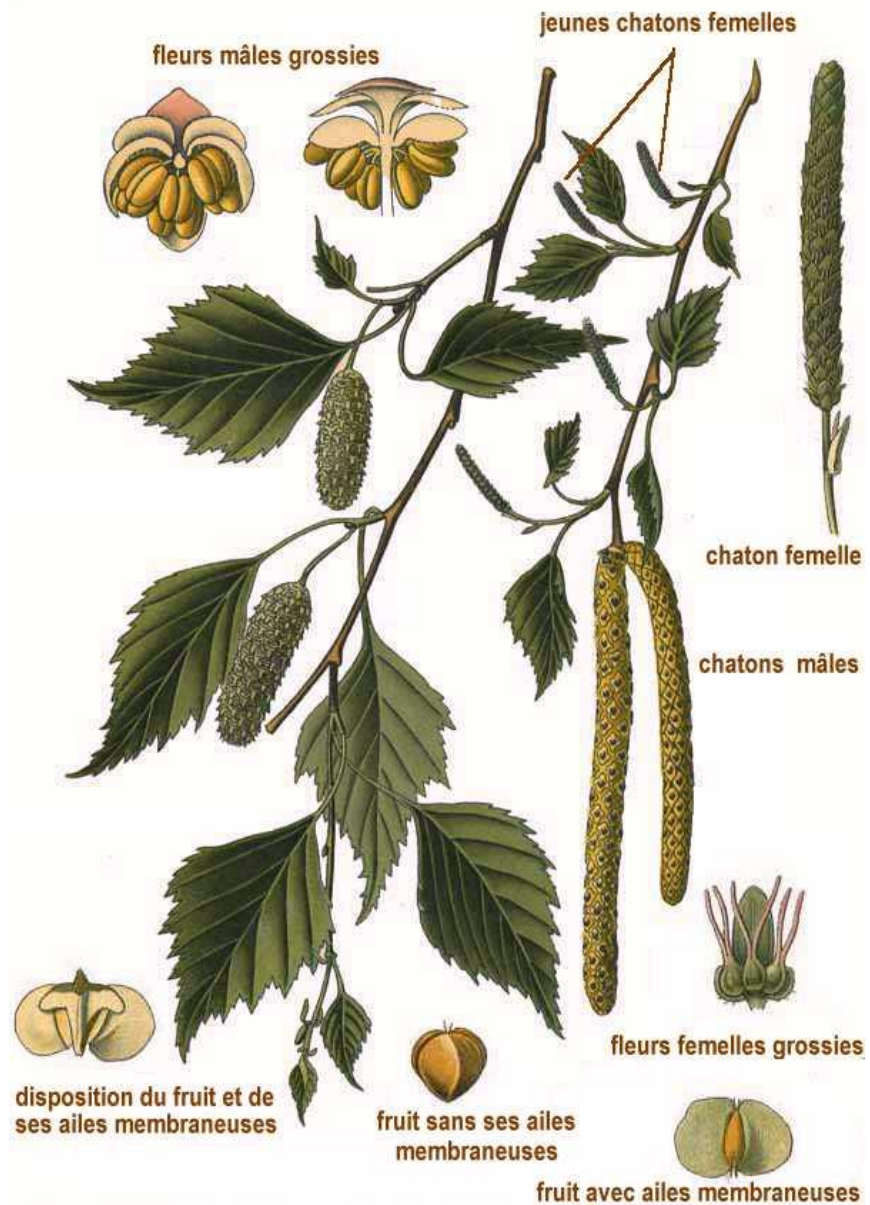


- Árbore anxiosperma caducifolia.
- O seu froito chámase landra
- Cando son parasitadas por larvas, deféndense sintetizando unha estrutura chamada coca/coco/bugallo.
- Os ecosistemas onde predomina esta especie denomínanse carballeiras.
- Especie autóctona de Galiza. Distribúese por gran parte de Europa.





# Bidueiro *Betula alba*





# Ameneiro *Alnus glutinosa*





# Salgueiro *Salix atrocinerea*





# Especies para esta semana – 10 DE MAIO

Información que debes buscar sobre as seguintes especies: descripción física, hábitat, alimentación, etoloxía (comportamento) e curiosidades. Ademais podes engadir outra información do teu interese así como debuxos de detalle das especies.

Castiñeiro– *Castanea sativa*

Aveleira/Avelaira– *Corylus avellana*

Sobreira– *Quercus suber*

Loureiro– *Laurus nobilis*

# Castiñeiro *Castanea sativa*



- ❑ Árbore anxiosperma caducifolia.
- ❑ O seu froito chámase castaña e atópase rodeado por un ourizo que o protexe fronte a animais antes da súa maduración.
- ❑ Antes da chegada do cultivo da pataca de América, a castaña era unha fonte de glúcidos esencial na dieta da poboación galega.
- ❑ Os ecosistemas onde predomina esta especie denomínanse soutos.
- ❑ Especie autóctona de Galiza. Distribúese por gran parte de Europa.
- ❑ As polas mortas desta árbore supoñen un refuxio para múltiples animais do bosque, dende mamíferos como o leirón careto ata aves como a avelaiona.

