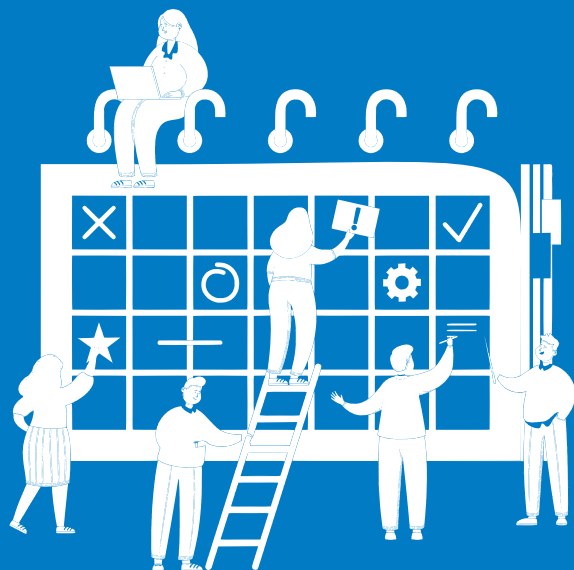




PLAN ANUAL  
FORMACIÓN  
DO PROFESORADO  
OFERTA CFR DE VIGO  
2024/25





1

- V2401001 - A atención á diversidade na aprendizaxe da lectura e da escritura
- V2401003 - A convivencia positiva e prevención de conflitos
- V2401010 - Atención educativa ao alumnado con trastorno do espectro autista
- V2401012 - Cinema na aula
- V2401013 - Códigos de programación
- V2401016 - Cre-arte na educación infantil
- V2401018 - Formación específica para persoas coordinadoras de Polos creativos
- V2401022 - Intelixencia artificial para a sociedade
- V2401023 - Lingua de signos. Curso básico
- V2401026 - Metodoloxías activas na aula de matemáticas
- V2401028 - Privacidade. Seguridade e benestar dixital
- V2401032 - Regulación da aprendizaxe a través da avaliación formativa
- V2401037 - Xeración de recursos dixitais con intelixencia artificial
- V2401039 - Xestión informatizada da biblioteca escolar co programa Koha-Bescolares. Nivel básico
- V2402001 - A reanimación cardiopulmonar no eido educativo
- V2402005 - Deseño de coreografías a través da música e o baloncesto
- V2402006 - Deseño universal para a aprendizaxe
- V2402008 - Introducción aos recursos de E-Dixgal
- V2402009 - Preparación para a lectura en educación infantil
- V2403005 - Encontros de persoas coordinadoras de formación en centros
- V2403006 - Formación para a solicitude de proxectos plurianuais de centros escolares no Programa Erasmus+

2

- V2401002 - A comprensión lectora para o éxito escolar
- V2401004 - A resolución de problemas a través da modelización matemática
- V2401005 - A vivenciación do currículo de matemáticas en educación primaria
- V2401006 - A vivenciación dos contidos matemáticos en educación infantil
- V2401007 - Análise e tratamento de datos con tecnoloxías intelixentes nos Polos creativos



- V2401008 - As situacións de aprendizaxe en educación
- V2401011 - Atención educativa do alumnado con TDAH
- V2401015 - Construcións e mecanismos nos Polos creativos
- V2401017 - Ferramentas dixitais para a accesibilidade universal
- V2401019 - Inclusión e accesibilidade nos Polos creativos
- V2401020 - Iniciación á intelixencia artificial en educación infantil e primaria
- V2401021 - Iniciación á intelixencia artificial en educación secundaria
- V2401024 - Lingua de signos. Curso medio
- V2401025 - Linguaxe de programación por bloques nos Polos creativos
- V2401029 - Produción audiovisual e animación nos Polos creativos
- V2401031 - Prototipado dixital 2D nos Polos creativos
- V2401033 - Sistemas aumentativos e alternativos de comunicación
- V2401034 - Sistemas de axuda entre iguais para a mellora da convivencia
- V2401035 - Técnicas plásticas e audiovisuais para a educación artística
- V2401036 - Tecnoloxías intelixentes
- V2402002 - Abordando a coeducación no eido educativo
- V2402003 - Achegas da investigación educativa á mellora da práctica docente
- V2402004 - As propostas curriculares para traballar o desenvolvemento sostible
- V2402007 - Integración das TIC na aula de música
- V2402010 - Primeiros auxilios e promoción da saúde no centro educativo
- V2403001 - A biblioteca escolar como centro inclusivo das aprendizaxes
- V2403002 - Actualización en didácticas das linguas estranxeiras
- V2403007 - Potenciación das linguas estranxeiras desde a metodoloxía AICLE/CLIL



- V2401009 - Astronomía nos Polos creativos
- V2401014 - Comunicación eficaz docente
- V2401027 - Metodoloxías activas no traballo interdisciplinario en educación
- V2401030 - Programar por ámbitos
- V2401038 - Xestión do benestar do alumnado
- V2403004 - Encontro Erasmus+ Vigo 2025

3

## ACTIVIDADES DE FORMACIÓN EN CENTROS

**PFPP**

Destinatarios  
Preinscrición  
Solicitude

**Centros públicos non universitarios**  
**Ata o 23 de setembro de 2024**  
**Previa preinscrición, ata o 10 de outubro de 2024**

**GT / SEM**

Destinatarios  
Preinscrición  
Solicitude

**Centros non universitarios sostidos con fondos publicos**  
**Ata o 27 de setembro de 2024**  
**Previa preinscrición, ata o 10 de outubro de 2024**

**+ INFO**

[www.edu.xunta.gal/portal/node/43803](http://www.edu.xunta.gal/portal/node/43803)