



Pontevedra, 25 de xaneiro de 2023

1. O IES MONTECELO QUEN SOMOS



Oferta educativa



Ciclos de grao medio

- Ciclo de grao medio Farmacia e parafarmacia
- Ciclo de grao medio en Preimpresión dixital
- Ciclo de grao medio Impresión gráfica



Ciclos de grao superior

- Ciclo de grao superior en Anatomía patolóxica e citodiagnóstico.
- Ciclo de grao superior en Deseño e xestión da produción gráfica

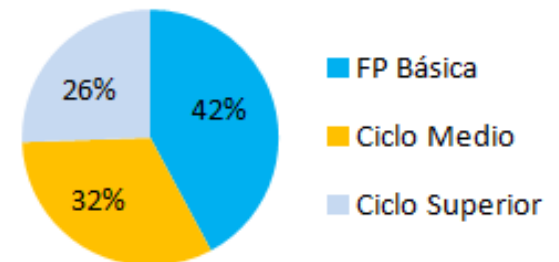


Formación Profesional Básica:

- Agroxardaría e composicións florais
- Artes Gráficas
- Mantemento de vehículos.
- Peiteado e Estética



Ciclo Medio	111
Ciclo Superior	88
FP Básica	145
Total	334



Antes da FPB



Antes 1996 FP Adaptada



1996 10 P.G.S.



PGS Administrativo



PGS Agraria



PGS Artes gráficas



PGS Estética



PGS Hostalería



PGS Madeira



PGS Mecánica



PGS Metal



PGS Moda



PGS Peiteado

2008 8 P.C.P.I.



PCPI Administrativo



PCPI Xardinería



PCPI Artes gráficas



PCPI Estética



PCPI Madeira



PCPI Mantemento de vehículos



PCPI Costura



PCPI Peiteado



NOVO ENFOQUE AO NOSO TRABALLO

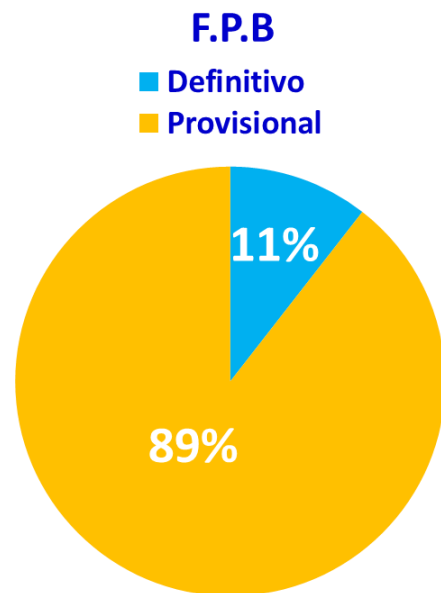
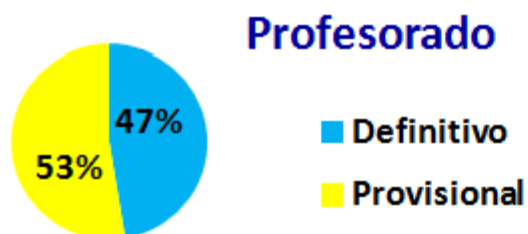


2013 FORMACIÓN PROFESIONAL BÁSICA

Quen imparte a FPB no IES Montecelo?



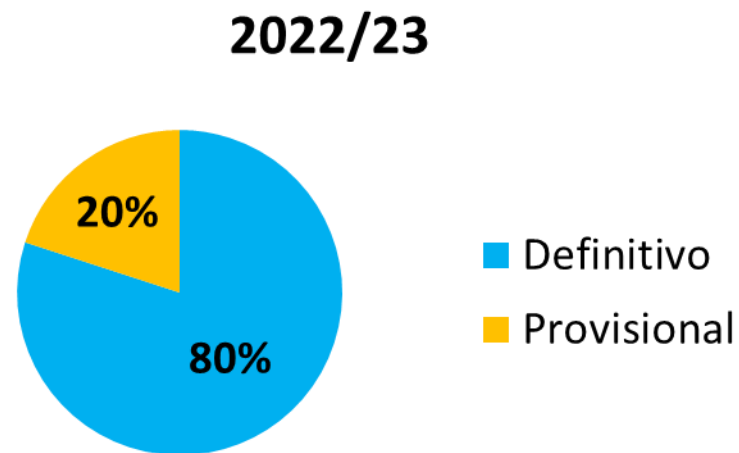
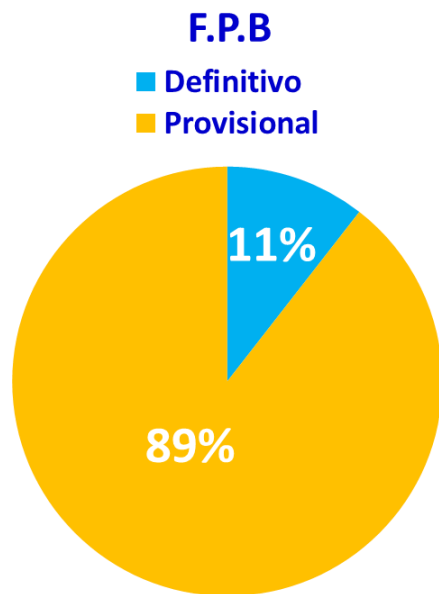
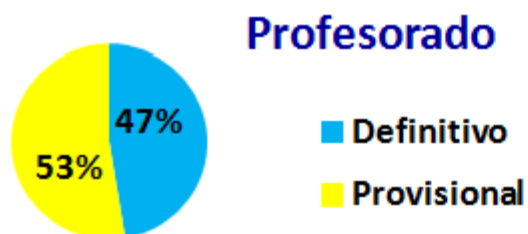
Definitivo	18	Secundaria	20
Provisional	21	Técnico F.P.	19



Quem imparte a FPB no IES Montecelo?



Definitivo	18	Secundaria	20
Provisional	21	Técnico F.P.	19



Debilidades

- Inestabilidade do claustro (provisionalidade).
- Primacía de intereses individuais dos departamentos
- O alumnado sempre procede doutros centros cunha rápida transición pola vida do centro
- Porcentaxe significativo de alumnado con baixa autoestima.
- O alumnado non sempre realiza a especialidade elixida

Fortalezas

- Fluidez de comunicación equipo directivo / claustro /alumnado.
- Experiencia na mediación e resolución de conflitos
- Boa dotación técnica do centro
- Capacidade de innovación.
- Actitude activa cara a formación

Ameazas

- Derivación prematura de alumnado da ESO de centros da contorna cara á FPB
- Unha porcentaxe do alumnado con condicionantes da contorna familiar e social
- Aumento da ratio.
- As redes sociais
- Escasa ou nula incentivación da función docente.

Oportunidades

- Promover cambios organizativos, metodolóxicos e didácticos adecuándoos ás necesidades.
- A fortaleza do conxunto permita crecer ó individuo (proxectos interciclos / interdepartamentos)
- Transmitir de forma rápida e sistemática a experiencia acadada ó profesorado novo
- Recuperar alumnado para o sistema educativo/productivo.
- Estabilizar o claustro porque o profesorado provisional se encontra satisfeito

2013-2018



CAMBIO DE RUMBO

PFPP 2013-2014



CARA ONDE ENFOCAMOS?





“Necesitamos una escuela para los últimos, no para los buenos”, dice Francesco Tonucci

Si no te gusta algo, cámbialo.
Si no lo puedes cambiar, cambia tu actitud.

“Si un niño no puede aprender de la manera en que le enseñamos, quizás debemos enseñar de la manera en que él aprende”

- Ignacio Estrada



A veces,
la única adaptación metodológica que necesita un niño, es que crean en él.

CARACTERÍSTICAS DO ALUMNADO.

- Necesidade de apoio educativo.
 - Pouca confianza nas súas destrezas.
 - Acostumado ao conflito.
 - Baixo interese académico.
- **Valora** outro xeito de traballar.
 - **Valora** o reforzo positivo.
 - **Valora** un grupo de compañeiros/amigos.
 - **Valora** aprobar.




Alumnado na zona de
incerteza



BENESTAR DO PROFESORADO.



- Romper con **PREXUÍZOS** sobre os ciclos básicos.
- **BENESTAR**: implicación persoal+protección emocional

profesor \neq illa
membro dun equipo
- **RESILIENCIA**: transformar o negativo en positivo e minimizar os efectos da adversidade (nada é persoal).
- Competencias cognitivas+**COMPETENCIAS EMOCIONAIS**
- Test exprés de competencias docentes: **A E I O U.**

METODOLOGÍA ACTIVA



DENTRO DA AULA



Programas

TAREFAS

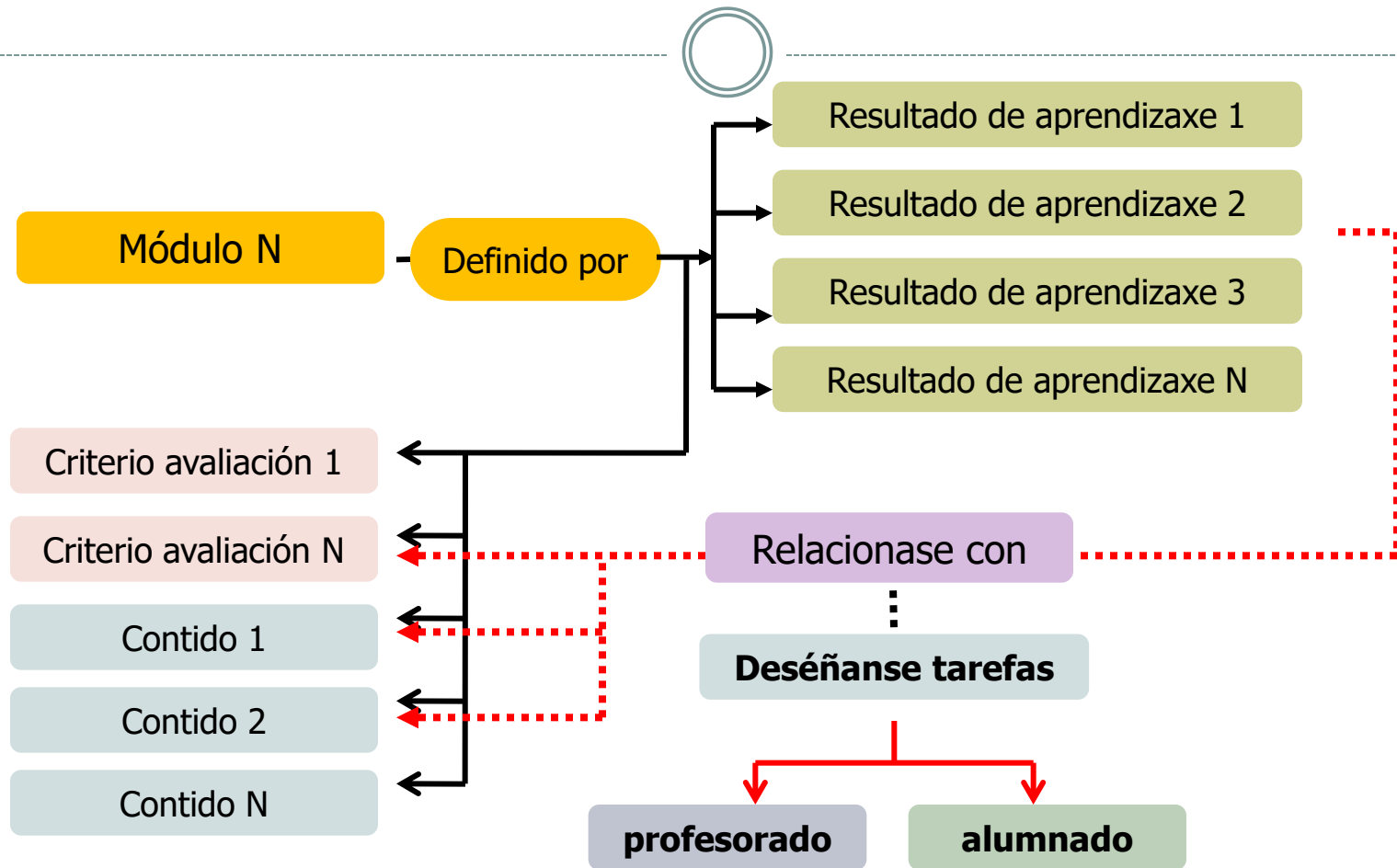
Proxectos

Metodoloxía

Tarefas: Que enfoque lle damos?



Cómo seleccionamos as tarefas de cada U. D.?



Deseño de tarefas de aula

Resultado de aprendizaxe:

Pinta elementos da carrozaría aplicando técnicas especificadas pola fábrica da pintura e do vehículo.

Criterios de avaliación:

Explicouse o funcionamento das pistolas aerográficas, a súa utilización correcta, os tipos de pistolas segundo o poder de transferencia e as formas constructivas.

Explicaronse as partes dunha instalación de aire comprimido e as técnicas adecuadas para manter a calidade do aire, secado e filtraxe de partículas.

Escolleuse a pistola axeitada ao tipo de pintura a aplicar e regulouse correctamente en presión, abano e produto.

Explicouse o funcionamento de...

Contidos:

Aplicación das pinturas de acabado

Equipamentos utilizados na aplicación de pinturas.

Procesos de pintado: de vehículos completos e de grandes superficies.

O esfumado e as súas técnicas de aplicación.

tarefas do profesorado



tarefas do alumnado



MP 3043 Mecanizado básico e soldadura



- **MP3043. Mecanizado e soldadura.**
- **MP3044. Amovibles.**
- **MP3045. Preparación de superficies.**

RA1. Interpreta, cota e reproduce planos sinxelos de diferentes elementos e pezas, con interpretación das súas características, aplicando procesos normalizados.

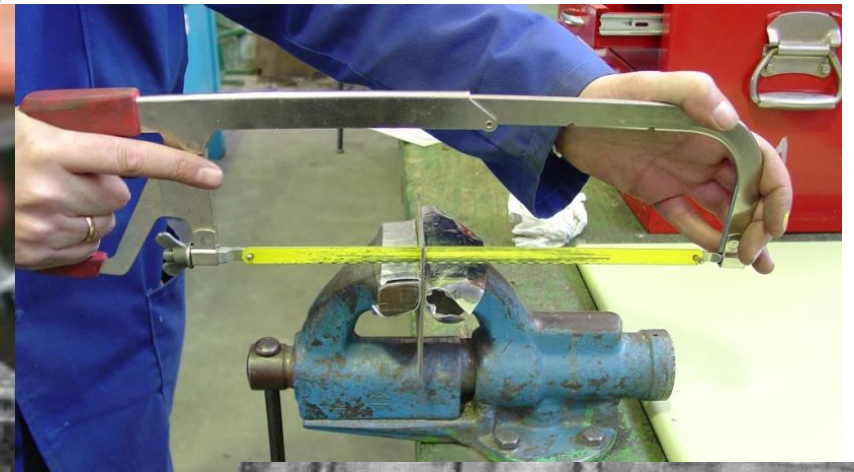
RA2. Prepara e axusta os equipamentos, os utensilios e as ferramentas para o mecanizado, interpretando os requisitos do proceso que se vaia realizar

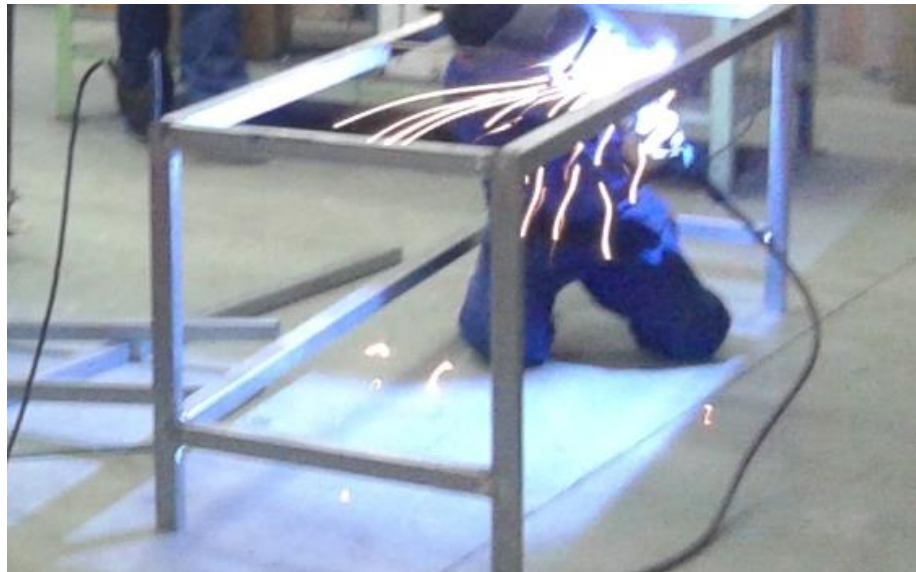
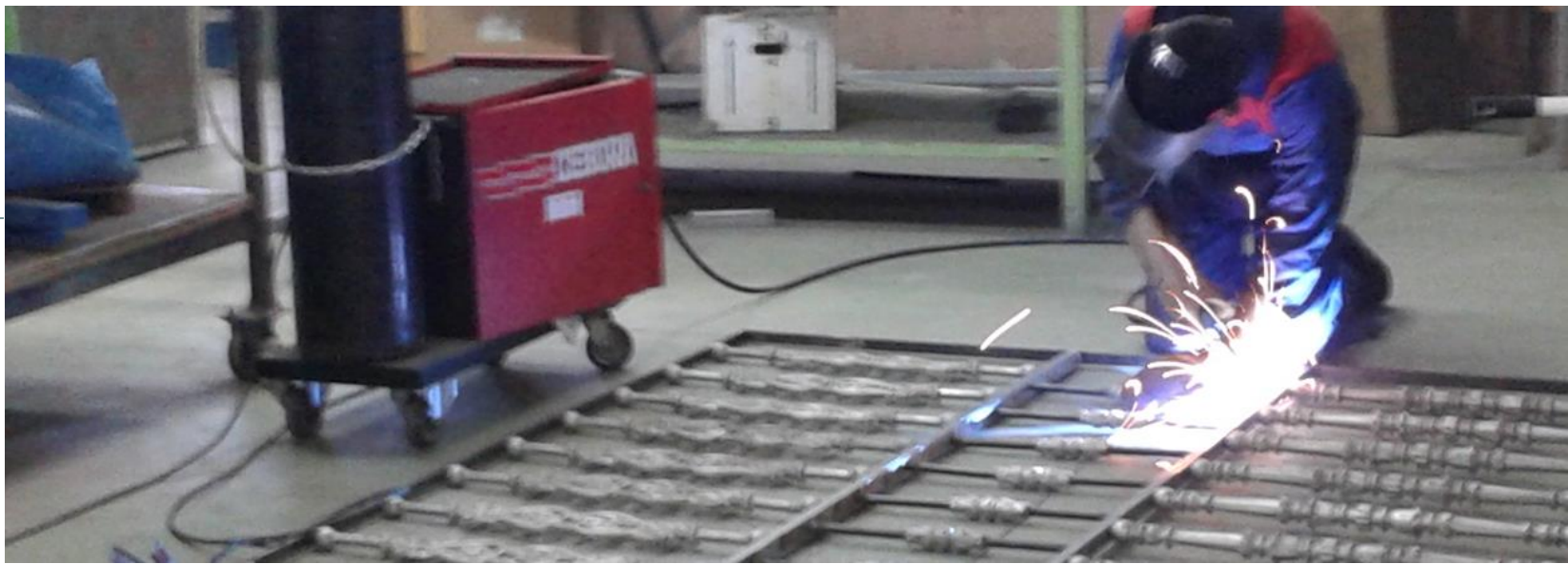
RA3. Executa o mecanizado á man de pezas aplicando as técnicas necesarias, e describe o proceso.

RA4. Realiza unións soldadas simples, seleccionando os equipamentos e aplicando as especificacións técnicas do proceso.

RA5. Cumpre as normas de prevención de riscos laborais e de protección ambiental, identificando os riscos asociados, así como as medidas e os equipamentos para os previr

MP 3043 Mecanizado básico e soldadura













Qué diferencia hai?



A



B



Traballo por proxectos



2014



Traballo colaborativo

Aprendizaxe e servizo

Innovación

Trabajo colaborativo



PROXECTO INTERCICLOS



VOZ NATURA

Da horta á túa saúde



















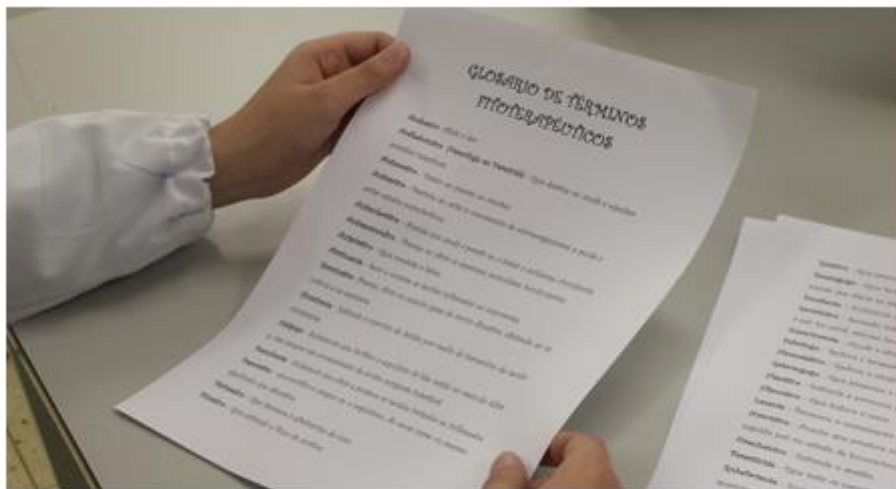
Explicanse as propiedades das plantas coas que se vai traballar



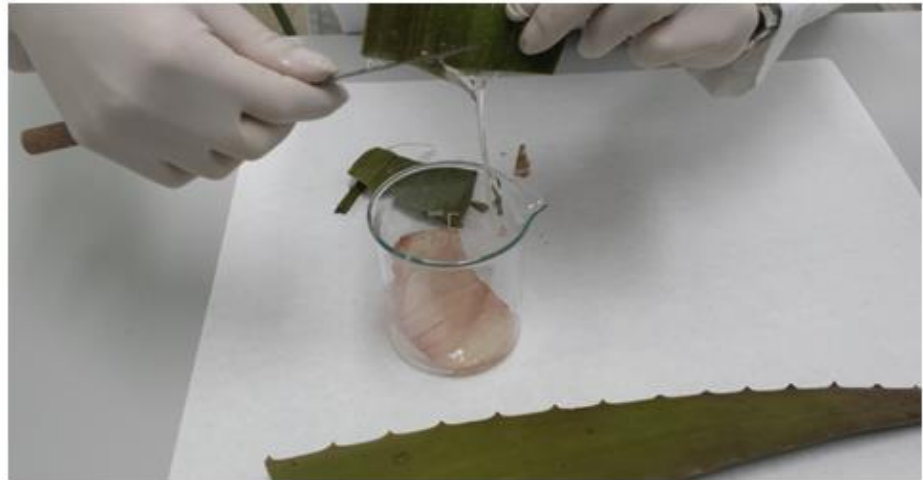
O alumnado complementa a información proporcionada



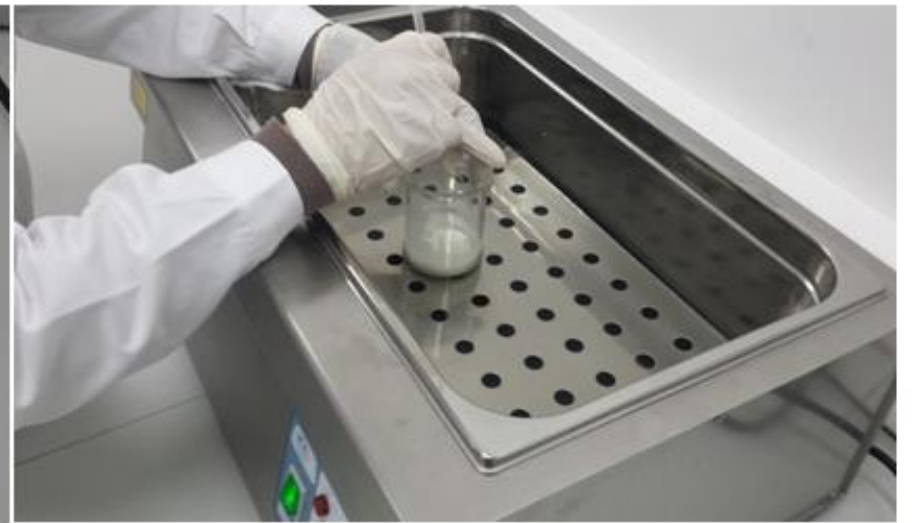
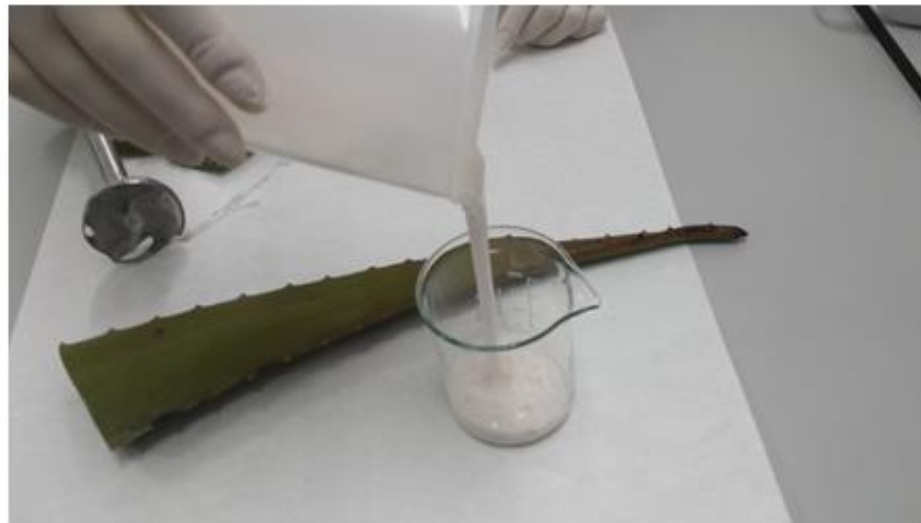
Investigáanse os usos tradicionais destas plantas



Elabórase un glosario de términos fitoterapéuticos e as fichas para cada especie seleccionada



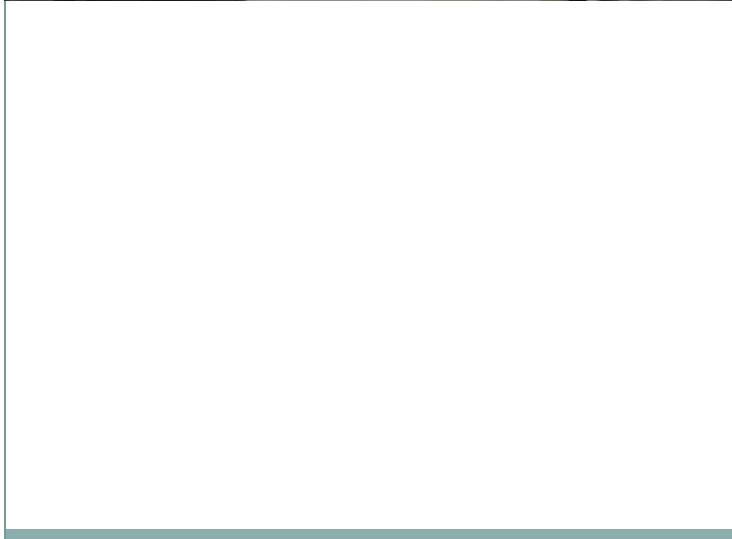
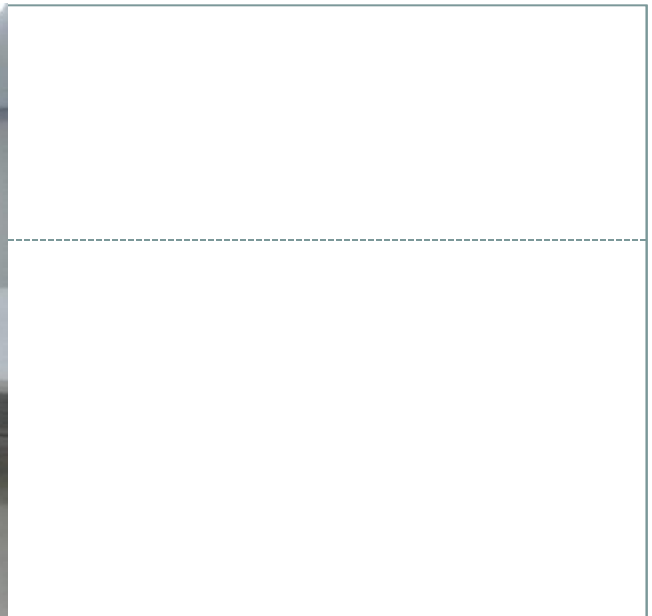
Comeza a elaboración dos produtos preparándose a parte da planta que se vai utilizar (pulverización do romeu e obtención do acibar do áloe)



Distintas fases das elaboracións de alcohol de romeu e crema de aloe



Envasado dos productos e resultado final









Aprendizaxe e servizo





meniños





DOWN XUNTOS
Asociación
Síndrome
de Down
Pontevedra



FARODEVIGO.ES

Alumnos de FP Básica rematan el "Parque de los sentidos" en el CEE Príncipe Felipe



Montecelo adáptase



	Módulo Comunic. digital	Módulo científico-matemático	Módulo Mecanizado	Titoría
Procura de infor				X
Charlas expertos	X			X
Elabo. diseño		X	X	
Elab. Presupos.		X		
Tarefas fabrica.			X	
Carta/invitación	X			X
Exposic. proxecto	X			X

Montecelo adáptase

Actividade 2: Ven a coñecernos



Visita ao centro de rehabilitación e reeducación de Amencer-Aspace.

Montecelo adáptase



- Explicáronnos como traballan e que obxectivos pretenden acadar con diferentes tarefas que estaban a realizar nese momento.
- Ensináronnos materiais e espazos deseñados especificamente para estimular o desenvolvemento neuromotor.



Montecelo adáptase

Actividade 3: Atrévete a coñecernos.

“Queremos que os pongáis en nuestro lugar, aunque solamente sea por unos minutos, que sintáis como sentimos, que miréis el mundo desde nuestro ángulo”.

J. Sergio González Rodríguez
Usuario de CD Campolongo



Montecelo adáptase



Actividade 4: Ponte no seu lugar.

Desenvolvemento da actividade

Dous alumnos pasan a xornada escolar nunha cadeira de rodas para comprobar as dificultades que atopa unha persoa con diversidade funcional no seu día a día.

(Actividade proposta polo director do Centro de día da Asociación Amencer-Aspace).



Montecelo adáptase



Dificultades externas

Plataforma: un dos días non estaba a persoa que a manexa habitualmente, polo que non se puido empregar. **Solución:** deixar a cadeira e subir andando.

Portas: son tan estreitas que roza a cadeira. **Solución:** ou pasas con axuda dun compañeiro ou tes que facelo moi pouco a pouco para non facerte dano.



Montecelo adáptase

Valoracións persoais

“Cuando los amigos están contigo lo pasas bien, pero al estar solo se notan más las dificultades y además te aburres”.

“Yo creo que no sería capaz de estar todo el día en una silla de ruedas. No me gusta depender de nadie”.

“Al levantarte de la silla no notas las piernas de rodilla para abajo, están las piernas como sin fuerzas. Tuvimos que hacer ejercicios. Ahora entendemos por qué hacen ejercicios físicos con las piernas aunque no las utilicen, necesitan mejorar el riego sanguíneo”.

“Notas que la gente te ayuda más de lo normal”.



Conclusión: A actividade **SÍ** lles serviu para “poñerse no lugar do outro” e, ao remate da xornada “agradesces poder mover as pernas”.

Montecelo adáptase



Organización:

Elección grupos: ao azar.

3 grupos de 4 alumnos e 1 grupo de 5.

Duración: 50 minutos, 2 sesións de tutoría.

Secuenciación:

Proxección de vídeo.

Valoración grupal.

Cubrir folia de análise.

Un total de 4 vídeos: tándem, elíptica, handbike, bicicleta eléctrica.



Montecelo adáptase



Montecelo adáptase



Montecelo adáptase





LAVOZDEGALICIA.ES | DE LA VOZ DE GALICIA

Bicicletas adaptadas para Amencer que ponen en valor la FP Básica

i

Intercambiando experiencias



Impresión dixital e rotulación



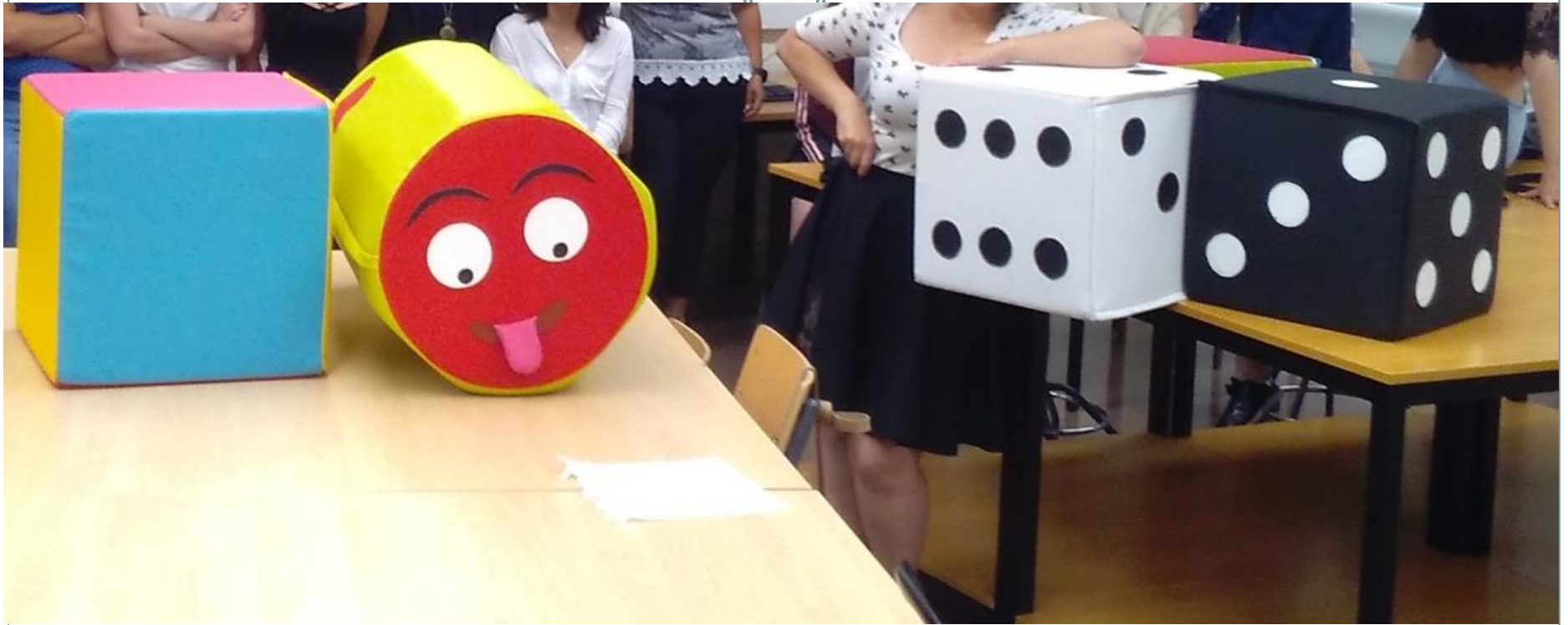














O ÁLVARO CUNQUEIRO ESTREA UNHA NOVA ÁREA INFANTIL DE XOGOS PARA OS NENOS HOSPITALIZADOS

- *O “Patio de Recreo” é un proxecto no que participan a Facultade de Belas Artes, o IES Montecelo e o CIFP Manuel Antonio de Vigo*
- *O novo espazo, emprazado nun corredor da planta de pediatría, está dotado con mobiliario e xogos característicos dun parque infantil*
- *Continúa desenvolvéndose varios piares da ESTRATEXIA XXI, facer unha sanidade máis humana e fomentar as relacións de colaboración con outras institucións universitarias e educativas*

Vigo, 17 de xullo de 2017. Os nenos e nenas hospitalizados no Hospital Álvaro Cunqueiro amaneceron hoxe cunha sorpresa, e descubriron un parque infantil na súa planta. Unha nova área lúdica, dotada con mobiliario e xogos típicos dunha zoa de recreo para nenos.

Trátase da I Fase do proxecto “O Patio de Recreo” no que participan a Facultade de Belas Artes, o IES Montecelo de Pontevedra e o CIP Manuel Antonio de Vigo. Nesta primeira fase contouse co patrocinio da empresa IMEISON, que colocou un pavimento especial que delimita á area, así como coa colaboración de EurekaKids.

O xerente da EOXI de Vigo, Félix Rubial, agradeceu a implicación destes centros educativos e dos patrocinadores, “nun dos proxectos de humanización máis satisfactorios que poden realizarse nun hospital, nunha área de especial sensibilidade como é a pediatría. Ofrecerlles aos pequenos pacientes un espazo de ocio e esparcemento, nun entorno de xogos, alegre, con cores e motivos infantís, diminúe o estrés e favorece emocións positivas nos nenos cando están ingresados no Hospital”.

Aprendizaxe e servizo

O coordinador desta iniciativa, José Ángel Cruces, do departamento de Artes Gráficas do IES Montecelo explica que “a mellor metodoloxía de aprendizaxe da formación profesional é “aprender traballando”, polo que esta actuación é un proxecto de aprendizaxe e servizo no que o noso alumnado pon en valor o traballo da aula cooperando a súa vez en actividades sociais que impacten socialmente na contorna. Neste senso, non hai mellor impacto que mellorar a calidade do tempo dos nenos hospitalizados”.

O obxecto foi achegar o traballo destes centros de formación, modificando visual e esteticamente un corredor de 64 metros cadrados na Planta de Pediatría, para reconvertelo nun patio de recreo, un lugar no que os nenos poidan xogar e divertirse.

Nesta colaboración intercentros, o departamento de Têxtil confección e pel do CIP Manuel Antonio de Vigo realizou unha serie de figuras en polipel recheas de material flexible que permite aos nenos xogar con estas pezas e desenvolver disintas habilidades e destrezas motoras, coordinación psicomotriz, equilibrio, e forza muscular.

Nunha segunda fase, colocaranse ilustracións nas paredes, deseñadas e impresas polos alumnos de Belas Artes e o IES Montecelo. Ademais, este centro tamén colocará no chan algúns xogos activos como a Rayuela, o parchís, ou o tres en raia.

Humanización Pediátrica

A creación deste novo espazo no hospital enmárcase no desenvolvemento de varios piares da Estratexia XXI, dando resposta a dúas liñas de actuación: á esencial do Plan, “O paciente é o primeiro”, e a relativa á “Xestión do coñecemento, investigación e innovación”.

A Primeira Liña do Plan Estratéxico da EOXI de Vigo é acadar unha Sanidade máis humana. Trátase de humanizar o coidado ao paciente en todo o proceso asistencial, especialmente en situacións críticas e de fragilidade.

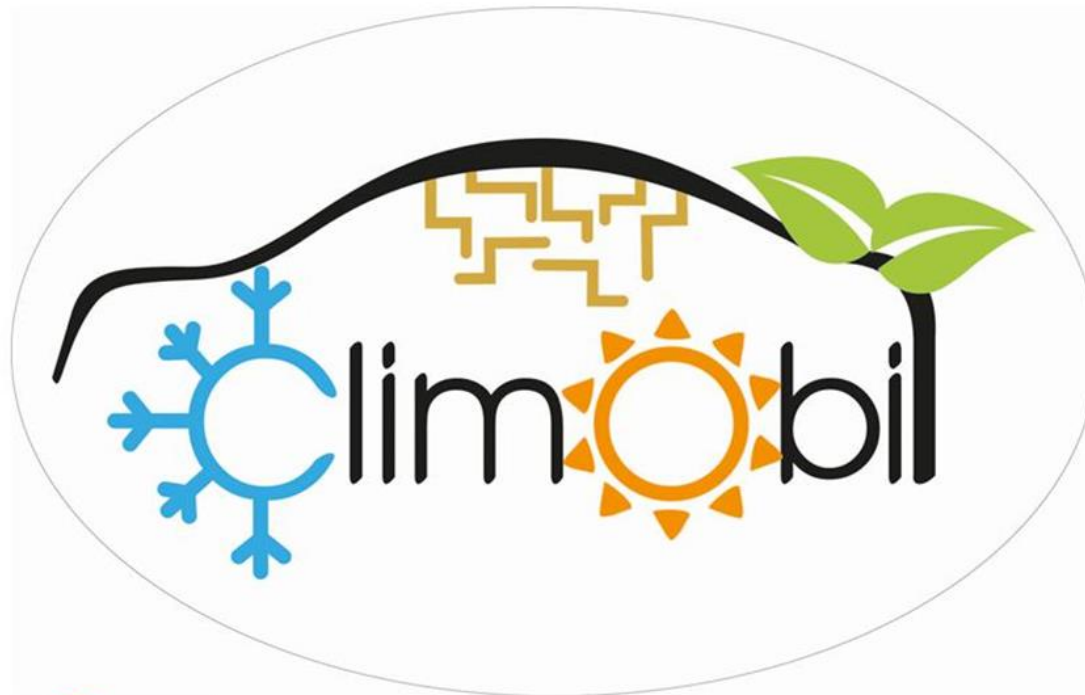
Con esta finalidade, a EOXI de Vigo continúa desenvolvendo a humanización de Pediatría, iniciada hai uns días na Unidade de Coidados Intensivos de Pediatría, coa oferta de liberdade do acceso á Unidade as 24 horas do día, sen restricións horarias, aos pais e nais que teñan aos seus fillos ingresados.

En relación coa outra liña do Plan, a “Xestión do coñecemento, investigación e innovación”, a nova área infantil que hoxe ponse en funcionamento, fortalece e potencia a colaboración coas Institucións universitarias e centros educativos con proxectos multidisciplinares de interese recíproco.

SAÚDOS

PROXECTOS DE INNOVACIÓN





I.E.S. DE VILALONGA



DESGUACES SAN, S.L.



XUNTA DE GALICIA
CONSELLERÍA DE CULTURA, EDUCACIÓN
E ORDENACIÓN UNIVERSITARIA



FONDO SOCIAL EUROPEO

GALICIA CONTRA MONTORO

La Xunta a Rajoy sobre la deuda: «El Gobierno se juega su buena reputación»

La quita perjudica a los gallegos y favorece a los incumplidores

La Fegamp se une a las críticas contra el plan del ministro de Hacienda 2 y 3



Alumnos de FP Básica del IES Montecelo, en Pontevedra, muestran el coche del proyecto premiado Climóbil Solar. EMILIO MOLDES

El coche que se refrigera a golpe de móvil y sin consumir combustible

CLÍNICA DERMATOLÓGICA
Dr. Gómez de Liño
Profesionales en la salud de su piel

PONTEVEDRA: C/ Castiello, 5 - 3º A.
Tel. 986 862 796

SANXENXO: CENTRO MEDICO SANTA ROSALIA
Rúa de Madrid, 55
Tel. 986 631 079

METEOLOGÍA 6 y 9

La cota de nieve bajará de los 500 metros durante el fin de semana

El fenómeno de El Niño gigante obliga a cortar carreteras en toda España

HOY CON LA VOZ

Las ventajas de hablar y educar a los hijos en inglés

MAÑANA

1,99 € + IVA

BANDEJAS BIDASOA
Primera entrega: modelo Índico

SANIDAD 4

35 de los 81 fallecidos por la gripe no se vacunaron pese a que se les recomendó

INFORME EUROPEO 31

El Popular fue declarado solvente dos días antes de su caída

ECONOMÍA 34

Jove vende a Endesa sus parques eólicos en Galicia y Cataluña por 178 millones

PONTEVEDRA 16

El desahucio del bar Americano despide más de noventa años de historia local

MEDI AMBIENTE 11

Los todos ponen en riesgo el segundo pantalán del Club Naval de Pontevedra

LA VOZ DE PONTEVEDRA

Reclaman medidas de calmadro de tráfico en el polígono comercial de O Vao 15

Maxibufandas Lola Black Por 7,95€

Revista Mia Por 0,50€



Alumnos de FP Básica y profesores participantes en el proyecto Climóbil Solar. EMILIO MOLDES

Adiós a las altas temperaturas de los coches aparcados al sol

Un proyecto de innovación de alumnos de FP Básica del IES Montecelo ofrece una solución

CRISTINA BARRAL
PONTEVEDRA / LA VOZ

La FP Básica también hace innovación educativa. Esta máxima llevó a docentes y alumnos del IES Montecelo de Pontevedra a presentar su proyecto Climóbil Solar a unos premios de la Consejería de Educación. Se trata de una iniciativa que conjuga tecnología y respeto al medio ambiente para asegurar el confort dentro del vehículo. El proyecto, que fue reconocido con los Premios Innova FP, «ten a consideración de que é a primeira vez que alumnado de FP Básica é o protagonista, xa que normalmente se pensa que na innovación só traballa a universidade e o seus superiores», comenta Miguel Carballa, director del instituto.

Este viernes presentaron su

Climóbil Solar en el patio del centro educativo. Junto a un grupo de estudiantes estaban los tres docentes de automoción, Antonio Rodríguez, jefe de departamento, José Fuentes y el propio Miguel Carballa. Contaron con la colaboración del IES de Vilalón y de algunas empresas como Desguaces SAN e Inelsa.

¿Cómo surgió la idea del proyecto? De algo muy común en verano: las elevadas temperaturas que alcanzan los coches que se aparcen al sol. El vehículo tarda en refrigerarse ya que para que funcione el aire acondicionado es necesario poner en funcionamiento el motor térmico. Para evitar esos minutos de incomodidad y alto consumo nace Climóbil Solar. El Fiat Stylo inicial fue sustituido por un Renault Laguna, ya que este modelo se ajustaba mejor a las dimensiones de los paneles solares flexibles, que van en el techo y en el capó del coche.

Lo que plantean es que con una llamada de teléfono se puede enfriar el coche para que cuando se acceda a él esté refrigerado. Con el Climóbil Solar el vehículo es-

taría a la temperatura deseada desde el primer momento y sin consumir gota de combustible, ya que todo el proceso se realiza con energía solar.

El primer paso, explica Miguel Carballa, fue buscar en el mercado los elementos que más se podían ajustar a las necesidades del proyecto. Se partía de una potencia mínima de 800 vatios para activar el aparato de aire acondicionado. El coche lleva tres placas solares de 180 w, un regulador electrónico de carga, una batería de 120 Ah —se buscaba algo que garantizara el funcionamiento del equipo de aire durante al menos 15 minutos—, y un inversor de onda de 1.200 w. Para su activación, se optó por hacerlo a través de un receptor con tarjeta SIM, que se podría activar desde el teléfono móvil.

Lo que reivindican con su Climóbil Solar es que el alumnado de FP Básica quiere mantenerse dentro del sistema educativo, desarrollando sus capacidades personales y profesionales y demostrando que las grandes innovaciones no son patrimonio exclusivo de los titulados superiores.

PONTEVEDRA

El coche con efecto memoria creado en el IES Montecelo

Alumnos de FP Básica diseñan una defensa de silicona que recupera su forma inicial tras un golpe



INNOVA
FP Galicia

19

Seguridade Memorflex

Beneficio profesional
Aseguro de accidentes
Transporte e Mantenemento do Vehículo

Contro adicional
Cobertura de danos
CSC Montarros, Percepción
CSC Plurilingüe, Axilares, Lameira, Chirreiros,
e 2 anos.

- Dispositivos**
1. Protección contra incendios activa, activación con sensor de calor e activación manual.
 2. Frenada e control de estabilidade con asistencia de dirección.
 3. Motor e controlador de ESP (control de estabilidade) e sistema de frenada de emerxencia con asistencia de dirección.

Beneficio de garantía
Instituto de Aseguradora de Seguros de Galicia, que asegura a flota completa do vehículo, cubrindo danos materiais e danos materiais sufridos por terceiros.

Participación
Instituto de Aseguradora de Seguros de Galicia, que asegura a flota completa do vehículo, cubrindo danos materiais e danos materiais sufridos por terceiros.

Beneficio adicional
Instituto de Aseguradora de Seguros de Galicia, que asegura a flota completa do vehículo, cubrindo danos materiais e danos materiais sufridos por terceiros.

Beneficio adicional
Instituto de Aseguradora de Seguros de Galicia, que asegura a flota completa do vehículo, cubrindo danos materiais e danos materiais sufridos por terceiros.

Beneficio adicional
Instituto de Aseguradora de Seguros de Galicia, que asegura a flota completa do vehículo, cubrindo danos materiais e danos materiais sufridos por terceiros.

MEMORFLEX SEGURIDADE

Beneficio en nos
Aseguro de accidentes
Transporte e Mantenemento do Vehículo

Contro adicional
Cobertura de danos
CSC Montarros, Percepción
CSC Plurilingüe, Axilares, Lameira, Chirreiros,
e 2 anos.

- Dispositivos**
1. Protección contra incendios activa, activación con sensor de calor e activación manual.
 2. Frenada e control de estabilidade con asistencia de dirección.
 3. Motor e controlador de ESP (control de estabilidade) e sistema de frenada de emerxencia con asistencia de dirección.

Beneficio de garantía
Instituto de Aseguradora de Seguros de Galicia, que asegura a flota completa do vehículo, cubrindo danos materiais e danos materiales sufridos por terceiros.

Participación
Instituto de Aseguradora de Seguros de Galicia, que asegura a flota completa do vehículo, cubrindo danos materiales e danos materiales sufridos por terceiros.

Beneficio adicional
Instituto de Aseguradora de Seguros de Galicia, que asegura a flota completa do vehículo, cubrindo danos materiales e danos materiales sufridos por terceiros.

Beneficio adicional
Instituto de Aseguradora de Seguros de Galicia, que asegura a flota completa do vehículo, cubrindo danos materiales e danos materiales sufridos por terceiros.

Beneficio adicional
Instituto de Aseguradora de Seguros de Galicia, que asegura a flota completa do vehículo, cubrindo danos materiales e danos materiales sufridos por terceiros.



INNOVA PROXECTO

MEMORFLEX

MEMORFLEX

MEMORFLEX



Proxecto innovación Permacultura urbana

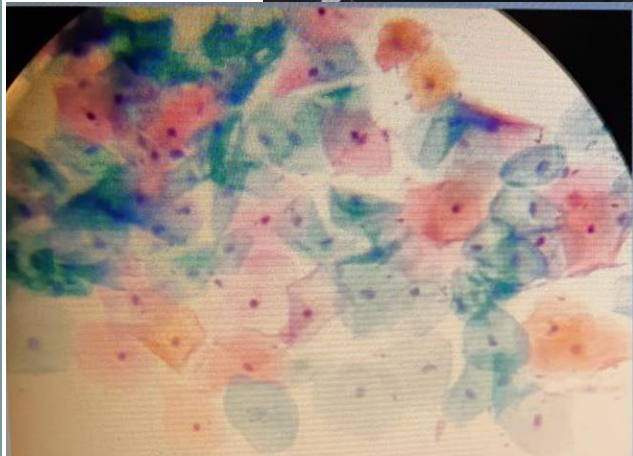
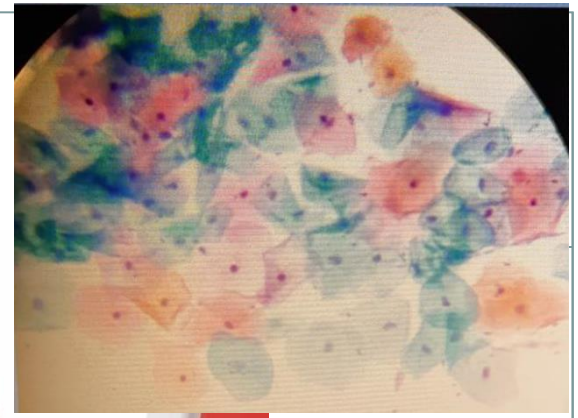












Formación de B-Calm



Germain de Capuccini, formou ó alumnado de Peiteado e Estética coas técnicas avanzadas e innovadoras de esta casa especializada en dermocosmética.

Pedra GUA-SHA de mármore Rosa



- O noso proxecto basease no emprego de frío en terapias para axudar as persoas con tratamentos oncolóxicos para que non perdan o seu cabelo nin cellas ou pestanas.
- Polo tanto empregaremos unha pedra “guasha” a cal manteremos fría nun bol de cristal con xeo, así coma as cremas de b-calm e o gorro hipotérmico.
- A pedra “guasha” axuda a mellorar a circulación, relaxar os músculos e desinflamar o cutis.





CaixaBank

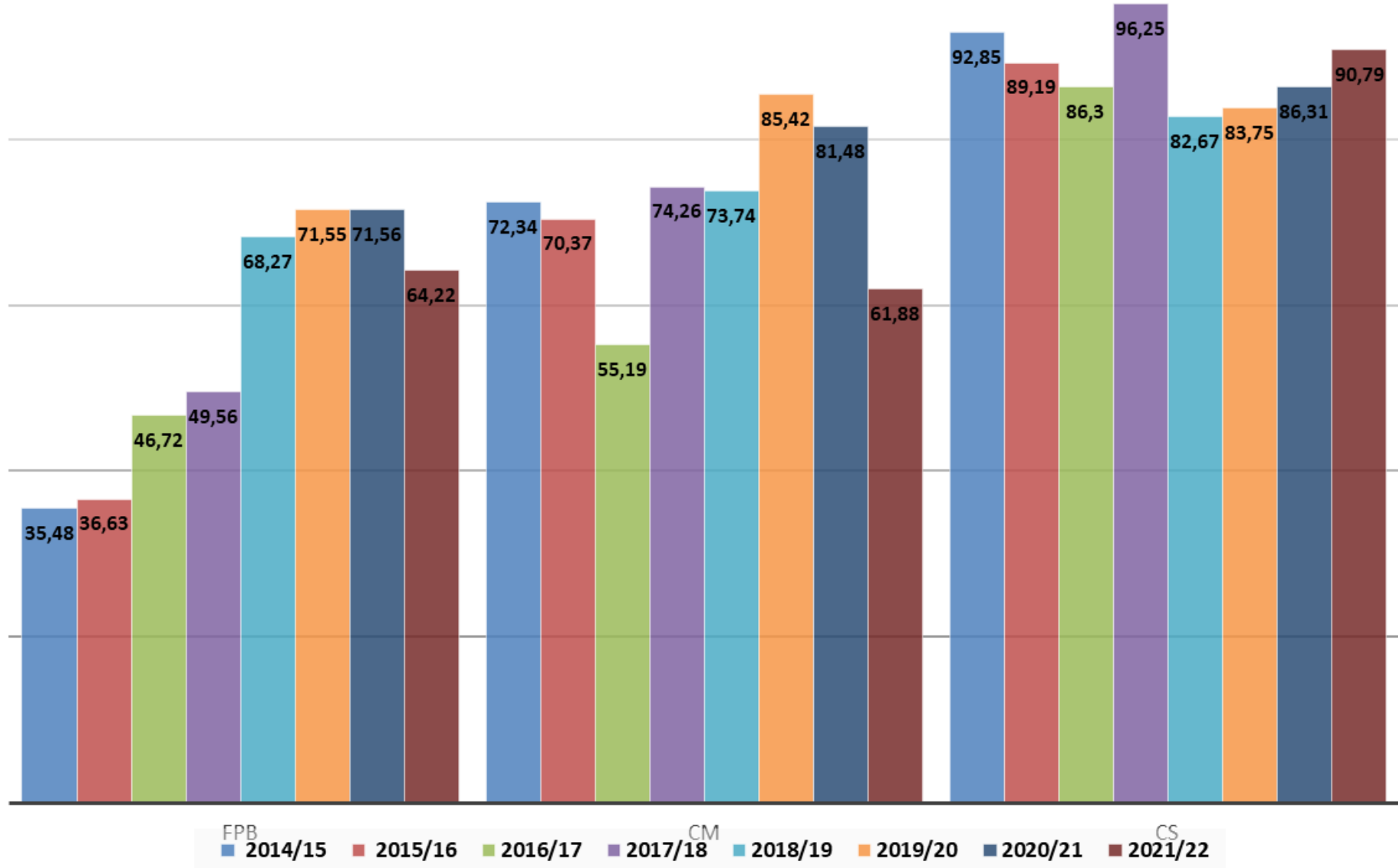
dualiza



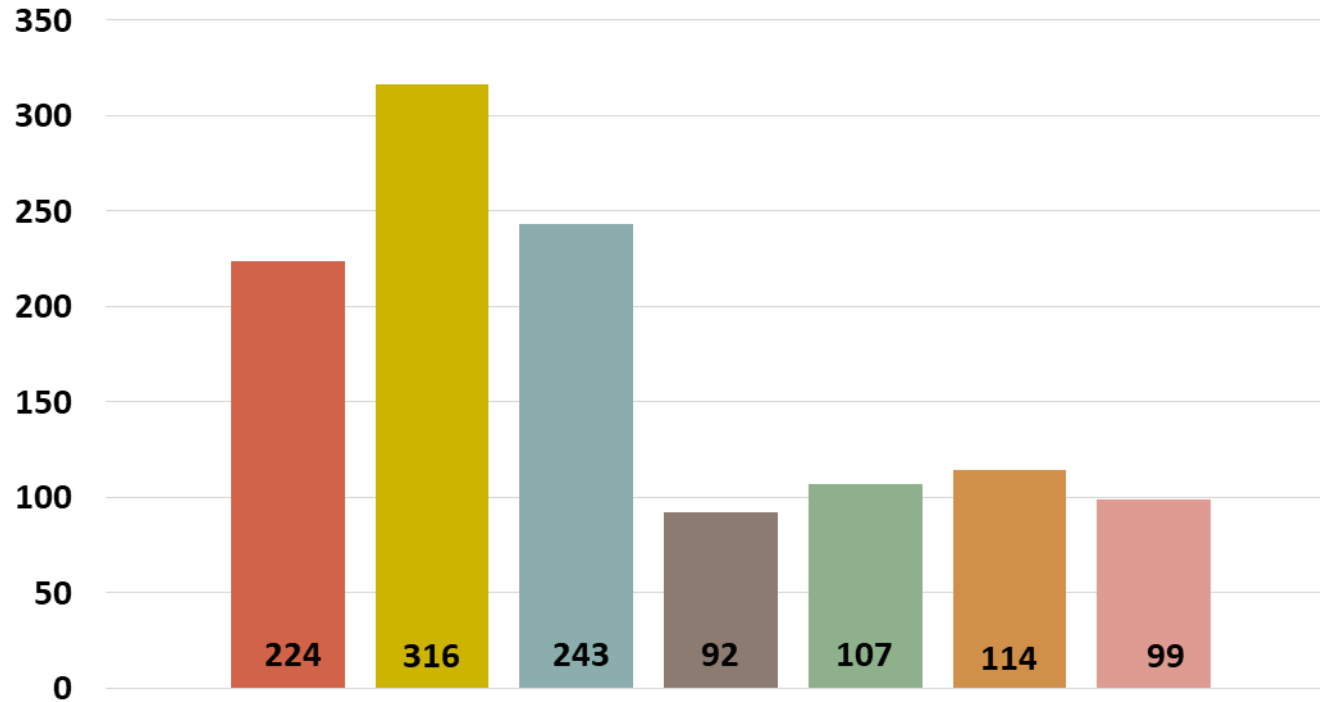
DIARIDEPONTEVEDRA.ES

El IES Montecelo, seleccionado como uno de los centros de FP más innovadores de España

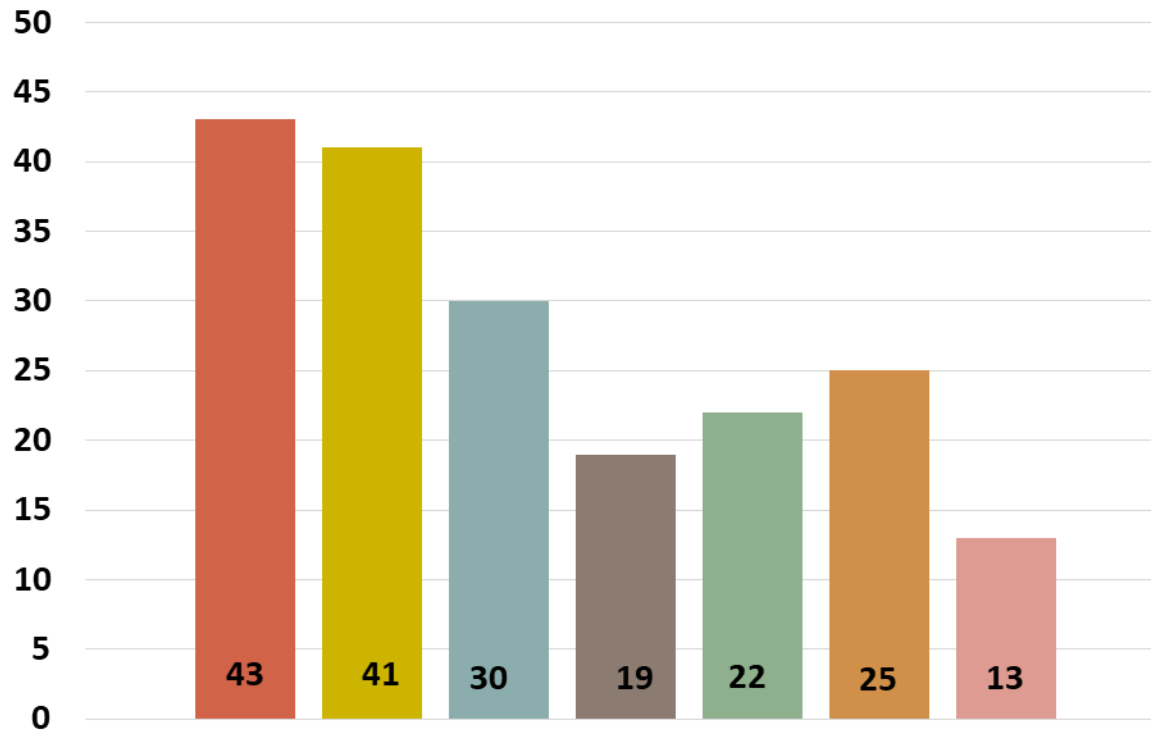
Resultados de evaluación



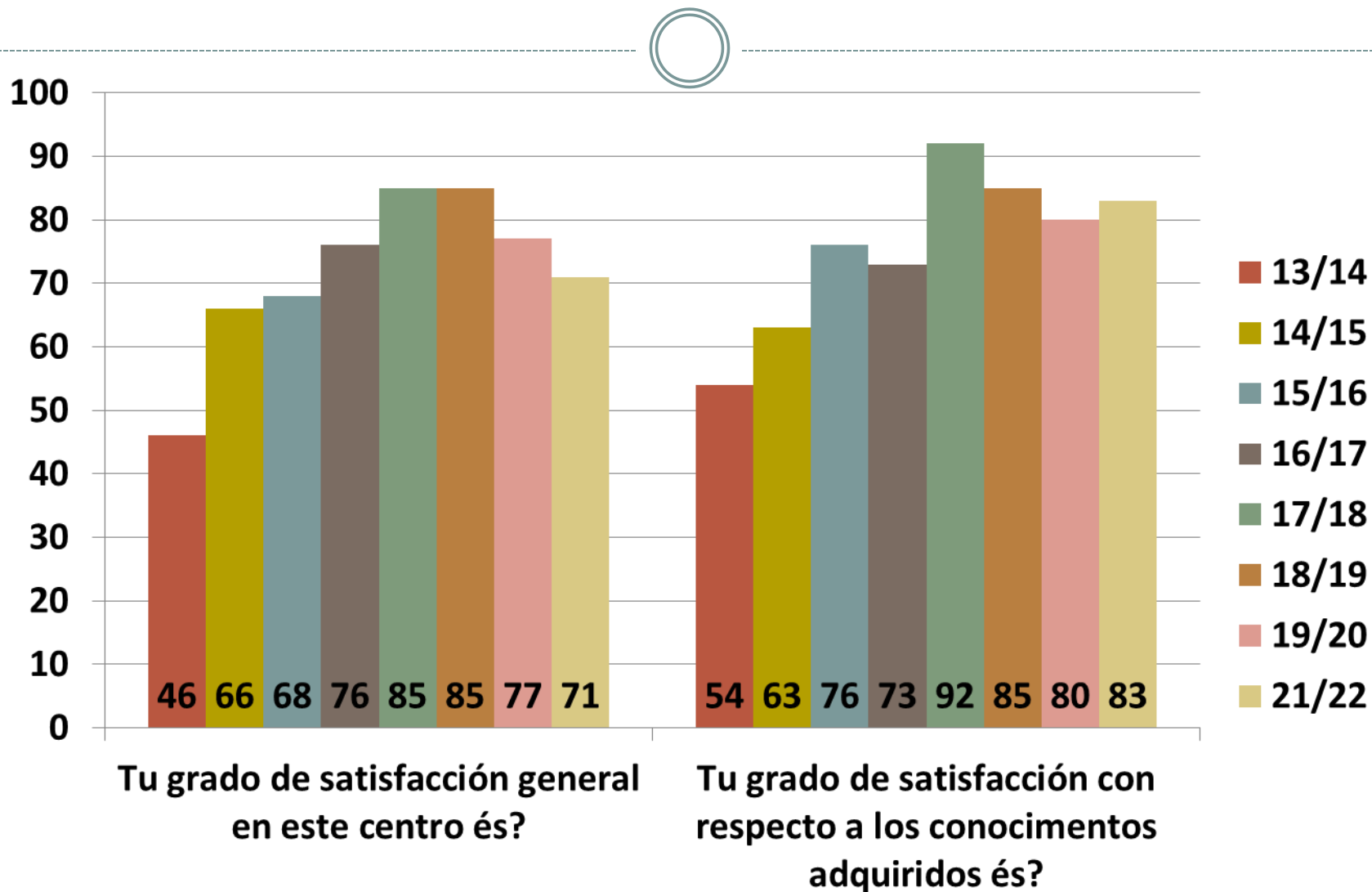
Partes de clase



Sanciones 3 días



Enquisa alumnado FPB 2º trimestre



PROXECTOS DE EMPRENDEMENTO







UN LUGAR DONDE APRENDER A DESARROLLARTE Y DESCUBRIR LO QUE PUEDES LOGRAR POR TI MISMO

Calle Castello nº5
Plaza Barcelos
CP 36002
Pontevedra

CENTRO EMA
Cada día que comienza
Te ayudamos

En el Centro Ema ayudamos a personas con autismo, esquizofrenia y trastornos alimentarios a mejorar su situación a través de ejercicios y terapias totalmente adecuadas. Nuestro objetivo es el mejor desarrollo de estas personas en la sociedad.

Tú lo haces posible





MEIGAS FORA



EL RINCÓN DEL SMOOTHIE

S.M.S. Smoothie de fresa y plátano

S.S. Smoothie de fresas y plátano

¿Qué es un Smoothie?
Es una bebida que se hace mezclando frutas y verduras con leche o agua, y a veces con yogur o queso. Es una bebida muy saludable y fácil de hacer.

¿Por qué es bueno?
Ayuda a mejorar la digestión, a aumentar la energía y a mantenernos hidratados. Además, es una excelente opción para quienes quieren perder peso o mejorar su salud.

Ingredientes:
Frutas y verduras frescas, leche o agua, yogur o queso.

Preparación:
1. Lavar y cortar las frutas y verduras en trozos pequeños.
2. Ponerlos en una licuadora.
3. Añadir la leche o agua y el yogur o queso.
4. Licuar hasta que quede bien mezclado.
5. Servir frío.

Prevalos y quieras repetir

¿Quieres saber más?
Visítanos en www.instagram.com/centrofisio.com o www.facebook.com/centrofisio.com





MEIGAS FORA



FISIOTERAPIA

EL RINCON DEL SMOOTHIE

EL RINCON DEL SMOOTHIE

Ortopedia Galina



Ortopedia Galina





Recepción Pais/Nais



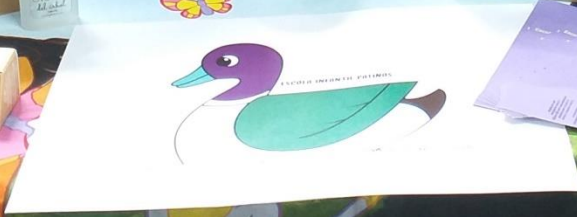
Doctor's Bag Playset
LITTLE DUTCH

beaum
Soy la alegría de la casa

LITTLE DUTCH

Dentist Set

6 in 1 Puzzles
ANIMALS
PLAY LEARN ENJOY
LITTLE DUTCH





Plan de emprendemento
no sistema educativo de Galicia

eduemprende

ANEXO I

Premios concedidos

CONCURSO EDUEMPRENDE IDEA 2018

Modalidade A: ciclos de grao superior

Categoría	Dotación	Expediente núm.	Titular	Descrición proxecto	Puntuación
1º	3.000€	IG231.2018.1.16	VÁZQUEZ SALAR, ALONSO	Radon Innova Solucións SCG (RADIS SCG)	77,2
2º	2.000€	IG231.2018.1.4	FRAGA FRAGA, ANA	PROCESSVET S.L.	72,8
3º	1.000€	IG231.2018.1.3	GERPE CURIS, LARA	AURA	71,6

Modalidade B: ciclos de grao medio

Categoría	Dotación	Expediente núm.	Titular	Descrición proxecto	Puntuación
1º	3.000€	IG231.2018.1.10	IGLESIAS RODRÍGUEZ, SARA	Mantemento e Restauracións Metálicas Suevia SL	64,2
2º	2.000€	IG231.2018.1.25	FERNÁNDEZ FERNÁNDEZ, FRANCISCO JAVIER	Minerva	62,8
3º	1.000€	IG231.2018.1.24	BAMIO CORDERO, JACOB	QUANTUM CINES, SOCIEDADE COOPERATIVA XUVENIL GALEGA	58,2

Asinado electrónicamente por JUAN MANUEL CIVIDANES ROGER en data 4/10/2018.

IDE: 73685449-1E5CABFD-6AA24B6A-0C720236-1279D3A4 CC: B Pódese verifica-la autenticidade deste documento en <http://tramita.igape.es> (Verificación de documentos)



Plan **edu**emprende





Proxectos de empresa premiados no concurso eduemprende Idea 2019

(Orde do 21 de febreiro de 2019 - DOG do 11 de marzo de 2019)

Mod	Proxecto	Autores	Centro Educativo	Premio	Puntuación	Importe
A	Biofroita	Rebeca Poces Piñeiro Olga Parshakova Ángela Fernández Gómez	CIFP Paseo das Pontes	1º	366	3.000 €
A	Fungal Materials	Inda Alvarado Pérez Karlos Martín Sánchez Marcos Daporta González José Ramón Mosquera Ríos	IES Fernando Wirtz Suárez	2º	364	2.000 €
A	Systema	Sara González Núñez Rubén Lino Mandado Andrés Abal Aldao Daniel Sotelo Pérez	IES de Rodeira	3º	332	1.000 €
Mod	Proxecto	Autores	Centro Educativo	Premio	Puntuación	Importe
B	KAD Kids and animals detection	Óscar Laiño Carril David Vázquez Teira	CIFP Coroso	1º	374	3.000 €
B	Luscofusco The Braille's T-Shirt	Iria García Viñas Thalia Diego Martínez	IES Montecelo	2º	339	2.000 €
B	G&R Dos mundos.Un futuro	Getiza Bermeu Camargo Juan José Rey Anqueira	CIFP Valentín Paz Andrade	3º	306	1.000 €

Una idea para serigrafiar prendas en relieve le vale un premio al IES Montecelo

► Dos estudiantes se llevan 2.000 € en el concurso Eduemprende Idea

CHRIS GÓMEZ

A.gomez@diariodeporovedra.es

PONTEVEDRA. Iria García Viñas, de 21 años y natural de A Illa de Arousa, y Thalia Diego Martínez, de 19 y vecina de Tomiño, terminaron el pasado mes de junio el CM de Impresión Gráfica en el IES Montecelo. Ahora un proyecto suyo surgido de las aulas acaba de ser reconocido en el concurso Eduemprende Idea 2019, convocado por la Consellería de Educación. Quedaron en segundo lugar en su modalidad, la B, pensada para ciclos medios.

El proyecto de Thalía e Iria lleva por título Luscofusco S.L The Belle's T-shirts, y consiste en la creación y venta de prendas textiles con vinilo textil, creando relieve alrededor del diseño para facilitar la comprensión al tacto a personas invidentes. Además el producto tendrá una etiqueta



Thalia Diego e Iria García. CEDIDA

«...alidad» y a partir de ese momento trabajaron un par de meses en desarrollarla sobre el papel para lograr una buena nota en la asignatura. A mayores realizaron un

donde estará cinco meses realizando las prácticas del ciclo en una empresa de serigrafía, tras que Thalía ya está trabajando en una firma del sector. De momento, el proyec

Premios concedidos

CONCURSO EDUEMPRENDE IDEA 2020

Modalidade A: ciclos de grao superior

Categoría	Dotación	Expediente núm.	Titular	Título proxecto	Puntuación
1º	3.000 €	IG231.2020.1.31	MEIS FERNÁNDEZ, ALBA	FULMAR	63,8
2º	2.000 €	IG231.2020.1.29	BLANCO CASTRO, ELÍAS	AGROLUCUS	61,8
3º	1.000 €	IG231.2020.1.8	CALVELO CAMPELO, ALEJANDRO	AQUALAR	60,2

Modalidade B: ciclos de grao medio.

Categoría	Dotación	Expediente núm.	Titular	Título proxecto	Puntuación
1º	3.000 €	IG231.2020.1.18	RODRIGUEZ BARREIRO, SANDRA	MIMASA	62,6

IGAPE - Complexo Administrativo de San Lázaro s/n. 15703 Santiago de Compostela 900 81 51 51 www.igape.es



XUNTA DE GALICIA

VICEPRESIDENCIA SEGUNDA E
CONSELLERÍA DE ECONOMÍA,
EMPRESA E INNOVACIÓN



Categoría	Dotación	Expediente núm.	Titular	Título proxecto	Puntuación
2º	2.000 €	IG231.2020.1.33	DOMÍNGUEZ VÁZQUEZ, BEATRIZ	TOLEMIA	53,4
3º	1.000 €	IG231.2020.1.4	CARBALLA GONZÁLEZ, JUAN MIGUEL	CAMIÑANDO	52,4





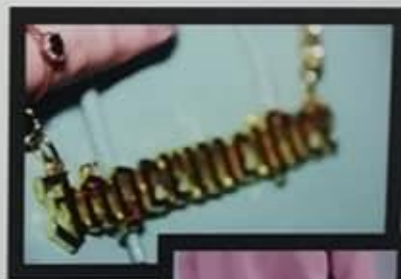
DIARIDEPONTEVEDRA.ES

O IES Montecelo recibe o sétimo premio Eduemprende Idea nos últimos cinco anos

EXPOSITION
ET ART

ES DE AQUÍ

OU VES
À FESTA



EXPOSITION ET ART

ESTILISMO NAS RÚAS GALEGAS
FRASES DA IDIOSINCRASIA POPULAR
MODERNA, ATREVIDA...



GOVERNAR O DEPARTAMENTO DO P.O. DA GD E EDU.
galecia JUNTA DE GALICIA

GAIVOTAS A TERRA MARIÑEIROS A MERDA



EXPOSITION
ET ART

EXPOSITION
ET ART

ETÍ

DE QUEN VES SENDO



EXPOSITION
ET ART

ETÍ

DE QUEN VES SENDO



LA PEPITA

BURGER BAR

ASOCIACIONES CLAVE



Alquiler de Capricho como el hijo

Producto en promoción de venta



Como franquicia más nueva, gestión 100% online

www.mentecoloca.com

ACTIVIDADES CLAVE

LA PRODUCCIÓN

• Trabaja de las mañanas

LA VENTA

• Realiza una oferta temprana para los platos más cotizados
• Solo limitado a los productos más vendidos
• Paga desde temprano

RECURSOS CLAVE

→ **ACTIVIDADES**: aumentar el nivel de ventas en algunas webs y establecimientos

→ **ACTIVIDADES**: crear productos de calidad

→ **ACTIVIDADES**: un lugar y ambiente reconocible

→ **ACTIVIDADES**: tener siempre disponibles

ESTRUCTURA DE COSTES

- **COSTES DE DISTRIBUCIÓN**: lo máximo posible
- **COSTES DE VENTA**: alquilar del local, alquiler de los empleados, alquiler y alquiler de los platos más
- **COSTES DE MATERIALES**: materiales necesarios a producción

UBICACIÓN P

Rúa Lopoán Berruaga nº2
34001, HUELVA

PROPUESTA DE VALOR

SELECCIÓN DE COQUES

• Creación de un menú especializado

RENTABILIDAD

• Creación de una aplicación (web/app) propia del restaurante para venta en línea
• Selección de productos: calidad, precio, disponibilidad, un punto a más de oferta

PRODUCTOS

FRANQUICIA
FRANQUICIA
FRANQUICIA
FRANQUICIA
FRANQUICIA

RELACIÓN CON LA CLIENTELA

- La clientela se segmenta en base a través de criterios de ingresos, hábitos de consumo y estilos de vida
- La oferta basada en el nivel de ingresos para que haya un nivel de adaptación con los estilos de vida de los clientes
- La oferta basada en el nivel de ingresos para que haya un nivel de adaptación con los estilos de vida de los clientes
- La oferta basada en el nivel de ingresos para que haya un nivel de adaptación con los estilos de vida de los clientes
- La oferta basada en el nivel de ingresos para que haya un nivel de adaptación con los estilos de vida de los clientes

CANALES

DE COMUNICACIÓN

Tarjetas de presentación
Bolsa a mano



El restaurante La Pepita Bar

La Pepita Bar

La Pepita Bar

La Pepita Bar

La Pepita Bar

La Pepita Bar

La Pepita Bar

La Pepita Bar

La Pepita Bar

FORMA DE VENTA

VENTAS

• Venta de los platos antes de hacerlos para tener un mayor margen de beneficio

SEGMENTOS DE CLIENTES

GRUPO DEMOGRÁFICO

• Edad: 18-30 años
• Género: masculino y femenino
• Nivel de ingresos: medio

GRUPO PSICOLÓGICO

• Actitud: activa, dinámica, de producción de valor
• Valores: respeto al medio ambiente, ética de vida saludable

GRUPO DE VIDA

• Activo que produce un beneficio y que requiere una inversión de capital y a largo plazo, puede ser más rentable a largo plazo



milveeta

FUENTES DE INGRESOS

- **INGRESOS**: venta de los platos más vendidos
- **INGRESOS**: venta de los platos más vendidos
- **INGRESOS**: venta de los platos más vendidos

UBICACIÓN

Rúa Santa Cruz, 10 15017 Bembibre



FORMAS DE VENTA

Online, por correo electrónico

PRODUCTOS QUE OFECE

Desde ropa hasta libros, zapatos, joyas, accesorios, perfumes y mucho más. También, complementos y accesorios.

H&M

ANÁLISIS DEL SECTOR

El sector de moda en España cuenta con un número de compañías que se sitúan en los primeros lugares europeos, gracias a la variedad de marcas de moda. H&M cuenta con un mayor número de tiendas de venta directa al público que el resto de marcas del sector en España.



Elaborado por: [Nombre] | Fecha: [Fecha] | Versión: [Versión] | Fuente: [Fuente]

ASOCIACIONES CLAVES

- Asociación de fabricantes de ropa
- Asociación de distribuidores de ropa
- Asociación de consumidores de ropa
- Asociación de comercios de ropa

ACTIVIDADES CLAVES



LA PRODUCCIÓN

- Diseño de prendas que permitan a través de la producción.
- Control de calidad en todas las etapas de la producción.
- Gestión y optimización de recursos (materiales).
- Mantenimiento de la maquinaria.
- Logística interna y externa.

PROPUESTA DE VALOR



- Ofrecer el mejor producto al menor precio.
- Ofrecer una experiencia de compra única.
- Ofrecer productos de calidad.

LA DISTRIBUCIÓN

- Gestión de la cadena de suministro.
- Distribución de productos en todas las zonas de venta.
- Gestión de la logística.
- Gestión de la tienda.
- Gestión de la tienda online.

RELACIÓN CON LA CLIENTELA



- Ofrecer productos de calidad.
- Ofrecer una experiencia de compra única.
- Ofrecer productos de calidad.
- Ofrecer productos de calidad.
- Ofrecer productos de calidad.

SEGMENTOS DEL MERCADO

• Jóvenes y adultos jóvenes



- Demografía: Características de la población.
- Psicografía: Actitudes y valores.
- Necesidades: Necesidades de la población.
- Comportamiento: Comportamiento de la población.

RECURSOS

- Recursos humanos: Personal de tienda y oficina.
- Recursos financieros: Inversión en marketing y publicidad.
- Recursos tecnológicos: Herramientas de gestión de la tienda online.
- Recursos físicos: Tiendas físicas y online.



CANALES

- Distribución: Canales de distribución.
- Distribución: Canales de distribución.
- Distribución: Canales de distribución.
- Distribución: Canales de distribución.



ESTRUCTURA DE COSTES

- Estructura de los costes: Costes de producción.
- Estructura de los costes: Costes de distribución.
- Estructura de los costes: Costes de marketing.
- Estructura de los costes: Costes de gestión.



FUENTES DE INGRESOS

- Fuentes de ingresos: Ventas de productos.
- Fuentes de ingresos: Ventas de servicios.
- Fuentes de ingresos: Ventas de licencias.





Ventana abierta al mundo Árabe

Alumnado con raíces árabes
del Montecelo

abierta al mundo Árabe

Alumnado con raíces árabes del Montecelo



UNIVERSIDAD DE GÁLICIA
INSTITUTO DE CULTURA ARÁBICA
E INTERCULTURALIDAD

FP
FORMACIÓN PROFESIONAL



www.ies.montecelo.es







Avda. Montecelo s/n 36161 Pontevedra

Tfno 986850261 Fax 986866857

ies.montecelo@edu.xunta.es

<http://www.edu.xunta.es/centros/iesmontecelo/>



MOITAS GRACIAS