

**FORMACIÓN PROFESIONAL BÁSICA EN “FABRICACIÓN E MONTAXE”**  
**CADERNO DE PRÁCTICAS DE CARPINTERÍA DE ALUMINIO**

**SERIE XP-60TH de Extrugasa**



NOME E APELIDOS DO ALUMNO:

Centro: I.E.S. Valga

Profesor: Daniel Loureiro Varela

Curso: 2020/2021

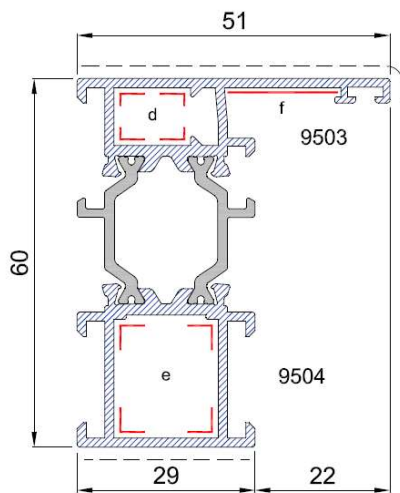
# Práctica 1: Identificación de perfís e inventariado de material

## PARTE 1: Identificación de perfís

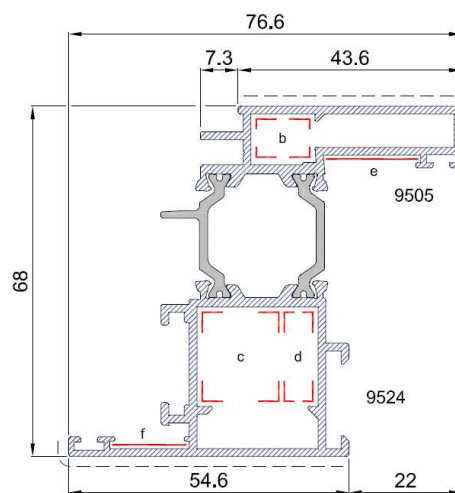
Seguindo as pautas indicadas polo profesor e os planos achegados, identificar no almacén de aluminio os perfís necesarios para a fabricación dunha ventá practicable da serie XP-60T; distinguindo estes dos perfís de porta e dos perfís de ventás de corredeira.

Facer unha marca unha vez identificados.

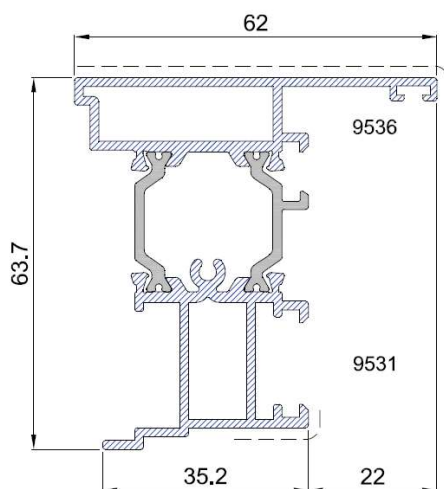
Perfil de marco:



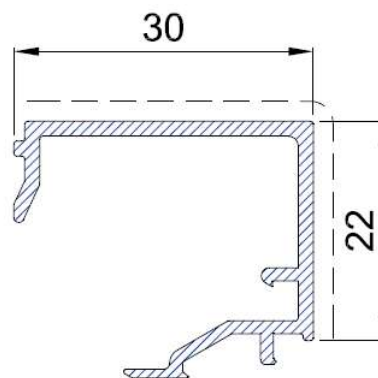
Perfil de folia:



Perfil inversor:



Xunquiño de 30mm:














## **Práctica 2: Desmontaxe de ventá e identificación das ferraxes, gomas e complementos.**



A práctica consiste na desmontaxe, seguindo as indicacións do profesor, da ventá ensamblada no curso anterior e a identificación de tódalas ferraxes, gomas e complementos necesarios para ensamblar unha ventá practicable da serie XP-60T.

Anotar nas seguintes imaxes que elementos identificas durante o desmontaxe.

## Gaskets

## Gomas

	Código Code	Descripción y características Description and properties
	A495439B	Goma central (EPDM) Central gasket (EPDM)
	A495441B	Goma exterior (EPDM) Outside gasket (EPDM)
	A495487B	Goma exterior (EPDM) Outside gasket (EPDM)
	A495442B	Goma interior Inside gasket
	A495422B	Goma acristalar (2 mm, EPDM) Wedge gasket (glazing) (2 mm, EPDM)
	A495094B	Goma acristalar precortada (1,7 - 2,7 mm, EPDM) (T-1102) Wedge gasket (glazing) (1,7 - 2,7 mm, EPDM)
	A495095B	Goma acristalar precortada (2,5 - 4 mm, EPDM) (T-1103) Wedge gasket (glazing) (2,5 - 4 mm, EPDM)
	A495096B	Goma acristalar precortada (3,5 - 5 mm, EPDM) (T-1104) Wedge gasket (glazing) (3,5 - 5 mm, EPDM)
	A495097B	Goma acristalar precortada (4,5 - 6 mm, EPDM) (T-1105) Wedge gasket (glazing) (EPDM)

	Código Code	Descripción y características Description and properties
	A495098B	Goma acristalar precortada (5 - 7 mm, EPDM) (T-1106) Wedge gasket (glazing) (EPDM)
	A495555B	Goma de registro (EPDM) Register gasket (EPDM)

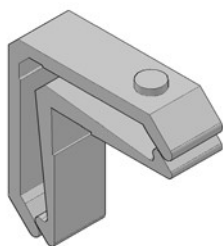
Hardwares

Accesorios

Código  
Code

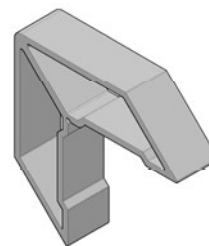
Código  
Code

A495346B



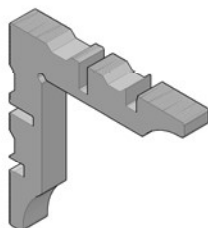
Escuadra (opcional)  
Corner cleat (optional)

A495444B



Suplemento escuadra (H = 24.8 mm)  
Supplement corner cleat (H = 24.8 mm)

A495421B



Escuadra exterior  
Corner cleat

A495358B



Espina para escuadra A495421B  
Thorn A495421B corner cleat

A495351B



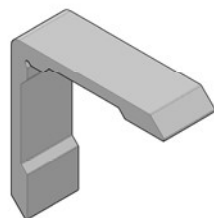
Escuadra alineamiento  
Alignment cleat

A495350B



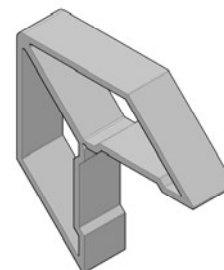
Escuadra alineamiento  
Alignment cleat

A495461B



Suplemento escuadra XP-CE (H = 6 mm)  
Supplement XP-CE corner cleat (H = 6 mm)

A495466B

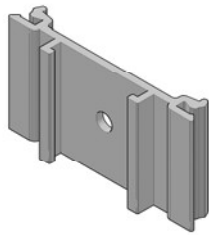


Suplemento escuadra (H = 31.4 mm)  
Supplement corner cleat (H = 31.4 mm)

Código  
Code

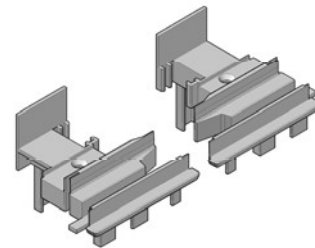
Código  
Code

A495454B



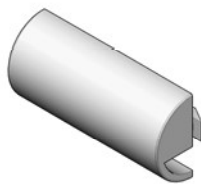
Clip tapa 60 mm  
Cover clip

A495474B



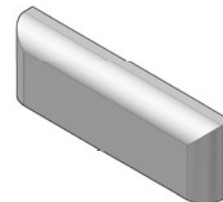
Tapón inversor  
False mullion end cap

A495414B



Tapeta de desagüe curva  
Drain curved cover

A497647



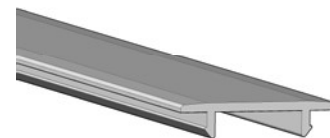
Tapeta de desagüe recta  
Drain straight cover

A495402B



Clip de junquillo  
Glazing bead clip

A495458B



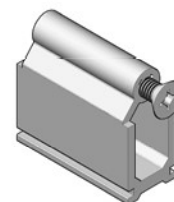
Tapa canal  
Cover channel

A495460B



Tope para zanca  
Cleat fix (braket)

A495459B



Tope para zanca  
Cleat fix (braket)



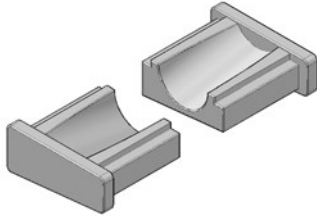
Hardwares

Accesorios

Código  
Code

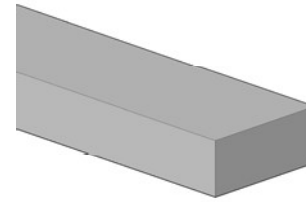
Código  
Code

A497534



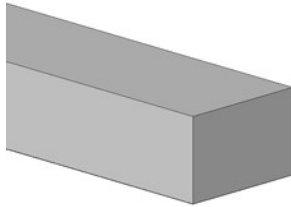
Tope goterón  
Raindrop top

A495482B



Espuma térmica con adhesivo (23x10)  
Thermal foam with adhesive

A495480B



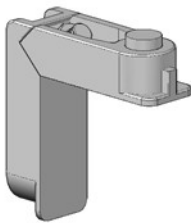
Espuma térmica con adhesivo (23x15)  
Thermal foam with adhesive

A495476B



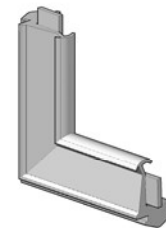
Escuadra alineamiento  
Alignment cleat

A495467B



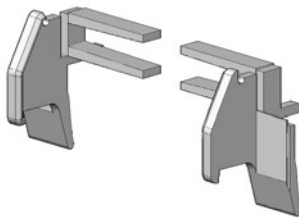
Escuadra  
Corner cleat

A495533B



Esquinero goma central  
Central gasket corner

A495530B



Juego tapas perfil suelo series XP  
Kit floor profile door XP systems

Código  
Code

Código  
Code

A400221B



Cerradura multipunto de rodillo  
Multipoint lock with roller bolts

A400220B



Cerradura multipunto de picaporte  
Multipoint lock with latch bolt

A400222B



Cierre central  
Central lock

A400223B



Empalme pletina cerradura  
Couple pair of plates for rod connection

A495026



Bisagra ventana  
Window hinge

A400226B



Cilindro 30 x 60  
Cylinder

A495490



Bisagra puerta  
Door hinge

A400227B



Perno antirrobo  
Anti-theft locking point

Hardwares

Accesorios

Código  
Code

Código  
Code

A495492



Manilla puerta  
Door handle

A495491



Cremona reversible  
Double fork cremone bolt

A495493B



Empalme transmisión  
Transmission splicing

A495494B



Terminal regulable  
Adjustable rod end

A495495B



Encuentro doble  
Double keeper

A495496B



Kit dos pasadores  
Kit two latch

A495497B



Soporte hoja  
Sash window

A496042



KIT OB 1H 110 KG CP (402-750)  
Tilt and turn kit, 1 sash, 110 kg

Código  
Code

A496043



KIT OB 1H 110 KG CM (562-1200)  
Tilt and turn kit, 1 sash, 110 kg

Código  
Code

A496044



KIT OB 2H 110 KG CP (402-750)  
Tilt and turn kit, 2 sashes, 110 kg

A496045



KIT OB 2H 110 KG CP (562-1200)  
Tilt and turn kit, 2 sashes, 110 kg







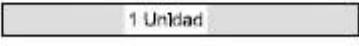
### Práctica 3: Cálculo de material necesario para fabricación dunha ventá da serie XP-60T

Calcular o material necesario para fabricar unha ventá practicable de DÚAS follas da serie XP-60T de Extrugasa das medidas proporcionadas polo profesor.

Medidas da ventá:

Fórmulas de cálculo de descontos:

H = altura de marco  
L = ancho de marco

Medidas de corte (ventana de 2 hojas)				
CROQUIS	REF.:	DESCRIPCIÓN		
	R0786 9503/9504	marco	L	 2 Unidades
			H	 2 Unidades
	R0851 9505/9524	hoja	L/2 -26	 4 Unidades
			H - 46	 4 Unidades
	R0854 9536/9531	perfil Inversor	H - 117	 1 Unidad

Descuentos de hoja e inversor válidos para todas las referencias de hoja

Resultados:

## Práctica 4: Montaxe dunha esquina de ventá

Aproveitando o material da ventá ensamblada o curso anterior, realizar o montaxe dunha esquina de ventá, realizando os cortes, troquelados e ensamblaxes necesarios.

No esquema do troquel, debes marcar os números dos troqueis empregados e a función de cada un deles.

