

HF 2X36/230...240 DIM

QUICKTRONIC DE LUXE HF DIM T8 | ECE regulable desde 1...10 V para lámparas 26 mm



- Apto para uso en instalaciones de iluminación de emergencia según EN 50172/DIN VDE 0108-100

Beneficios del producto

- Mismo flujo luminoso con tensión continua y tensión alterna
- Reencendido automático tras el reemplazo de lámpara

Características del producto

- Control mediante interfaz 1...10 V
- Tensión de suministro: 230...240 V
- Frecuencia de línea: 0 Hz | 50 Hz | 60 Hz
- Tensión de línea: 198...264 V
- Rango de regulación: 1...100 % de flujo luminoso
- Desconexión automática de lámparas defectuosas y al final de su vida útil (EoL)
- Apto para luminarias con clase de protección I
- Índice de eficiencia energética EEI: A1
- Seguridad: según EN 61347-2-3

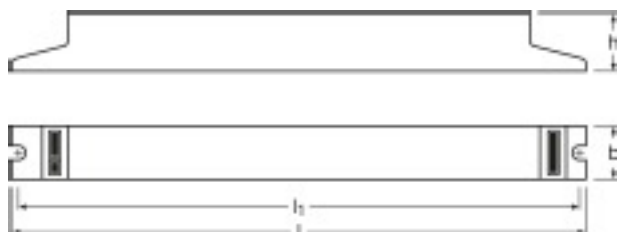
Datos técnicos

Datos eléctricos

Tensión nominal	230...240 V
Frecuencia de red	50...60 Hz
Tensión cc	154...276 V
Frecuencia de funcionamiento	40...100 kHz

Dimensiones y peso

Largo	423.0 mm
Ancho	30.0 mm
Alto	30.0 mm
Distancia entre taladros longitud	415.0 mm
Peso del producto	378.50 g
Long aislamiento parte de la entrada	8.0...11 mm
Long aislamiento parte de la salida	8.5...9.5 mm



Product line drawing

Temperaturas

Margen de temperatura ambiente	0...+50 °C
--------------------------------	------------

Capacidades

Interfaz DIM	1...10 V
Margen de regulación	1...100 % ¹⁾
Regulable	Sí
Apto para luminarias con clase de protec	I

¹⁾ Flujo luminoso

Certificados & Normas

Símbolos de homologación	VDE / Aprobación E1 / VDE-EMC
EEI - Etiqueta energética	A1
Normas	Según EN 61347-2-3 / Según EN 60929 / Según EN 55015:2006 + A1:2007 / Según EN 61000-3-2 / Según EN 61547

Combinación lámpara-ECE (Sistema)

L 30 W

Corriente nominal	0.31 (A)
Potencia nominal	64 (W)
Potencia nominal + pérdida de potencia	71.00 (W)
Flujo luminoso	2900 (lm)
Margen de temperatura ambiente	+15...+50 (°C)
Número de fuentes de luz	2

Productos

L 30W/827
L 30W/830
L 30W/840
L 30W/865
L 30W/880 SKYWHITE

L 36 W

Corriente nominal	0.31 (A)
Potencia nominal	64 (W)
Potencia nominal + pérdida de potencia	71.00 (W)
Flujo luminoso	3200 (lm)
Margen de temperatura ambiente	0...+50 (°C)
Número de fuentes de luz	2

Productos

L 36 W/830-1
L 36W/827
L 36W/827-1
L 36W/830
L 36W/835
L 36W/840
L 36W/840-1
L 36W/865
L 36W/880

L 38 W

Corriente nominal	0.31 (A)
Potencia nominal	64 (W)
Potencia nominal + pérdida de potencia	71.00 (W)
Flujo luminoso	3350 (lm)
Margen de temperatura ambiente	+15...+50 (°C)
Número de fuentes de luz	2

Productos

L 38W/830

L 38W/840

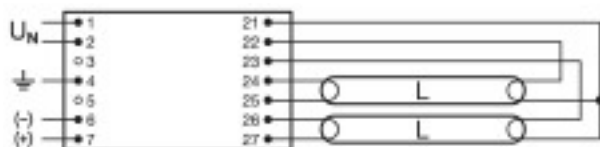


Diagrama de la instalación eléctrica

Logistical Data

Código del producto	Unidad de embalaje (Piezas/unidad)	Dimensiones (alto x ancho x largo)	Peso bruto	Volúmen
4050300350974	Sin embalaje 1	30 mm x 33 mm x 424 mm	386.00 g	0.42 dm ³
4050300350981	Embalaje de envío 20	162 mm x 130 mm x 449 mm	7983.07 g	9.46 dm ³

Aviso

Sujeto a cambios sin aviso. Excepto errores y omisiones. Asegúrese de utilizar la emisión más reciente.