

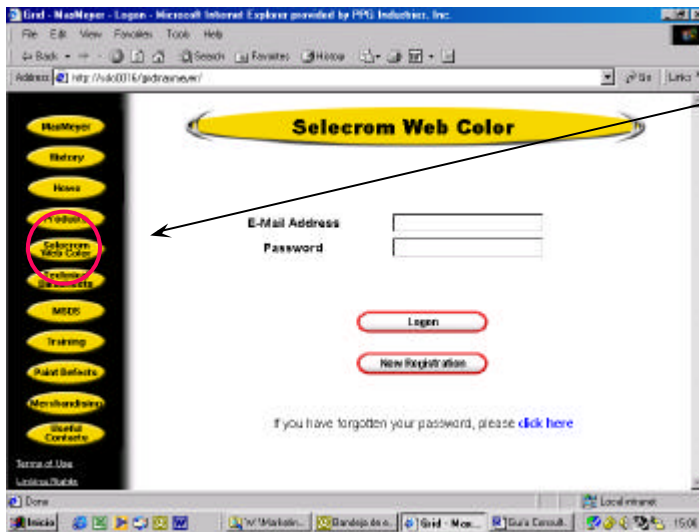


MaxMeyer
Selecrom Web Color
Guía de consulta rápida

El acceso al sistema **Selecrom Web Color** se puede realizar desde la página web de MaxMeyer:

www.maxmeyer.com

Acceso a Selecrom Web Color

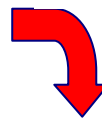


Acceso a Selecrom Web Color

Hacer click en el botón “Selecrom Web Color”, dentro de la página web de MaxMeyer, www.maxmeyer.com

Pantalla de entrada

- Los usuarios registrados introducen su e-mail y contraseña
Después hacer click en “Conectar”
- Los nuevos usuarios deben introducir su dirección de e-mail y hacer click en “Nuevo Registro” .



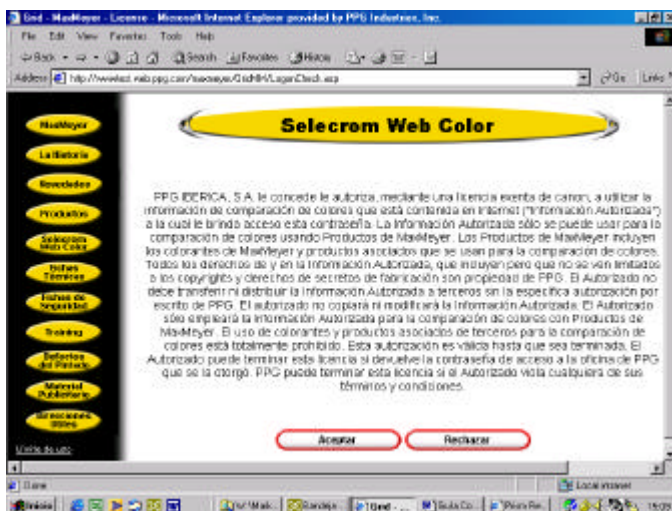
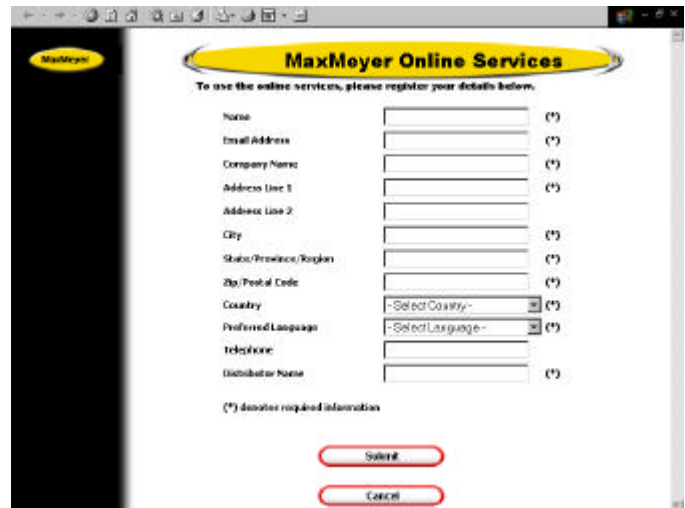
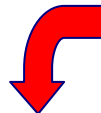
Nuevo Registro

Los nuevos usuarios deben rellenar el formulario para poder acceder a la aplicación.

Es importante introducir correctamente la dirección de e-mail, ya que la contraseña se envía a esa dirección.

Una vez rellenado, hacer click en el botón “Enviar”

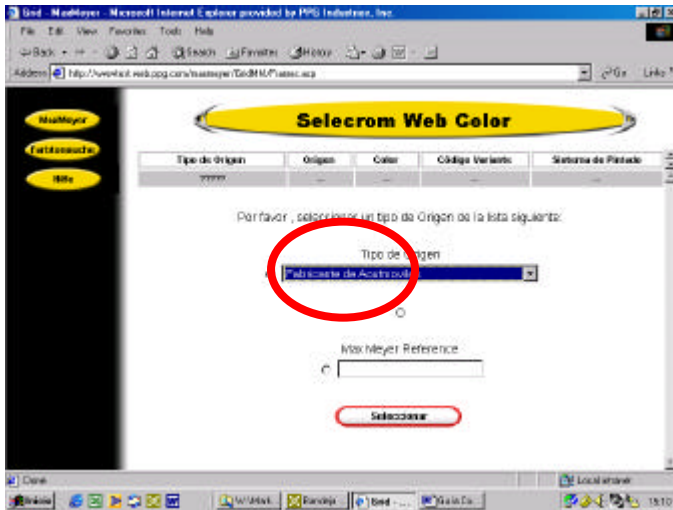
El sistema solicita automáticamente al equipo de atención al cliente de MaxMeyer la verificación de la información del cliente y envía un correo electrónico al cliente con la contraseña.



Información de la Licencia

Una vez registrado, y con el fin de que pueda acceder al sistema, se requerirá su aprobación de las condiciones expuestas.

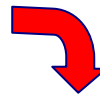
Buscar formulas de color



Iniciar la búsqueda

Se puede iniciar la búsqueda según:

- Tipo de origen
o
- Referencia **MaxMeyer**.

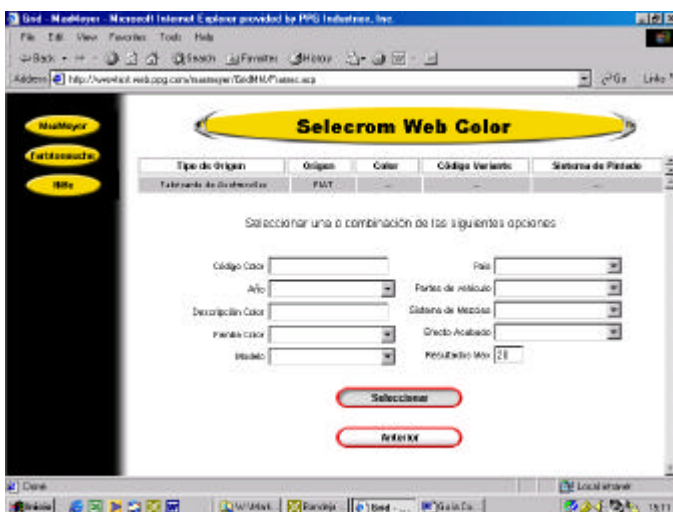
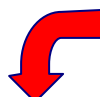
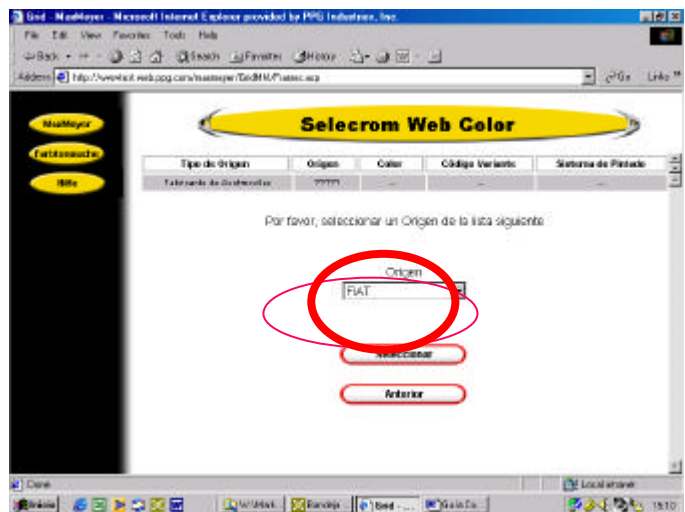


Escoger Origen

Seleccione el origen que desee.

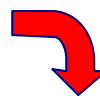
- Ejemplo: Seat, Ford, Peugeot, etc...

Con el botón "Seleccionar" pasará a la pantalla siguiente. Para cambiar la información de una pantalla anterior, haga clic en "Anterior".



Filtros de búsqueda

Complete la información que se solicita en esta pantalla para una búsqueda avanzada. Puede introducir información en más de un filtro a la vez con el fin de restringir la búsqueda.

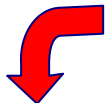
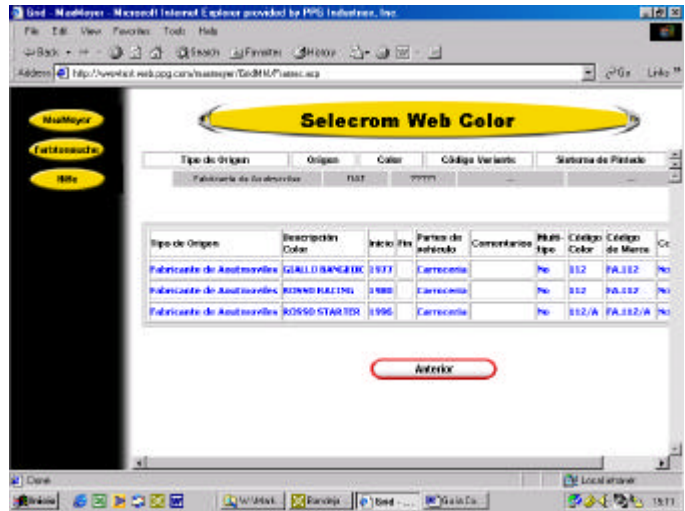


Seleccionar el color deseado

Debe escoger el color que desee, haciendo click en el mismo

Un "si" en la columna multi-tono, indica que ese color forma parte de una combinación multi-tono.

Un "si" en la columna "combinación" indica que hay otro color que se utiliza en ese vehículo; por ejemplo para choques.

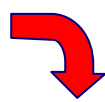
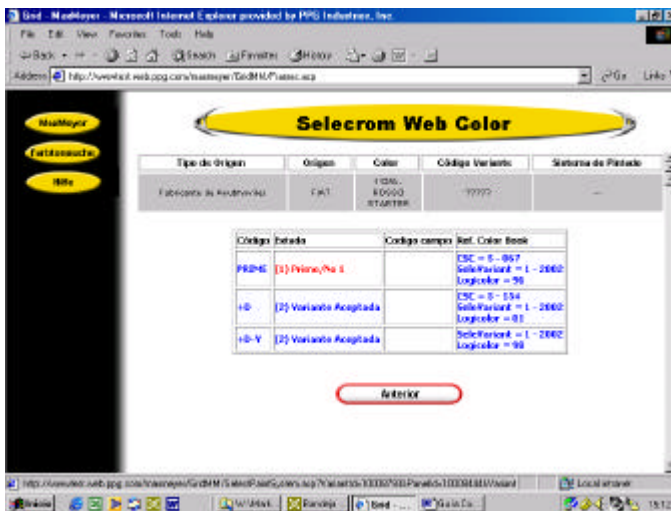


Seleccionar variante

Debe escoger la variante que desee.

En la última columna Color Book aparece la información de dónde encontrar el color dentro de las herramientas color de MaxMeyer.

Se pueden buscar variantes especiales, si es que las hay, haciendo click en el botón "Variantes Especiales".

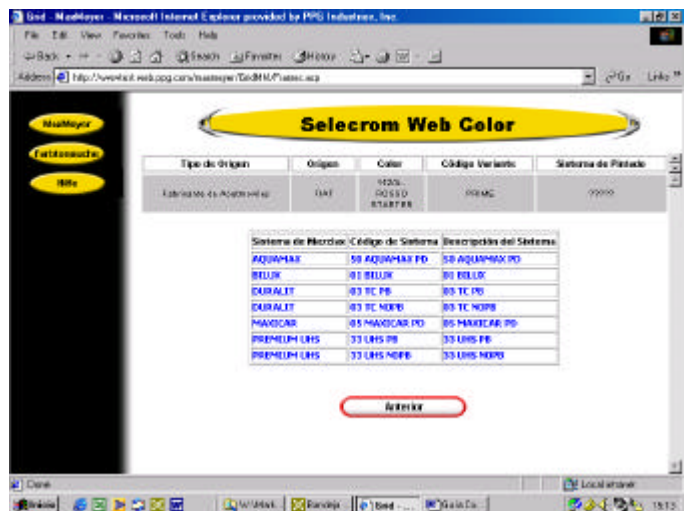


Seleccionar sistema de mezcla

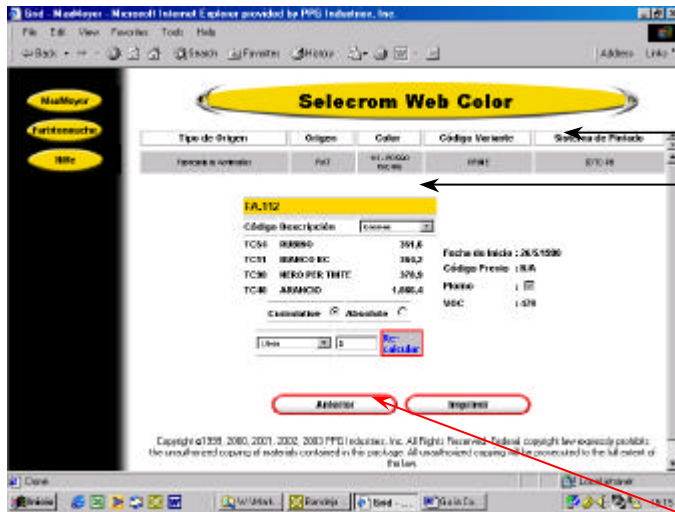
Para escoger el sistema de mezcla debe hacer click en el deseado.

Los sistemas de mezcla que se pueden encontrar son:

- Duralit
- ABF
- MaxiCar
- Premium UHS
- AquaMax
- Selemix



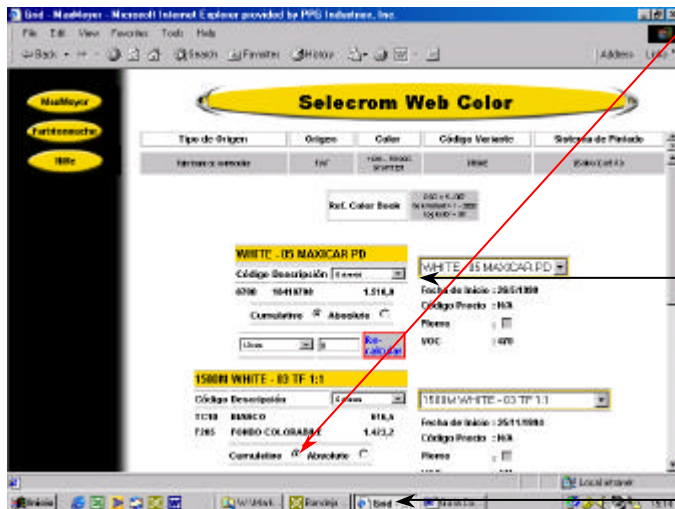
Fórmula final



Fórmula final

Resumen de todos los criterios seleccionados para encontrar la formula final.

Se muestra la referencia del Color Box



Cálculo del volumen: seleccionar la unidad de medida. Usar la calculadora para indicar el volumen que se desea (mínimo 0.1 litros)

Combinación MultiGrey / TintFiller: si el color requiere un fondo coloreado, seleccione la calidad deseada.

Para imprimir la formula, hacer click en el botón "imprimir"