



**PROBLEMÁTICAS E NECESIDADES
ESPECÍFICAS
DE ATENCIÓN NA AULA:
os problemas de comportamento**

**Rosa María Cazón Fernández
Betanzos, 14 de abril de 2012**

PROBLEMAS DE CONDUCTA

Comportamentos que afectan negativamente á persoa e ao contorno no que vive.

✎ ***Deterioro da convivencia***

✎ ***Deterioro do desenvolvemento persoal e social.***



Nunca hai que escoller entre a violencia e a orde, senón entre a violencia e o conflito ou o debate.

Alain Touraine

PROBLEMAS MÁIS FRECUENTES

- **Conductas disruptivas.**
- **Síndrome do *Emperador*.**
- **TDAH, negativismo desafiante, trastorno disocial.**
- **Acoso escolar.**
- **Ansiedade, fobias, mutismo selectivo,...**
- **Violencia sistémica: estilos educativos familiar e escolar, adaptación do currículo, fracaso escolar,...**

A ESCOLA ANTE OS PROBLEMAS DE CONDUTA

1. VISIÓN POSITIVA DOS PROBLEMAS DE CONDUTA:

- O/A ALUMNO/A TEN UN PROBLEMA.
- “Penso” que está desanimado, infeliz.
- “Sinto” preocupación, empatía.
- Reacción: axuda, apoio, ánimo.

2. PREVIR ENFOQUE PROACTIVO: MELLORAR O ENTORNO.

3. INTERVIR ENFOQUE MULTISISTÉMICO: MODIFICAR O ENTORNO.

INTERVIR ANTE OS PROBLEMAS DE CONDUCTA

ANÁLISE FUNCIONAL DA CONDUCTA:

A conduta cumpre un obxectivo, é necesario identificar a finalidade da conduta e buscar cambiar o estilo de vida, non só a conduta problema.

VISIÓN ECOSISTÉMICA:

Constelación de sistemas e subsistemas, evolución, visión global, multicausalidade, reaxuste de relacións nos sistemas familiar, escolar e sociosanitario.

Unificación de criterios de actuación familia-centro educativo- servizos de apoio.

INTERVIR ANTE OS PROBLEMAS DE CONDUCTA

ESTRATEGIAS DE MODIFICACIÓN DE CONDUCTA

REEDUCACIÓN COGNITIVA

PROGRAMAS DE HABILIDADES SOCIAIS

EDUCACIÓN EMOCIONAL

ADAPTACIONES CURRICULARES

**APOIOS, AGRUPAMENTOS, CAMBIOS
ESTRUTURAIIS...**

PLAN DE CONVIVENCIA

PROXECTO EDUCATIVO DE CENTRO

PROXECTO CURRICULAR

REGULAMENTO DE RÉXIME INTERIOR

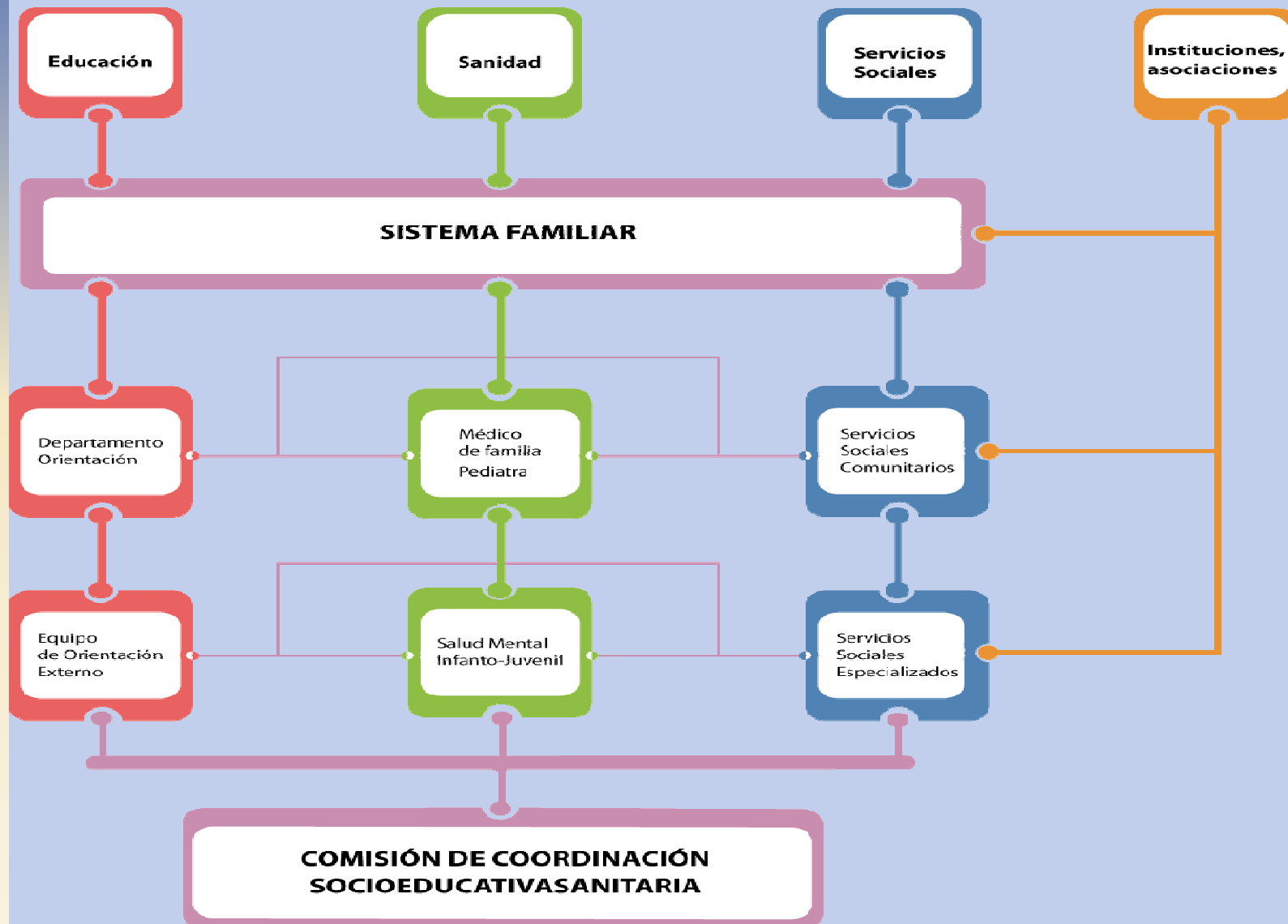
PLAN XERAL DE ATENCIÓN Á DIVERSIDADE


PROGRAMACIÓN XERAL ANUAL

PLAN DE ACCIÓN TITORIAL

PREVIR OS PROBLEMAS DE CONDUCTA

COORDINACIÓN DE SERVICIOS SOCIO-EDUCATIVO-SANITARIOS



A vibrant, abstract painting of a landscape. The scene is dominated by large, dark brown tree trunks and branches. The foliage is rendered in shades of green and blue. In the upper right, a figure with dark hair and a red garment is visible against a bright blue sky with soft, white clouds. The lower portion of the painting shows a path or ground area with various textures and colors, including green, brown, and blue. The overall style is expressive and somewhat surreal.

Falo da utopia como necessidade fundamental do ser humano. Faz parte de sua natureza, histórica e socialmente constituindo-se, que homens e mulheres não prescindam, em condições normais, do sonho e da utopia.

Paulo FREIRE

Grazas pola vosa atención