

---

Imágenes Mentales  
**Europa Atlántica**

---

---

# Europa Atlántica

- Europa se puede dividir en grandes unidades o conjuntos territoriales: Europa del Norte, Europa Central, Europa del Sur, Europa del Este, Europa Atlántica, Europa Mediterránea...
  - Por ejemplo, Galicia forma parte de Europa del Sur, pero también forma parte de la Europa Atlántica.
  - ¿Dónde se localiza la Europa Atlántica?
  - ¿Cuáles son sus límites?
-



---

# Europa Atlántica

- Constituye una amplia región integrada por todas las comunidades europeas bañadas e influenciadas por el Océano Atlántico.
  - La Europa Atlántica se extiende desde Tromso (Noruega) hasta Tarifa (España).
  - ¿Constituye una región homogénea?
-

---

# Europa Atlántica

- La Europa Atlántica presenta ciertas afinidades (espacios lluviosos y verdes, protagonismo de los puertos...).
  - Sin embargo, también presenta grandes diferencias (clima, vegetación, asentamientos humanos, economía).
-



















Image © 2010 Aerodata International Surveys





Image © 2010 Getmapping plc

© 2010 Tele Atlas

©2009 Google

Imágenes: 5 de Mar. de 2007

53°25'33.63" N 2°57'29.30" O elev. 60 m

Alt. ojo 563 m



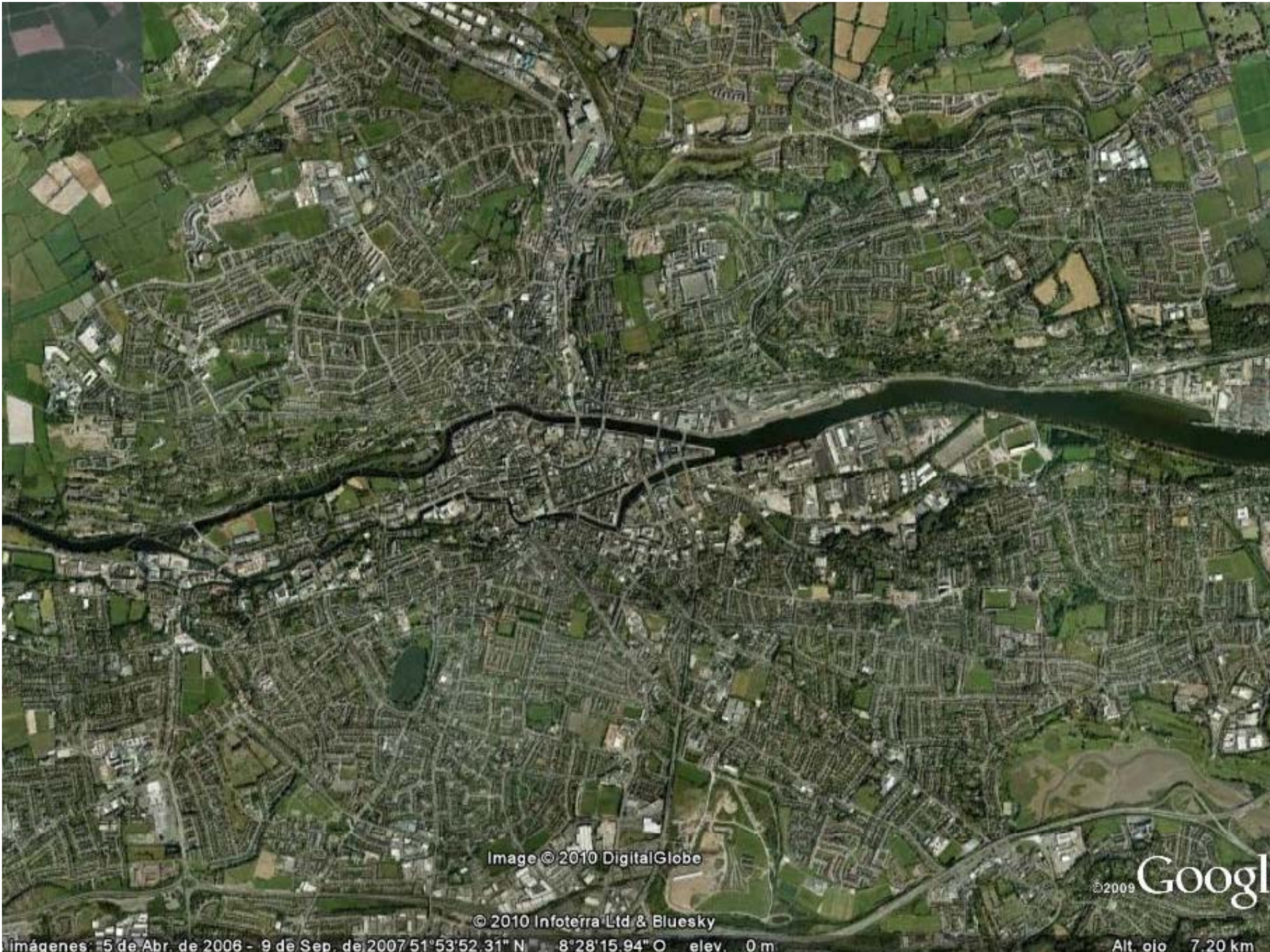


Image © 2010 DigitalGlobe

© 2010 Infoterra Ltd & Bluesky

©2009 Google

Imágenes: 5 de Abr. de 2006 - 9 de Sep. de 2007 51°53'52.31" N 8°28'15.94" O elev. 0 m

Alt. olo 7.20 km







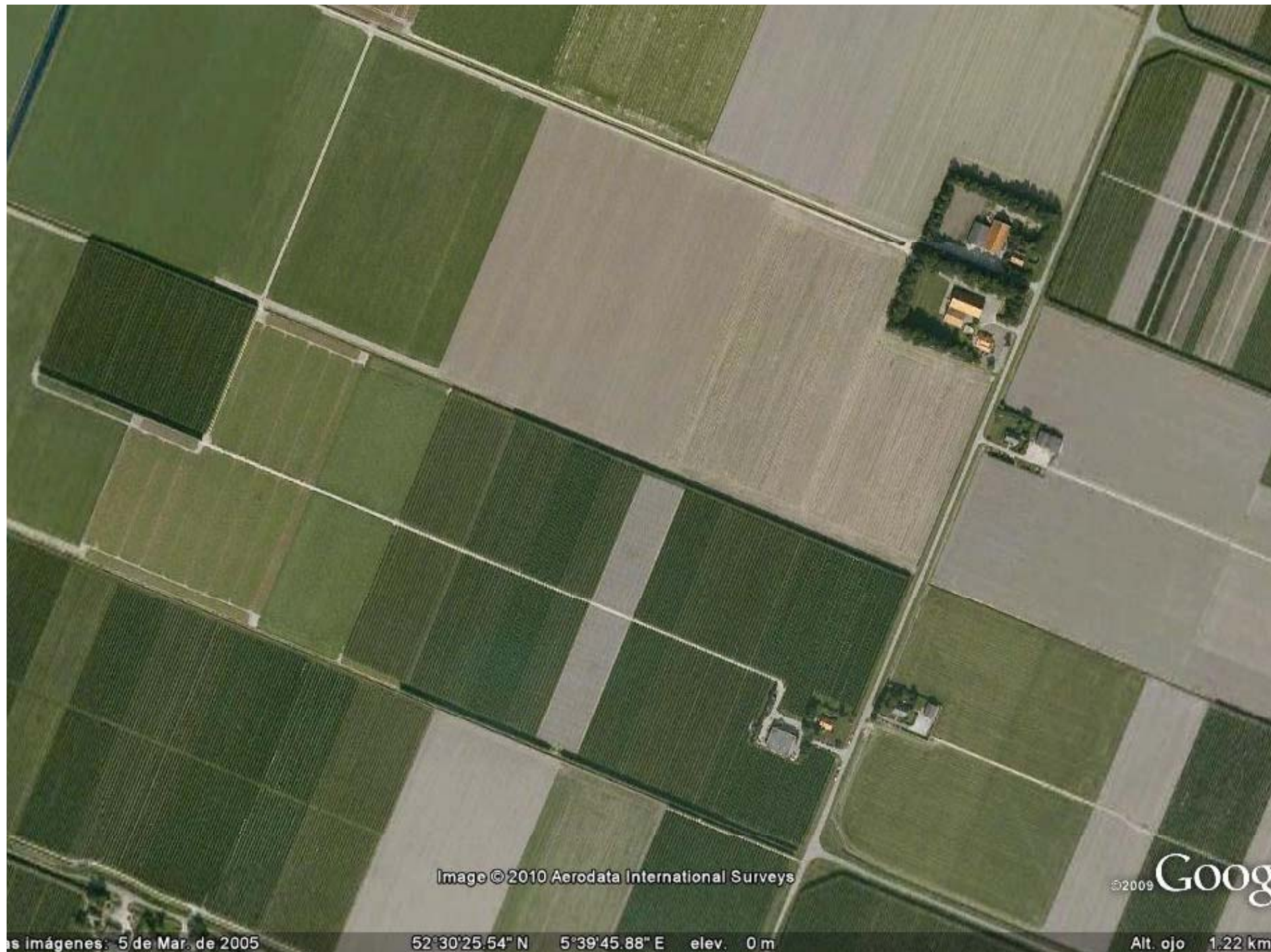


Image © 2010 Aerodata International Surveys

©2009 Google

as imágenes: 5 de Mar. de 2005

52°30'25.54" N 5°39'45.88" E elev. 0 m

Alt. ojo 1:22 km





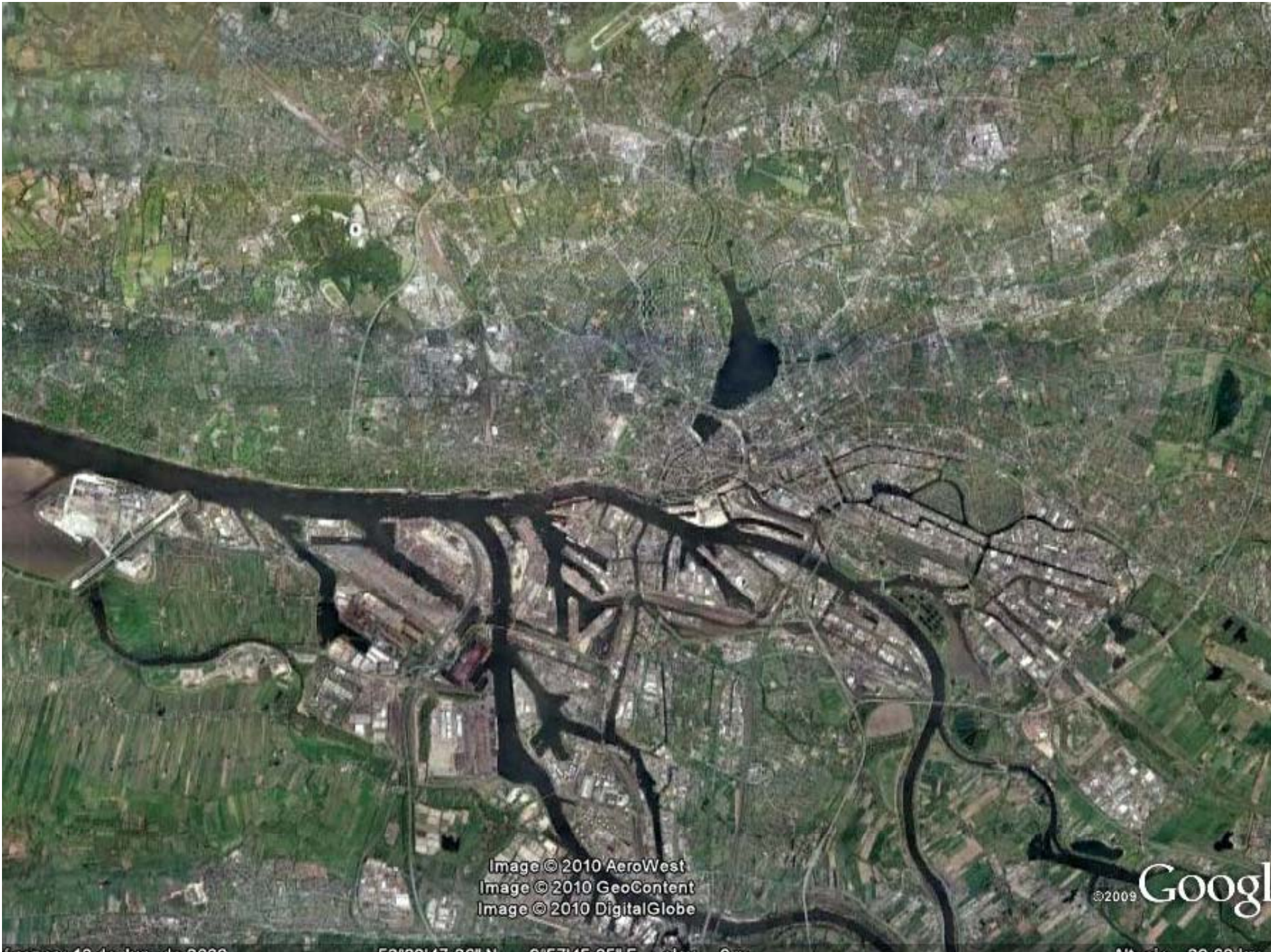


Image © 2010 AeroWest  
Image © 2010 GeoContent  
Image © 2010 DigitalGlobe

©2009 Google

Copyright 2010 by Google. All rights reserved. 53°22'17.26"N 121°57'45.25"W 2009 22.00 km





Image © 2010 AeroWest

©2009 Google

Imágenes: 10 de Jun. de 2006

53°32'47.26" N 9°57'45.35" E elev. 0 m

Alt. olo 1.18 km



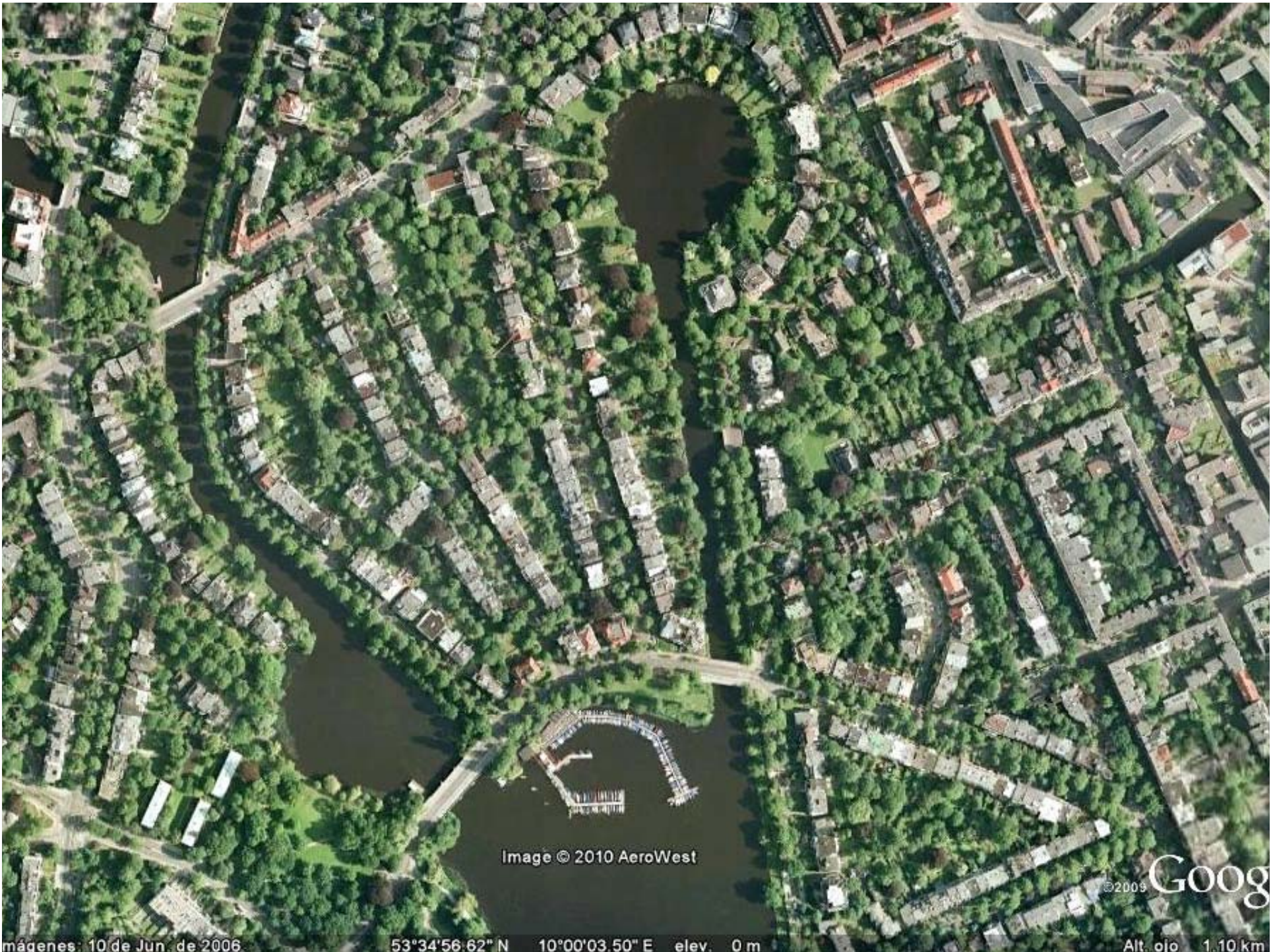


Image © 2010 AeroWest

©2006 Google

Imágenes: 10 de Jun. de 2006

53°34'56.62" N 10°00'03.50" E elev. 0 m

Alt. olo 1.10 km











---

# Turismo en la Europa Atlántica

- ¿Puede competir con la Europa Mediterránea?
-