

**“¿ME QUERRÁN
PARA SIEMPRE?”
APEGO Y ADOPCIÓN**

Jesús Palacios

Universidad de Sevilla

CORA, Valladolid, 29 de octubre, 2010



Continuidad y discontinuidad



- En las condiciones habituales, niños, niñas y adolescentes crecen en medio de una gran continuidad
- De sus progenitores reciben
 - ▣ Los genes
 - ▣ La alimentación y los cuidados
 - ▣ Las primeras influencias
 - ▣ La guía y los modelos a lo largo de la infancia y la adolescencia

Continuidad y discontinuidad



- Normalmente, la continuidad se considera un factor de protección
 - ▣ Se evitan grandes cambios
 - ▣ Se cuidan las transiciones
 - ▣ Se ofrecen apoyos especiales en tiempos de cambios importantes

Continuidad y discontinuidad

- La adopción está marcada por una profunda y rápida discontinuidad
 - ▣ Quienes crían y educan no son quienes han concebido y engendrado
 - ▣ El ambiente en que se va a producir el desarrollo es muy diferente del ambiente inicial
 - ▣ El marcado contraste entre el pasado y el presente se busca y se acentúa
- Lo que habitualmente es un factor de riesgo (la discontinuidad) se convierte en un factor de protección en el caso de la adopción

Continuidad y discontinuidad



- ¿Por qué es positiva esa discontinuidad?
 - ▣ Del riesgo se pasa a la protección
 - ▣ De las deficiencias (en la alimentación, en la estimulación, en el afecto) se pasa a un entorno favorable
 - ▣ De la adversidad se pasa al buen trato
 - ▣ Quienes adoptan están acostumbrados a funcionar por encima del 100%



La adopción como protección



- Rasgos especiales de quienes adoptan
 - ▣ En el caso de parejas, convivencia más larga
 - ▣ Capacidad demostrada para hacer frente conjuntamente a situaciones difíciles
 - ▣ Motivación extra por la maternidad y la paternidad
 - ▣ Superación de pruebas, valoraciones y trámites

Algunos rasgos diferenciales



- Las familias adoptivas invierten en sus hijos más recursos personales, económicos, sociales y culturales que las no adoptivas
- Los padres (varones) adoptivos dedican más tiempo a sus hijos, tienen con ellos relaciones más cálidas y están más implicados en la vida familiar que los padres no adoptivos

Algunos rasgos diferenciales

- Padres y madres adoptivos tienen de sus hijos adoptados una visión más sofisticada, más compleja, más positiva
- Piensan más sobre ellos, sobre las causas de su conducta, sobre cómo ayudarles más
- En conductas de juego e interacción, usan más conductas promotoras de apego
 - ▣ Más proximidad física
 - ▣ Más mirada mutua
 - ▣ Más uso de pronombres del tipo “nosotros”, “tú/yo”

Algunos rasgos diferenciales



- No todos los méritos son de los adoptantes
- Los adoptados aportan también su gran capacidad de adaptación, su esfuerzo y su voluntad de recuperación



Linares

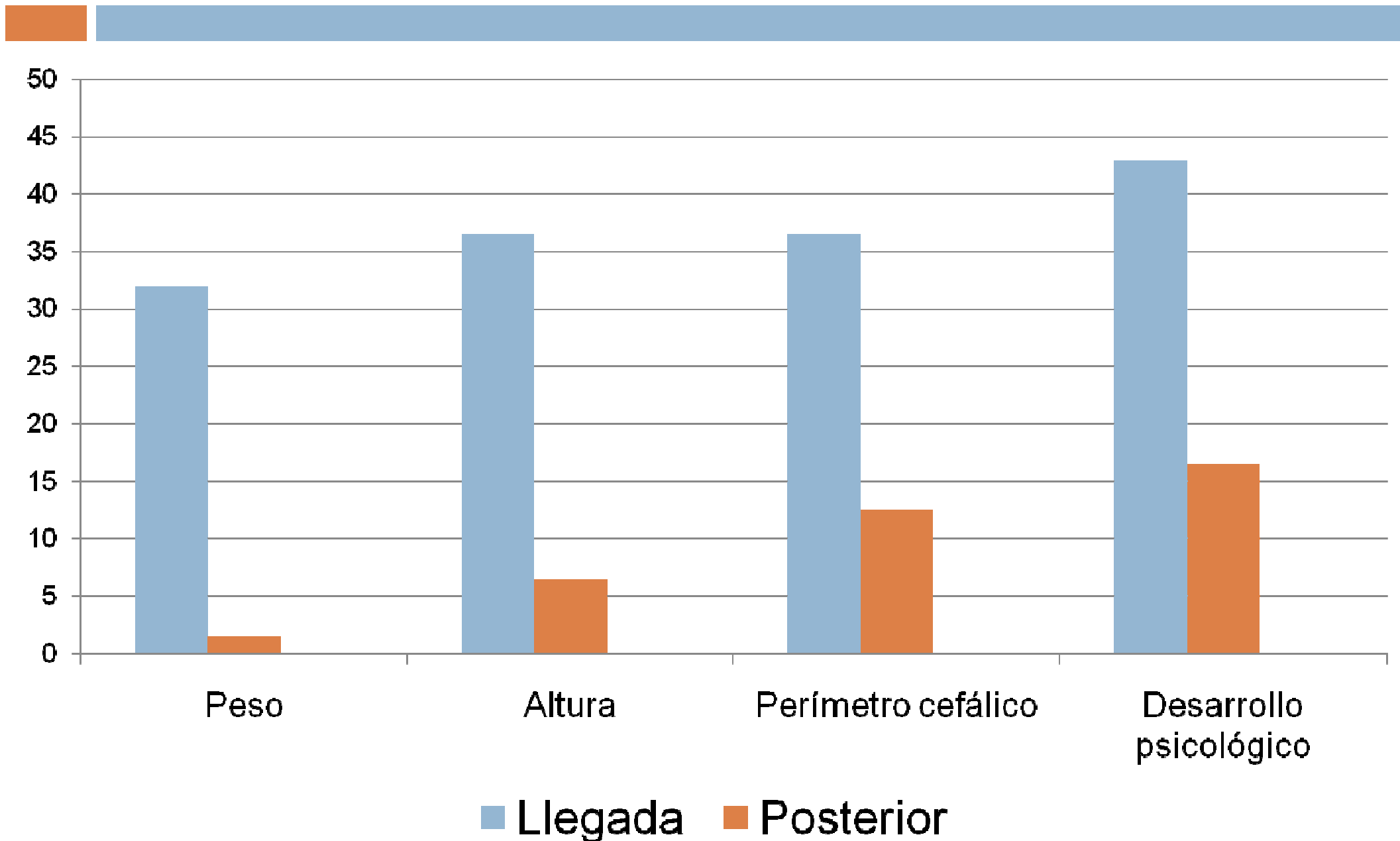


Šibena

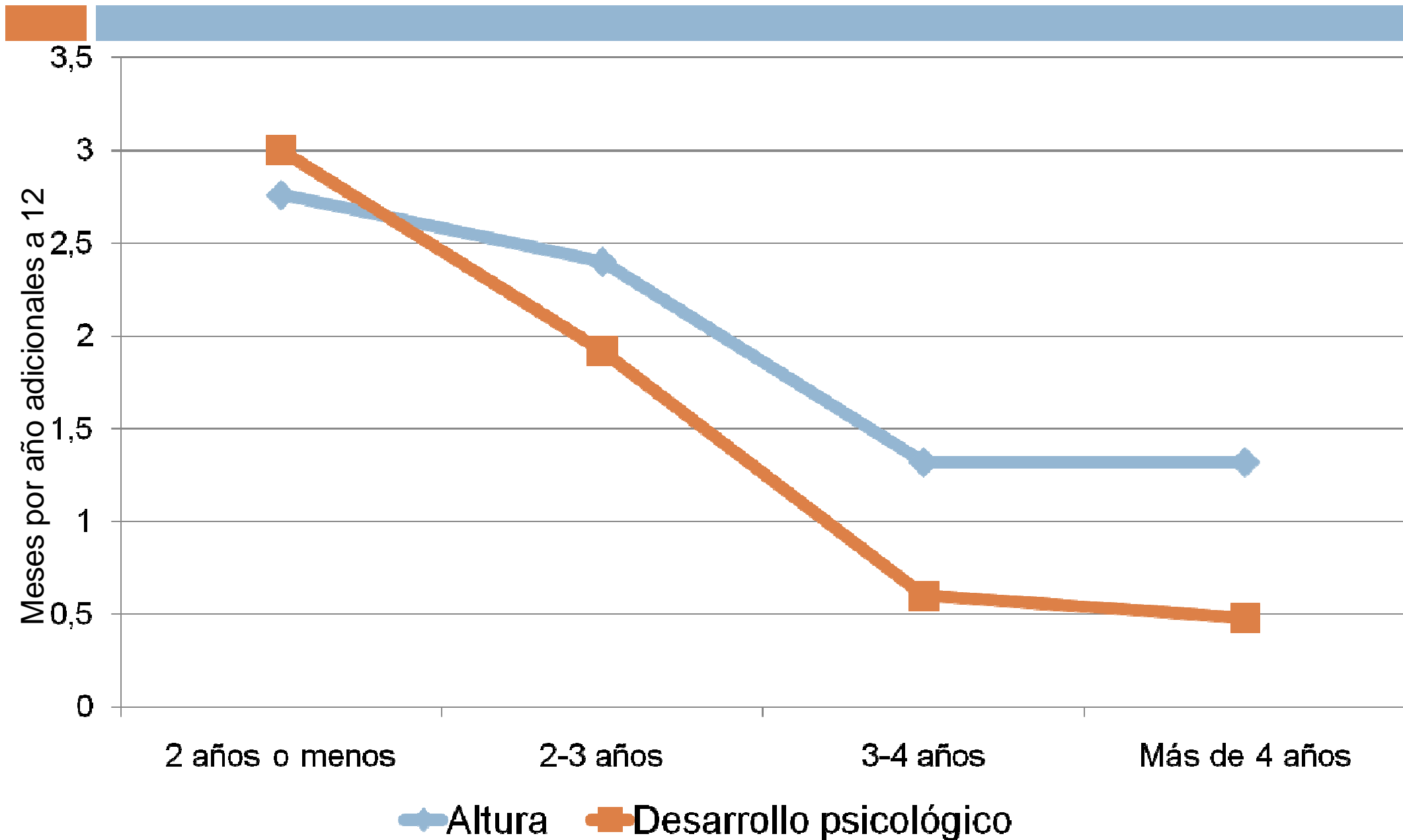
Contexto favorable para la recuperación

- Como consecuencia de su adversidad inicial, no son pocos los niños y niñas que llegan con distintos retrasos y problemas
 - ▣ Cada año antes de la adopción supone un retraso **promedio** de 4 meses por año
 - ▣ A más tiempo y/o más adversidad, más retraso (pero cada caso es diferente)
- Gracias a los nuevos cuidados y al ambiente estimulante y protector en que se encuentran, van a realizar grandes avances

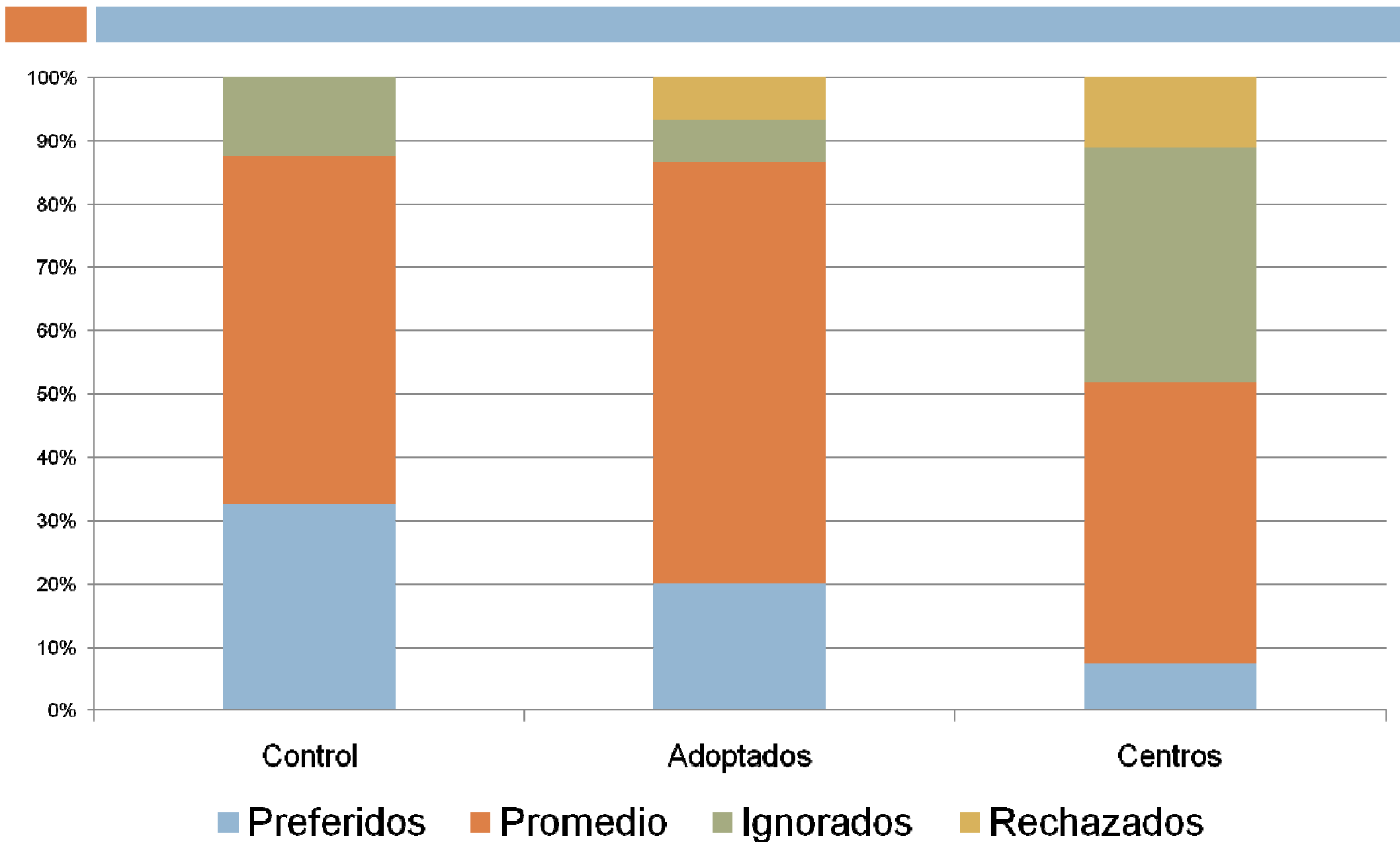
Graves retrasos iniciales



Ritmo de la recuperación



Adoptados y compañeros





Apego

- En las condiciones habituales, las figuras de apego garantizan su
 - ▣ Presencia
 - ▣ Disponibilidad
 - ▣ Sensibilidad
 - ▣ Eficacia
- La repetición de situaciones en que el ciclo necesidad-satisfacción se produce es el contexto en que se forma el vínculo

Apego y adopción

- El bebé empieza necesitando a su madre (o padre, o cuidador habitual) para alimentarse y estar cómodo
- Pero al poco tiempo acaba necesítándolo también cuando no tiene hambre o incomodidad
- La presencia del cuidador es fuente de serenidad
- El niño busca al cuidador, especialmente en momentos de tensión, miedo, etc.
- El cuidador habitualmente responde eficazmente
- El vínculo seguro se refuerza

Apego y adopción

- Las dos caras del apego
 - ▣ Lo que se ve (las conductas que niño o niña realizan cuando tienen alguna necesidad, cuando el cuidador regresa tras ausencia...)
 - Conductas seguras
 - Conductas inseguras
 - Conductas desorganizadas
 - Conductas patológicas
 - Inhibición extrema
 - Sociabilidad extrema

Apego

- La cara oculta del apego: representación que uno se forma
 - De sí mismo
 - Merecer o no merecer afecto
 - Saber o no pedir ayuda o expresar necesidad
 - De los demás
 - Ser o no ser capaces de entender las necesidades
 - Ser o no ser eficaces para resolverlas

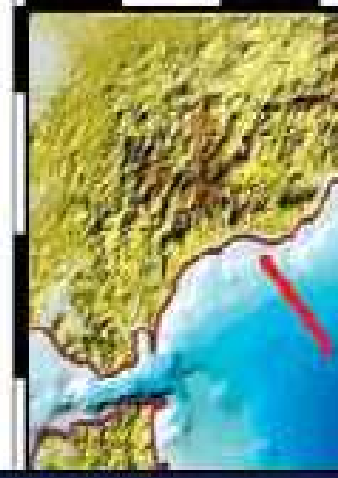
Apego

- La representación de uno mismo y de los demás puede ser de tipo
 - ▣ Seguro: “soy un buen niño y me quieren por eso. Si necesito algo, sé pedirlo y estoy seguro de que me lo darán”
 - ▣ Inseguro: “muchas veces soy mala y además no me entienden o no me fío de que su cariño sea verdadero”
 - ▣ Evitativo: “de eso no quiero hablar”
 - ▣ Desorganizado: “... y se oía ruido por la noche y era un elefante gigante que pisoteaba todo y tiraba los edificios y aplastaba a la gente...”
- Estas representaciones pueden ser muy duraderas, manteniéndose a largo plazo e influyendo en la formación de las nuevas relaciones

NW-SE

37°N

36°N



Fondo del mar

R3

M

R4

R5

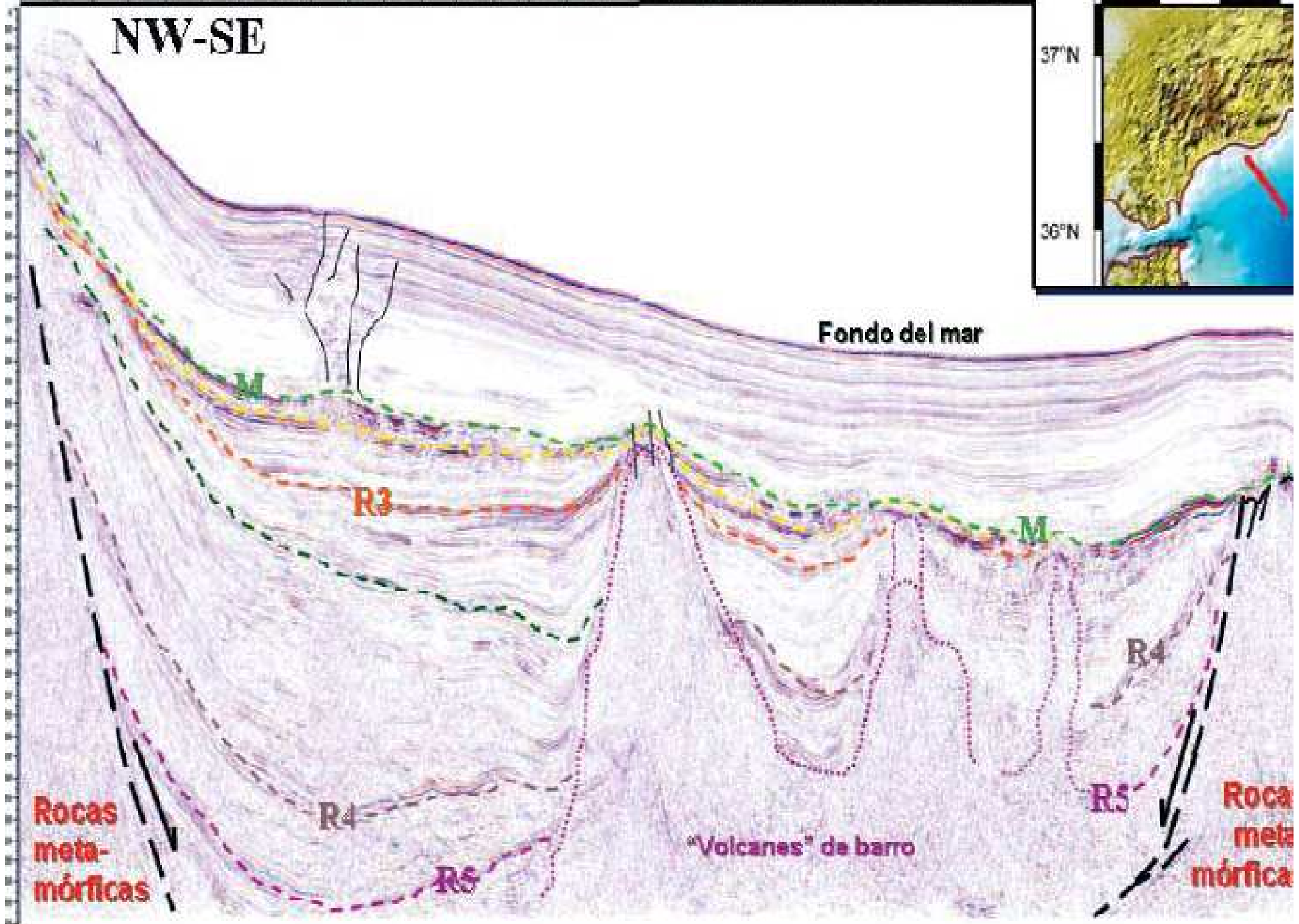
R4

"Volcanes" de barro

R5

Rocas meta-
mórficas

Roca meta-
mórfica



Apego antes de la adopción

- Algunos niños y niñas han tenido buenas experiencias de apego previo (en la familia, con otras familias, con un cuidador...)
- La separación puede haberles dejado un poso de inseguridad y desconfianza
- Otros no han tenido experiencias previas positivas o las han tenido claramente negativas
- La separación añade un elemento más de inseguridad

Apego al llegar

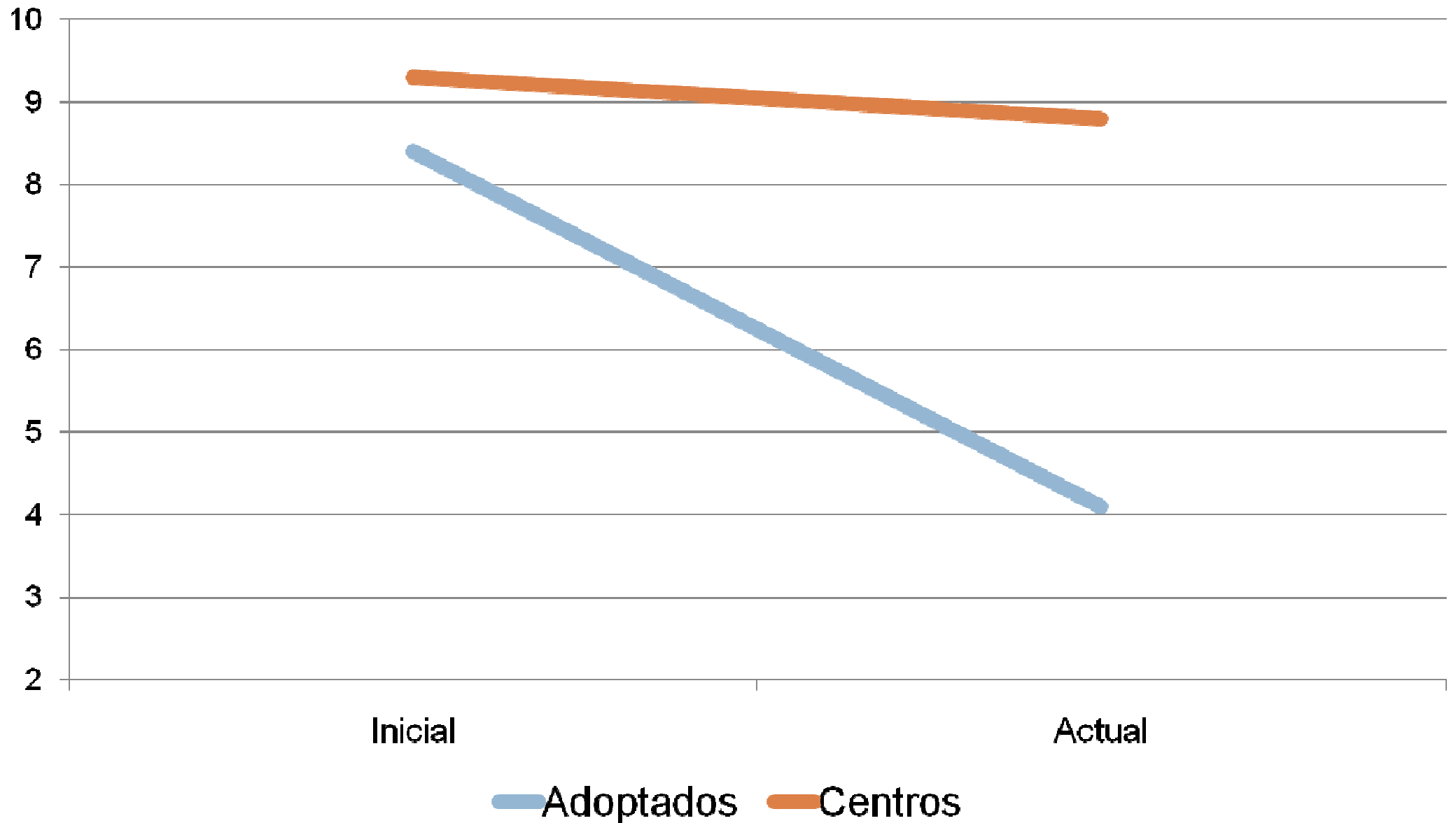
- En quienes crecen en condiciones adecuadas en cuanto a cuidado y protección
 - ▣ 65% tienen apegos seguros
 - ▣ 10% tienen apegos desorganizados
- En quienes han sufrido maltrato e institucionalización
 - ▣ 40% de apegos seguros
 - ▣ 35% de apegos desorganizados

Tras la adopción





- Pasados unos años tras su llegada, las conductas de apego de los adoptados con sus cuidadores (principalmente, con sus padres) prácticamente se han normalizado
- Altos niveles de seguridad en las relaciones
- El porcentaje desorganizado es algo más alto que en la población infantil general
- Drástica reducción de los trastornos de apego

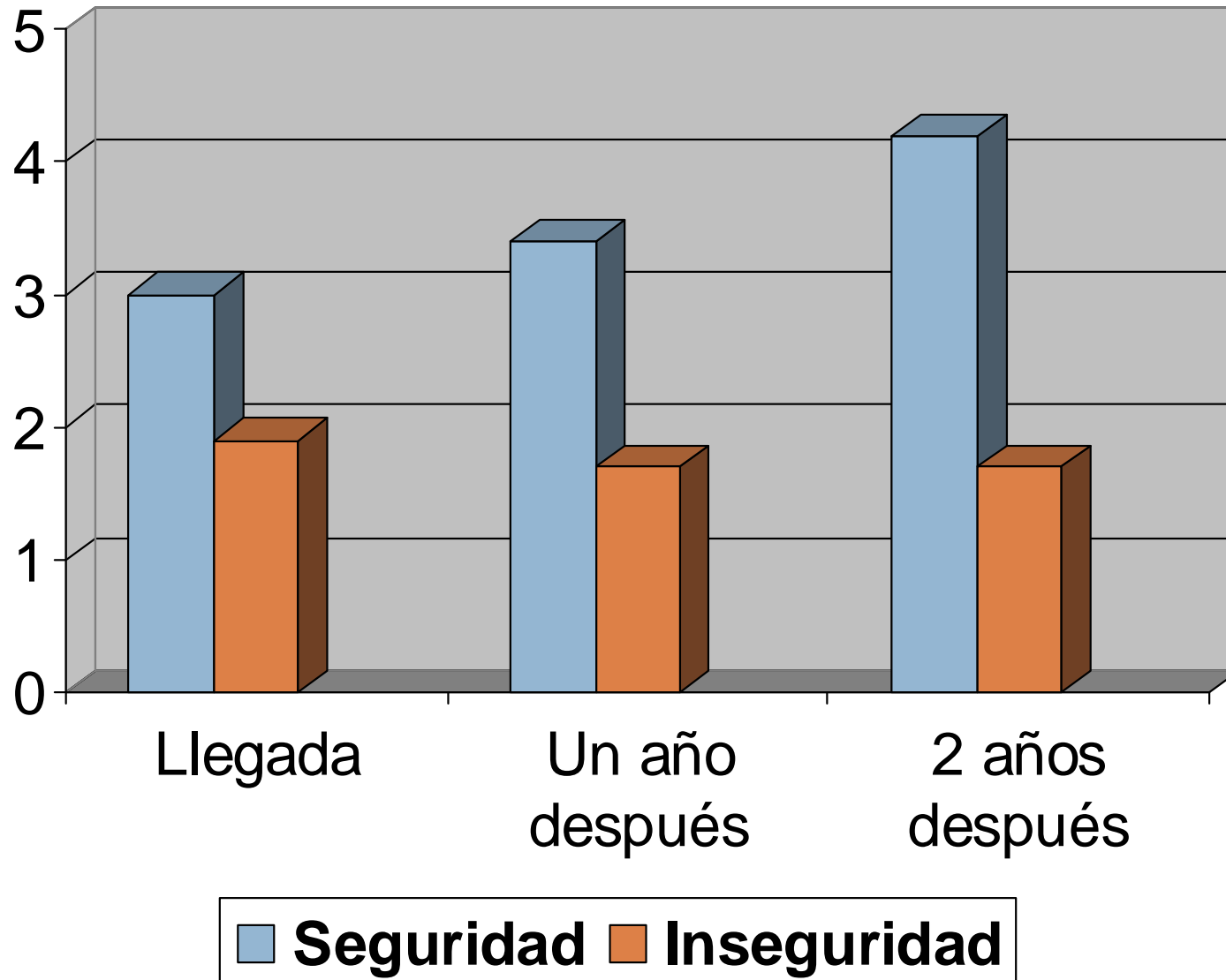
Reducción muy significativa de trastornos



El lado interno del apego

- Pasados 3-4 años tras su llegada,
 - ▣ Las conductas de apego, como promedio, parecen normalizadas
 - ▣ Los trastornos de apego, como promedio, han desaparecido
- El lado interno del apego
 - ▣ Sigue mostrando niveles significativos de inseguridad 
 - ▣ Sigue mostrando niveles significativos de evitación
 - ▣ Sigue mostrando niveles significativos de desorganización
- En estas diversas cuestiones, los adoptados se parecen aún más a los niños de centros que a sus compañeros no adoptados 

Modelos internos de apego: seguridad e inseguridad



(Hodges et al., 2005)



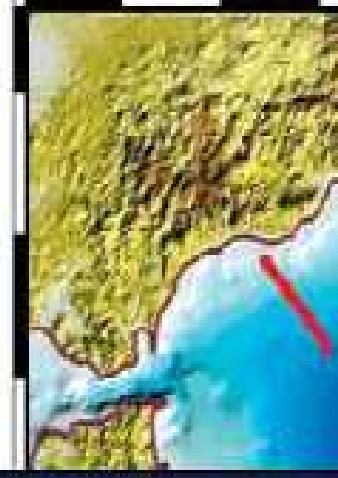




NW-SE

37°N

36°N



Fondo del mar

R3

M

R4

R5

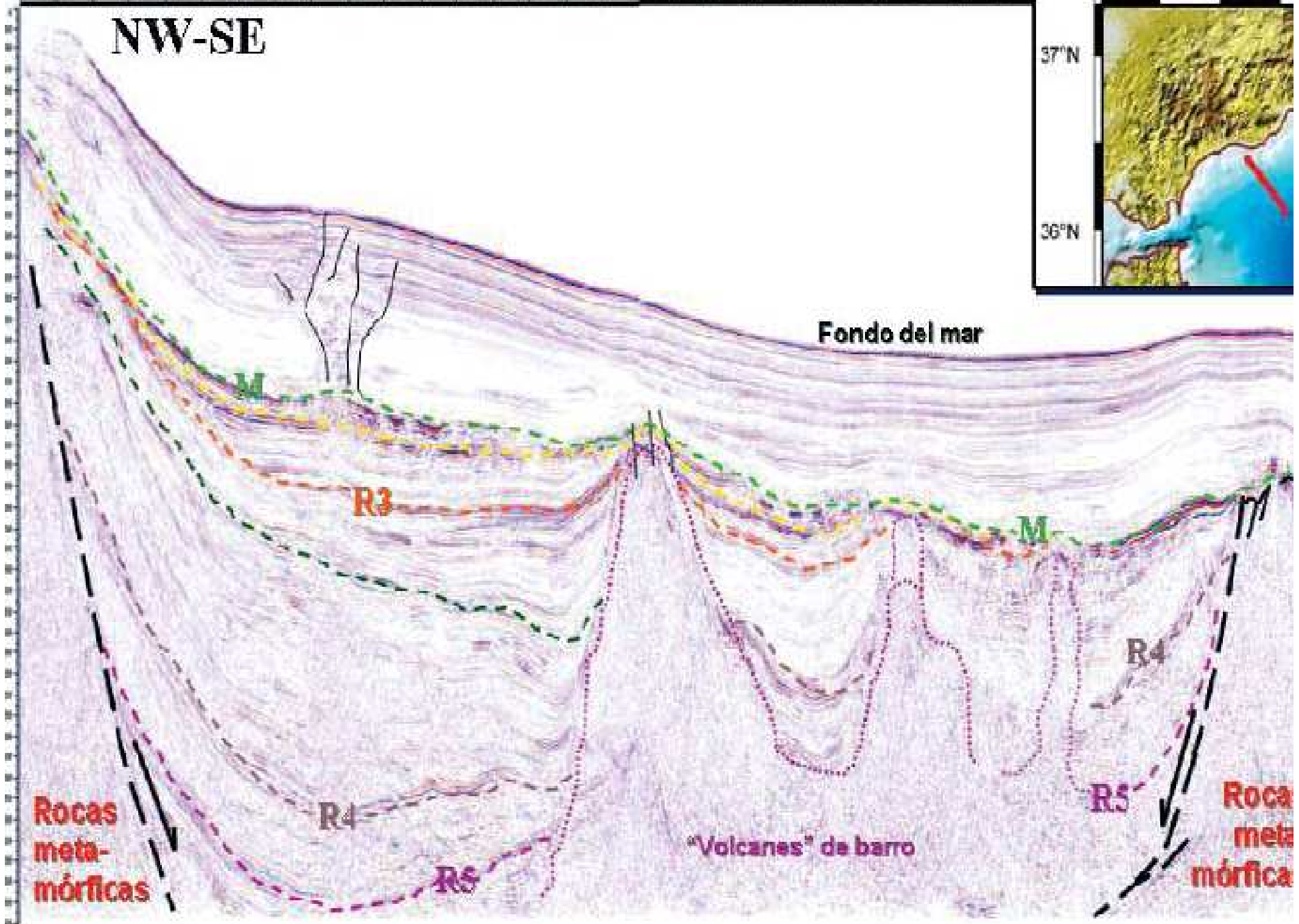
R4

"Volcanes" de barro

R5

Rocas meta-
mórficas

Roca meta-
mórfica





Linares



Šibena



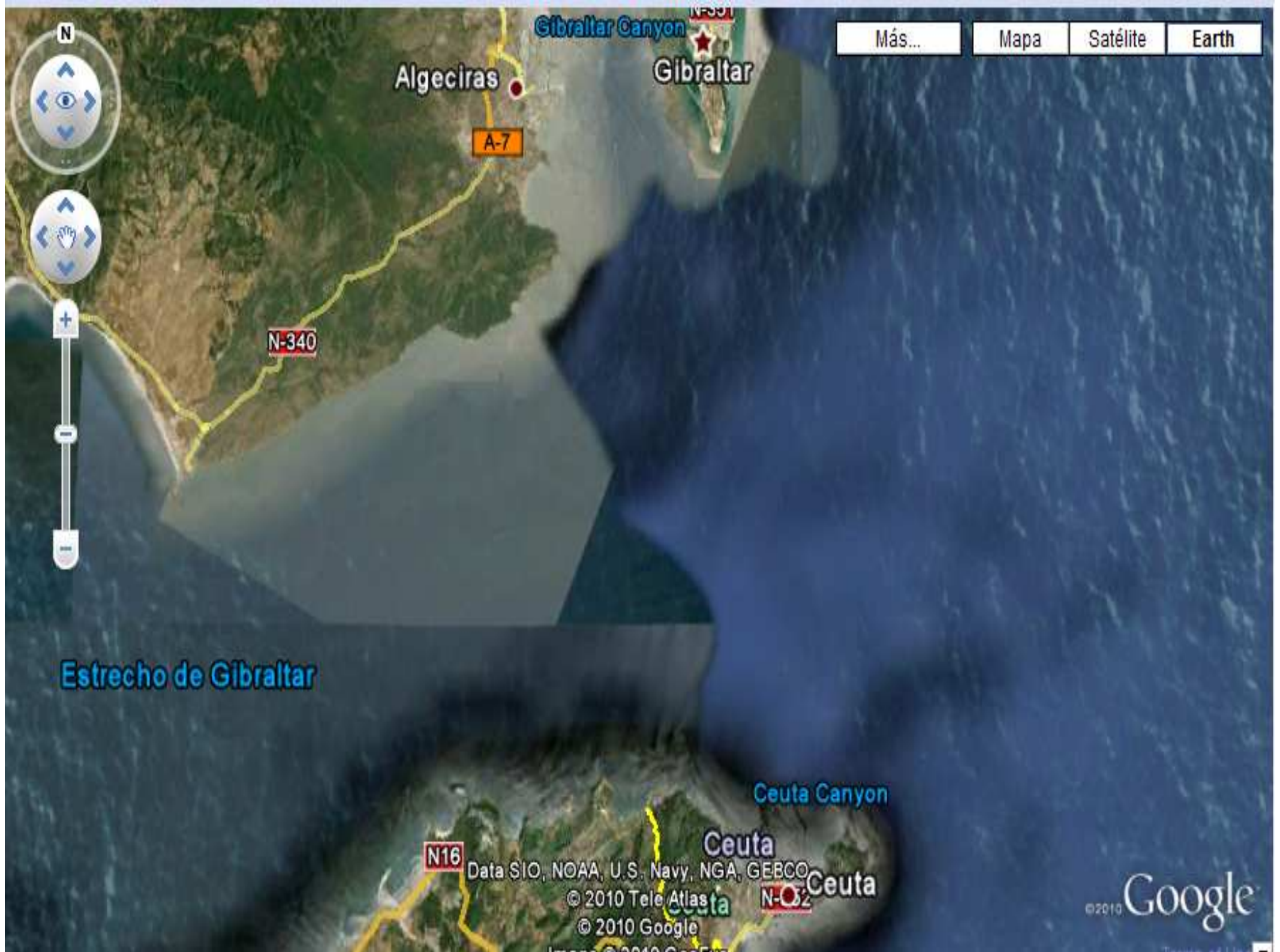




—La Linea

—Rock of Gibraltar

—Algeciras



Más...

Mapa

Satélite

Earth

Estrecho de Gibraltar

Ceuta Canyon

Ceuta

Ceuta

N16

Data SIO, NOAA, U.S. Navy, NGA, GEBCO

© 2010 Tele Atlas

© 2010 Google

©2010 Google

Bajo la superficie



Adopción y apego

- Las experiencias del pasado, más la misma experiencia de separación, más la propia conciencia de discontinuidad, pueden dejar una huella interna duradera
- A pesar de sus buenas y saludables relaciones de apego, puede quedar un rescoldo interno duradero de
 - ▣ Inseguridad
 - ▣ Evitación
 - ▣ Desorganización

Apego y adopción

- En condiciones normales, cuando las cosas van bien, la relación es fluida, la navegación por la vida cotidiana es cómoda y agradable
- Pero cuando hay tormenta, cuando surgen conflictos, cuando la marea baja (se está enfermo, cansado, frustrado, desilusionado, triste...), lo que está bajo la superficie puede hacerse presente
- ¿Me querrán para siempre? ¿Sabré responder a lo que esperan de mi? ¿Estarán siempre a mi lado? ¿Mereceré ser querido? ¿Sabré querer? ¿Alguien más me querrá?

Apego y adopción



- Esto no significa que el niño o la niña tengan un trastorno psicológico, sino que hay en su fondo una mayor fragilidad emocional
- Adoptar es hacerse cargo de esa fragilidad y ayudar al niño o la niña a superarla
- Sus reacciones en tiempo de tormenta, con la marea baja, cuando lo profundo aflora, nos dan el mapa de navegación

Relaciones terapéuticas

- Afortunadamente, los adoptados tienen al terapeuta en casa
- Relaciones padres-hijos que vayan contracorriente de
 - ▣ La inseguridad
 - ▣ La evitación
 - ▣ La desorganización
- Que no desconozcan o ignoren los problemas
- Que a través de la palabra, la acción y los modelos transmitan mensajes de seguridad, de confianza, de valía personal, de fidelidad, de compromiso permanente

Relaciones terapéuticas

- Una relación terapéutica no es una relación complaciente, en la que el niño o la niña se sale con la suya o en la que no se le pidan esfuerzos
- Los controles y las exigencias son positivos
- Establecen un terreno de juego y unas normas de funcionamiento que estructuran la vida y la mente del niño o la niña
- Pero deben ser adaptados a sus posibilidades, a sus capacidades, y al momento

Relaciones terapéuticas



- Y nunca deben poner en cuestión el compromiso emocional, el afecto, la seguridad en la relación
- Las reacciones deben ser especialmente cuidadosas en momentos de tensión, de conflicto, de malestar y de moral baja
- Con paciencia y perseverancia, las representaciones internas de uno mismo y de los demás irán mejorando

Relaciones terapéuticas

- ¿Desaparecerán por completo los problemas, la inseguridad, la fragilidad emocional?
- No lo sabemos. Seguramente, en unos casos más que en otros
- El pasado nunca desaparece del todo
- La adopción es discontinuidad, pero hay también un cierto nivel de continuidad
- De hecho, el estado del niño al llegar y varios años después están relacionados

Relaciones terapéuticas



- La meta no es hacer desaparecer el pasado, sino
 - ▣ Ayudar a vivir más cómodamente con él
 - ▣ Intentar que no interfiera negativamente en la adaptación y en las relaciones
 - ▣ Intentar que las tormentas y la bajamar se espacien lo más posible
 - ▣ Intentar que los monstruos del fondo estén cada vez más lejos y sean cada vez más pequeños

Relaciones terapéuticas



- Algunas vías para conseguirlo
 - ▣ Reflexión
 - ▣ Mapa de navegación
 - ▣ Ir contracorriente de los modelos aprendidos e interiorizados por el niño o la niña (con la palabra, con la acción, con los modelos)
 - ▣ Comunicación más allá de la transmisión de información
 - ▣ Aumentar los momentos positivos, de disfrute compartido
 - ▣ Siempre, afecto incondicional



Feliz cumpleaños,
CORA

¡¡Y que cumplas muchos más!!



**“¿ME QUERRÁN
PARA SIEMPRE?”
APEGO Y ADOPCIÓN**

Jesús Palacios

Universidad de Sevilla

CORA, Valladolid, 29 de octubre, 2010