



## AVALIACIÓN DE DIAGNÓSTICO 2013

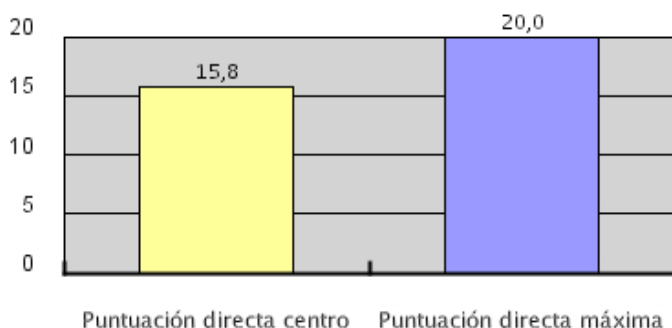
Realizada a proba de avaliación de diagnóstico en cumprimento do establecido no artigo 21 da Lei Orgánica 2/2006, de 3 de maio, de Educación (LOE), expóñense os resultados do CEP Plurilingüe de RIOMAIOR en relación ás competencias avaliadas:

- Competencia matemática.
- Competencia en comunicación lingüística
- Competencia no coñecemento e na interacción co mundo físico.

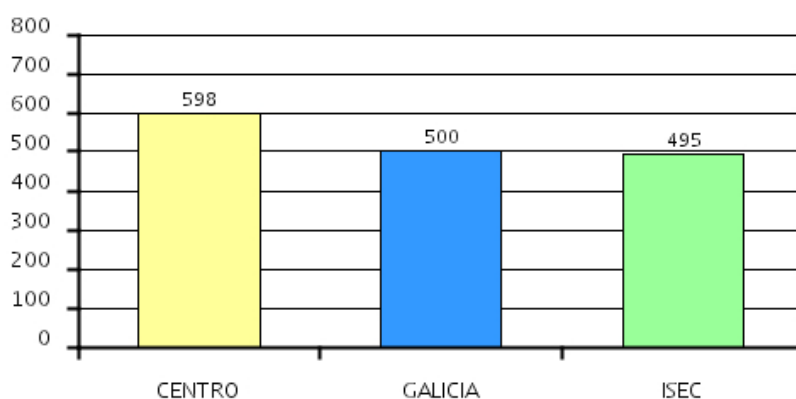
Utilízase o Índice Socioeconómico e Cultural (ISEC) como elemento definitorio do contexto dos centros, co fin de realizar unha apreciación contextualizada dos seus resultados.

### COMPETENCIA MATEMÁTICA:

**Puntuación directa centro: 15.8**



A continuación móstrase a puntuación media obtida polo CEP Plurilingüe de RIOMAIOR na COMPETENCIA MATEMÁTICA en relación coa media de Galicia e coa media dos centros incluídos no mesmo tramo de ISEC.



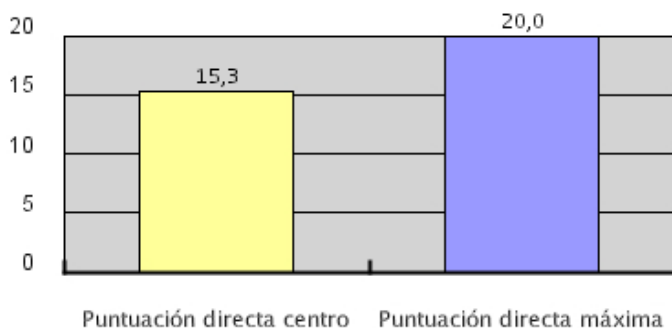
Na competencia MATEMÁTICA establécense os seguintes elementos da competencia:

<b>Competencia matemática</b>			
	<b>MEDIA CEP de RIOMAIOR</b>	<b>MEDIA GALICIA</b>	<b>MEDIA GRUPO ISEC</b>
Cantidades	579	500	496
Espazos e Formas	595	500	496
Tratamento da información e azar	568	500	497
<b>Total competencia</b>	<b>598</b>	<b>500</b>	<b>495</b>

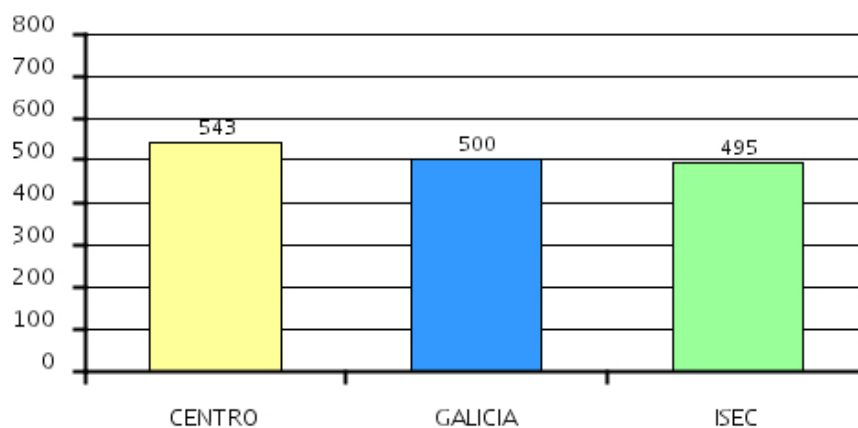
## COMPETENCIA EN COMUNICACIÓN LINGÜÍSTICA:

Puntuación directa centro: 15.3

A puntuación directa fai referencia á media das puntuacións directas do alumnado do CEP Plurilingüe de RIOMAIOR nesta competencia sobre un máximo de 20 puntos.



A continuación móstrase a puntuación media obtida polo CEP Plurilingüe de RIOMAIOR na COMPETENCIA en COMUNICACIÓN LINGÜÍSTICA en relación coa media de Galicia e coa media dos centros incluídos no mesmo tramo de ISEC:



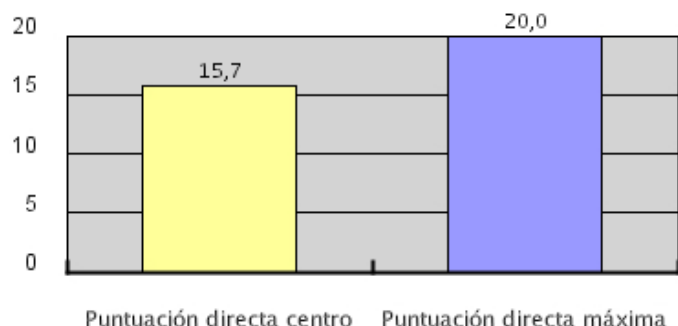
Na competencia en COMUNICACIÓN LINGÜÍSTICA establécense os seguintes elementos da competencia:

Competencia en comunicación lingüística			
	MEDIA CEP de RIOMAIOR	MEDIA GALICIA	MEDIA GRUPO ISEC
Comprensión lectora	529	500	495
Comprensión oral	586	500	496
Expresión escrita	495	500	498
<b>Total competencia</b>	<b>543</b>	<b>500</b>	<b>495</b>

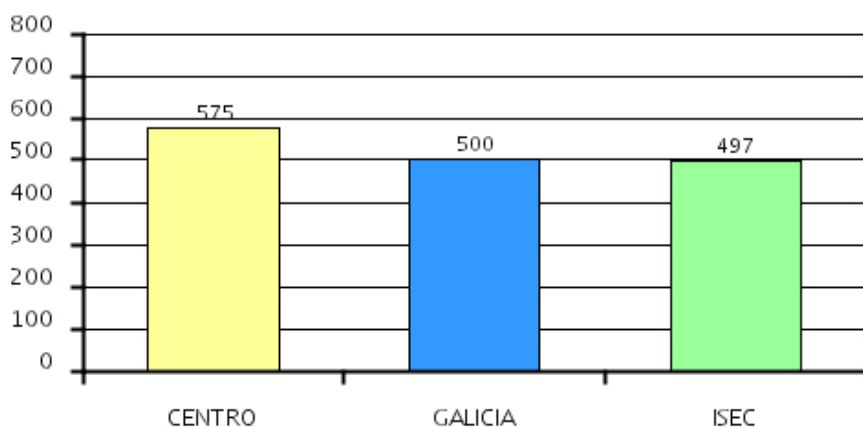
## COMPETENCIA NO COÑECEMENTO E NA INTERACCIÓN CO MUNDO FÍSICO:

Puntuación directa centro: 15.7

A puntuación directa fai referencia á media das puntuacións directas do alumnado do CEP Plurilingüe de RIOMAIOR nesta competencia sobre un máximo de 20 puntos.



A continuación móstrase a puntuación media obtida polo CEP Plurilingüe de RIOMAIOR na COMPETENCIA no COÑECEMENTO E NA INTERACCIÓN CO MUNDO FÍSICO en relación coa media de Galicia e coa media dos centros incluídos no mesmo tramo de ISEC:



Na competencia no COÑECEMENTO E NA INTERACCIÓN CO MUNDO FÍSICO establécense os seguintes elementos da competencia:

<b>Competencia no coñecemento e na interacción co mundo físico</b>			
	<b>MEDIA CEP de RIOMAIOR</b>	<b>MEDIA GALICIA</b>	<b>MEDIA GRUPO ISEC</b>
A contorna próxima e a súa conservación	546	500	498
Ciencia, tecnoloxía e sociedade. A investigación científica.	561	500	497
Materia e enerxía	503	500	498
Os seres vivos	615	500	498
<b>Total competencia</b>	<b>575</b>	<b>500</b>	<b>497</b>