



INFORME PARA O SERVIZO DE UNIDADE TÉCNICA DA CORUÑA

O presente escrito que remito conxuntamente á Xefatura Territorial da Consellería de Educación e o Concello de Rianxo, con copia a inspección, ten como obxectivo pór en coñecemento das dúas entidades a inmediata necesidade de acometer obras e reparacións nas nosas instalacións.

1º Sistema eléctrico.

O sistema eléctrico está obsoleto e non foi cambiado nos corenta anos de vida do noso centro.

Pedimos ao concello a realización dunha inspección (OCA), que xa foi feita cos resultados que poden ser consultados nos seguinte [ANEXO I](#)

Segundo se nos dixo no seu día, os problemas detectados deberían estar resoltos en seis meses, desde a data de entrega da dita OCA. Pasados, a día de hoxe, tres meses, continuamos sen noticias das posibles reparacións.

2º Aula de inglés.

Aula do terceiro andar. Filtración de auga no teito. Fenda na parede por onde entra auga da choiva.



3º Aula do proxecto Máis ca leña.

Aula do terceiro andar. Filtración de auga no teito.





4º Portas de acceso ao colexio. Principal e traseira.

Portas de aluminio. Nunca foron cambiadas, nin reparadas. Carecen de calquera tipo de homologación e seguridade. Pola súa perigosidade teñen que estar permanentemente abertas no tempo de recreo para evitar accidentes, como que o alumnado se pille os dedos ou bata contra o canto da porta. Ademais do perigo evidente, impídenos unha eficacia enerxética, xa que coas portas abertas é imposible manter o centro escolar cunha temperatura aceptable.



5º Xanelas con cristais rotos.

Fai seis anos, cambiáronse parte das xanelas do colexio, aquelas que na altura cerraban aulas con alumnado e espazos comúns como os administrativos e biblioteca. Quedaron fora o auditorio (aula de música) e aulas que neste momento están a ser utilizadas, como a de Relixión ou Plástica. En dúas clases, unha delas onde temos localizados os Polos Creativos, unha xanelas ten un cristal roto, que precisamos se cambie con urxencia.

Todo o centro deberían ter as mesmas xanelas, xa que o centro está a medrar e, posiblemente, teñamos que facer fronte a un desdobre.



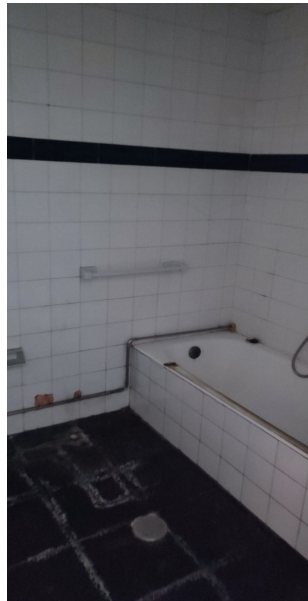
6º Vivenda do bedel. (Xa desafectada)

A vivenda está anexa ao centro, sendo o seu estado lamentable, tanto no que respecta a malos olores, humidades, espazos inútiles, etc. A súa rehabilitación permitiríanos dispoñer dun espazo para a ampliación do comedor, Polos Creativos e mesmo algunha aula en caso de problemas de mobilidade de algún alumno/a.

En calquera caso estamos a falar dun espazo escolar, que independentemente do seu uso ten que ter unhas condicións axeitadas de salubridade e seguridade.

No último ano, asistimos a un curso organizado polo CAFI de Santiago de Compostela, no que interviron unha arquitecta e un deseñador de espazos educativos. Éramos apenas vinte centros e nós presentamos a nosa proposta de actuación neste espazo da nosa escola. Entendemos que se a Consellería organiza este tipo de curso é porque ten interese en que os centros adecúen as súas instalacións aos novos usos.





7º Baños estragados.

Son frecuentes as avarías nos baños. Neste momento temos cinco inodoros/urinarios inútiles por diferentes motivos (cisternas, atascos, goteos, etc.). As pequenas reparacións resollen momentaneamente o problema, mais cunhas instalacións tan obsoleta, as incidencias son constantes.

8º Baldosas das paredes.

As baldosas que cobren as totalidade das paredes interiores do centro, de uso común, despréndense, en moitos casos, co simple roce dos alumnos ao camiñar polos corredores ou baixar as escaleiras. Temos zonas co cemento a vista e outras en permanente estado de equilibrio.



Neste momento, xullo de 2024, acabamos de pechar o paso nas inmediacións da porta de entrada á biblioteca por perigo inminente de desprendemento de baldosas. Agora mesmo, 70 crianzas fan uso das instalacións escolares, no marco do campamento de verán municipal.





XUNTA
DE GALICIA

COLEXIO EDUCACIÓN PRIMARIA
CEP XOSÉ MARÍA BREA SEGADE



CEP Xosé María Brea Segade
Campo Maneiro 43
15985 Taragoña, Rianxo.
tlf. 881867046
cep.brea.segade@edu.xunta.gal



9º Pasamáns

Retirada dos pasamáns e recebado do muro da primeira planta.



10. Danos estruturais no edificio

No exterior do centro os danos son evidente, con frecuentes desprendementos e ferros do encofrado á vista.





11. Caldeira

Solicitamos a inmediata substitución da caldeira, unha instalación obsoleta con constantes avarías, sen ningunha eficiencia enerxética, insuficiente para o noso centro, etc. A data de fabricación da caldeira é a de 1982, polo que consideramos que o gasto realizado no seu día, xa foi máis que amortizado.





Levamos todo o curso avisando da situación na que nos encontramos no noso centro, recibindo unha resposta pouco alentadora por parte das diferentes administracións, o cal nos leva a pensar que as actuacións necesarias, incluso as mais urxentes, non fan parte das diferentes previsións orzamentarias para un futuro próximo..

Ante o lamentable estado do noso centro, e para unha maior transparencia das xestións realizadas por esta dirección, todos os escritos remitidos a administración, a partir de hoxe, máis os documentos anexos, pasarán a ser publicados na web do centro, para coñecemento de toda a comunidade educativa.

Por último, consideramos que un centro escolar como o noso, con 40 aos de vida e, como se pode comprobar, numerosas actuacións a acometer polas diferentes administracións, precisa dunha reparación estrutural, que permita que o noso alumnado, docentes e os auxiliares podamos traballar coa dignidade que corresponde a un centro de ensino público e de calidade.

ANEXOS:

Inspección do sistema eléctrico, [OCA](#)

[Evaluación de Riscos Laborais](#)

O director

José Luís Dopico Orjales