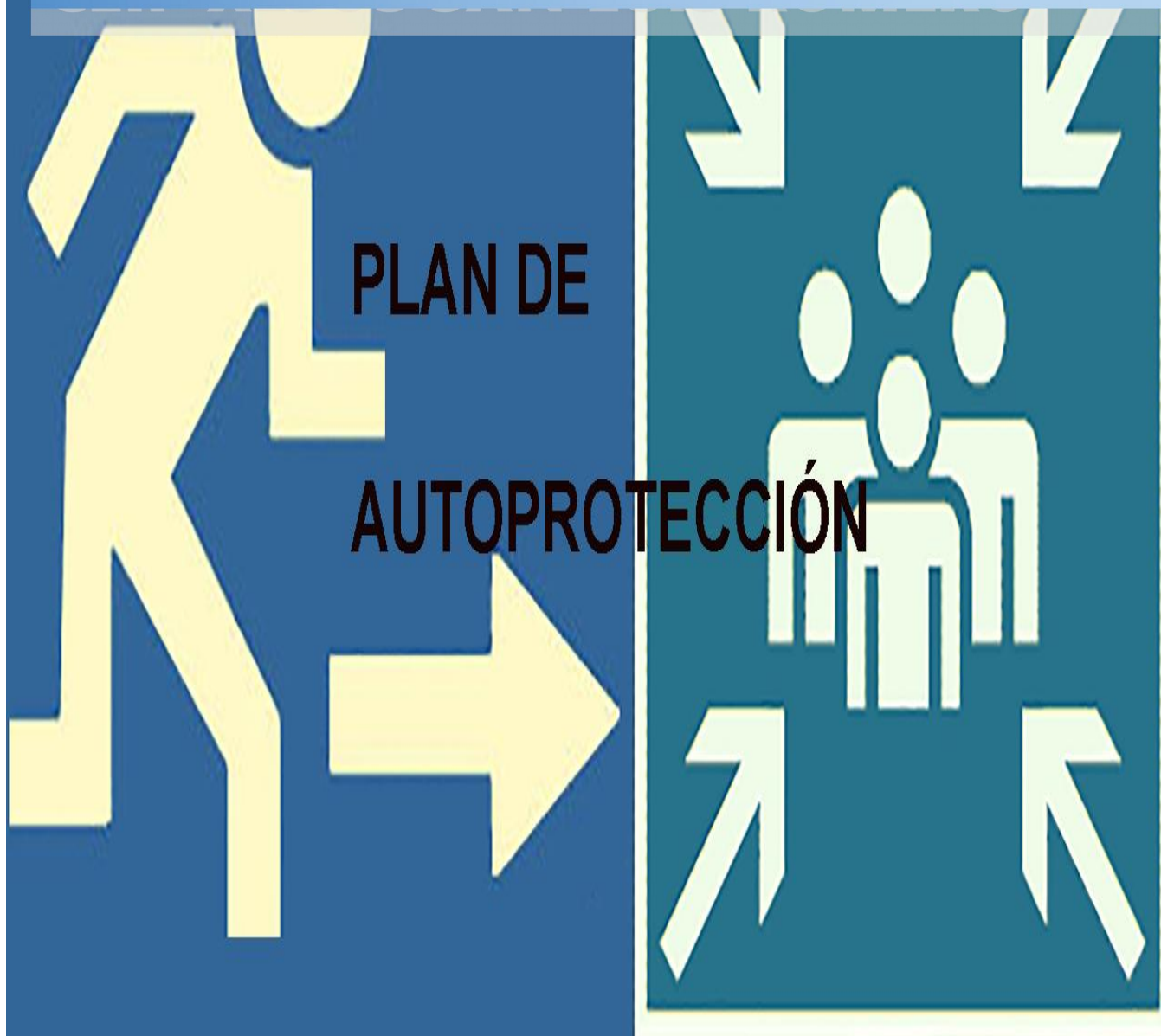


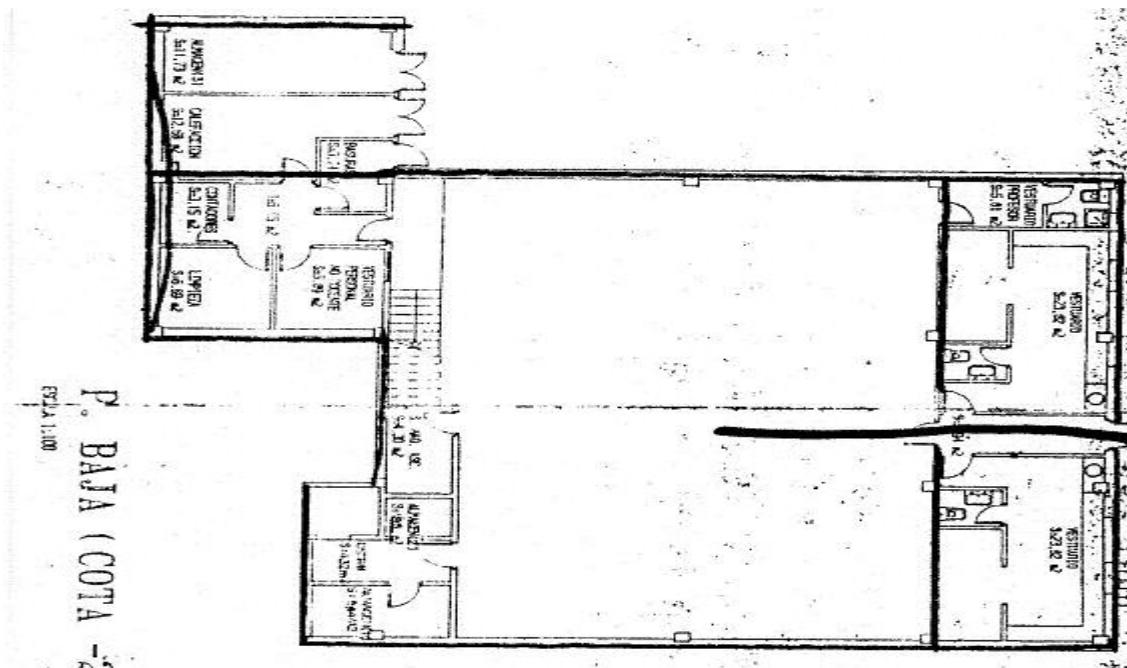
CEIP XESÚS SAN LUIS ROMERO



O Centro componse de: - Sotarrego. - Planta baixa. - Primeiro Piso.

O sotarrego comunica co patio de Educación Infantil mediante unha porta de emerxencia grande, e co patio de Educación Primaria mediante a porta dos vestiarios.

* En caso de emerxencia o alumnado que estivese no ximnasio sairía pola porta que comunica co patio de Primaria.

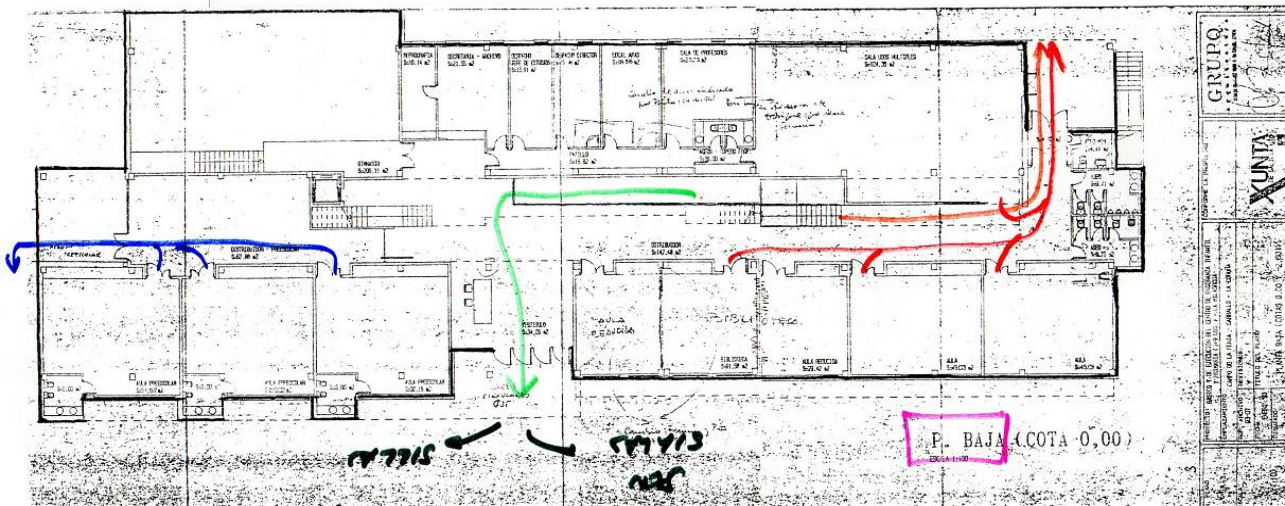


A planta baixa comunícase co exterior por unha porta central ou principal e dúas laterais que comunican: unha co patio de Educación Primaria e a outra co patio de Educación Infantil.

* En caso de emerxencia o desaloxo desta planta faríase así:

a) E.I. sairía pola porta lateral que da ao seu patio.

b) 1º Ciclo de E.P. sairía pola porta lateral que da ao seu patio, igual faría o alumnado que estivese na Biblioteca e na aula de música.



A primeira planta está comunicada coa planta baixa polos dous laterais, un de escaleiras e outro de rampla, ademais dun ascensor.

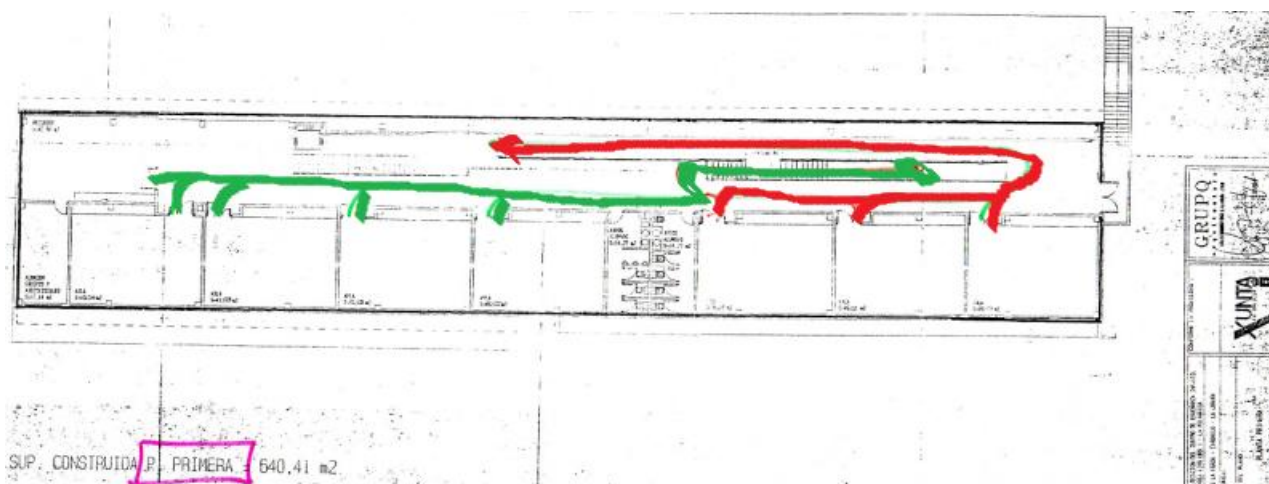
Co exterior comunícase por un lateral cunha porta que baixa con escaleiras ó patio de Educación Primaria. Esta porta está pechada dado que a escaleira é demasiado estreita, longa e empinada polo tanto moi perigosa para caso de evacuación de alumnado de Primaria. Tendo en conta a proporción entre alumnado/portas exteriores, pensamos que non é preciso asumir o risco de utilizalas.

* En caso de emerxencia o desaloxo desta planta faríase así:

a) O alumnado de 6º e 5º de E.P., os que estivesen na Aula de Informática, e nas aulas de P.T. e A.L. baixarían polas escaleiras paralelas á rampla e sairían pola porta de primaria da planta baixa.

b) O alumnado de 3º, e 4º, así como o que esté na aula de inglés baixaría pola rampla e sairía pola porta de primaria da planta baixa.

Unha vez no exterior o alumnado iría á esquerda cara ao patio de primaria



Durante a evacuación o acompañamento faríase así:

Cada mestre/a farase cargo do alumnado co que estea. Sendo o último en saír. No caso de que na súa aula haxa un/unha neno/a en cadeira de rodas farase cargo del/dela evacuándoo pola porta principal, ou no ximnasio pola de emerxencia.

As Coidadoras deberán encargarse de evacuar ao alumnado que nese intre esté ao seu cargo.

O resto do alumno con discapacidade será acompañado polo/a mestre/a que estea con eles na aula.

O profesorado de P.T. e A.L. axudarán na evacuación revisando aulas e servizos da primeira planta, e deixando as portas pechadas.

O profesorado de garda axudará a revisar as dependencias da planta baixa: sala de profesores, aseos do profesorado, sala da ANPA, xefatura, dirección,

secretaría, Despacho de orientación, biblioteca, aulas de primaria, aseos do alumnado (nenos, nenas e discapacitados), aula de música. Deixarán tódalas portas pechadas.

O Conserxe revisará as aulas de infantil, incluíndo os aseos. Deixará as portas pechadas e sairá cando vexa que ninguén queda dentro.

Unha vez abandonado o edificio todo o alumnado e profesorado dirixirase aos puntos de encontro situados no patio a carón do pavillón polideportivo:

Infantil: xunto ao punto sinalado cun círculo amarelo pintado no peche do recinto

1º, 2º e 3º de Primaria: xunto ao punto sinalado cun círculo vermello pintado no peche do recinto,

4º, 5º e 6º de Primaria: xunto ao punto sinalado cun círculo verde pintado no peche do recinto,

*Chegados ao punto de encontro, todo o profesorado, especialmente o que estaba nas aulas, revisará que non falte ningún alumno/a.

IMPORTANTÍSIMO:

O sinal de alarma serán 3 timbrazos seguidos.

Non se usará o ascensor.