



Léxica de Nadal



ENTRANTES

CANAPÉS

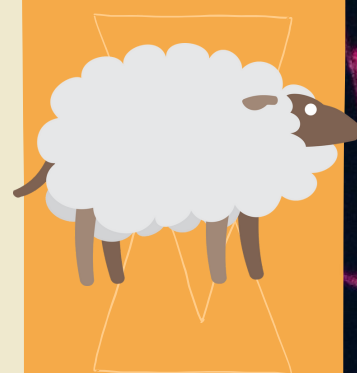


MAR

POLBO-LAGOSTINO-LAGOSTA-LUMBRIGANTE-BOI-CENTOLO-NÉCORA-VIEIRA-MEXILLÓN-ZAMBURIÑA-BACALLAU-PESCADA-OLLOMOL-PEIXE SAPO-ROBALIZA-DOURADA

TERRA

AÑO-CORDEIRO-LEITÓN-TENREIRA-CAPÓN-POLO-PAVO-COLIFLOR-BRÓCOLI-LEITUGA



SOBREMESA

MAZAPÁN-POLVORÓN-TURRÓN-ROSCÓN-TRONCO DE NADAL-PANETONE-TORTAS-BISCOITOS-FOLLADOS-NOCES-UVAS PASAS-AMÉNDOSAS-AMENDOADOS-

ADORNOS-ORNAMENTOS-ADUBÍOS ENFEITES

BÓLA-GRILANDA-PIÑEIRO-CINTA-CANDEA-MUSGO/CARRIZA-VISGO-CANDEA-ANXO-CAMPÁ-CHEMINEA



FESTAS-CELEBRACIÓNS

AGASALLO-ZORRA-FOLERPA/FARRAPO-PARABÉNS-ENCHENTE-AGUINALDO-PORTAL DE BELÉN



OUTROS

AGASALLO-NOITEVELLA-ANINOVO-REIS-APALPADOR-VILANCICO-PANXOLIÑA-RETROUSO-BRINDE-CHAMPAÑA-CHIFRE/ASUBÍO/PITO-LINGUA DE SOGRA-PAPÁ NOEL-ANO NOVO-PASCUAS-COTILLÓN-PUCHO DE PAPEL-SERPENTINA-COLAR