

Nome _____ Data _____

Cando o corazón falla

«O cantante italiano Giuseppe Pino Mango morreu aos 60 anos de idade tras sufrir un infarto durante un concerto na localidade italiana de Policoro.

Membros do seu equipo subiron a axudalo e foi trasladado inmediatamente a un hospital próximo, onde faleceu pouco despois».

Alexandra leu esta noticia e quedou moi impresionada. Que morte tan trágica!

Pero ela sabe que o corazón é un órgano que ás veces falla sen aviso previo.



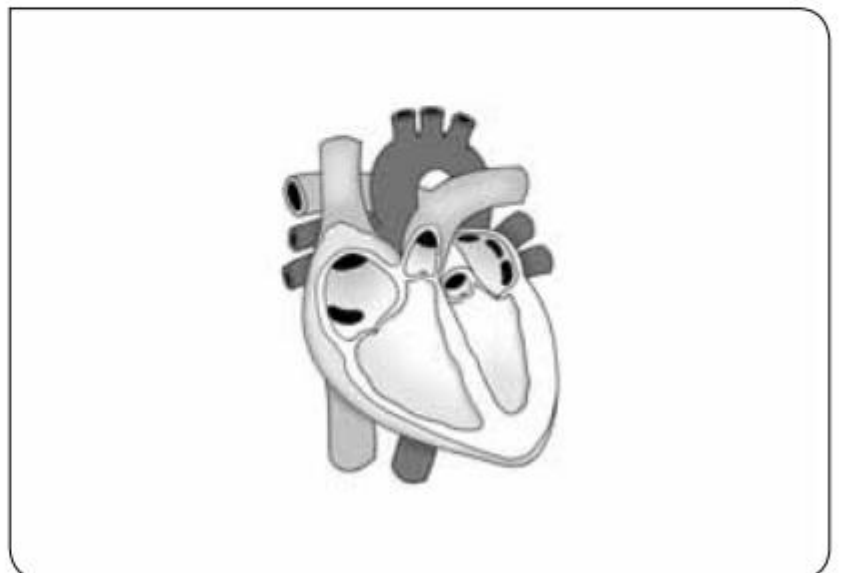
1 O corazón está formado por catro cavidades, dúas aurículas e dous ventrículos, que se comunican entre si dúas a dúas.

a) Como están comunicadas as cavidades do corazón?

- A aurícula esquerda co ventrículo esquerdo e a aurícula dereita co ventrículo dereito.
- A aurícula esquerda co ventrículo dereito e a aurícula dereita co ventrículo esquerdo.
- A aurícula esquerda coa aurícula dereita e o ventrículo esquerdo co ventrículo dereito.

b) Sinala no esquema do corazón as seguintes partes:

- válvula
- aurícula dereita
- aurícula esquerda
- ventrículo dereito
- ventrículo esquerdo
- vea cava superior
- vea cava inferior
- arteria aorta



- 2** O corazón é un órgano musculoso que se relaxa e contrae continuamente. Con eses movementos, que chamamos latexos, impulsa o sangue para que chegue a todo o corpo.

Sinala cales das seguintes afirmacións son verdadeiras (V) e cales falsas (F).

	V / F
O movemento de contracción chámase sístole e o de relaxación, diástole.	
Cando os ventrículos se contraen, o sangue sae do corazón polas veas.	
O ventrículo esquerdo contráese e impulsa o sangue cargado de osíxeno a través da vea cava.	
As veas levan o sangue ao corazón, e desembocan na aurícula dereita.	
O sangue sae do ventrículo dereito polas arterias pulmonares cara aos pulmóns.	

- 3** Ao corazón chega o sangue venoso, que vén desde as células cargado con dióxido de carbono e pobre en osíxeno. Pero ao corazón tamén chega sangue osixenado nos pulmóns, para ser distribuído por todo o corpo.

a) Le o seguinte parágrafo e subliña en cada caso a opción correcta.

O sangue está formado por *plasma* / *auga* e células.

As células poden ser de tres tipos: *glóbulos vermellos* / *plaquetas*, que son as máis abundantes e a súa función consiste en transportar *osíxeno* / *nutrientes*; *glóbulos brancos* / *plaquetas*, que axudan a pechar as feridas cando se produce unha *hemorragia* / *infección*; e *glóbulos brancos* / *plaquetas*, que cumpren unha función de defensa do noso corpo contra as *infeccións* / *hemorragias*.

b) Relaciona mediante frechas.

- | | |
|-------------|--|
| Arterias • | • Conducen o sangue polo interior dos órganos. |
| Veas • | • Son vasos sanguíneos grosos e elásticos. |
| Capilares • | • Levan o sangue desde os órganos ao corazón. |

- 4** Pino Mango faleceu vítima dun infarto de miocardio. Alexandra acaba de estudar no colexio as enfermidades do corazón.

En que consiste un infarto de miocardio? Sinala a opción correcta.

- Na obstrución dalgunha das válvulas do corazón.
- Nunha rotura nas arterias coronarias, que causa unha hemorragia interna.
- Nunha falta de circulación sanguínea ao corazón, pola obstrución das arterias coronarias.

- 5** Algúns infartos sobreveñen sen aviso previo, pero a maioría deles ocorren tras longos períodos de problemas cardíacos. Por iso, Alexandra sabe que debe coidarse e adquirir uns hábitos saudables para o aparello circulatorio.

As seguintes recomendacións non son saudables para o aparello circulatorio. Escribeas correctamente debaixo.

- a) Facer deporte regularmente, catro ou cinco veces ao mes.

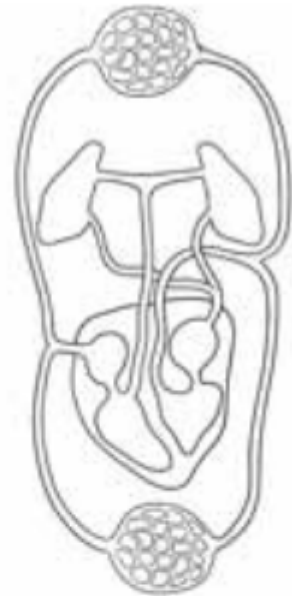
- b) Evitar o consumo de peixe azul e aceite de oliva.

- c) Ver a televisión no noso tempo libre e de ocio, sobre todo programas sobre saúde.

- d) Tomar diariamente como merenda un vaso de leite, unha peza de froita e algún doce ou embutido.

- 6** Alexandra estudou que a circulación humana, coma a do resto de mamíferos, é dobre, é dicir, ten circulación pulmonar e circulación xeral.

- a) Sinala cal das seguintes afirmacións explica que a circulación sexa dobre.
- Para que un glóbulo vermello percorra todo o corpo, ten que pasar dúas veces polo corazón.
 - O sangue circula por dous tipos de vasos sanguíneos, as veas e as arterias.
 - No corazón hai dous tipos de cavidades, as aurículas e os ventrículos.
- b) O esquema da dereita mostra a dobre circulación. Colorea en verde a circulación pulmonar e en amarelo a circulación xeral.



- 7** O sangue transporta nutrientes e osíxeno a todas as células do corpo, pero tamén transporta as substancias de refugo que produce cada célula.

Cales son os órganos que eliminan do sangue esas substancias de refugo?

- O aparello dixestivo, os riles e as glándulas sudoríparas.
- Os riles, o corazón e a pel.
- A pel, os pulmóns e os riles.