

1 Indica que requisitos debe presentar todo ser vivo para ser considerado como tal.

.....

2 Indica se a célula que se representa na imaxe é unha célula procariota ou eucariota e explica que características presentan este tipo de células.

.....



3 Nomea dúas características dos organismos do reino dos moneras.

.....

4 Nomea dous beneficios que se deben ás bacterias.

.....

5 Completa:

a) Aspoden ser unicelulares ou pluricelulares. A súa nutrición é, xa que fabrican os seus propios nutrientes mediante a fotosíntese.

b) As grandes algas mariñas son pluricelulares pero non forman
 Case todas as algas son, aínda que algunhas viven sobre a codia das árbores.

6 Observa o organismo que aparece na fotografía e responde as preguntas.

a) A que reino pertence?

.....

b) Por que o cres así?

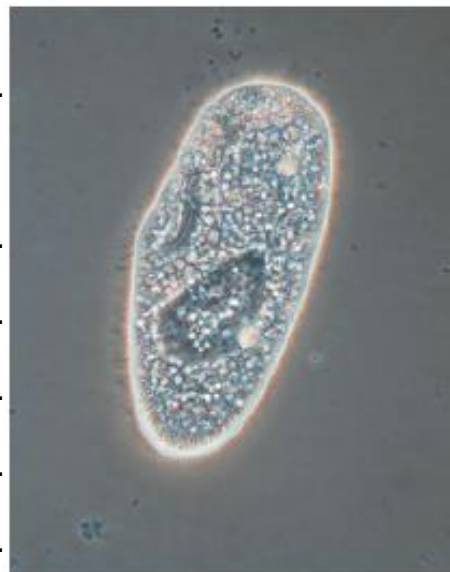
.....

.....

.....

.....

.....



7 Os protozoos poden desprazarse pola auga. Fano de dúas formas posibles:

a) Mediante..... máis ou menos longos e numerosos, que axitan de forma rítmica.

b) Emitindo.....do citoplasma da súa única célula.

8 A malaria é unha enfermidade producida por un Chamado plasmodio, que se transmite mediante a picadura dun.....

9 Di de que tipo de microorganismo se obtén cada un dos beneficios seguintes..

a) Sen eles non poderíamos facer pan, viño ou cervexa:

b) Deles obtéñense antibióticos, como a penicilina:.....

c) Interven na elaboración do iogur ou do queixo:

10 Que diferenzas hai entre un champiñón e unha alga?

.....

.....

1 Investiga sobre estes organismos e completa a información que se pide sobre eles.

SALMONELLA



Reino ao que pertence:

Beneficioso ou prexudicial:.....

Beneficio ou prexuízo que ocasiona:

.....

.....

TRYPANOSOMA



Reino ao que pertence:

Beneficioso ou prexudicial:.....

Beneficio ou prexuízo que ocasiona:

.....

.....

PENICILIO



Reino ao que pertence:

Beneficioso ou prexudicial:.....

Beneficio ou prexuízo que ocasiona:

.....

.....

AMANITA MUSCARIA



Reino ao que pertence:

Beneficioso ou prexudicial:.....

Beneficio ou prexuízo que ocasiona:

.....

.....