

Nome _____

Data _____

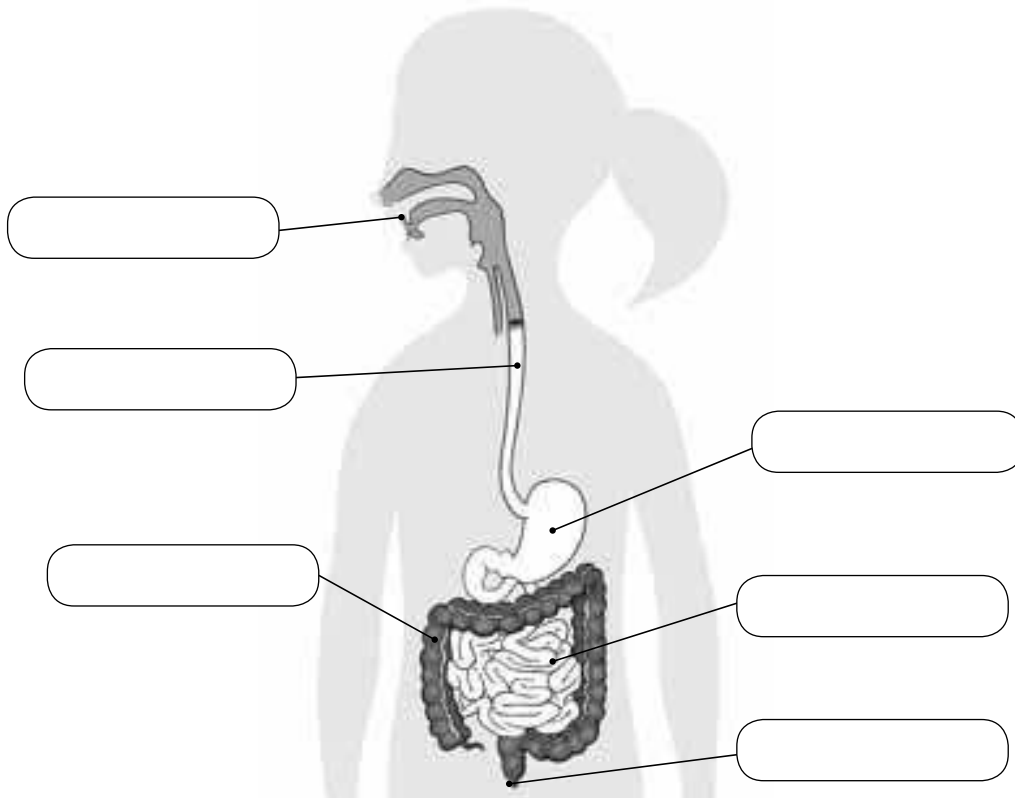
REPASA ESTA INFORMACIÓN.

O aparello dixestivo realiza a dixestión dos alimentos, que consiste en obter os nutrientes que conteñen.

O tubo dixestivo está formado por unha serie de órganos ocios a través dos que discorren os mencionados alimentos. É moi longo para que a dixestión se poida completar.

O tubo dixestivo está formado pola boca, o esófago, o estómago, o intestino grosso, o intestino delgado e o ano.

1 Escribe as partes do aparello dixestivo.



2 Completa as oracións.

- Mediante a dixestión obtéñense os _____ dos alimentos.
- O tubo dixestivo é moi _____ para que os alimentos tarden o tempo suficiente en percorrelo.

Nome _____

Data _____

REPASA ESTA INFORMACIÓN.

O aparello circulatorio serve para facer chegar os nutrientes e o osíxeno a todas as partes do corpo e retirar os refugos. Está formado polo sangue, o corazón e os vasos sanguíneos.

O sangue é un líquido vermello que contén nutrientes, osíxeno e produtos de refugo. Circula por uns condutos, os vasos sanguíneos, que son as arterias, as veas e os capilares.

As arterias conducen o sangue do corazón ao resto do corpo e as veas devolven o sangue ao corazón. Os capilares comunican as arterias e as veas.

1 Responde as preguntas.

- Que elementos forman o aparello circulatorio? _____

- Que función ten o aparello circulatorio? _____

2 Completa as oracións.

- O sangue transporta _____, _____
e _____ de _____.
- O _____ funciona como unha bomba e impulsa o sangue polos vasos sanguíneos.
- O sangue vai do corazón ás pernas polas _____.
- O sangue volve das pernas ao corazón polas _____.
- O sangue pasa das arterias ás veas polos _____.

3 Sinala, entre estas dúas opcións, cal é a función do corazón.

- Impulsar o sangue para que circule polos vasos sanguíneos.
- Limpar o sangue con osíxeno.