

# 1

## Estamos formados por células

PLAN DE MELLORA. Ficha 1

Nome \_\_\_\_\_ Data \_\_\_\_\_

### REPASA ESTA INFORMACIÓN.

As persoas estamos formadas por millóns de partes moi pequenas chamadas **células**.  
As células son as unidades máis pequenas que forman os seres vivos e que realizan as tres **funcións vitais** de nutrición, relación e reprodución.

### 1 Completa a seguinte oración.

Os seres humanos temos en común con todos os seres vivos dúas características:

- Realizamos as funcións vitais de \_\_\_\_\_, \_\_\_\_\_ e \_\_\_\_\_.
- Estamos formados por \_\_\_\_\_.

### 2 Que nome reciben os seres vivos formados por máis dunha célula? Pon dous exemplos deste tipo de seres vivos.

\_\_\_\_\_

### 3 Que instrumento se necesita para observar as células? Por que?

\_\_\_\_\_

\_\_\_\_\_

### 4 Relaciona cada función vital coa súa definición.

- |               |   |
|---------------|---|
| Nutrición •   | • As células divídense e orixinan outras células fillas.                              |
| Relación •    | • As células obteñen as substancias que necesitan para medrar e conseguir enerxía.    |
| Reprodución • | • As células reciben a información do medio que as rodea e poden reaccionar ante ela. |

### 5 Pon tres exemplos de tipos de células do corpo humano. Por exemplo: célula do óso.

\_\_\_\_\_

\_\_\_\_\_

\_\_\_\_\_

# 1

## Os niveis de organización do corpo humano

Nome \_\_\_\_\_ Data \_\_\_\_\_

### REPASA ESTA INFORMACIÓN.

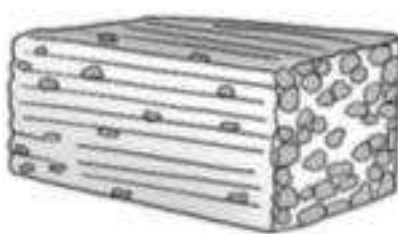
No noso corpo as células do mesmo tipo únense formando **tecidos**. Os tecidos agrúpanse formando **órganos** e a unión de varios órganos dá lugar aos **aparellos** e aos **sistemas**.

O noso organismo está formado pola unión de todos os aparellos e sistemas do noso corpo que traballan de forma coordinada.

### 1 Escribe o nome dos niveis de organización que representan os debuxos.



c \_\_\_\_\_ muscular



t \_\_\_\_\_ muscular



\_\_\_\_\_

### 2 Que é un tecido? Pon dous exemplos de tecidos do noso corpo.

\_\_\_\_\_  
\_\_\_\_\_

### 3 Completa o texto escribindo as palabras que faltan.

Un a \_\_\_\_\_ consta de órganos de diferente tipo ou de varios sistemas que funcionan de xeito coordinado para realizar un traballo. O a \_\_\_\_\_ d \_\_\_\_\_ inclúe órganos como a lingua, o estómago, o fígado ou os intestinos.

### 4 Completa a táboa escribindo os textos que faltan.

Nivel de organización	Definición	Exemplo
Órgano		
	Varios órganos do mesmo tipo que realizan a mesma función.	

Nome \_\_\_\_\_ Data \_\_\_\_\_

**REPASA ESTA INFORMACIÓN.**

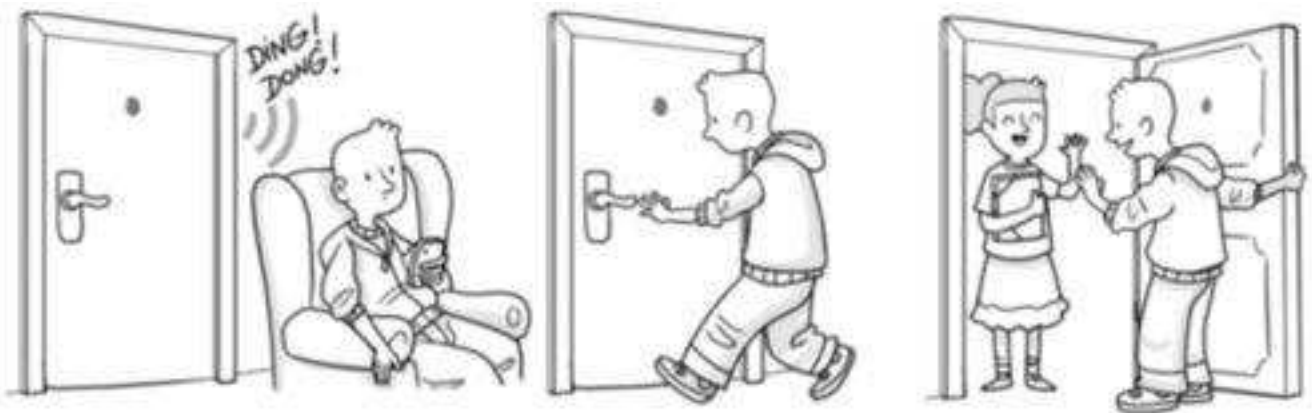
A **función de relación** permítenos percibir todo o que acontece ao noso arredor e reaccionar dunha forma adecuada. Nela interveñen os **órganos dos sentidos**, o **sistema nervioso** e o **aparello locomotor**.

**1** Relaciona as dúas columnas.

- |                        |  |
|------------------------|--|
| Órganos dos sentidos • | • Corremos para coller o autobús porque chegamos tarde.  |
| Sistema nervioso •     | • Oímos o timbre da porta.   |
| Aparello locomotor •   | • O cerebro dáse de conta de que vai frío e envía ordes aos músculos dos brazos para que poñamos o abrigo. |

**2** Señala as situacións en que interveñ a función de relación.

- Comemos unha mazá.
- Acariñamos un gato e notamos a suavidade do seu pelo.
- Aceleramos o paso para cruzar por un paso de peóns antes de que cheguen os coches.

**3** Explica como se leva a cabo a función de relación neste proceso.


---



---



---

Nome \_\_\_\_\_ Data \_\_\_\_\_

**REPASA ESTA INFORMACIÓN.**

Os **órganos dos sentidos** captan información do exterior e envían a polos nervios ata o cerebro.

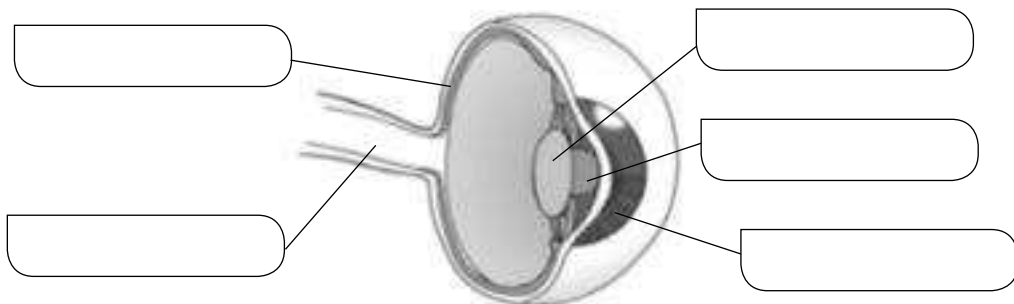
**1 Completa as oracións utilizando as seguintes palabras.**

nervios – papilas – cerebro – lingua – caracol – receptores – auditivo

No \_\_\_\_\_ encóntranse os receptores que captan os sons. O caracol está unido ao nervio \_\_\_\_\_, a través do cal a información se transmite ao \_\_\_\_\_.

Na pel encóntranse os \_\_\_\_\_ do sentido do tacto, que están unidos aos \_\_\_\_\_, a través dos cales a información chega ao cerebro.

Na superficie da \_\_\_\_\_ encóntranse as \_\_\_\_\_ que conteñen os receptores dos sabores.

**2 Escribe os nomes das partes do ollo.****3 Escribe os nomes das partes do nariz.**