

Que tal foi o traballo a semana pasada? Para esta temos dous traballos, que non podemos deixarnos ir, vale? Xa que estamos en casa imos aproveitar todo ese tempo libre para aprender algunhas cousas!

Para o luns 20/04/2020 tedes un traballo sobre os animais vertebrados. Debedes buscar información sobre eles e despois recortar e pegar as imaxes que atoparedes máis adiante no seu lugar correcto na primeira folla do traballo. Na segunda tedes as mesmas imaxes máis grandes non para recortar, máis ben para velas mellor.

Para o mércores 22/04/2020 tedes outro tamén sobre os animais vertebrados. É a terceira folla do traballo. Tedes que escoller un animal vertebrado ao voso gusto e buscar a información necesaria para completar a ficha sobre ese animal.

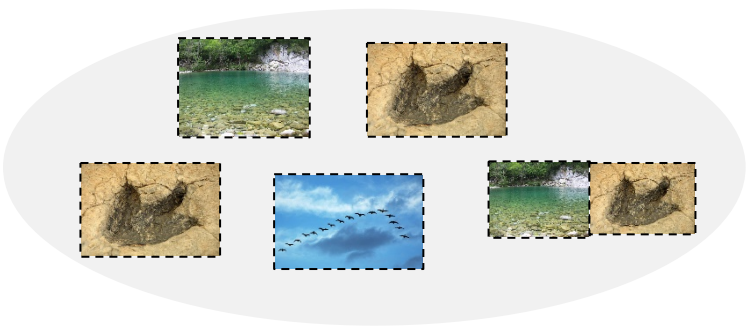
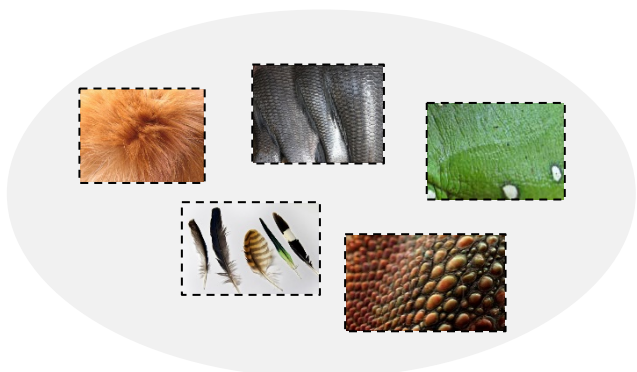
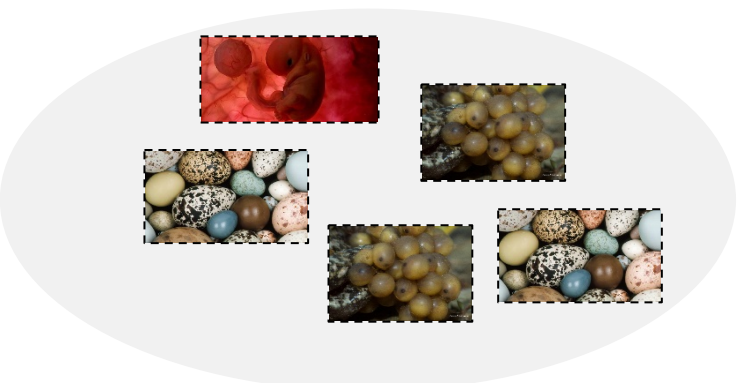
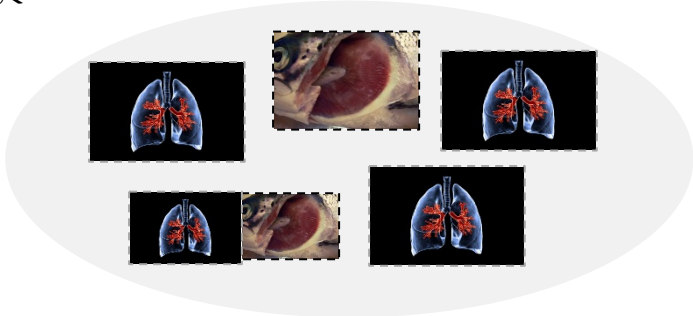
Veña, a poñerse as pilas e traballar un pouco, que pronto nos veremos e quero botarlle unha ollada ao que fixestes!

Nome: _____

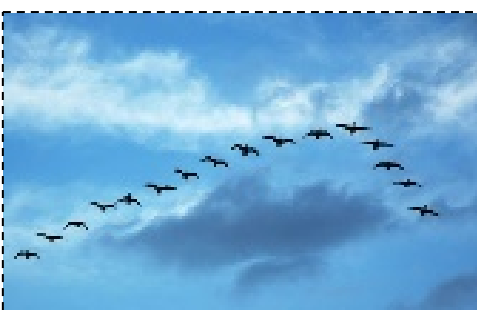
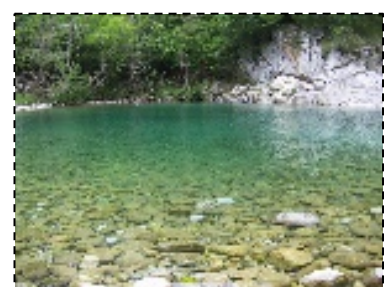
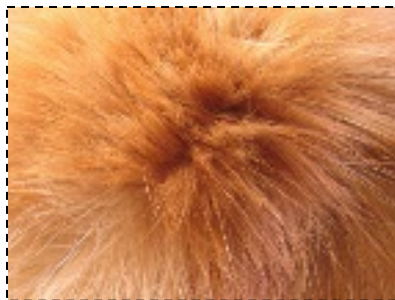
Traballo: “Os vertebrados”

Primeiro imos completar este cadro onde comparamos diferentes tipos de animais vertebrados.

| | Mamíferos | Aves | Réptiles | Anfibios | Peixes |
|-----------------------------------|-----------------------------|-----------------------------|-----------------------------|-----------------------------|-----------------------------|
| Como respiran? | Pega aquí o que corresponda | Pega aquí o que corresponda | Pega aquí o que corresponda | Pega aquí o que corresponda | Pega aquí o que corresponda |
| Como teñen as crías? | Pega aquí o que corresponda | Pega aquí o que corresponda | Pega aquí o que corresponda | Pega aquí o que corresponda | Pega aquí o que corresponda |
| Que cobre a súa pel? | Pega aquí o que corresponda | Pega aquí o que corresponda | Pega aquí o que corresponda | Pega aquí o que corresponda | Pega aquí o que corresponda |
| Como adoitan desprazarse? | Pega aquí o que corresponda | Pega aquí o que corresponda | Pega aquí o que corresponda | Pega aquí o que corresponda | Pega aquí o que corresponda |
| Que subgrupos coñeces? | | | | | |
| Escribe tres animais de cada tipo | | | | | |



Por se as imaxes a recortar quedan moi pequenas aquí as tes ampliadas para velas ben:



Agora pensa no animal vertebrado que máis che guste e busca toda a información que poidas sobre o mesmo para poder elaborar unha "ficha" deste animal.

| CLASIFICACIÓN | IMAXES DO ANIMAL |
|--|-----------------------------|
| NOME DO ANIMAL: | |
| GRUPO DENTRO DOS INVERTEBRADOS: | |
| SUBGRUPO DENTRO DESTE GRUPO: | |
| COMO SE REPRODUCE: | |
| DE QUE SE ALIMENTA: | |
| CARACTERÍSTICAS | |
| PESO: | IMAXES DO ENTORNO ONDE VIVE |
| TAMAÑO: | |
| DESCRIPCIÓN (CORPO, PEL, CORES, FORMA...): | |
| DIFERENCIAS SALIENTABLES ENTRE MACHOS E FEMIAS: | |
| CARACTERÍSTICAS PRINCIPAIS DO SEU HÁBITAT: | |
| PAÍSES OU REXIÓNS ONDE É MÁIS COMÚN QUE ATOPALO: | |
| CARACTERÍSTICAS MÁIS SALIENTABLES DOS SEUS COSTUMES E FORMA DE VIDA: | |
| | |
| | |
| | |