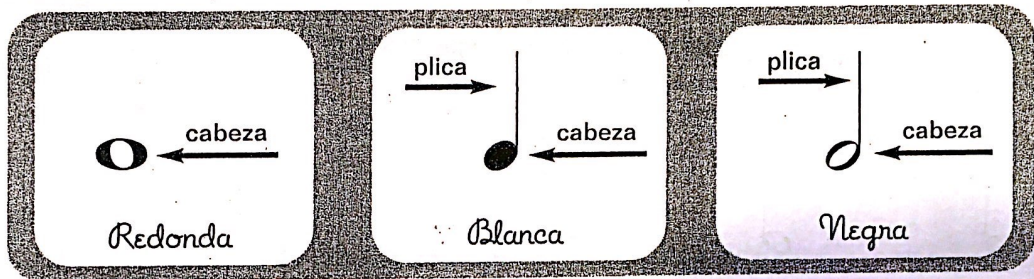


# Como escribir las plicas correctamente

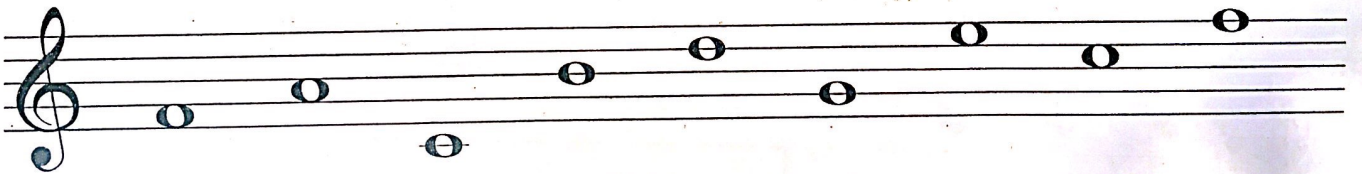
Observa que en las notas por debajo de la tercera línea, la plica se pone a la derecha y hacia arriba. En las notas por encima de la tercera línea las plicas se ponen a la izquierda y hacia abajo. El "Si" de la tercera línea se escribe indiferentemente con la plica hacia arriba o hacia abajo.



Do Re Mi Fa Sol La Si



Trasforma las redondas en blancas poniendo plicas correctamente.



Escribe el nombre de las notas

\_\_\_\_\_