



XUNTA
DE GALICIA

POLOS CREATIVIVOS

SA-11F5-Investigando as estrelas

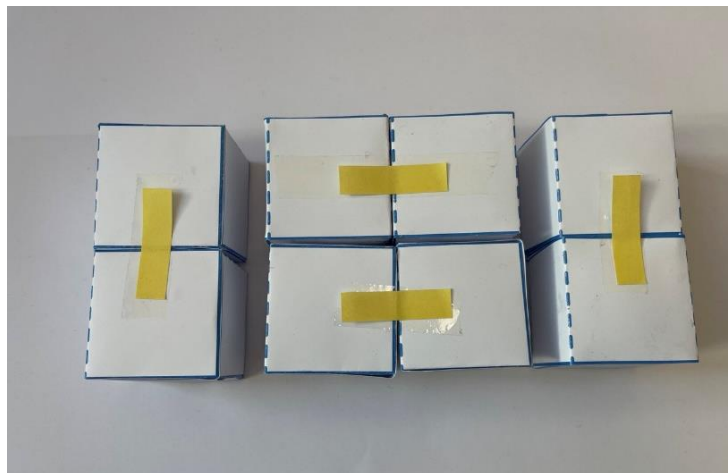
PASO A PASO DA MONTAXE



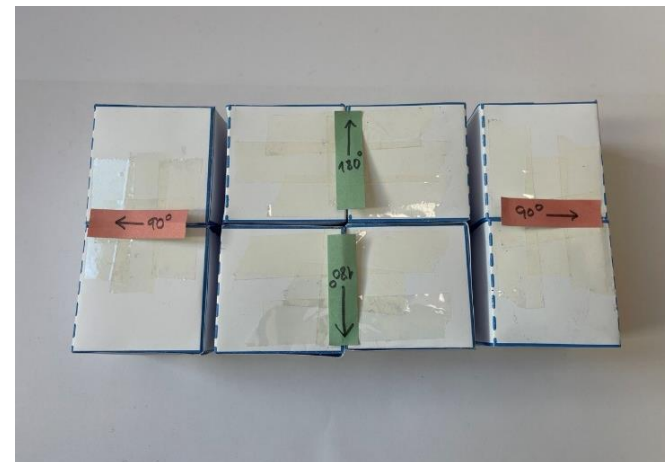
1. Recorta e prepara os 8 cubos. Podes reforzar as aristas.



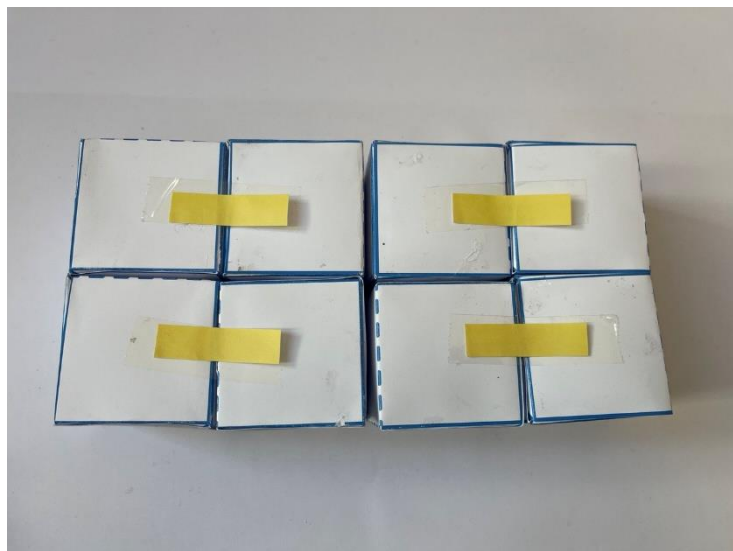
2. Colócaos como se mostra na imaxe en dúas filas de 4.



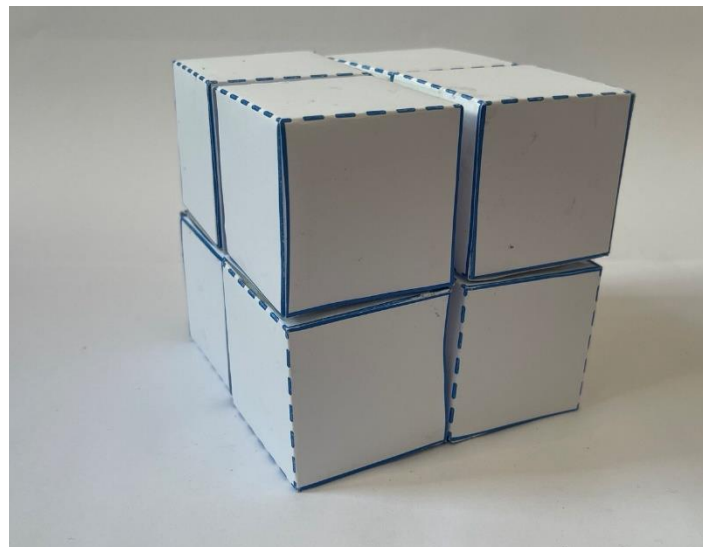
3. Pega con cinta adhesiva os cubos de dous en dous.



4. Xira os bloques de cubos no ángulo indicado (90 e 180).



5. Una vez xirado, pega de novo asegurando as unións.



6. Amorea os cubos e xa tes a estrutura feita.



7. Recorta as imaxes das científicas.



8. Vai enchendo as caras (tamén as ocultas). Flexicubo listo!