



Nome _____ Data _____

1 Que características comparten todos os seres vivos? Marca.

Nacen.

Aliméntanse.

Reprodúcense.

Teñen ás e plumas.

Corren pola terra.

Morren.

2 Observa a planta e escribe o número que corresponda.

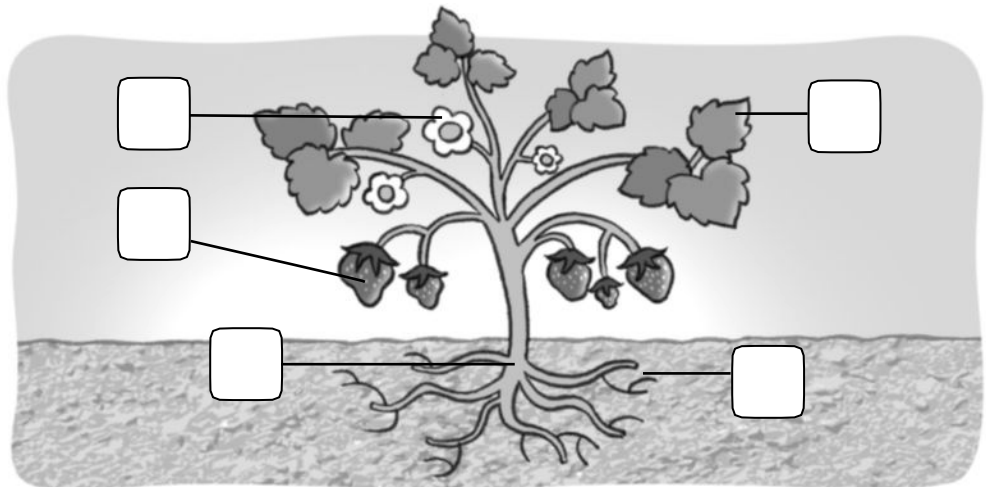
1. raíz

2. talo

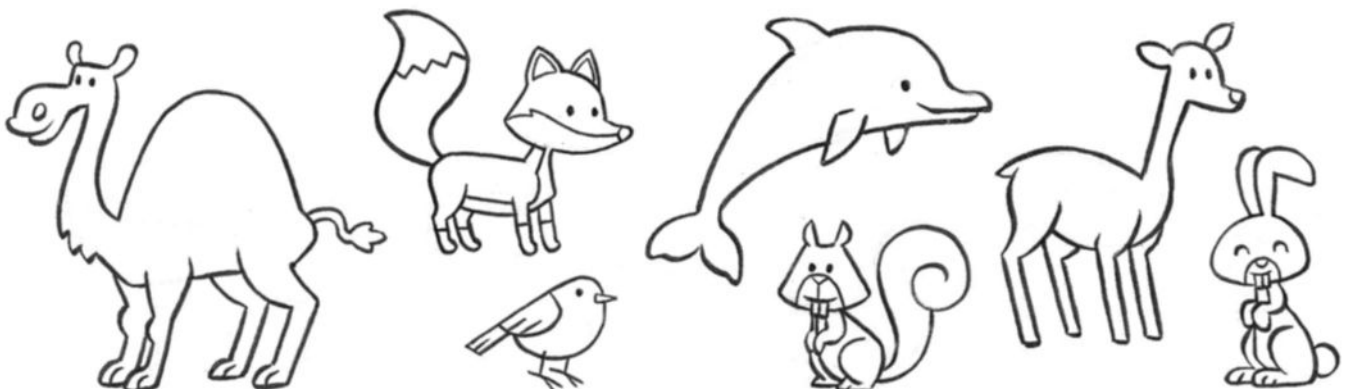
3. folla

4. flor

5. froito



3 Colorea os animais que viven no bosque.



4 Le como se alimentan estes animais e completa.

carnívoro

herbívoros

omnívoros



O xabaril come todo tipo de alimentos.

É un animal



A cebra aliméntase de plantas.

É un animal



A aquia aliméntase da carne doutros animais.

É un animal

5 Le e une.

Os animais ovíparos •

• nacen do ventre da súa nai.

Os animais vivíparos •

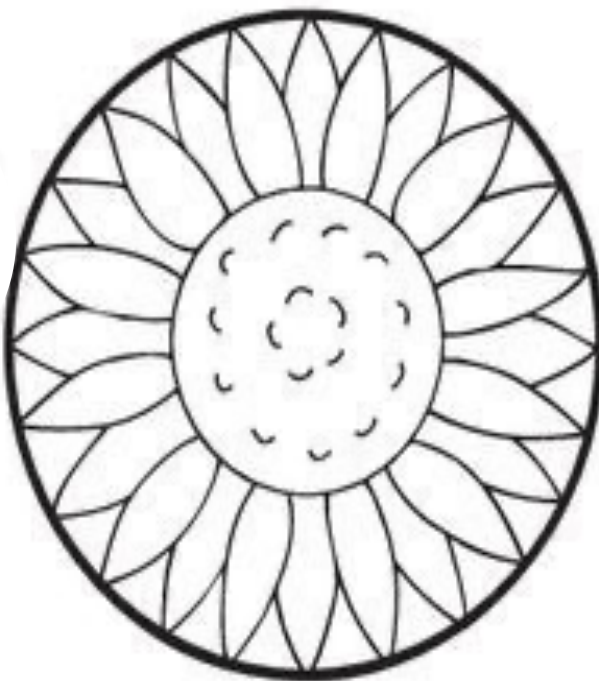
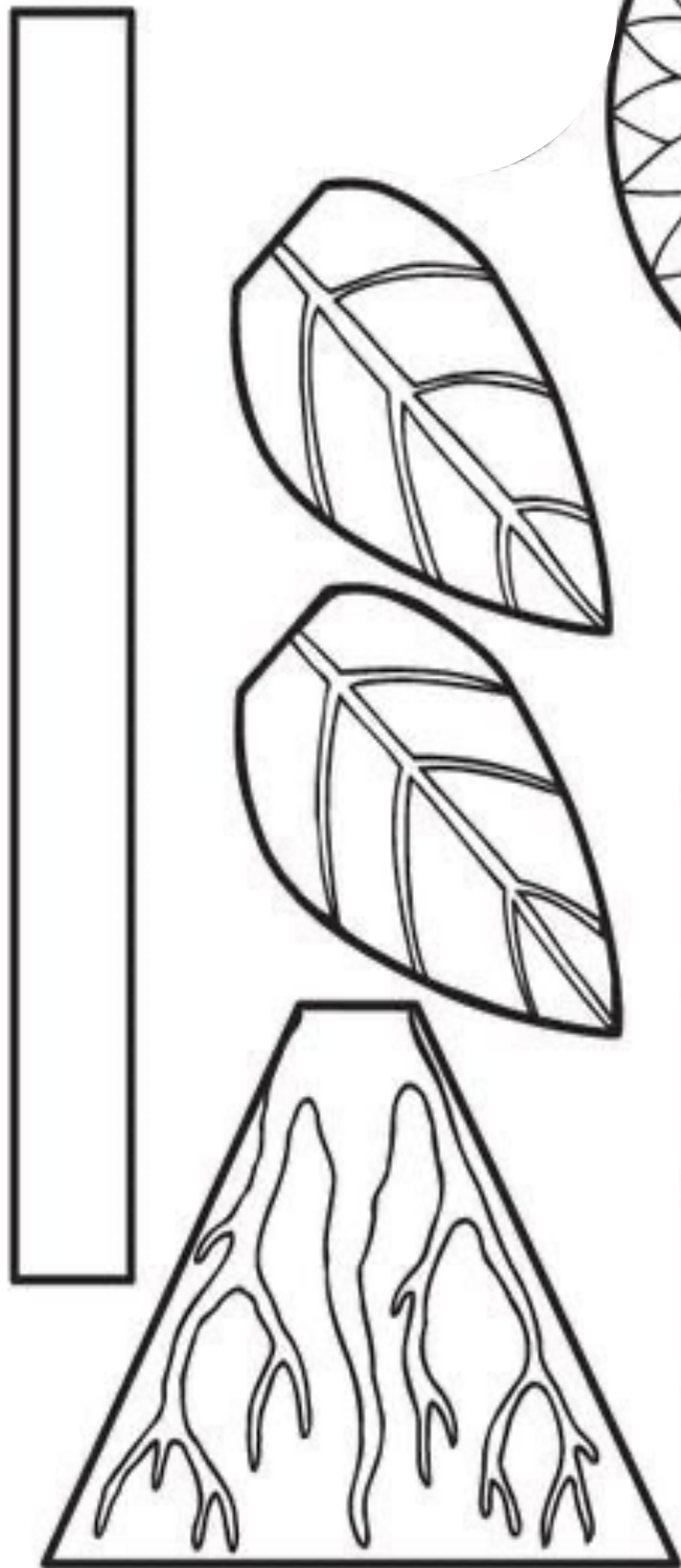
• nacen de ovos.

6 Escribe nomes de animais.

domésticos

salvaxes

PARTES DUNHA PLANTA: recorta, ordena e pega as partes desta planta. Despois coloca ao lado de cada parte o cartel que lle corresponde



RAÍZ

TALO

FOLLAS

FLOR