

Os diminutivos, aumentativos e despectivos

- Os sufixos **diminutivos** engádenlle ao lexema un matiz de afecto ou de pequenez.
- Os **aumentativos** indican maior tamaño.
- Os **despectivos** achegan un valor negativo.



6 Copia as seguintes palabras e rodea os sufixos:

zapatón	manchón	cabezota	feúcho
gordecho	cadelucha	laciño	caixiña
golazo	mozote	narigón	portón

- Agora, clasifica as palabras anteriores neste cadro:

diminutivos	aumentativos	despectivos

7 Algunhas palabras parecen aumentativos ou diminutivos pola súa terminación, pero non o son.

- Fixate ben e sinala cun X as que non conteñen sufixos diminutivos, aumentativos ou despectivos:

cociña	<input type="checkbox"/>	abrazo	<input type="checkbox"/>	caixiña	<input type="checkbox"/>	sardiña	<input type="checkbox"/>
pantalón	<input type="checkbox"/>	fariña	<input type="checkbox"/>	olliño	<input type="checkbox"/>	patadón	<input type="checkbox"/>
muíño	<input type="checkbox"/>	cabaza	<input type="checkbox"/>	camiño	<input type="checkbox"/>	panxoliña	<input type="checkbox"/>
caramuxo	<input type="checkbox"/>	ricacho	<input type="checkbox"/>	golfiño	<input type="checkbox"/>	niño	<input type="checkbox"/>
leirón	<input type="checkbox"/>	casucha	<input type="checkbox"/>	león	<input type="checkbox"/>	doniña	<input type="checkbox"/>

- Clasifica as demais segundo conteñan sufixos aumentativos (A), diminutivos (Di) ou despectivos (D).

8 Completa o cadro engadindo os sufixos adecuados:

	diminutivos	aumentativos
bolso		
sala		
culler		
coche		
prato		
tarxeta		
casa		
papel		

CIENCIAS NATURAIS (Repaso Tema 4)

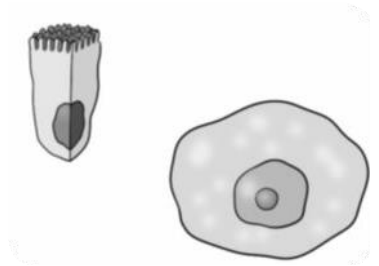
1 Define os seguintes conceptos.

- Célula: _____

- Ser vivo unicelular: _____

- Ser vivo pluricelular: _____

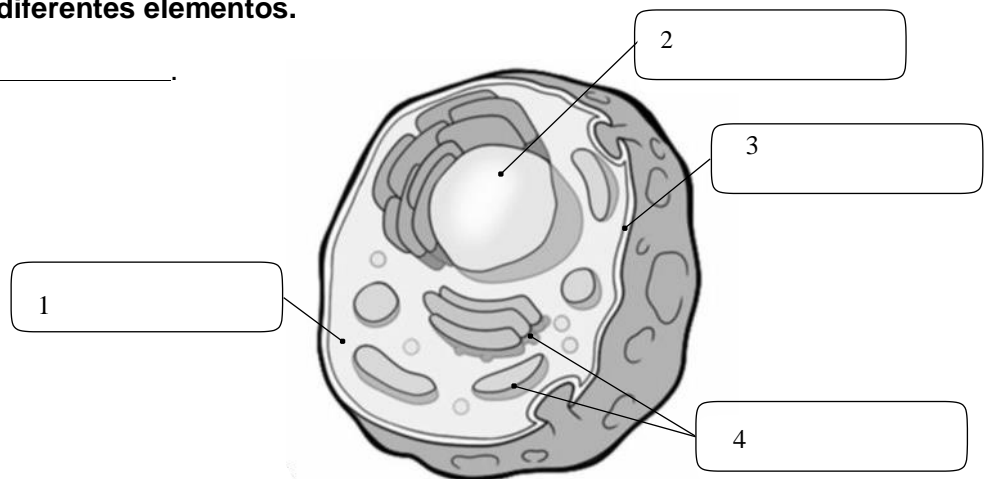
2 Observa a imaxe e explica cales son os aspectos das células dun organismo que diferencian unhas doutras.



3 Nomea os compoñentes principais de todas as células.

4 Determina o tipo de célula representada na imaxe e completa os cadros cos nomes dos seus diferentes elementos.

Célula _____.



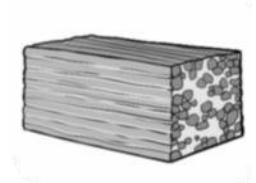
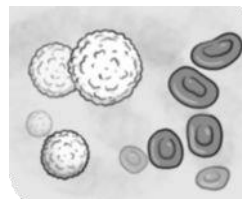
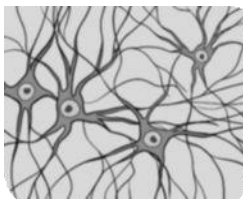
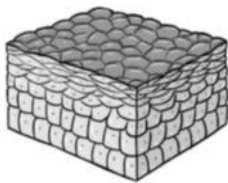
5 Escribe en orde, de menor a maior complexidade, os niveis de organización dos seres vivos pluricelulares.

6 Relaciona ambas as columnas.

- | | |
|-------------|---|
| órgano • | • Formado por varios órganos do mesmo tipo e coa mesma función. |
| aparello • | • Unión de todos os aparellos e sistemas. |
| organismo • | • Unión de varios tecidos organizados para funcionar conxuntamente. |
| tecido • | • Formado por órganos diferentes ou por varios sistemas, que funcionan de maneira coordinada para realizaren un traballo. |
| sistema • | • Agrupación de células do mesmo tipo. |

7 Explica as diferenzas existentes entre un sistema e un aparello.

8 Unha bacteria non presenta nin tecidos, nin órganos, nin sistemas, nin aparellos. Pode ser considerada un organismo? Razona a resposta.

9 Observa as seguintes imaxes e escribe debaixo o nome do tecido ao que representa cada unha.

A. _____ B. _____ C. _____ D. _____

10 Completa a táboa.

Función	Tecidos animais	Tecidos vexetais
Protectora	•	• Súber •
Almacén de substancias	• Tecido adiposo	•
Transporte de substancias	•	• Tecido condutor

