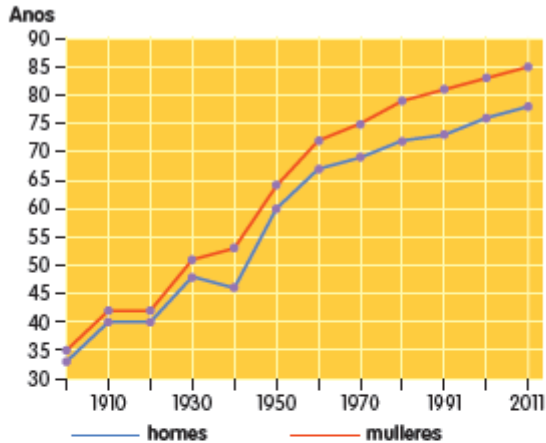


UNIDADE 6:A POBOACIÓN DE ESPAÑA E DE EUROPA

Páxina 87: Traballa coa imaxe, Actividades: 1,2



- 2 Evolución da esperanza de vida en España.

TRABALLA COA IMAXE

Observa o gráfico 2.

- Como evolucionou a esperanza de vida en España?
- A esperanza de vida é maior nos homes ou nas mulleres?

RESPOSTA:

Traballa coa imaxe

- Foi incrementándose ao longo do século xx.
- É maior entre as mulleres.

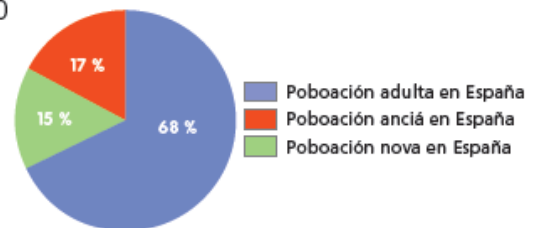
ACTIVIDADES

- 1 Calcula o saldo natural de España no ano 2012 a partir destes datos.

■ Nacementos ► 455.000 ■ Defuncións ► 403.000

- 2 Observa este gráfico e contesta.

- Que representa este gráfico?
- Que grupo de idade é o menos numeroso?
- Coa información do gráfico, por que cres que a poboación española é unha poboación envellecida?



RESPOSTA:

Solucionario

- 1 O saldo natural é positivo en 52.000 persoas.
- 2 • Representa a distribución da poboación española por grupos de idade. • O grupo de poboación nova. • Porque a porcentaxe de poboación anciá é moi alta.

Páxina 89: Traballa coa imaxe, Actividade: 2



TRABALLA COA IMAXE

- Observa o mapa 4 e di o nome das catro Comunidades Autónomas con maior número de inmigrantes.
- Cales son as Comunidades con menos inmigrantes?
- Por que cres que nas zonas costeiras do Mediterráneo hai máis poboación estranxeira ca no interior?

4 Número de inmigrantes por Comunidades e Cidades Autónomas.

RESPOSTA:

Traballa coa imaxe

- Cataluña, C. Valenciana, C. de Madrid e Andalucía.
- Asturias e Cantabria.

2 **Calcula o saldo migratorio de España en 2012 a partir dos seguintes datos.**

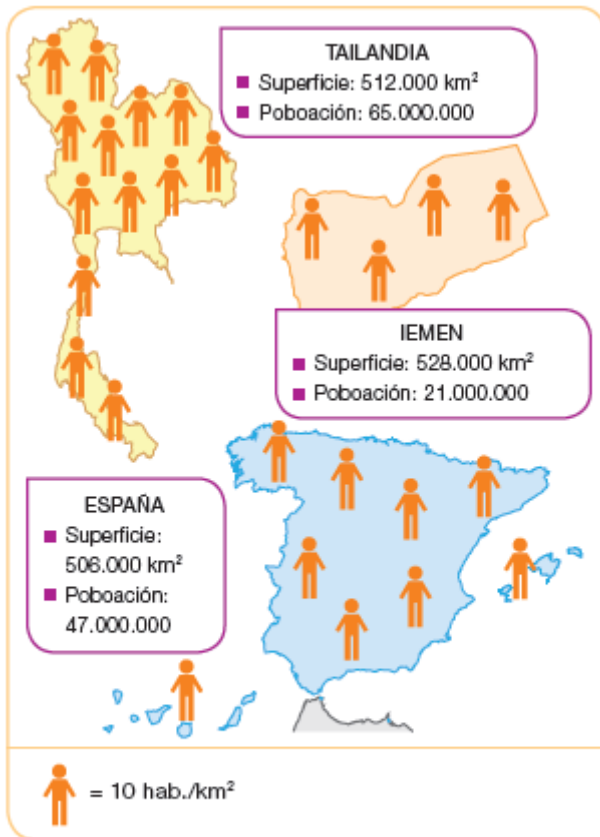
Emigrantes	445.000
Inmigrantes	305.000

Intelixencia lóxico-matemática

RESPOSTA:

2 En 2012, o saldo migratorio foi negativo: partiron de España 140.000 persoas máis das que chegaron.

Páxina 90: Traballa coa imaxe



TRABALLA COA IMAXE

- Observa a lenda deste gráfico. Que representa?
- Cantos bonequiños hai en cada país?
- Por que cres que os bonequiños están máis xuntos en Tailandia e máis separados en España e Iemen?
- Agora, calcula a densidade de poboación de cada país cos datos que necesites e anótala no caderno.
- Cal é o país con maior densidade de poboación?
- Compara a superficie que teñen os tres países. Por que cres que a densidade de poboación é tan diferente se a superficie é similar?

Intelixencia lóxico-matemática

1 Densidade de poboación de España, Tailandia e Iemen.

RESPOSTA:

Traballa coa imaxe

Densidade de poboación de España, Tailandia e Iemen

- Indica que cada figura representa 10 habitantes por quilómetro cadrado.
- 13 en Tailandia, 4 en Iemen e 9 en España.
- Porque a densidade de poboación é maior en Tailandia ca en Iemen e España.
- Tailandia: 126,95 hab./km²; Iemen: 39,77 hab./km², e España: 92,88 hab./km².
- Tailandia.
- A superficie dos tres é similar, pero uns países teñen máis poboación ca outros. Tailandia é o que máis habitantes ten; Iemen, o país que menos.