



PLAN DE ACTUACIÓN ANTE EMERXENCIAS

Tipo de emerxencia

EMERXENCIA PARCIAL

Orixinada por un accidente que pode ser controlado polos medios dispoñibles no propio Centro. Os efectos da emerxencia parcial quedarán limitados a unha zona do Centro. Pode implicar unha evacuación parcial da zona afectada. Esta situación implica que unha parte das persoas do Centro están en situación de risco.

EMERXENCIA XERAL

Causada por un accidente que pode poñer en perigo a todas, ou unha parte importante, as persoas que están no Centro. Precisa actuación de todos os equipos e medios de protección do Centro, mesmo con axuda externa.

Precisa a evacuación total de todas as persoas presentes no Centro.

DIRECCIÓN DE EQUIPOS e COMPOSICIÓN DE LOS EQUIPOS		
	DIRECCIÓN dos EQUIPOS	MEMBROS
DIRECCIÓN EMERXENCIA	<p>1º.-A persoa que ocupe a Dirección do Centro</p> <p>Se non estivera sería substituída polas seguintes persoas e na seguinte orde:</p> <p>2º.-A persoa que ocupe a Xefatura de Estudos.</p> <p>3º.-A Persoa que ocupe a Secretaría do Centro.</p> <p>4º.-O profesor ou profesora de mais antigüidade no Centro</p> <p>5º.-Responsable da Cociña</p> <p>6º.-Conserxe</p>	
EQUIPO de EVACUACIÓN	<p><u>Membros do Equipo de Evacuación:</u></p> <p>1º.-A persoa que ocupe a Xefatura de Estudos.</p> <p>Se non estivera sería substituída polas seguintes persoas e na seguinte orde:</p> <p>2º.-A Persoa que ocupe a Secretaría do Centro.</p> <p>3º.-A persoa que sexa Dirección de Emerxencia</p>	<p><u>Membros do Equipo de Evacuación:</u></p> <ul style="list-style-type: none"> • O Profesorado presente nas aulas. • Profesorado de Garda.
INTERVENCIÓN	<p>1º.-A persoa que ocupe a Secretaría do Centro</p> <p>Se non estivera sería substituída polas seguintes persoas e na seguinte orde:</p> <p>2º.-Quen sexa Dirección de Emerxencia.</p>	<p><u>Membros do Equipo de Intervención:</u></p> <p>Persoa de Conserxería.</p>

Actuación ante unha emerxencia

PRIMEIRA ACTUACIÓN:

- Calquera persoa do Centro que detecte unha situación de risco debe notificalo á Dirección do Centro.
- A Dirección do centro acudirá ao lugar onde se atopa a situación de risco, avaliando a situación de emerxencia.

ACTIVACIÓN DO PLAN DE AUTOPROTECCIÓN:

- Se hai que abandonar o edificio, a Dirección de Emerxencia fará soar a alarma de emerxencia (soará o timbre de clase de forma seguida ou intermitente, máis de un minuto).
- Se é unha emerxencia parcial, indicará as zoas a evacuar.
- Se é emerxencia xeral, indicará que todos deberán evacuar.
- A Dirección de Emerxencia valorará a necesidade de chamar a axuda externa (112).

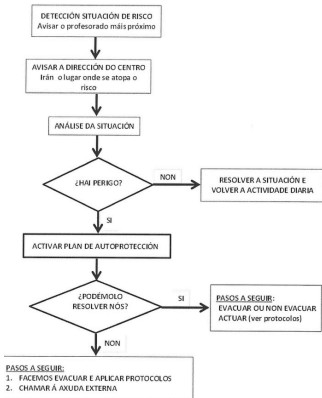
- Se se activa o Plan de Autoprotección, e non hai que saír do edificio, a Dirección de Emerxencia comunicará a necesidade de permanecer nos seus postos.
- Neste caso, todas as persoas do edificio estarán en silencio para poder escoitar as instrucións pertinentes.

Se hai que saír do edificio

- O profesorado que se encontre na aula será a última persoa en abandonar a aula, asegurándose que ninguén quede nela.
- O persoal docente sacará ao seu alumnado seguindo as vías de evacuación, a menos que a Xefatura de Evacuación estableza algunha alternativa.
- Comprobada a aula, abrirá a porta da seguinte aula comprobando que non queda ninguén, pechará a porta e baixará co seu alumnado cara o punto de encontro. Non se comprobará ningunha aula máis.
- O persoal docente cuxa aula, no sentido da evacuación, estea antes dos aseos, será quen revise se hai alumnado neles. En caso afirmativo sacará a dito alumnado e volverá con eles para seguir cos seu alumnado.

Modo de saír da aula

- O profesorado irá detrás do seu alumnado. Controlará que ninguén se perda. Débese recordar se hai alumnado no baño.
- Facilitarase a incorporación doutras persoas que saen das outras aulas ao corredor.
- A saída deberá facerse **SEN PRÉSA PERO SEN PAUSA**.
- Sairase en silencio ata chegar ao punto de encontro.
- No punto de encontro separarase ao alumnado por cursos.
- O profesorado pasará lista do seu alumnado.
- No caso de detectar algunha anomalía no punto de encontro, informar a Xefatura de Evacuación; éste avisará á Dirección de Emerxencia.
- A Xefatura de Evacuación comprobará que todo o persoal evacuou o edificio. Informará á dirección de Emerxencia.
- Se alguén queda sen evacuar, a Dirección de Emerxencia xunto coa Xefatura de Evacuación decidirán o plan de rescate ou esperar á axuda externa, "a vida dun colectivo primará sobre a individual".
- Durante o tempo que dure a emerxencia **TODO** o persoal permanecerá no punto de encontro.



Protocolo de confinamiento

- Activarase no caso de existir algunha persoa con incapacidade para poder evacuar os edificios.
- EDIFICIO INFANTIL: Levarase á persoa á aula máis afastada do elemento de risco.
- EDIFICIO ADMINISTRATIVO: Levarase á persoa á zona do ascensor, pechando as portas que comunican co ascensor en todas as plantas.
- As persoas confinadas permaneceran en dito lugar ata que sexan rescatados.
- A Xefatura de Evacuación, co coñecemento da Dirección de Emerxencia, mandará ás persoas ao punto de confinamento, irán co persoal docente co que estivera previamente.

Evacuación edificio de Infantil

- Sairase da aula segundo os planos de evacuación e as pautas anteriores.
- PUNTO DE ENCONTRO: Patio pola Rúa Salvador de Madariaga.
- No caso de non estar presente no edificio ningún membro do equipo de evacuación, nomear un MESTRE ENCARGADO da evacuación do edificio.
- O Mestre encargado, deberá coller o "Walkie talkie" e os listados de alumnado, facer recuento do alumnado e notificarllo á Xefatura de Emerxencia, ésta á súa vez á Dirección de Evacuación. Levará a sinal de tráfico por se fose necesario saír á rúa.
- Deberase ter en conta o alumnado que non estivese na aula de referencia, e notificalo.

- No caso de que a Dirección de Emerxencia e a Xefatura de Evacuación o indicasen o punto de encontro podería ser no patio de infantil, xunto á cancela da Rúa Alfonso X, o Sabio.

Evacuación edificio administrativo

- Sairase da aula segundo os planos de evacuación e as pautas anteriores.
- PUNTO DE ENCONTRO: Patio pola rúa Eduardo Pondal, esquina do pavillón e ximnasio.
- Deberase ter en conta o alumnado que non estivese na aula de referencia, e notificalo á Xefatura de Emerxencia ou Dirección de Evacuación.

- No caso de que a Dirección de Emerxencia e a Xefatura de Evacuación o indicasen o punto de encontro podería ser no patio de infantil, xunto á cancela da Rúa Alfonso X, o Sabio.

Evacuación da zona do salón de actos

- Aqueles grupos que se atopen na zona do salón de actos sairán ordenadamente á Rúa Salvador de Madariaga.
- Os docentes correspondentes, collerán os listados de alumnado e as sinais para cortar o tráfico.
- Na medida do posible notificarán os datos á Xefatura de Evacuación ou Dirección de Emerxencia.

Puntos de encuentro

Zonas peligrosas

