



ACTIVIDADES PARA O LUNS 1 DE XUÑO



Lembra

- A **escala** indica a distancia e o tamaño real dos elementos representados no mapa. A escala pode ser de tres tipos:
 - A **escala numérica** é unha fracción en que o numerador é a medida tomada no plano e o denominador, a equivalencia desa unidade na realidade.
 - A **escala gráfica** é unha recta dividida en segmentos que mostra a relación entre a lonxitude da representación e a distancia real.
 - A **escala textual** exprésase mediante unha relación escrita.
- En función da escala, os mapas poden ser a **pequena escala** e a **grande escala**.

1. Observa estes mapas.

- Que tipo de escala utilizan: gráfica ou numérica?

A: _____

B: _____

- A que escala está representado o mapa A?

Que quere dicir isto?

- Cal é a correspondencia na escala do mapa B?





2. Observa os seguintes mapas e responde.

- Que diferenza encontras entre estes mapas?

.....

- Indica a relación existente nas escalas de cada un dos mapas:

A:

B:

C:

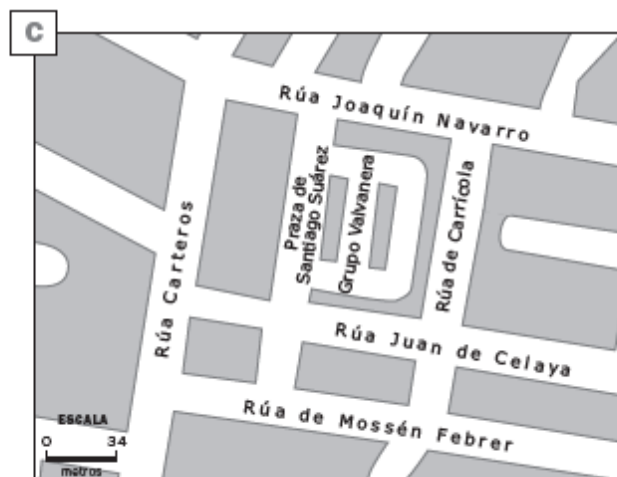
- Se queres facer un plano onde aparezan localizados os comercios do teu barrio, que escala utilizarías? Por que?

.....

- Completa as seguintes frases indicando se os mapas son a grande escala ou a pequena escala:

– Os mapas a teñen maior nivel de detalle.

– Os mapas a presentan menor nivel de detalle, son máis xerais.





Observa a imaxe de satélite e responde.

- A que continente pertence España?

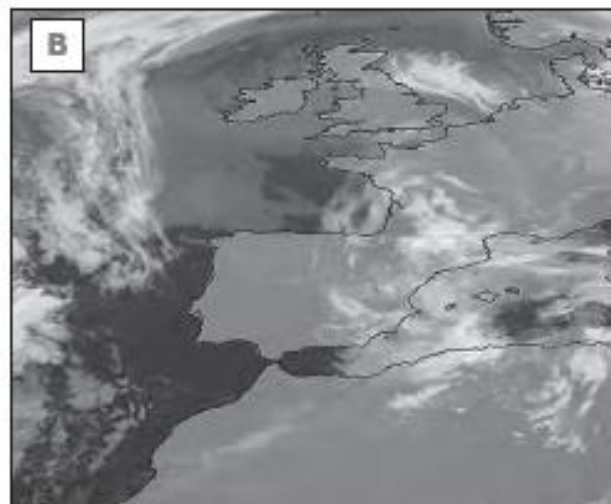
- Rotula sobre a imaxe de satélite o nome do océano e mares que rodean a península ibérica.

- Que territorios españois faltan na imaxe de satélite?



Observa as imaxes e escribe cal delas utilizarías para cada un dos seguintes obxectivos.

- Predecir o tempo: _____
- Analizar un desastre ambiental: _____
- Elaborar un plano: _____
- Estudar o relevo: _____





ACTIVIDADES PARA O MÉRCORES 3 DE XUÑO

Le o texto con atención, logo elabora as actividades.

A Volta ciclista e o relevo de España

Os ciclistas son os deportistas que máis experimentaron a variedade do relevo español. Cada ano que participan na Volta a España percorren máis de 3.000 quilómetros do territorio español, repartidos en máis de vinte etapas. Coas súas bicicletas, ascenden e descenden montañas, percorren vales e fan contrarreloxo en chairas.

Unha das etapas máis difíciles da Volta a España é a que ascende ata os lagos de Covadonga, no Principado de Asturias. Realizouse en máis de dezasete ocasións desde o ano 1983.

Os lagos de Covadonga son dous lagos de orixe glaciaria, o Enol e o Ercina, e a lagoa do Brial, situados a algo máis de 1.000 m de altitude.

Estes lagos están nun dos conxuntos montañosos máis abruptos da Península, os Picos de Europa, na Cordilleira Cantábrica. Esta paisaxe foi declarada en 1918 o primeiro parque nacional de España.

O ascenso aos lagos de Covadonga é unha etapa ben coñecida polo ciclismo internacional debido ao gran esforzo físico que hai que realizar para completala. Para chegar á meta, os ciclistas teñen que superar o ascenso e o descenso de ladeiras con fortes pendentes.



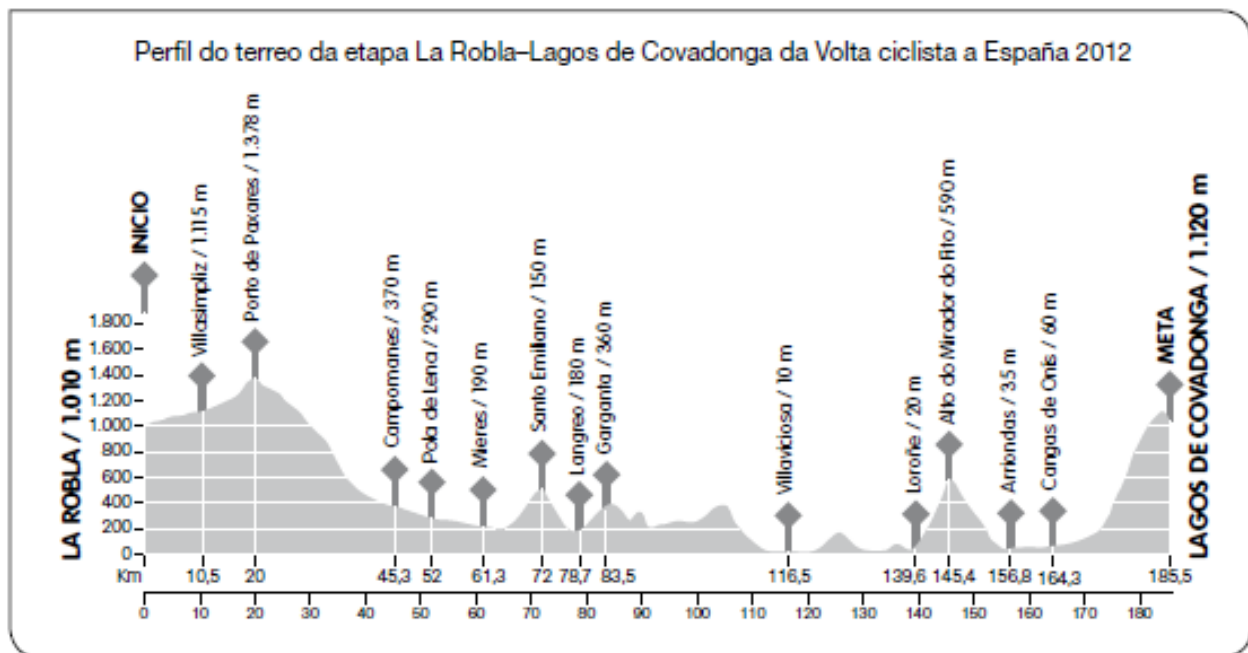
Etapa 15 da Volta ciclista a España.

1 Le e marca a resposta correcta.

- Por que a etapa dos lagos de Covadonga é unha das máis difíciles da Volta ciclista?
 - Porque os lagos de Covadonga están dentro dun parque nacional.
 - Porque os ciclistas ascenden e descenden fortes pendentes.
 - Porque é moi coñecida en todo o mundo.
- Cantos lagos forman os lagos de Covadonga e como se chama cada un?
 - Son dous lagos, Enol e Ercina, e a lagoa do Brial.
 - Son dous lagos, Enol e Ercina.
 - Son tres lagos, Enol, Ercina e Brezo.



- 2** Observa este perfil do percorrido dunha das etapas dos lagos de Covadonga. Á esquerda do gráfico están representadas as altitudes do terreo.



- A que altitude está a localidade de saída da etapa? _____
- A que altitude está a meta? _____
- Cal é a altitude máis baixa á que chegan os ciclistas? _____
- En que localidade está? _____
- Cal é a altitude máis alta que soben os ciclistas? _____
- A que lugar corresponde? _____
- A cantos quilómetros da saída está? _____
- Onde está a máxima pendente, é dicir, onde está a ladeira máis inclinada?

- Está preto da meta esta pendente? _____

- 3** Responde.

- En que montañas se sitúan os lagos de Covadonga? _____
- A que unidade do relevo corresponden? _____
- Que orientación teñen? _____

CIENCIAS SOCIAIS

Actividades para facer na casa durante o confinamento
01/06 e 03/06



Explica que tipo de mapa empregarías en cada caso:

a) Queres entender o significado dos símbolos dun mapa:

.....
.....

b) Queres buscar o nome dos ríos dun territorio:

.....
.....

c) Queres ver a representación da Terra e a súa inclinación:

.....
.....

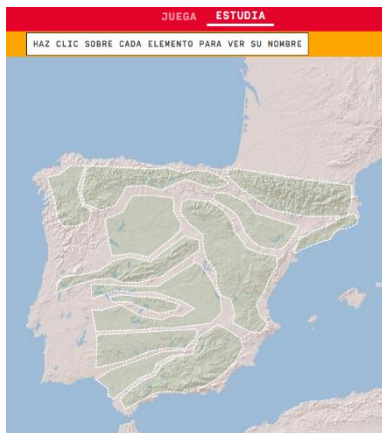
d) Queres ver as fronteiras entre os países dun continente:

.....
.....



Pica enriba dos seguintes mapas para elaborar as actividades interactivas de repaso dos ríos e sistemas montañosos de España.

Primeiro, para refrescar a memoria, fai clic en *estudia*, e despois en *juega*.



Nos seguintes, primeiro pica en *mirar* e logo en *jugar*.

