



PRIMARIA

Recursos para el profesorado

APRENDIZAJE EFICAZ

Desarrollo de habilidades básicas 2

Atención, memoria y razonamiento

1.^{er} ciclo PRIMARIA

El programa **Aprendizaje eficaz** para el 1.^{er} ciclo de PRIMARIA es una obra colectiva concebida, diseñada y creada en el departamento de Ediciones Educativas de Santillana Educación, S. L., dirigido por **Enrique Juan Redal**.

AUTOR

Antonio Vallés Arándiga

ILUSTRACIÓN

Jordi Baeza Albalate

EDICIÓN Y DIRECCIÓN DEL PROYECTO

Teresa Grence Ruiz



Dirección de arte: José Crespo.

Proyecto gráfico: Pep Carrió.

Jefa de proyecto: Rosa Marín.

Coordinación de ilustración: Carlos Aguilera.

Jefe de desarrollo de proyecto: Javier Tejeda.

Desarrollo gráfico: José Luis García, Raúl de Andrés, Rosa Barriga y Jorge Gómez.

Dirección técnica: Ángel García.

Coordinación técnica: Manuel Baña.

Confección y montaje: Jorge Borrego y Manuel Baña.

Corrección: José Ramón Díaz.

Documentación y selección fotográfica: Marilé Rodríguez.

Fotografía: A. Toimil; GARCÍA-PELAYO/Juancho; J. Jaime; J. M.^a Escudero; KAIBIDE DE CARLOS FOTÓGRAFOS; Krauel; M. Sánchez; O. Boé; Prats i Camps; A. G. E. FOTOSTOCK; J. M.^a Barres; STUDIO TEMPO/J. Sánchez; SERIDEC PHOTOIMAGENES CD; ARCHIVO SANTILLANA.

© 2011 by Santillana Educación, S. L.
Torrelaguna, 60. 28043 Madrid
PRINTED IN SPAIN
Impreso en España por

EAN: 8431300121102
CP: 297584
Depósito legal:

La presente obra está protegida por las leyes de derechos de autor y su propiedad intelectual le corresponde a Santillana. A los legítimos usuarios de la misma solo les está permitido realizar fotocopias para su uso como material de aula. Queda prohibida cualquier utilización fuera de los usos permitidos, especialmente aquella que tenga fines comerciales.

Índice

FICHAS DE ATENCIÓN

Unidad 1		Unidad 6		Unidad 11	
Ficha 1	4	Ficha 6	9	Ficha 11	14
Unidad 2		Unidad 7		Unidad 12	
Ficha 2	5	Ficha 7	10	Ficha 12	15
Unidad 3		Unidad 8		Unidad 13	
Ficha 3	6	Ficha 8	11	Ficha 13	16
Unidad 4		Unidad 9		Unidad 14	
Ficha 4	7	Ficha 9	12	Ficha 14	17
Unidad 5		Unidad 10		Unidad 15	
Ficha 5	8	Ficha 10	13	Ficha 15	18

FICHAS DE MEMORIA

Unidad 1		Unidad 7		Unidad 12	
Ficha 1	19	Ficha 6	25	Ficha 11	30
Unidad 2		Unidad 8		Unidad 13	
Ficha 2	20	Ficha 7	26	Ficha 12	31
Unidad 4		Unidad 9		Unidad 14	
Ficha 3	21	Ficha 8	27	Ficha 13	32
Unidad 5		Unidad 10		Unidad 15	
Ficha 4	22-23	Ficha 9	28	Ficha 14	33
Unidad 6		Unidad 11			
Ficha 5	24	Ficha 10	29		

FICHAS DE RAZONAMIENTO

Unidad 1		Unidad 6		Unidad 11	
Ficha 1	34	Ficha 6	39	Ficha 11	44
Unidad 2		Unidad 7		Unidad 12	
Ficha 2	35	Ficha 7	40	Ficha 12	45
Unidad 3		Unidad 8		Unidad 13	
Ficha 3	36	Ficha 8	41	Ficha 13	46
Unidad 4		Unidad 9		Unidad 14	
Ficha 4	37	Ficha 9	42	Ficha 14	47
Unidad 5		Unidad 10		Unidad 15	
Ficha 5	38	Ficha 10	43	Ficha 15	48

ATENCIÓN

1 Forma parejas según como se siente cada uno.



2 Rodea todos los emoticonos que son como el modelo.



1 Clasifica estos alimentos según su origen.

Origen animal

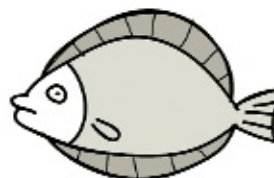
Origen vegetal



Chuleta



Tomate



Lenguado



Pan



Leche



Plátano



Garbanzos



Jamón



Queso



Pera



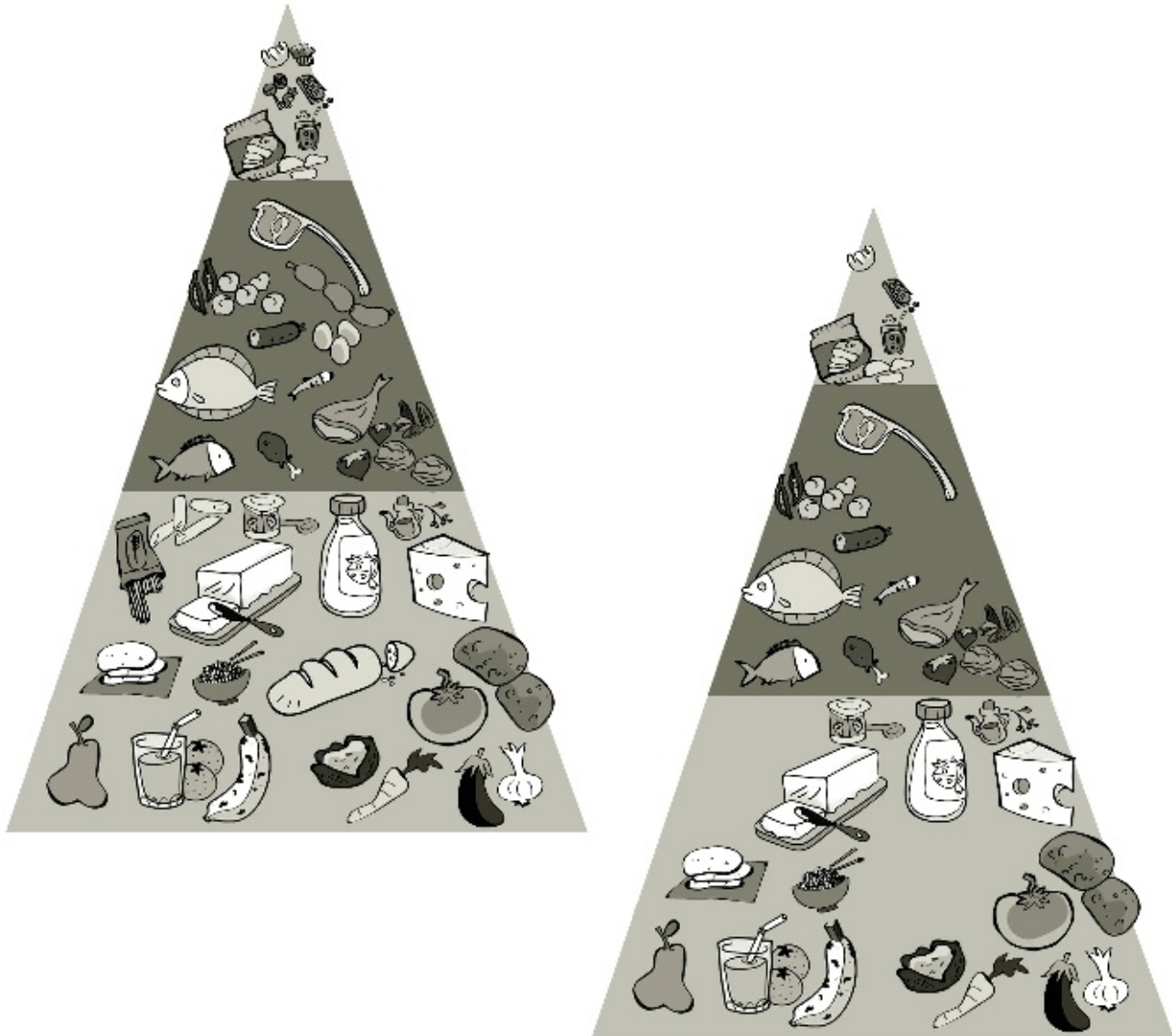
Zumo



Mantequilla

ATENCIÓN

1 Señala las siete diferencias que hay entre estas dos pirámides de los alimentos.



2 Escribe estas palabras difíciles.

Otorrinolaringólogo

Estomatólogo

Traumatólogo

1 Clasifica estos animales según su tipo de alimentación.



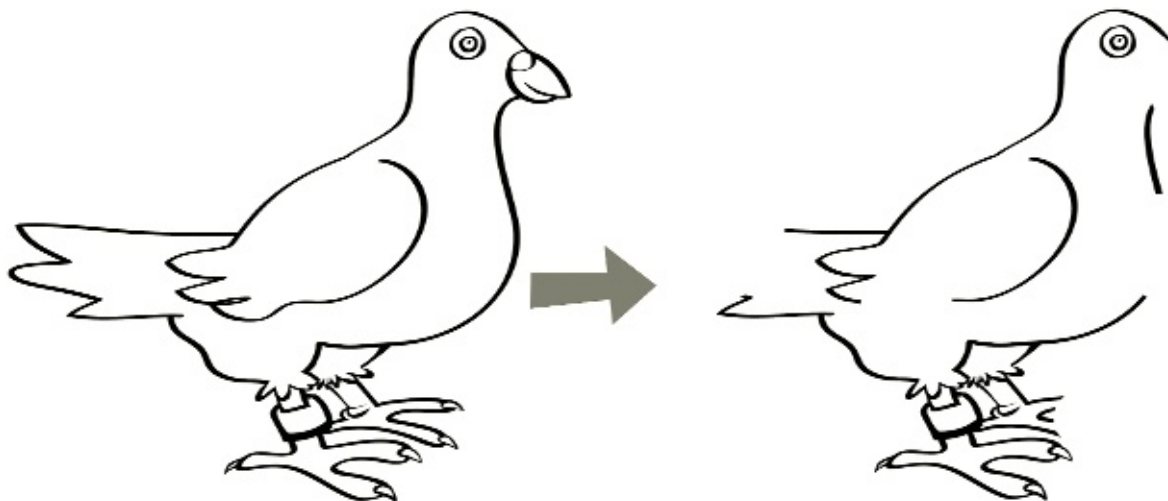
Carnívoro

Herbívoro

Omnívoro



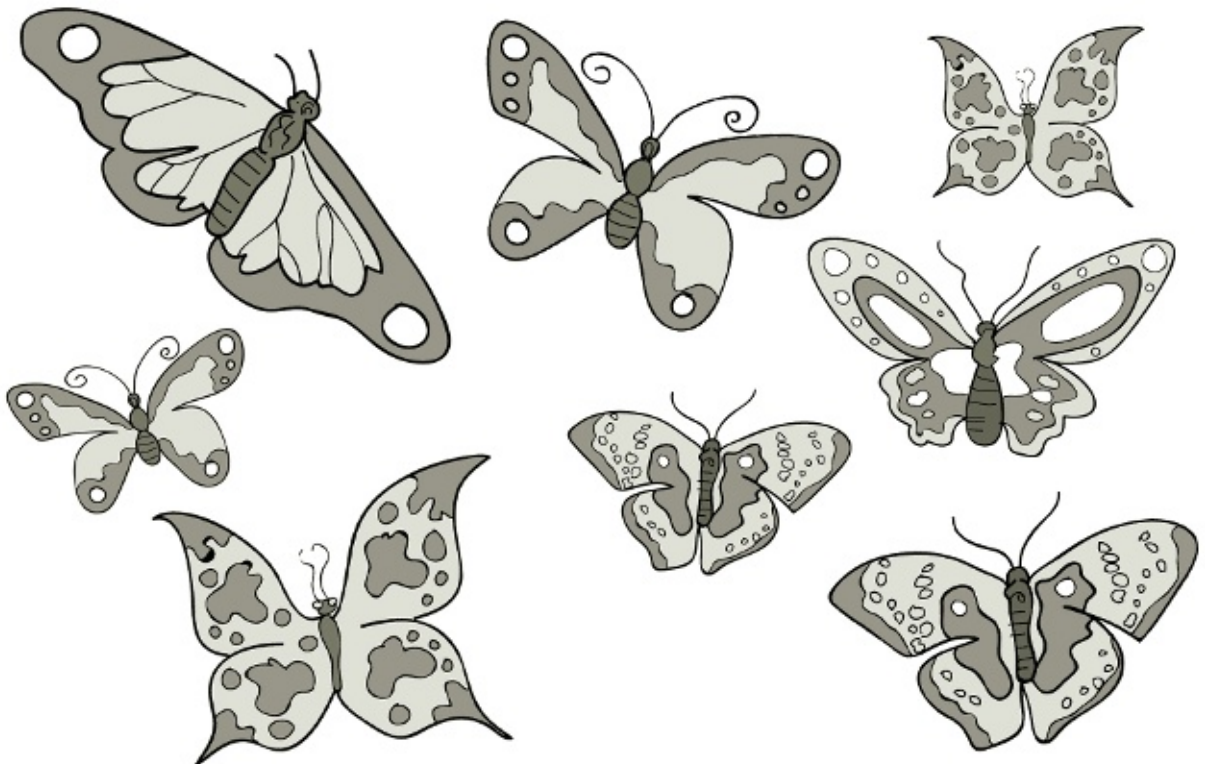
2 Completa la paloma como el modelo.



1 Asocia cada rana con su silueta.



2 Hay dos mariposas que no tienen pareja, ¿cuáles son? Rodea.



1 Rodea con un círculo esta maceta  y con un triángulo esta otra .



2 Clasifica estas plantas. Une.



árboles



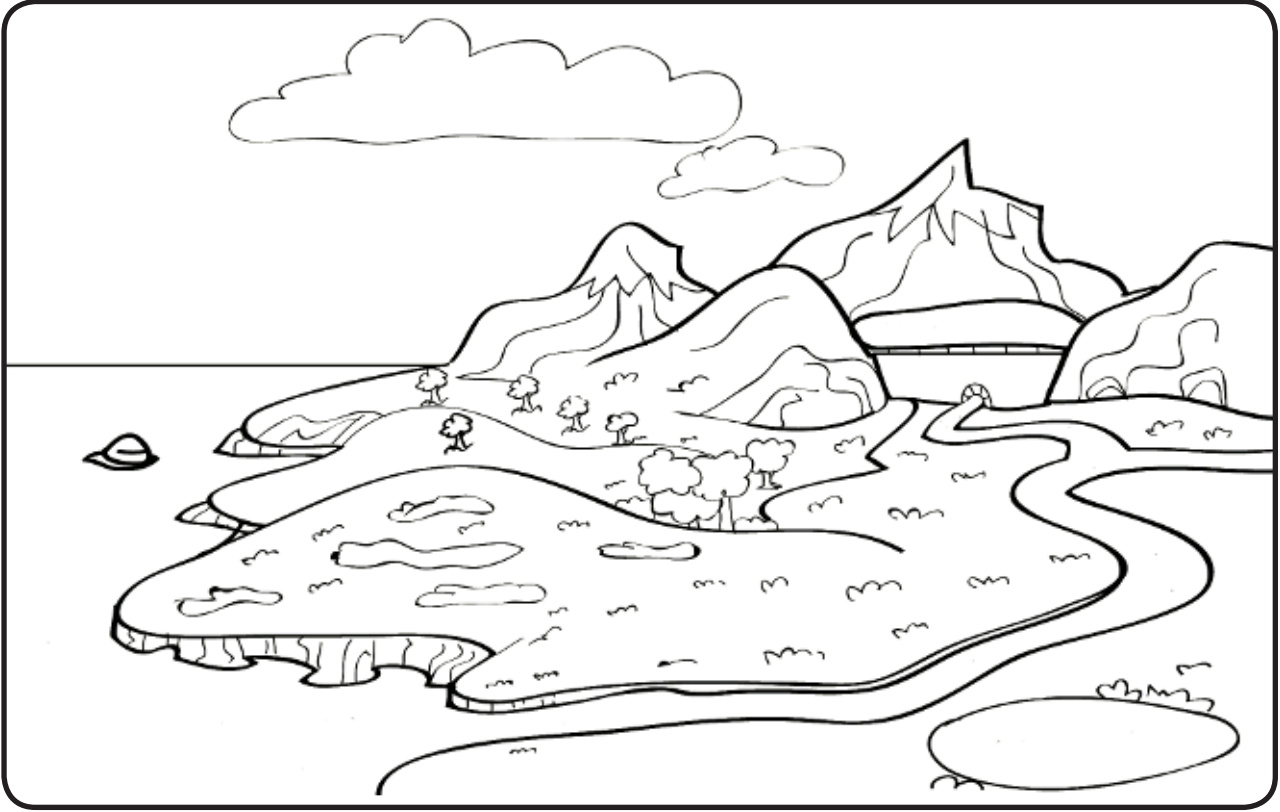
arbustos



hierbas



1 Observa este paisaje y colorea de azul todos los lugares donde hay agua.



2 Escribe SÍ o NO según contamine o no.



El humo de la chimenea de una fábrica.



El vapor de agua de la olla.



El humo del tráfico.

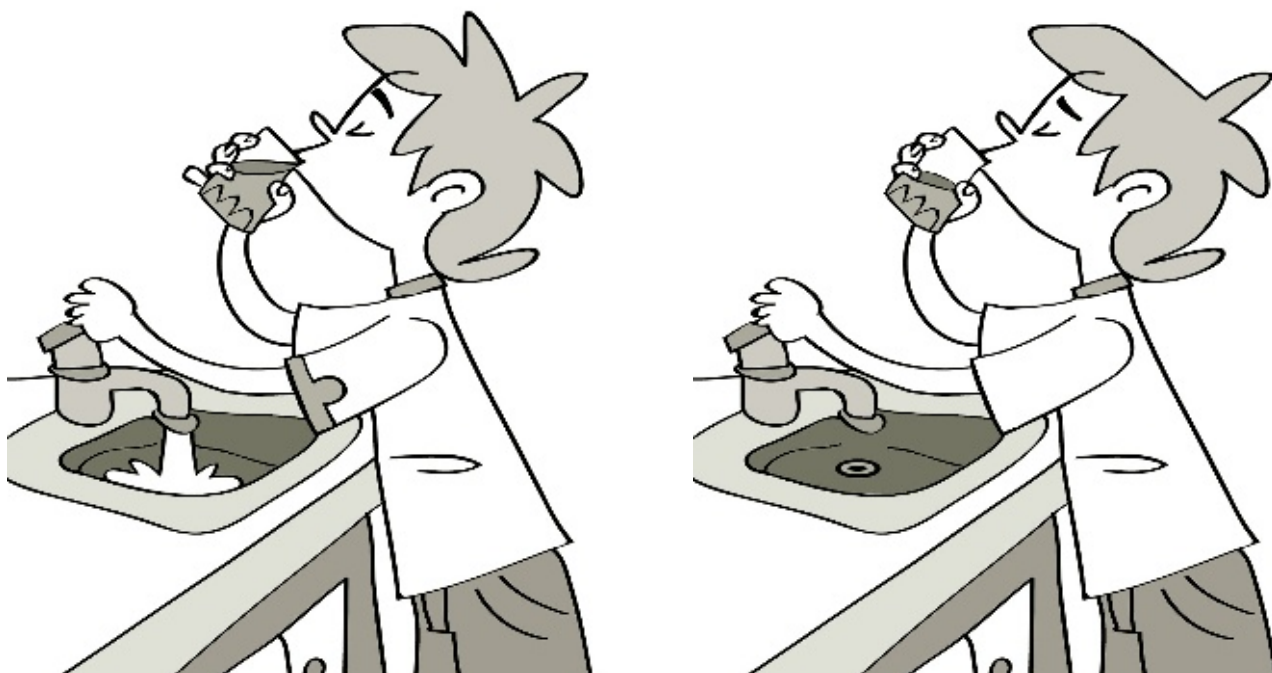


La electricidad.

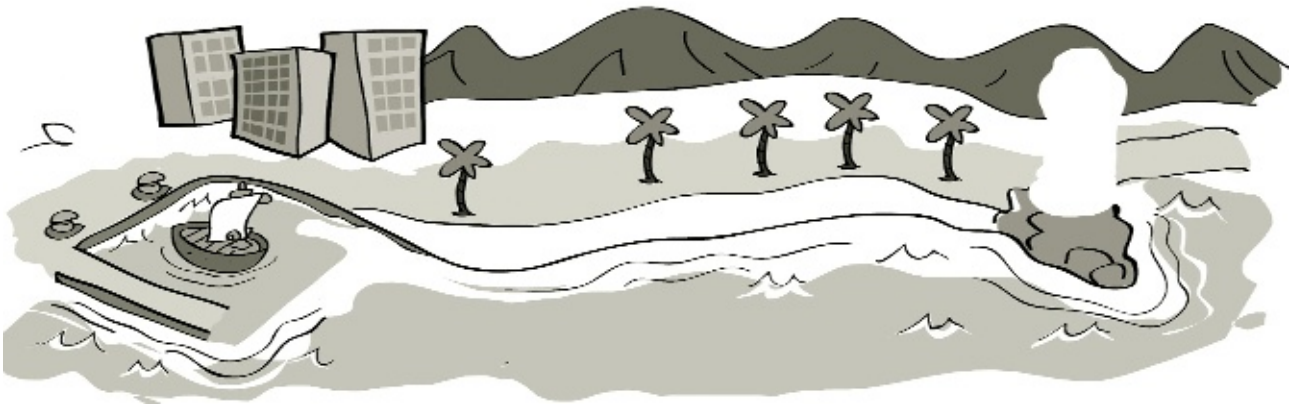
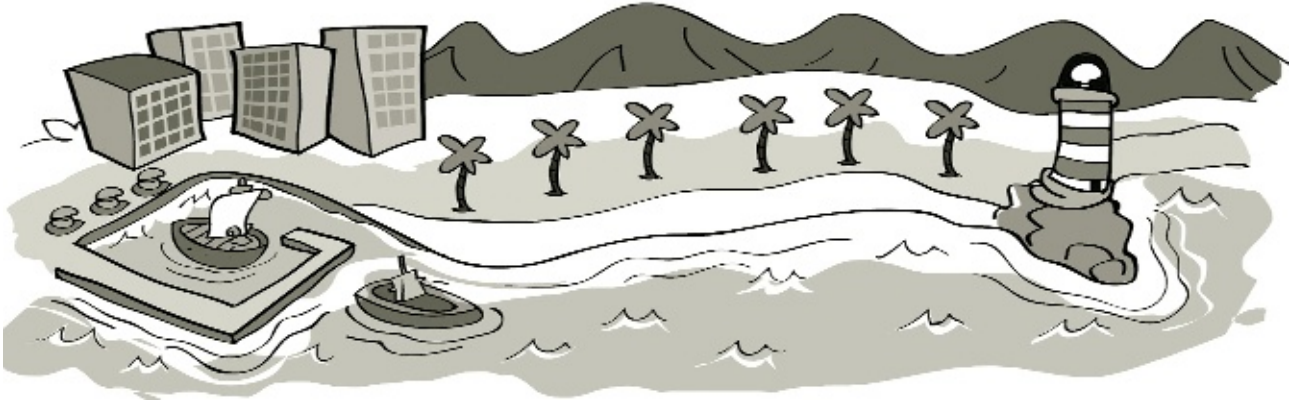
1 Rodea todos los residuos que no deberían estar en este paisaje.



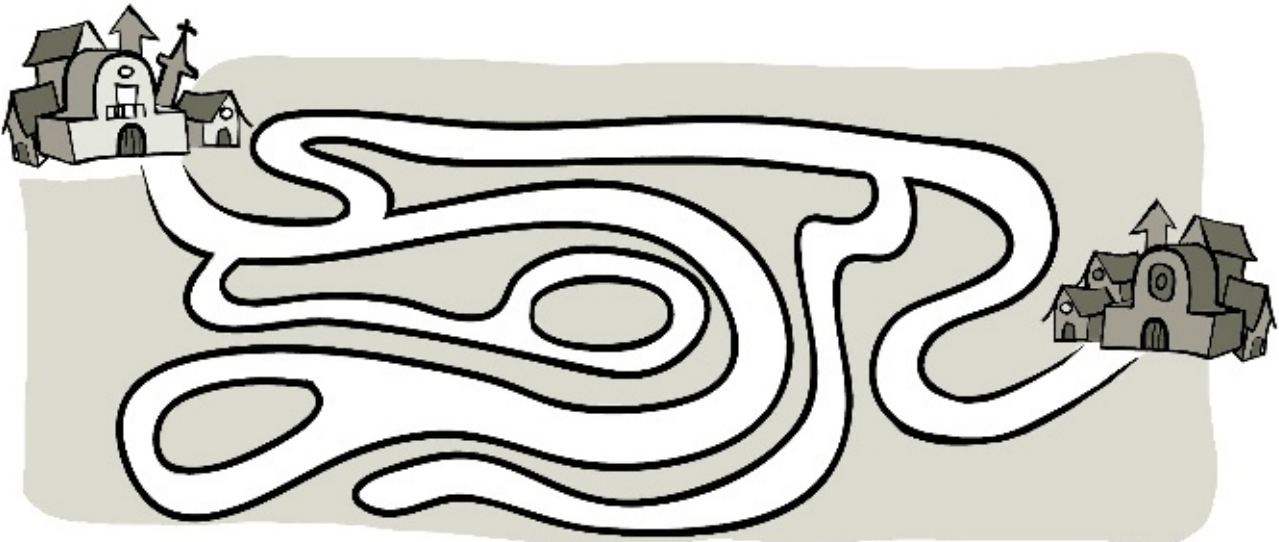
2 Señala las seis diferencias entre estos dos dibujos.



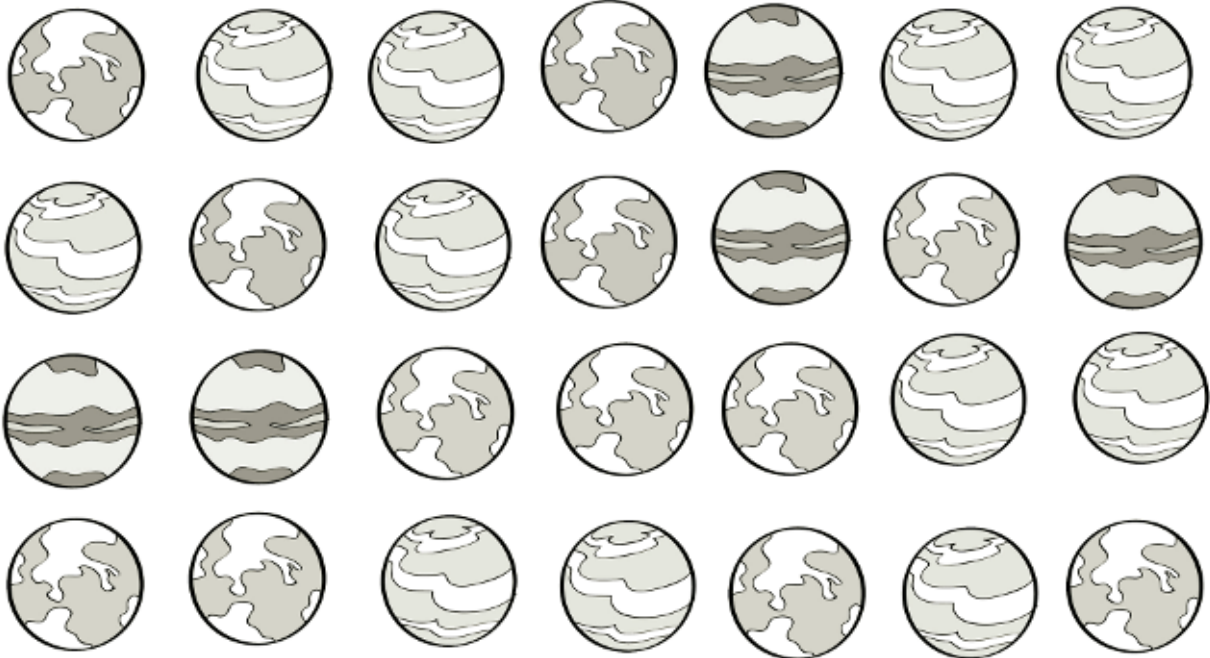
- 1 Observa este paisaje de la costa y completa el paisaje inferior con los detalles que le faltan.



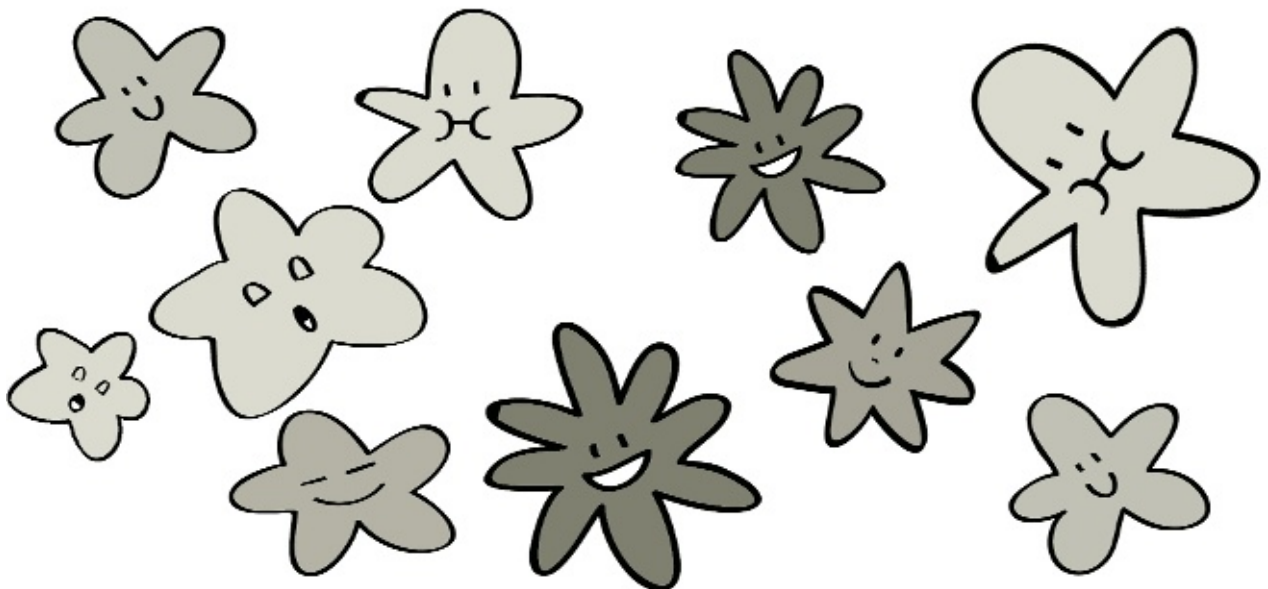
- 2 Traza el camino para llegar de una ciudad a otra.



1 Señala todos los planetas iguales al modelo.



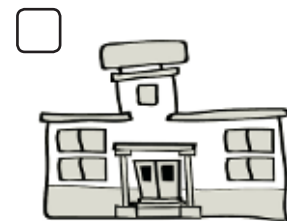
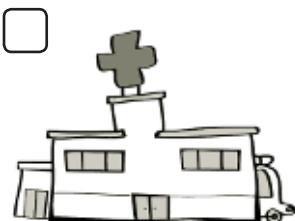
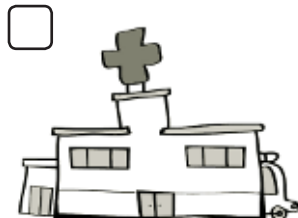
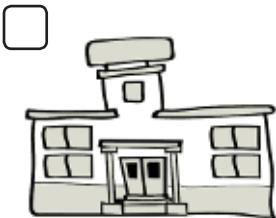
2 Dos de estas estrellas no tienen pareja, ¿cuáles son? Rodea.



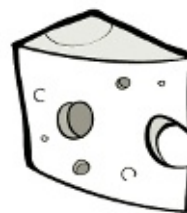
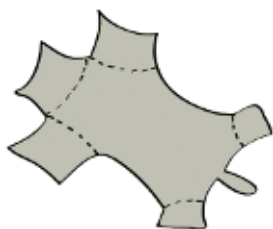
1 Encuentra las cinco diferencias entre estas dos ciudades. Rodea.



2 Señala las figuras iguales al modelo.



1 Relaciona cada materia prima con el producto elaborado.



2 Subraya el trabajo que está repetido en esta lista.

Albañil, carpintero, mecánico, electricista, chófer, administrativo, médico, abogado, profesor, policía, jardinero, cocinero, enfermero, dependiente, farmacéutico, mecánico, soldador, sastre, vendedor.

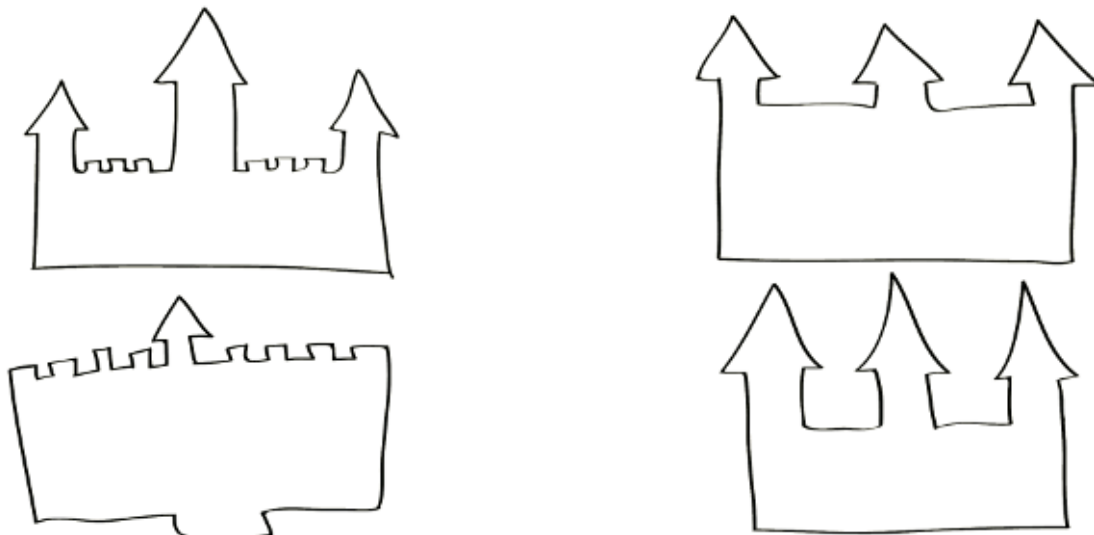
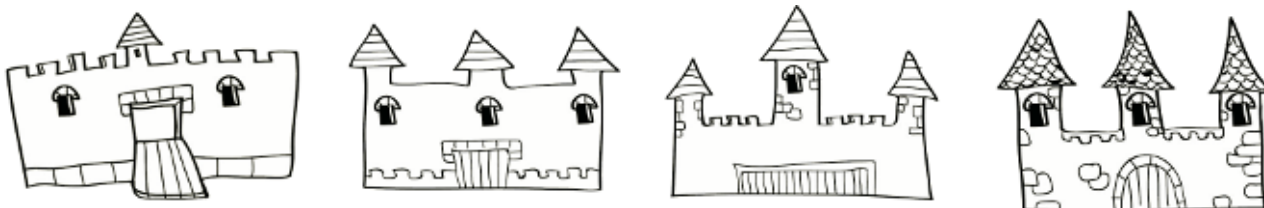
1 Rodea el ordenador que es diferente a los demás.



2 Observa todas estas máquinas durante un minuto. Elige una y escribe tres características que tiene.



1 Une cada castillo con su silueta.



2 Asocia cada objeto antiguo con el que se corresponde actualmente.

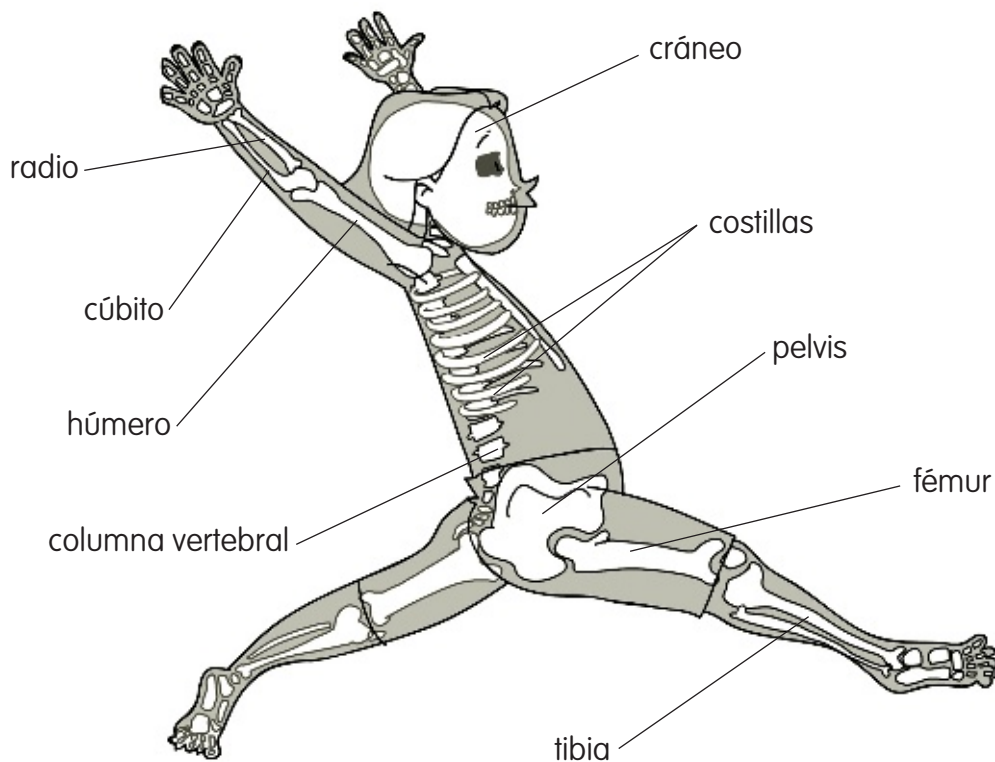


ATENCIÓN

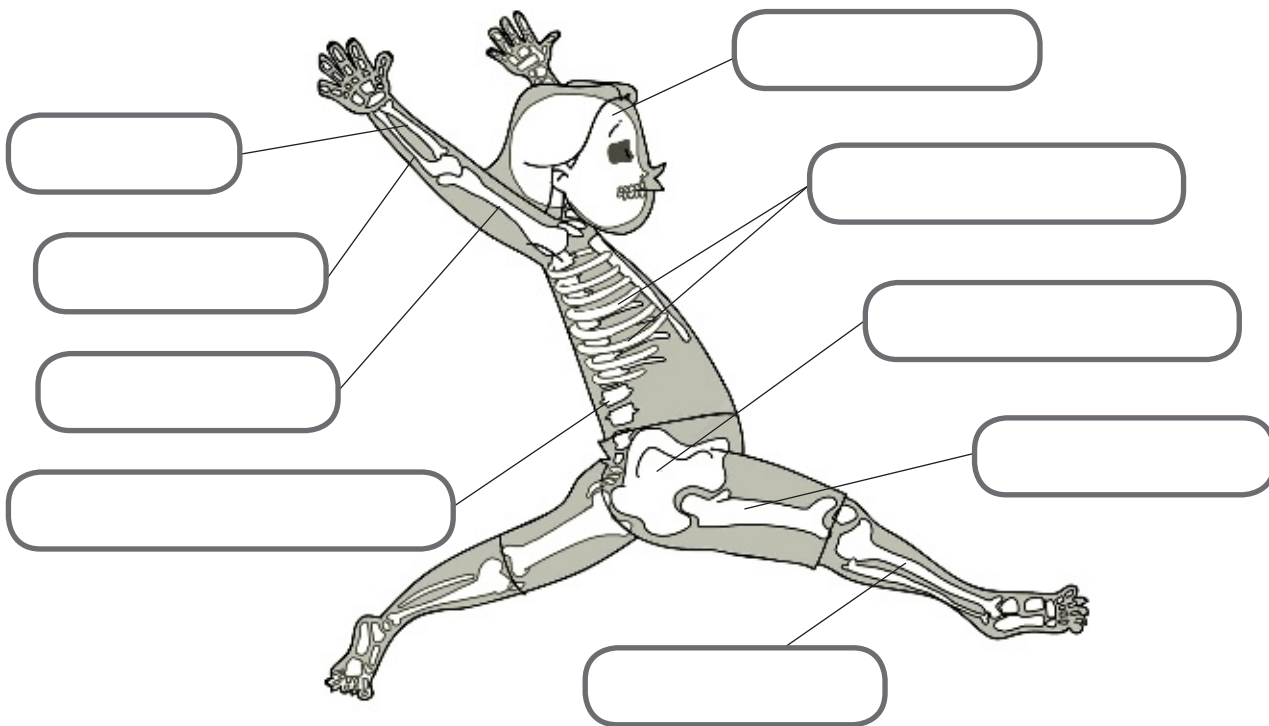
1 Recorta y coloca cada parte del monumento en su lugar.



1 Observa la imagen con atención.

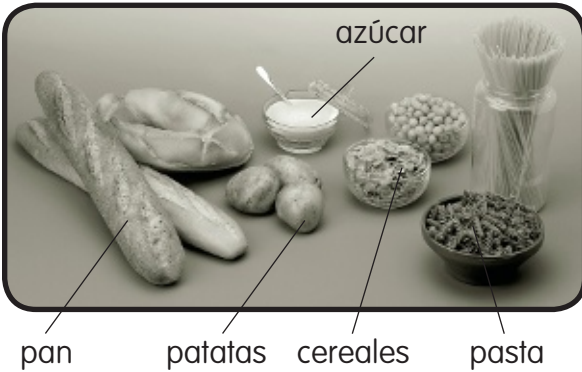


2 Oculta la imagen anterior y escribe en el lugar adecuado el nombre de los huesos que estaban rotulados.



1 Observa los alimentos con atención.

Hidratos de carbono



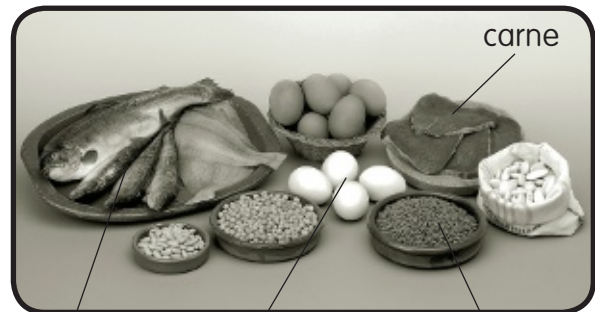
Grasas



Vitaminas



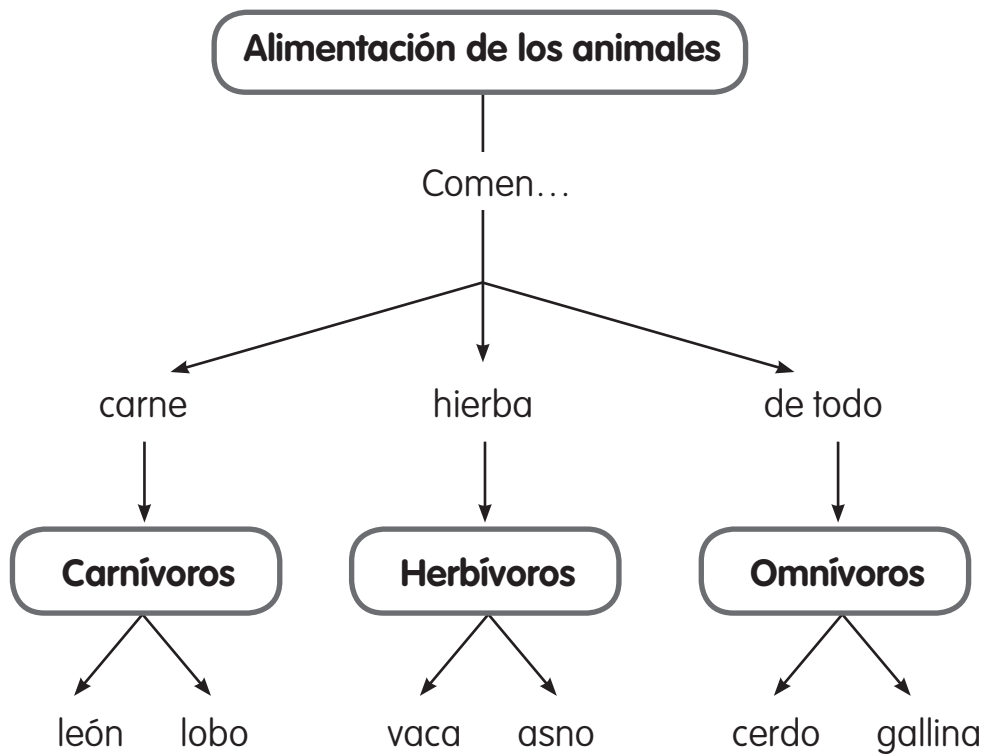
Proteínas



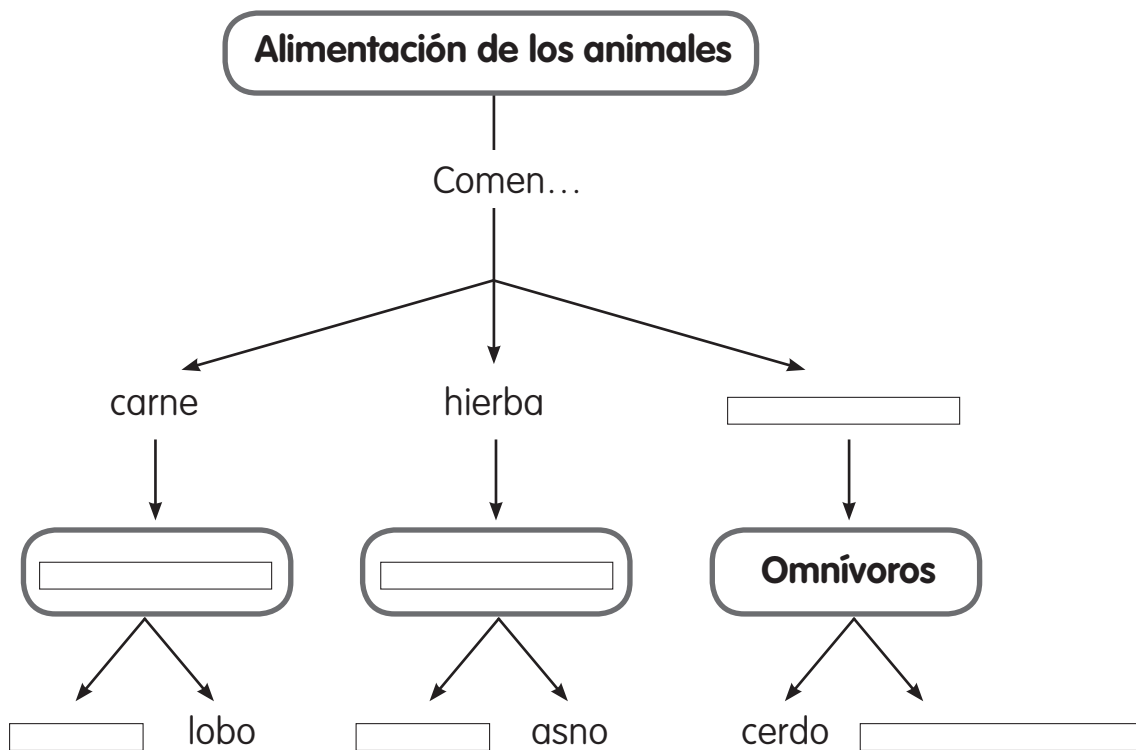
2 ¿Cómo podrás recordar el nombre de estos alimentos? (Respuesta oral).

Pan, aceite, leche, carne, frutas, pescado, patatas, azúcar, tocino, verduras.

1 Observa este mapa conceptual.




2 Oculta el mapa conceptual superior y completa.

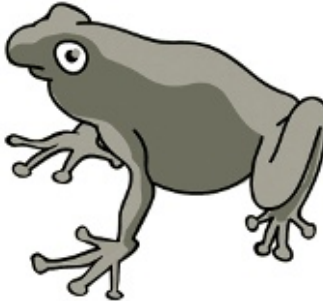


1 Observa este esquema con atención y pasa a la página siguiente.


Peces { cabeza
aletas
escamas



Anfibios { piel desnuda
cabeza
tronco
patas



Invertebrados { no tienen huesos
cabeza
patas
algunos tienen alas
algunos tienen antenas



2 Completa el esquema sin mirar el de la página anterior.

cabeza

escamas



Anfibios

cabeza

patas



In


no tienen

cabeza

patas

algunos tienen

algunos tienen



1 ¿A qué parte de la planta corresponde cada dibujo? Une.



manzana



zanahoria



acelga

semilla

tallo

hoja

fruto

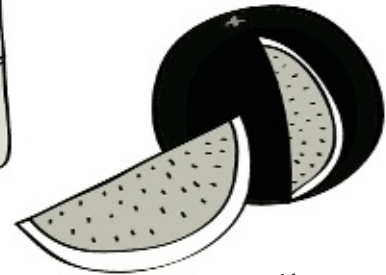
raíz



alubias



espárragos



sandía

2 Sin mirar la ilustración anterior completa la lista.

Semilla



1 Lee este texto.

Las personas, los animales y las plantas necesitamos agua para vivir. El agua se encuentra en el mar, en los ríos, en los lagos y en las nubes.

Bajo tierra se encuentran las aguas subterráneas, que se sacan de los pozos.

El agua de mar es salada y no la podemos emplear para beber ni para regar las plantas. Por eso, empleamos el agua de los ríos y lagos, que no tiene sal y se llama agua dulce.

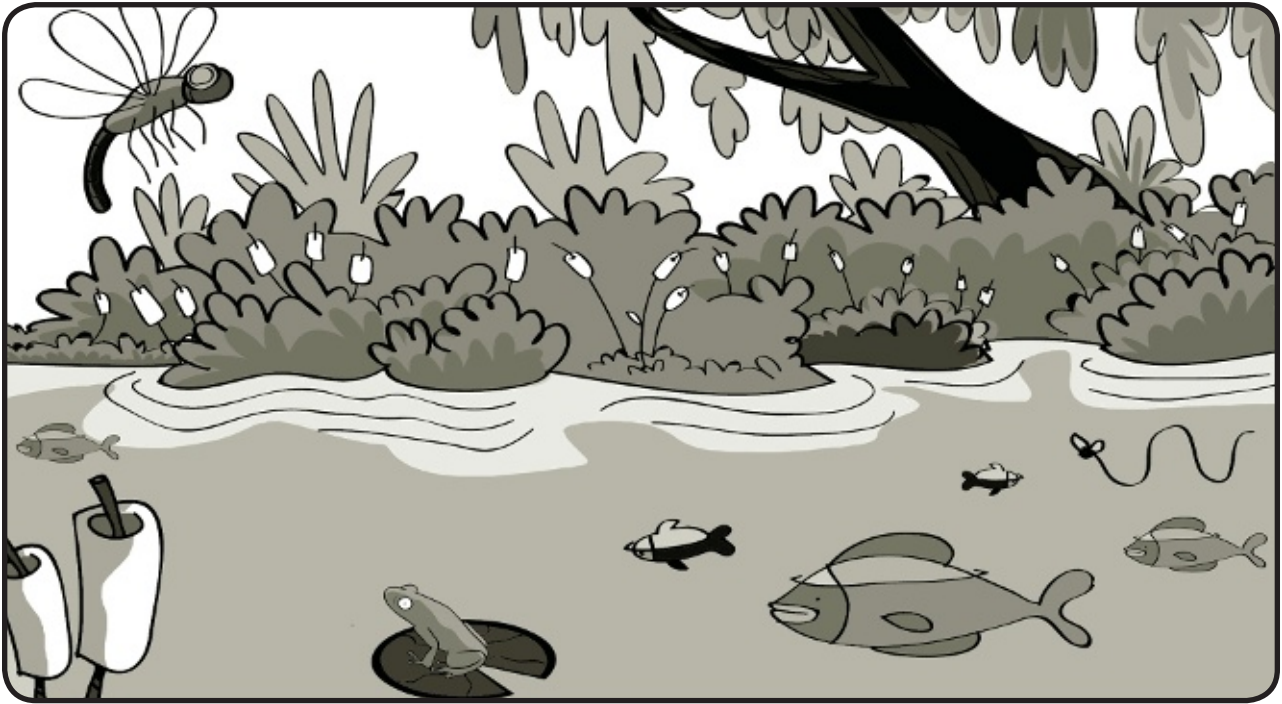
**2 Oculta el texto anterior y completa.**

Las personas, los animales y las _____
necesitamos agua para vivir. El agua
se encuentra en el mar, en los _____,
en los lagos y en las _____.

Bajo tierra se encuentran las _____
_____, que se sacan de los _____.

El agua de mar es _____ y no la podemos
emplear para _____ ni para _____
las plantas. Por eso, empleamos el _____
de los ríos y _____, que no tiene _____
y se llama agua _____.

1 Observa este paisaje de agua limpia.



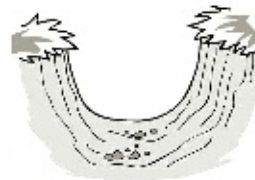
2 Oculta la ilustración anterior y señala las cosas que antes no estaban y que contaminan el medio ambiente.



1 Observa con atención estas partes de los paisajes.



2 Oculta las ilustraciones anteriores y rodea las que no estaban.



1 Asocia cada oración con los momentos del día.

Vemos aparecer el Sol.

Atardecer

El Sol está en el punto más alto.

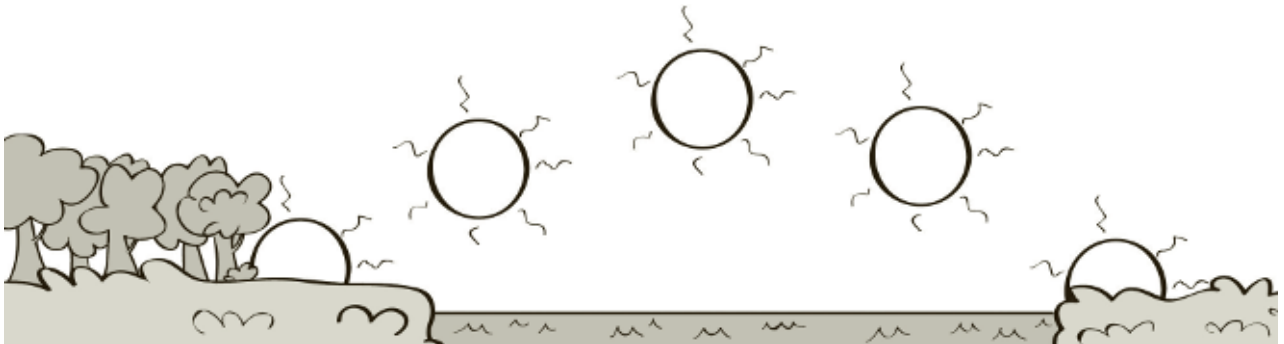
De noche

El Sol se está ocultando.

Amanecer

El Sol está oculto.

Mediodía



2 Completa el esquema sin mirar la actividad anterior.

Vemos _____ el Sol.

▶ A _____

El Sol está en el punto más _____.

▶ _____

El Sol se está _____.

▶ A _____

El Sol está _____.

▶ De _____

1 Lee con atención algunos de los trabajos de la localidad que dirige el Ayuntamiento.



2 ¿Cuántos trabajos serás capaz de recordar si los ocultas?
Escribe y después comprueba.

1 Observa con atención a estos trabajadores.



policía



bombero



carnicera



librero



médico



fontanero



carpintera

2 Oculta la ilustración y marca con una cruz las tareas que realizan los trabajadores anteriores.

Apaga los incendios.

Cuida los jardines.

Cuida la salud de las personas.

Vende libros.

Arregla las averías del agua en las casas.

Trabaja con la madera.

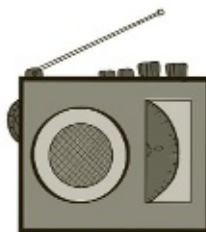
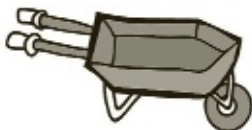
Vigila la seguridad.

Vende la carne.

Conduce el autobús.

Compra casas.

1 Asocia cada máquina con su función.



escuchar música
y noticias

cortar

transportar

hacer zumo



hacer agujeros

abrir botellas

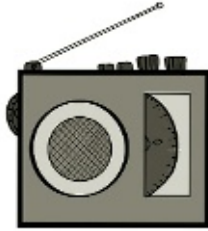
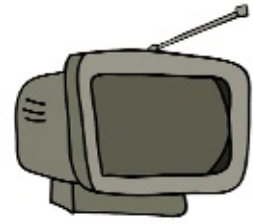
calentar

enfriar

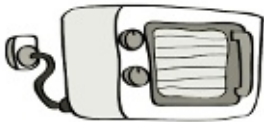
2 Oculta la actividad anterior y recuerda las máquinas que acabas de ver.



1 Asocia cada invento antiguo con el que le corresponde actualmente.



2 Cuatro de estos inventos NO estaban en la actividad 1. ¿Cuáles son? Rodea.



1 Observa estos monumentos y la Comunidad en la que se encuentran.



Mezquita de Córdoba
(Andalucía).



Catedral de Santiago de Compostela
(Galicia).



Fuente de la Cibeles (Madrid).

2 Oculta la parte superior de la página y escribe el nombre de cada monumento y la Comunidad Autónoma en la que se encuentra.







1 Asocia cada parte del cuerpo con su función.

pulmones

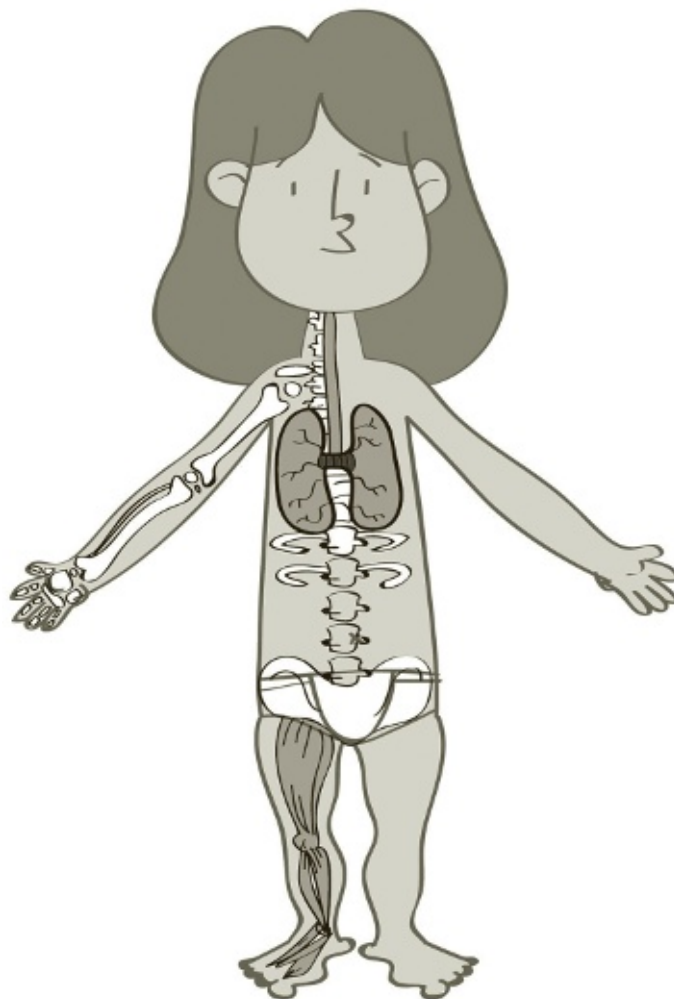
moverse

huesos

respirar

músculos

sostenernos



2 Una de estas partes NO es una articulación. Táchala.

hombro

codo

muñeca

cara

cadera

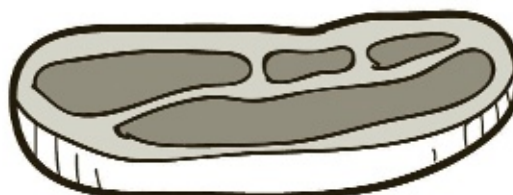
rodilla

tobillo

1 Escribe cada alimento en su grupo.



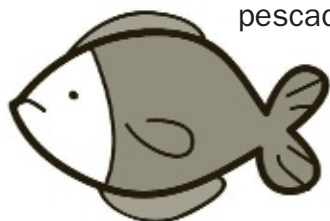
pizza



carne



arroz



pescado



alcachofa



leche

Origen animal

Origen vegetal

2 Dos de estos alimentos son elaborados. Subráyalos.

naranja

queso

pescado

zumos

plátano

chuleta de carne

1 ¿Qué ocurriría si...? Señala las respuestas adecuadas.

Vamos al médico cuando nos sentimos mal.

- Nos ayudará a curarnos.
- Nos sentiremos peor.
- Mejorará nuestra salud.
- Nos resfriaremos más.

2 Observa la rueda de los alimentos. Hay tres alimentos que NO están bien situados. Señálalos.



1 Clasifica estos animales.



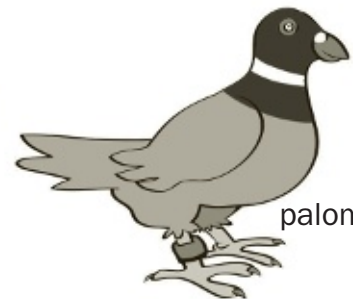
liebre



perro



mosquito



paloma



abeja



mariposa



lobo

Vertebrados



Invertebrados



2 Completa la oración con una de estas palabras.

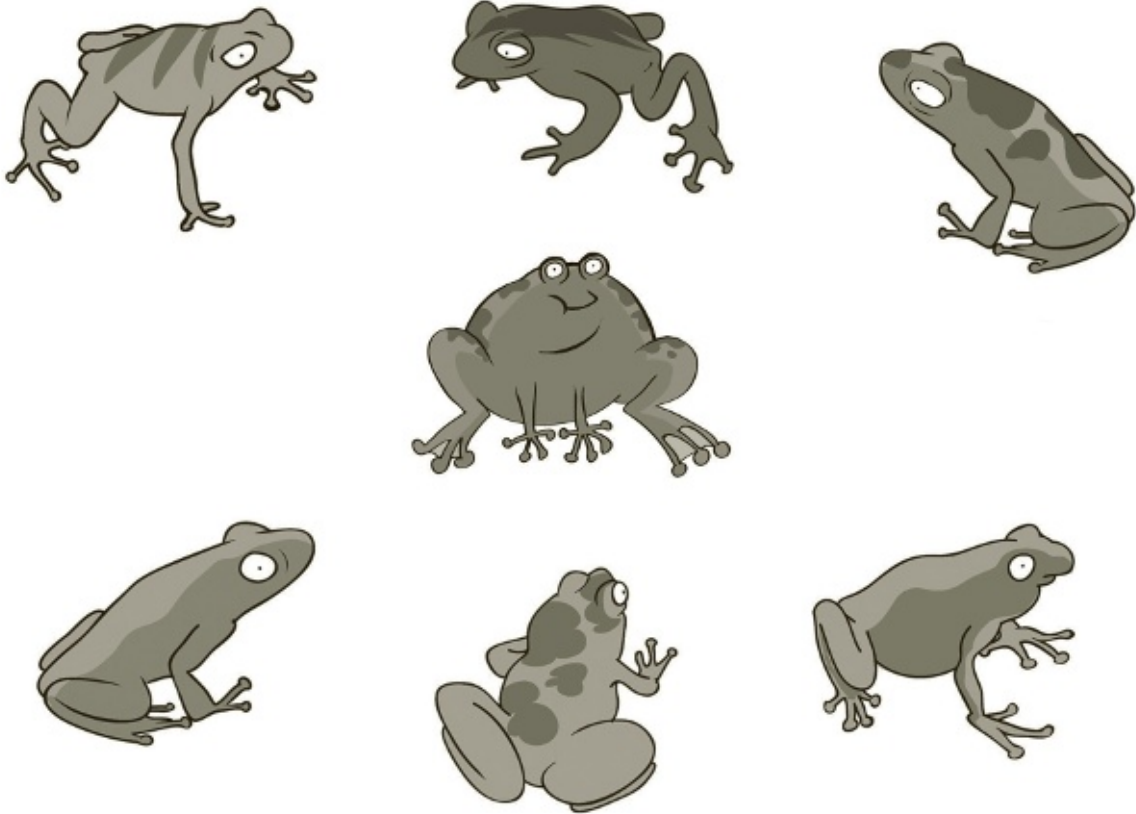
animal

ovíparo

ave

León es a mamífero
como gorrión es a _____.

1 Señala la rana que es más diferente a las demás. Después, completa.



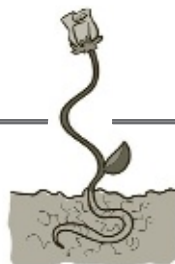
Es diferente porque es
que las demás.

2 Dos de estos animales no son peces. Rodéalos.

lubina	trucha	carpa
estrella de mar	atún	merluza
sardina	renacuajo	mero

1 Completa el texto con las palabras que faltan.

suelo	semilla	vivos	mueren
Sol	agua		



Las plantas son seres . Nacen de una , crecen y se . Para crecer solo necesitan , aire y luz del , y algunas sustancias que consiguen del .

2 ¿A qué parte de la planta corresponde? Une.



cebolla



pera



lechuga

semilla

tallo

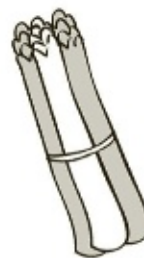
hoja

fruto

raíz



manzana



espárrago



garbanzo

1 Dos de estas palabras NO están relacionadas con el agua. Subráyalas.

nube

río

mar

lago

roca

fuente

manantial

camino

2 Completa las oraciones con alguna de estas palabras.

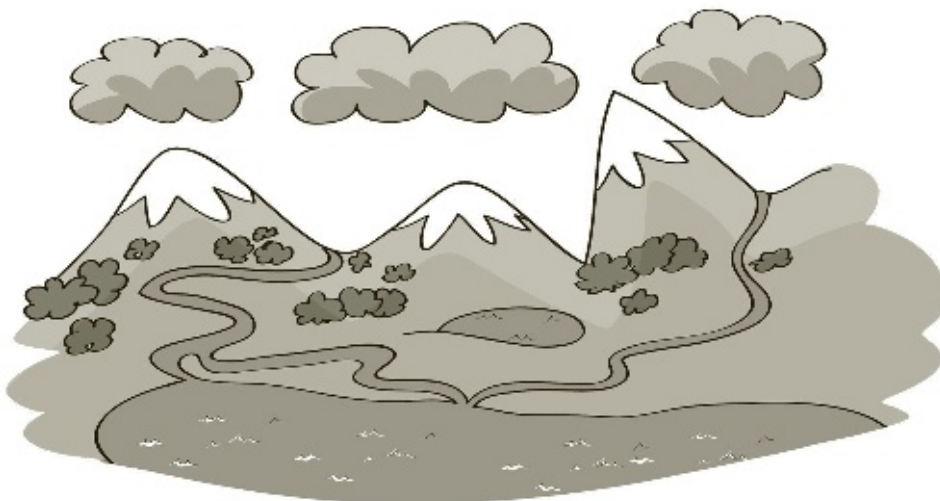
sólido

líquido

gaseoso

Agua es a líquido
como hielo es a .

Oxígeno es a gas
como agua es a .



1 ¿Qué ocurriría si cuidamos el medio ambiente? Marca.

- Las calles estarían más sucias.
- Las calles estarían más limpias.
- El agua de los ríos sería más limpia.
- Los árboles tendrían plagas.

2 Uno de estos paisajes protegidos es más diferente. Marca. Después, explica por qué lo has elegido.



Lo he elegido porque _____

_____.

1 Clasifica cada parte del paisaje.

faro ciudad montaña río acantilado hotel

Paisaje natural



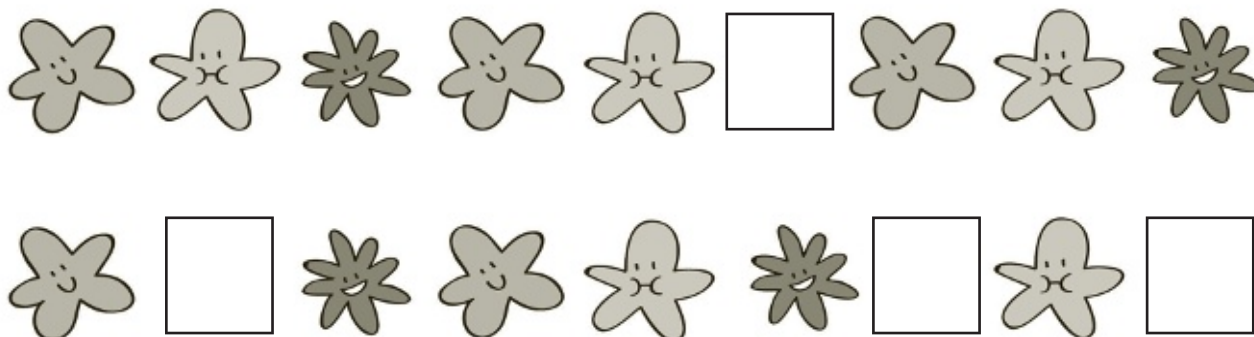
Paisaje hecho por las personas



2 Observa este mapa y completa las partes que le faltan.



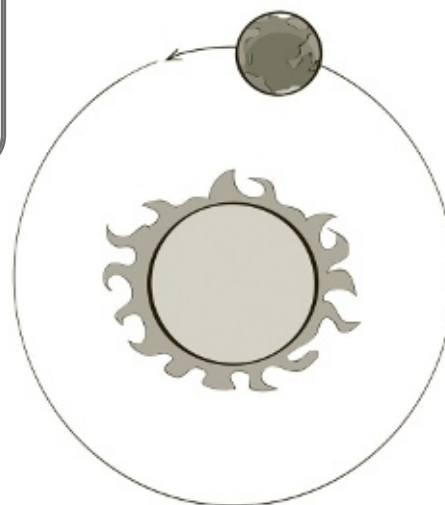
1 Observa estas estrellas y dibuja las que faltan.



2 Completa las oraciones.

De día hay luz
y de noche, _____.

Al amanecer empieza
el día y al _____
acaba.



Una vuelta completa de la Tierra alrededor
del Sol es un año y dos vueltas completas
son _____.

1 Asocia cada trabajo con su trabajador del Ayuntamiento.

Jardinería

Barrendero

Seguridad

Bombero

Incendios

Electricista

Alumbrado

Policía

Limpieza de calles

Jardinero

2 ¿Qué ocurriría si...? (Respuesta oral).

El parque de la ciudad está limpio.

Los policías vigilan la seguridad de las personas.

El alcalde dirige bien el Ayuntamiento.

No se arreglan las averías de las farolas.

El director del colegio atiende muy bien a los padres.

1 Ordena estos comercios según su tamaño.

supermercado tienda hipermercado centro comercial

Pequeño



Mediano



Grande



Muy grande



2 Completa las oraciones.

El vendedor **vende** y el comprador _____.

El que **vende** se llama vendedor
y el que _____ se llama cliente.

Lo que se vende se llama **producto**
y lo que se paga es su _____.

El tractor y las cosechadoras se usan
en **la agricultura** y las barcas y las redes,
en _____.

1 Asocia cada máquina con lo que necesita para funcionar.

Avión

Pilas

Coche teledirigido

Corriente eléctrica

Frigorífico

Viento

Bicicleta

Pedaleo

Molino de viento

Combustible

2 Dos de estas partes NO corresponden a un ordenador. Táchalas.



monitor

teclado

caja o CPU

impresora

teléfono

altavoces

ratón

libro

1 Ordena estos personajes de la Historia desde el más antiguo al más moderno. Asocia cada uno con su letra.

A



D



B



C



E



1.º

2.º

3.º

4.º

5.º

2 Dibuja una máquina inventada por ti. Cuenta a tus compañeros para qué serviría.

1 Uno de estos monumentos es más diferente que los demás. Señálalo.



2 Explica por qué has elegido ese monumento.

Porque _____

_____.