

Razonamiento y expresión

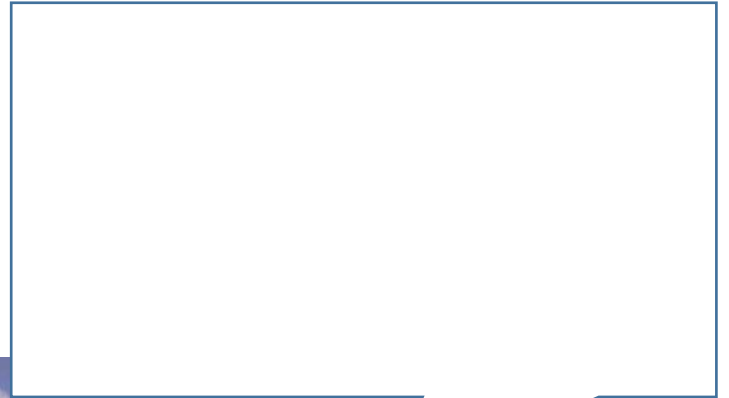
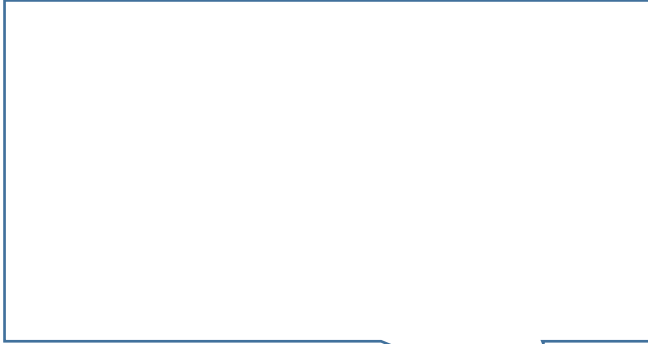


1. ¿Cómo crees que se siente Elsa en la imagen?
2. ¿Por qué crees que puede sentirse así?
3. ¿Cómo crees que se siente Ana?
4. ¿De qué forma podría ayudar Ana a Elsa?
5. ¿Qué puede hacer Elsa para no sentirse así?
6. ¿Qué es lo que te hace sentir triste a ti?
7. Cuenta algo que te haya hecho sentir así.
8. ¿Qué hiciste para solucionarlo?

Meraki Logopedia

Amor, pasión y creatividad **ml**

Imagina la conversación que tendrán Elsa y Ana y escribela en los bocadillos de diálogo.



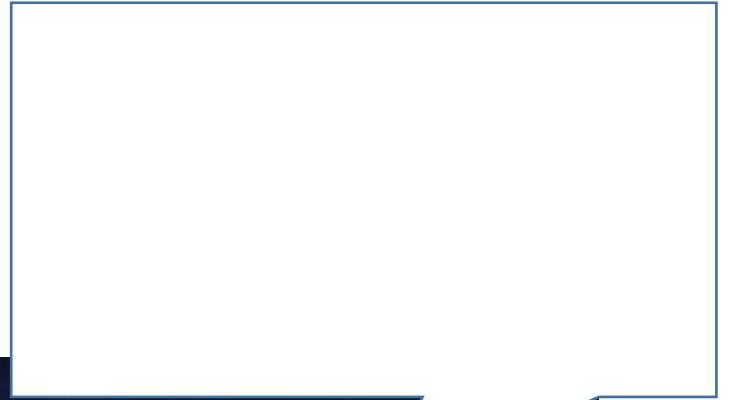
Escribe una conversación parecida a ésta que te haya pasado a ti.

Razonamiento y expresión



1. ¿Cómo crees que se siente Ana en la imagen?
2. ¿Por qué crees que puede sentirse así?
3. ¿Cómo crees que se siente Elsa?
4. ¿Qué pueden hacer Elsa para no sentirse así?
5. ¿Qué te hace sentir preocupado/a a ti?
6. Cuenta algo que te haya hecho sentir así.
7. ¿Qué hiciste para solucionarlo?

Imagina la conversación que tendrán Elsa y Ana y escribela en los bocadillos de diálogo.



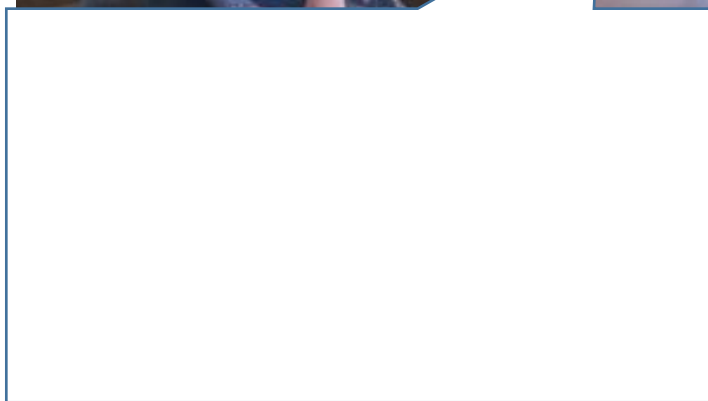
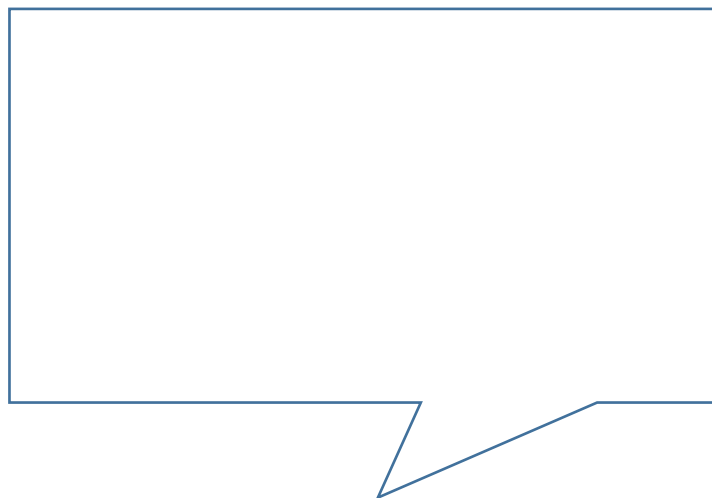
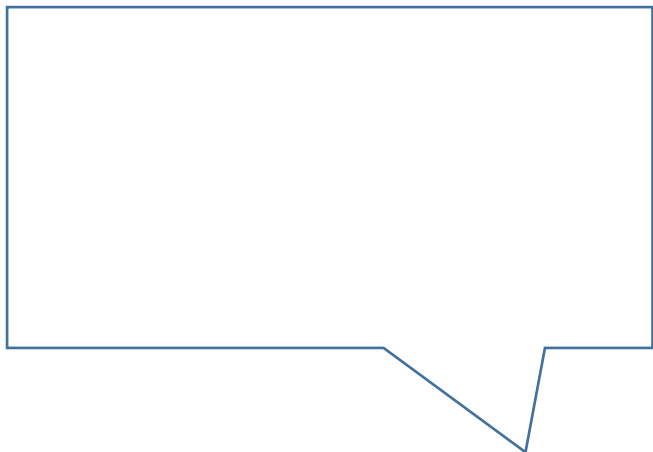
Escribe una conversación parecida a ésta que te haya pasado a ti.

Razonamiento y expresión



1. ¿Cómo crees que se siente Ana en la imagen?
2. ¿Por qué crees que puede sentirse así?
3. ¿Cómo crees que se siente Elsa?
4. ¿Por qué crees que puede sentirse así?
5. ¿Cómo crees que se siente Olaf?
6. ¿Por qué crees que puede sentirse así?
7. ¿Qué te hace estar contento/a a ti?
8. Cuenta algo que te haya hecho sentir así.

Imagina la conversación que tendrán Elsa, Olaf y Ana y escríbela en los bocadillos de diálogo.



Razonamiento y expresión



1. ¿Cómo crees que se sienten Elsa y Ana?
2. ¿Por qué crees que pueden sentirse así?
3. ¿Cómo crees que se sienten sus papás?
4. ¿Por qué crees que pueden sentirse así?
5. ¿Qué crees que pueden hacer en la cama?
6. ¿Sabes si es de día o de noche?
7. ¿A ti te gustan que te lean cuentos?
8. ¿Crees que les gusta a Elsa y a Ana?

Razonamiento y expresión



1. ¿Cómo crees que se siente Elsa?
2. ¿Por qué crees que puede sentirse así?
3. ¿Cómo crees que se siente Ana?
4. ¿Por qué crees que puede sentirse así?
5. ¿Qué crees que pueden hacer para estar mejor?
6. ¿Qué cosas te ponen triste a ti?
7. ¿Con qué cosas dudas sobre cómo actuar?

Razonamiento y expresión



1. ¿Cómo crees que se sienten los personajes?
2. ¿Por qué crees que pueden sentirse así?
3. ¿Qué cosas te hacen ilusión a ti?
4. ¿Qué crees que están viendo los 5?
5. ¿Por qué lo sabes?

Razonamiento y expresión



1. ¿Cómo crees que se siente Ana?
2. ¿Por qué crees que puede sentirse así?
3. ¿Cómo crees que se siente Olaf?
4. ¿Por qué crees que puede sentirse así?
5. ¿Qué cosas te dan miedo a ti?
6. ¿Qué puedes hacer para solucionarlo?

Imagina la conversación que tendrán Elsa y Ana y
escribela en los bocadillos de diálogo.



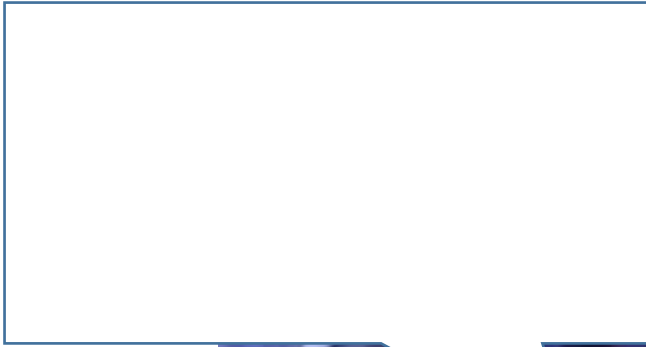
Escribe una conversación parecida a ésta que te haya
pasado a ti.

Razonamiento y expresión



1. ¿Cómo crees que se sienten los personajes?
2. ¿Por qué crees que pueden sentirse así?
3. ¿Qué cosas te sorprenden a ti?
4. ¿Qué crees que están viendo las 2?
5. ¿Por qué lo sabes?

Imagina la conversación que tendrán Elsa y Ana y
escribela en los bocadillos de diálogo.



Escribe una conversación parecida a ésta que te haya
pasado a ti.

Razonamiento y expresión



1. ¿Cómo crees que se sienten los personajes?
2. ¿Por qué crees que pueden sentirse así?
3. ¿Qué cosas te hacen sentir bien a ti?
4. ¿Cómo demuestras que te sientes bien?
5. ¿Qué podrías hacer para ayudar a los demás?

Razonamiento y expresión



1. ¿Cómo crees que se siente Elsa?
2. ¿Por qué crees que puede sentirse así?
3. ¿Qué cosas te hacen enfadar a ti?
4. ¿Cómo demuestras que estás enfadado/a?
5. ¿Qué haces para que se te pase el enfado?

Razonamiento y expresión



1. ¿Cómo crees que se siente Elsa?
2. ¿Por qué crees que puede sentirse así?
3. ¿Cómo crees que se siente Ana?
4. ¿Por qué crees que puede sentirse así?
5. ¿Qué cosas te hacen feliz a ti?
6. ¿Cómo demuestras que estás feliz?
7. ¿Qué cosas te preocupan?

Imagina la conversación que tendrán Elsa y Ana y
escribela en los bocadillos de diálogo.



Escribe una conversación parecida a ésta que te haya
pasado a ti.

Razonamiento y expresión



1. ¿Cómo crees que se sienten los personajes?
2. ¿Por qué crees que pueden sentirse así?
3. ¿Conoces a alguien valiente?
4. ¿Por qué crees que esa persona es valiente?
5. ¿Crees que eres valiente?
6. ¿Qué cosas de valientes te atreverías a hacer?