

EXPOSICIÓN DE FOTOGRAFÍAS

► Objetivos

- Conocer nuevas formas geométricas.
- Reconocer patrones geométricos presentes en la naturaleza.

► Enunciado

El próximo viernes vais a salir de excursión al campo y el profesor os ha preguntado si creéis que en la naturaleza hay ángulos, figuras planas o cuerpos geométricos. En la clase hay división de opiniones.

Para llegar a una conclusión entre todos, os ha pedido que investiguéis por grupos y que presentéis el resultado de vuestra investigación al resto de la clase.

¿Quién tendrá razón?

► Metodología

Pasos previos

Los alumnos se distribuirán en grupos de 6.

El profesor anunciará la tarea a realizar y los criterios de evaluación que va a tener en cuenta a la hora de calificar esta actividad.

En los grupos se realizará una lluvia de ideas, presentando los alumnos elementos geométricos que sepan que están presentes en la naturaleza.

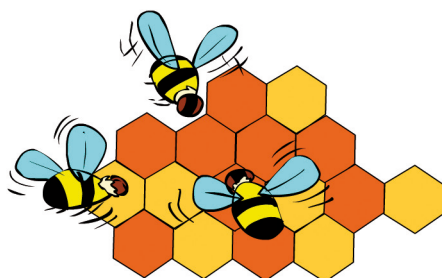
Se repartirán el trabajo a realizar.

Desarrollo

Buscar información o poner en común la búsqueda realizada en casa y las fotografías tomadas.

Llegar a un acuerdo sobre la respuesta que van a dar a la pregunta planteada en función de las evidencias que hayan conseguido reunir.

Preparar los textos y colocar las fotos y los textos en el lugar indicado por el profesor.



► Presentación de las soluciones: producto

Un portavoz del grupo tiene que responder a la pregunta planteada.

Organizar una exposición de fotografías que muestren figuras geométricas en la naturaleza, animales, plantas, alimentos, flores, árboles, etcétera.

Pueden ser fotos bajadas de Internet, de revistas o hechas por los propios alumnos.

Cada foto irá acompañada de un texto que explique de qué se trata y qué forma geométrica aparece.

Los distintos miembros del grupo presentarán las fotos a la clase.

Finalizada la exposición en clase, se colocará en el pasillo para que la puedan ver los alumnos de otros cursos.

► Recursos

- Un ordenador con conexión a Internet por grupo. En caso de no disponer de él esta parte se realizará en casa.
- Impresora a color.
- Cámara de fotos.
- Soportes para pegar las fotos o material para fijarlas en una cartelera.

► Calificación

Para la evaluación el profesor tendrá en cuenta los siguientes aspectos, asignando a cada alumno la ponderación que estime oportuno (entre paréntesis se hace una propuesta):

- Aportaciones individuales al trabajo del grupo. Observación del profesor (15%).
- Autoevaluación de cada alumno sobre su contribución al trabajo del grupo (5%). Si dista mucho de la valoración del profesor o de la de sus compañeros se valorará como 0.
- Media de la calificación dada por los compañeros de grupo (5%).
- Trabajo final del grupo, considerando la estética (20%), los textos (20%) y las fotos (20%).
- Montaje y exposición verbal, en la que deben participar todos los alumnos (15%).