

Unidad 7. Longitud

Nombre: _____ Curso: _____ Fecha: _____

1. Colorea la unidad de medida que corresponda.



- La tortuga mide 20 dm cm
- La hoja de la encina mide 20 mm cm
- El niño mide 9 cm dm
- El cangrejo mide 7 mm cm

2. Completa cada igualdad con la equivalencia que se indica.



$$4 \text{ dam} = \dots\dots\dots \text{ cm}$$



$$1 \text{ cm} = \dots\dots\dots \text{ dm}$$



$$2 \text{ cm} = \dots\dots\dots \text{ mm}$$



$$16 \text{ cm} = \dots\dots\dots \text{ mm}$$



$$40 \text{ mm} = \dots\dots\dots \text{ cm}$$

Unidad 7. Longitud

Nombre: _____ Curso: _____ Fecha: _____

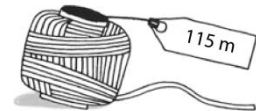
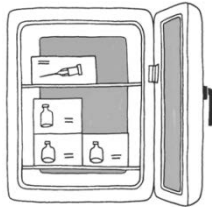
3. Colorea de rojo las unidades del sistema métrico que sean mayores al metro y pon un ejemplo de qué medirías con cada una de ellas.

- 2 hm
- 3 dm
- 20 km
- 7 dam
- 1 mm

4. Completa la tabla con las equivalencias.

km	hm	dam	m
9			
		300	
	780		
			15 000

5. Completa la forma simple o la compleja, según corresponda.



- | | | | |
|-------------|------------------|--------------|-----------------|
| 5 m y 20 cm | m y ... cm | 3 km y 200 m | ... dam y ... m |
| cm | 115 cm | m | 115 m |

Unidad 7. Longitud

Nombre: _____ Curso: _____ Fecha: _____

6. Mide a tu compañero con una regla. Anota el resultado y mídelo nuevamente con una cinta métrica. Después, contesta las siguientes preguntas.

- ¿Cuántos centímetros mide?
- ¿Obtuviste la misma medida en las dos mediciones?
- ¿Con qué instrumento de medición te resultó más fácil medir?
- ¿Qué instrumento de medición utilizarías para medir los objetos que tienes sobre tu mesa? ¿Y para medir tu mesa?

7. Observa el patio del colegio y responde.

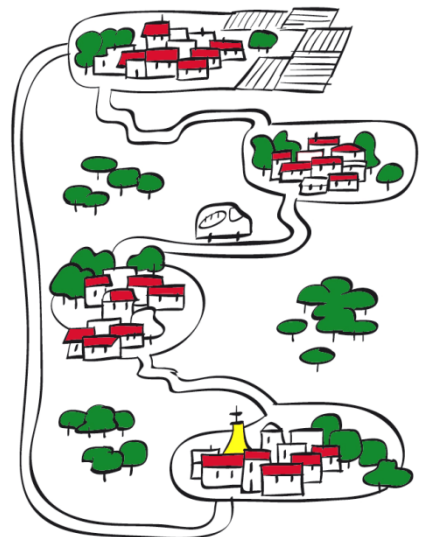
- ¿Cuánto crees que mide?
- ¿Qué instrumento utilizarías para medirlo?
- ¿En qué unidad expresarías la medida?

Comprueba las respuestas utilizando el instrumento de medida que has elegido. Luego, compara con las mediciones de cuatro compañeros.

8. Un camión de reparto de pan ha recorrido los siguientes metros en su ruta diaria.

- 1.º Camí a Ponte: 3 043 m
- 2.º Ponte a Calas: 4 752 m
- 3.º Calas a Melas: 5 024 m
- 4.º Melas a Camí: 6 892 m

¿Cuántos metros recorrió en total? Expresa en kilómetros y en metros la distancia total recorrida.



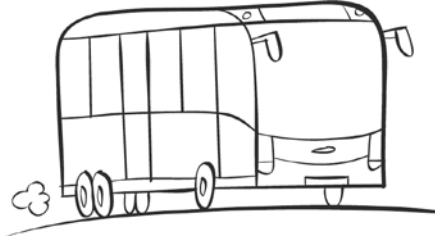
Unidad 7. Longitud

Nombre: _____ Curso: _____ Fecha: _____

9. Simplifica el problema cambiando la pregunta y resuélvelo a continuación.

Un autobús recorre por día 145 km y hoy ya ha recorrido 100 km.

Si el autobús gasta 2 dl de gasolina por km recorrido. ¿Cuánta gasolina necesita para terminar el recorrido de hoy?



10. Realiza los siguientes cálculos mentales y anota los resultados.

- $20 : 2 =$
- $80 : 2 =$
- $60 : 2 =$
- $400 : 2 =$
- $600 : 2 =$
- $200 : 2 =$

11. Elabora una estrategia y resuelve los siguientes cálculos mentales. Anota los resultados y compruébalos con la calculadora.

- $1\ 600 : 2 =$
- $2\ 400 : 2 =$
- $8\ 000 : 2 =$
- $6\ 200 : 2 =$
- $2\ 400 : 2 =$

12. Hasta donde sabemos, la unidad de medida más antigua es el codo real, que proviene de Egipto. Investiga sobre el tema y elabora un informe. Para ello, ten en cuenta las siguientes preguntas y la actividad que está después.

- ¿Qué era un codo real? ¿Cómo era?
- ¿A qué medida actual equivaldría?
- ¿Cómo se medían en Egipto las grandes distancias?
- Busca una imagen de un codo real y agrégala a tu informe.