

Nombre _____

Fecha _____

Recuerda

Los **sustantivos** son las palabras que nombran a las personas, los animales y las cosas. Los sustantivos tienen género (masculino o femenino) y número (singular o plural). Los sustantivos suelen llevar delante un **determinante**.

Los **adjetivos** son las palabras que dicen cómo son o cómo están las personas, los animales y las cosas. Tienen el mismo género y número que el sustantivo al que se refieren.

1 Clasifica estos sustantivos:

- lápiz
- taxista
- bolso
- foca
- niño
- gorrión

Nombran personas



Nombran animales



Nombran cosas



2 ¿Cómo son? ¿Cómo están? Escribe adjetivos.







3 Completa con adjetivos.

- Una mesa _____
- Unos libros _____
- Un papel _____
- Un barco _____

Recuerda

La sílaba que suena más fuerte en una palabra es la **sílaba tónica**. Las demás sílabas de la palabra son átonas.

- Cuando la sílaba tónica es la última, la palabra es **aguda**.
- Cuando la sílaba tónica es la penúltima, la palabra es **llana**.
- Cuando la sílaba tónica es la antepenúltima, la palabra es **esdrújula**.

En algunas palabras, la sílaba tónica se marca con un acento gráfico o tilde.

1 Divide estas palabras en sílabas y rodea la sílaba tónica de cada una.

- pirámide ▶ _____
- sabor ▶ _____
- pescado ▶ _____
- alimento ▶ _____
- músculo ▶ _____
- yogur ▶ _____

2 Clasifica las palabras de la actividad anterior.

Palabras agudas



Palabras llanas



Palabras esdrújulas



3 Elige una palabra de cada tipo y completa.

líquido

naranja

mejillón

pepino

jarabe

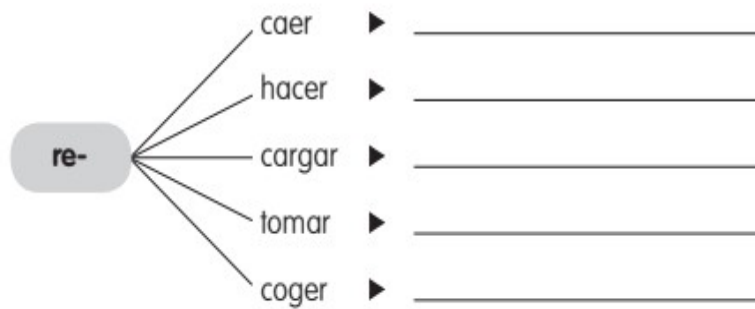
- Palabra aguda ▶ El _____ tiene muchas proteínas.
- Palabra llana ▶ La _____ tiene mucha vitamina C.
- Palabra esdrújula ▶ Bebe mucho _____ en verano.

4 Escribe una palabra aguda, otra llana y otra esdrújula.

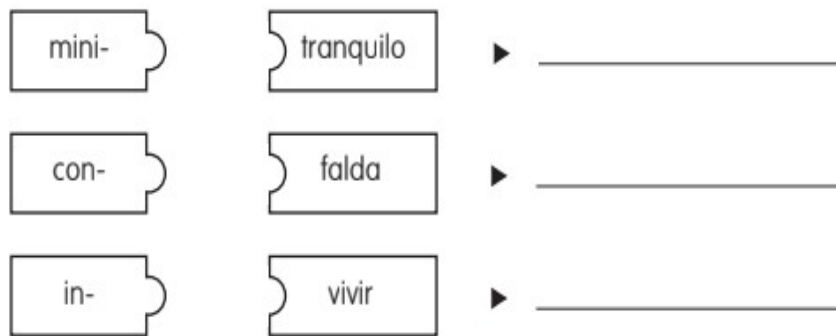
Recuerda

Los **prefijos** son partículas que se añaden al principio de una palabra para formar otras nuevas.

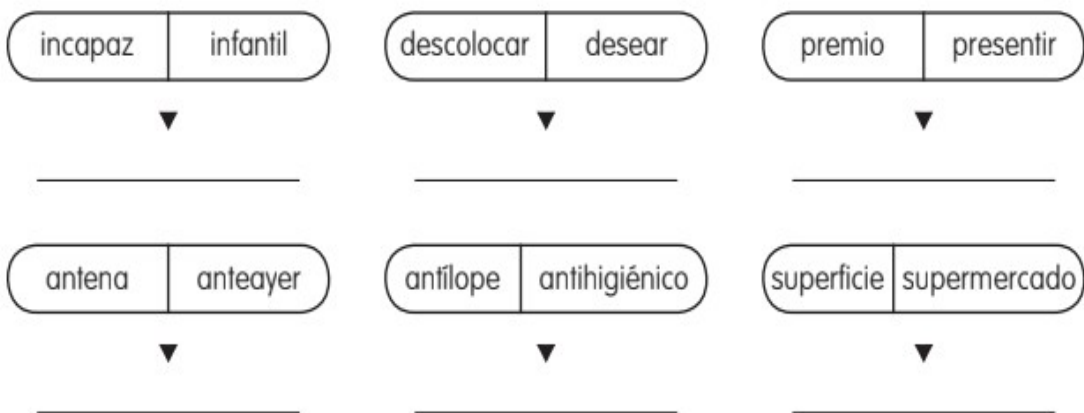
1 Forma palabras con este prefijo:



2 Relaciona y escribe nuevas palabras.



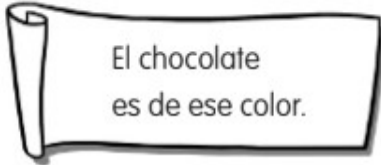
3 Identifica y copia la palabra de cada pareja que tiene un prefijo.

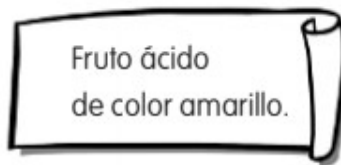


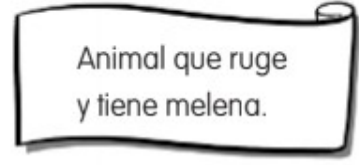
Recuerda

Las **palabras agudas** llevan tilde cuando terminan en **vocal, n** o **s**. En las palabras agudas, la tilde se escribe sobre la vocal de la última sílaba.

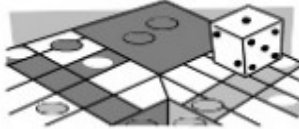
1 Piensa y escribe palabras agudas con tilde.

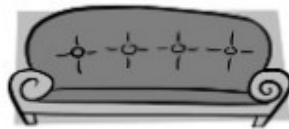


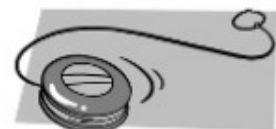




2 Escribe sus nombres.













3 Escribe las tildes en las palabras que lo necesiten.

- pulmon
- menu
- ciudad
- canal
- calentador
- Paris
- cartel
- feroz
- abril
- portuges

4 Escribe palabras agudas.

Con tilde



Sin tilde



Recuerda

Las **palabras llanas** llevan tilde cuando terminan en una consonante que no es ni **n** ni **s**. En las palabras llanas, la tilde se pone sobre la vocal de la penúltima sílaba.

1 Clasifica estas palabras llanas:

jirafa cóndor
hámster tigre
cocodrilo gato
lémur áspid

Con tilde

Sin tilde

_____	_____
_____	_____
_____	_____
_____	_____

2 Busca en la sopa de letras sus nombres y cópialos escribiendo tilde.

A	Z	U	C	A	R
N	S	T	G	R	Ñ
G	R	T	Y	B	O
E	S	G	H	O	L
L	E	T	U	L	F
L	A	P	I	Z	H



3 Escribe las tildes que faltan en el texto.



El jardinero

Oscar es el jardinero del parque que esta al lado de mi casa. El viernes encontro un trebol de cuatro hojas mientras cortaba el cesped. ¡Vaya suerte! ¡Con lo difcil que es encontrar uno!

Recuerda

Las **palabras esdrújulas** siempre llevan tilde. En las palabras esdrújulas, la tilde se escribe sobre la vocal de la antepenúltima sílaba.

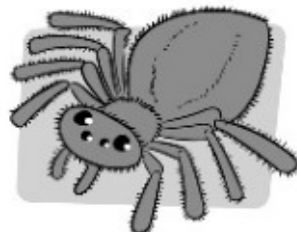
1 Entre las siguientes palabras con tilde, una no es esdrújula. Rodéala.

- espátula
- lágrima
- oxígeno
- césped
- mamífero
- murciélago
- pájaro
- séptimo

2 Contesta con la palabra esdrújula.



¿Paloma o tórtola?



¿Tarántula o escorpión?



¿Alce o anfilope?

3 Rodea cuatro palabras esdrújulas y después cópialas.

Madagascar

En la película *Madagascar*, un león, una cebra, una jirafa y un hipopótamo llevan una vida tranquila en el zoológico de Nueva York, pero de forma fortuita acaban en la isla más grande de África: Madagascar.

4 Completa con palabras esdrújulas.

tentáculos

luciérnaga

carnívoros

- Las patas de los pulpos se llaman _____
- La _____ es un tipo de escarabajo que emite luz.
- Los animales _____ son los que comen carne.

Recuerda

Se escriben con **h** las palabras que empiezan por **hie-** y **hue-**.

1 Busca sus nombres en la sopa de letras y cópialos.



W	H	I	E	N	A	Q
S	I	R	W	T	Y	U
Q	E	H	U	E	S	O
P	L	D	S	G	J	H
F	O	H	U	E	G	Y
L	M	H	U	M	T	O
O	H	U	E	L	L	A

2 Completa con palabras de la misma familia.

huelga huelguistas

huevos huevera

- Los _____ animaban a hacer _____
- En la _____ cabía una docena de _____

3 Lee estas pistas y escribe palabras que empiecen por *hie-* o *hue-*.

- Alimento favorito de las vacas en el prado. ▶ _____
- Planta, siempre verde, que trepa. ▶ _____
- Metal muy usado en la industria. ▶ _____
- Terreno donde se cultivan hortalizas. ▶ _____