

El número oculto

Este juego interviene la lógica y la numeración de números hasta el 100.

Las tarjetas de cada color llevan a encontrarse con un número final. En alguna ocasión no hace falta concluir con todas las pistas para encontrarlo.

Cada color lleva a un resultado siendo la última tarjeta la solución.

Las tarjetas tienen dos posibilidades, verdadero o falso, siendo en el caso de falso una mentira, por tanto, buscar el contrario.

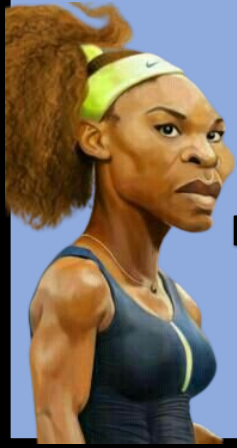
El recurso se presenta en dos columnas para que al imprimir se pliegue una encima de otra, produciéndose dos caras.

Nosotros entregamos a cada alumno que juega un tablero del 100, como soporte y que pueda tachar aquellos números que desecha.

Esperamos que os guste y utilizéis tanto como nosotros.

Mil gracias.

Matefactoria.



Falso

Busco un número de dos cifras menor que 36.

1

Pista



Verdadero

El número que busco está entre 48 y 99.

2

Pista



Falso

El número que busco es mayor de 95.



3

Pista



Verdadero

El número que busco es impar.



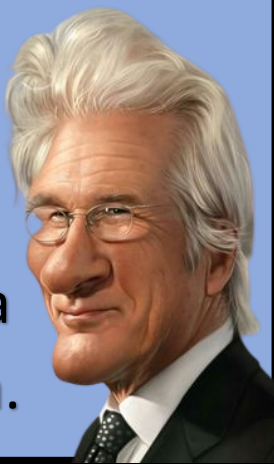
4

Pista



Falso

La cifra de la izquierda es menor que la de la derecha.



5

Pista



Verdadero

El número que busco lo formo con 9 dieces.



6

Pista



Falso

El número que busco es el 95.



7

Pista



Verdadero

El número que busco es el triple de 31.



8

Pista



¡Felicidades!

El número que
buscas es el
93.



SOLUCIÓN



¡Felicidades!

El número que
buscas es el
32.



SOLUCIÓN



¡Felicidades!

El número que
buscas es el
44.



SOLUCIÓN



¡Enhorabuena!

El número que
buscas es el
57.



SOLUCIÓN







Falso
El número que buscas está entre el 0 y el 25.

1

Pista



Verdadero
Busco un número de dos cifras menor que el doble de 35.

2

Pista



Falso
El número que busco es mayor de 40.




3

Pista



Verdadero
El número que busco es par.



4

Pista



Falso

La cifra que busco es el 34 o el 26.



5

Pista



Verdadero

El número que busco no termina ni en 0, ni en 8.



6

Pista



Verdadero

La suma de las cifras del número que busco tiene un valor de 5.



7

Pista



Verdadero

El número que busco es el cuádruple de 8.



8

Pista



Verdadero

Busco un número de dos cifras mayor que el doble de 20.



1

Pista



Falso

El número que busco es par.



2

Pista



Verdadero

El número que busco está formado por 5 dieces.



3

Pista



Falso

El número que busco es el 53 o el 59.



4

Pista



Verdadero

El número que busco no termina en 5.



5

Pista



Falso

El número que busco es el más pequeño de las opciones que quedan.



6

Pista



Verdadero

La suma de las cifras del número tiene por resultado 12.



7

Pista



Verdadero

El número que busco es el triple de 19.



8

Pista





Falso

Busco un número de dos cifras que contenga las cifras 3, 6 o 9.

1

Pista



Verdadero



El número que busco está entre el 31 y 69.

2

Pista



Falso

El número que busco es menor de 35.



3

Pista



Verdadero

Busco un número que termine en 3, 4 o 8.



4

Pista



Falso

El número
que busco es
impar.



5

Pista



Verdadero

El número
que busco no
termina en 0.



6

Pista



Verdadero

El número
que busco
es capicúa.



7

Pista



Falso

El número
que busco
tiene las cifras
distintas.



8

Pista

