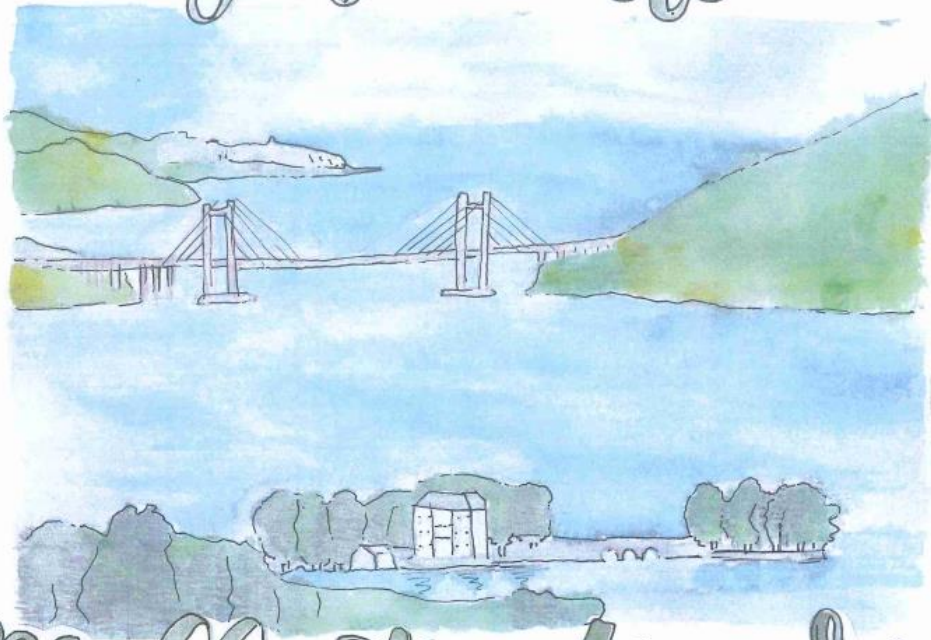


Augas de



Brillantes tesouros

A ENSEADA DE SAN SIMÓN

CADERNO DE CAMPO

CEIP MANUEL PADÍN TRUITEIRO

Lemos con atención. Lectura compartida.

Unha fermosa ría, a máis profunda e meridional das Rías Baixas galegas, que se angosta no Estreito de Rande, unidas as súas marxes pola emblemática ponte atirantada que no momento da súa inauguración, en 1978, era a de maior lonxitude do mundo.



Na enseada conflúen augas salgadas e doces grazas á desembocadura do Verdugo e do Maceira, creando un ecosistema único, con esteiros e zonas de marisma, con xuncos e colonias de patos, con garzas reais e moluscos, que elevaron este espazo á categoría de Zona de Especial Protección dos Valores Naturais e Lugar de Importancia Comunitaria na Rede Natura 2000.

A biodiversidade que propiciou a mestura de auga doce e salgada conforma un escenario típico das marismas, co xunco, a verdolaga mariña ou a spartina marítima como especies dominantes.

A iso únense as chairas intermareais de area e limo que quedan ao descuberto cando baixa a marea nesta enseada de augas pouco profundas, que se convierten en obxectivo de numerosas aves que atopan nos sedimentos dos fondos mariños o seu alimento e que lle ofrecen ao visitante afeccionado á ornitología un magnífico espectáculo.

Grandes colonias de patos de diversas especies coinciden na estación invernal con aves limícolas, capaces de emigrar a grandes distancias, frecuentes en medios acuáticos e moi apreciadas porque son un perfecto indicador da saúde ambiental do hábitat que ocupan, normalmente zonas húmidas que sofren continuas ameazas e alteracións.

Entre elas figuran o chamado bilurico, típico das lagoas galegas, así como o mazarico chiador e o chorlito gris, que conviven con garzas reais, gaviotas e corvos mariños.

Os crustáceos, moluscos e cefalópodos achegan a fauna típica das rías galegas.

Utilizan como refuxio e criadeiro o manto vexetal que lles proporcionan as pradarías de zosteba, coñecida como seda de mar, que ao favorecer os procesos de sedimentación orixina unha gran diversidade e produtividade biolóxica.

E na parte central da Ría de Vigo atopamos o arquipélago formado polas illas San Simón e San Antonio, illas maiores do arquipélago, que se completa cos illotes de Cobreiras e Pena Branca.



O gran patrimonio do conxunto é sen dúbida a súa riqueza paisaxística, cuns parques e xardíns cunha personalidade que se foi cimentando ao longo dos séculos grazas á incorporación de novas especies traídas doutras terras e fusionadas coas autóctonas.

Fonte: <https://www.cultura.gal/gl/illadesansimon/natureza>



## OBSERVAMOS A PAISAXE

Que cores apreciades, que formas xeométricas predominan e distribución dos elementos da paisaxe,

Que tipoloxía de paisaxe observades: natural, rural, urbana...

Gústavos o que vedes? Valorádelo estéticamente? Que importante é conservalo e protexelo, non si? Comentalo entre vós.

Facemos unha posta en común por equipos.

**ECOSISTEMAS QUE PODEMOS OBSERVAR:**

---

---

---

**QUE ELEMENTOS DA PAISAXE DESTACARÍAS:**

---

---

---

**TIPO DE CLIMA NO QUE ESTÁ SITUADA A RÍA DE VIGO**

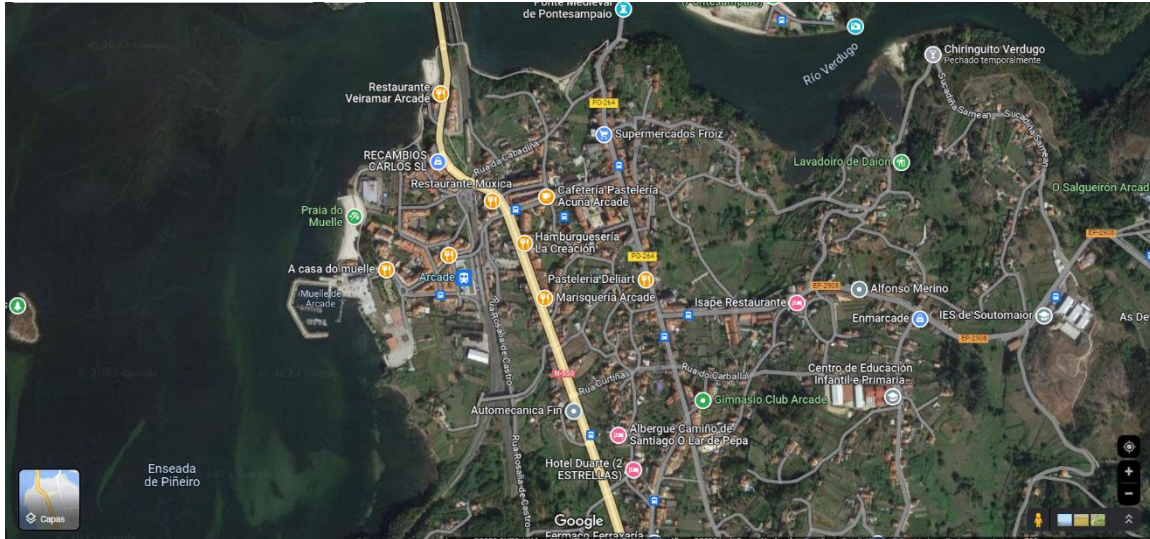
---

---

---

Os mestres e mestras do Manuel Padín coidamos que xa estades preparados para comezar a aventura no noso mar de adentro, para iso imos ver o mapa e co voso compás...

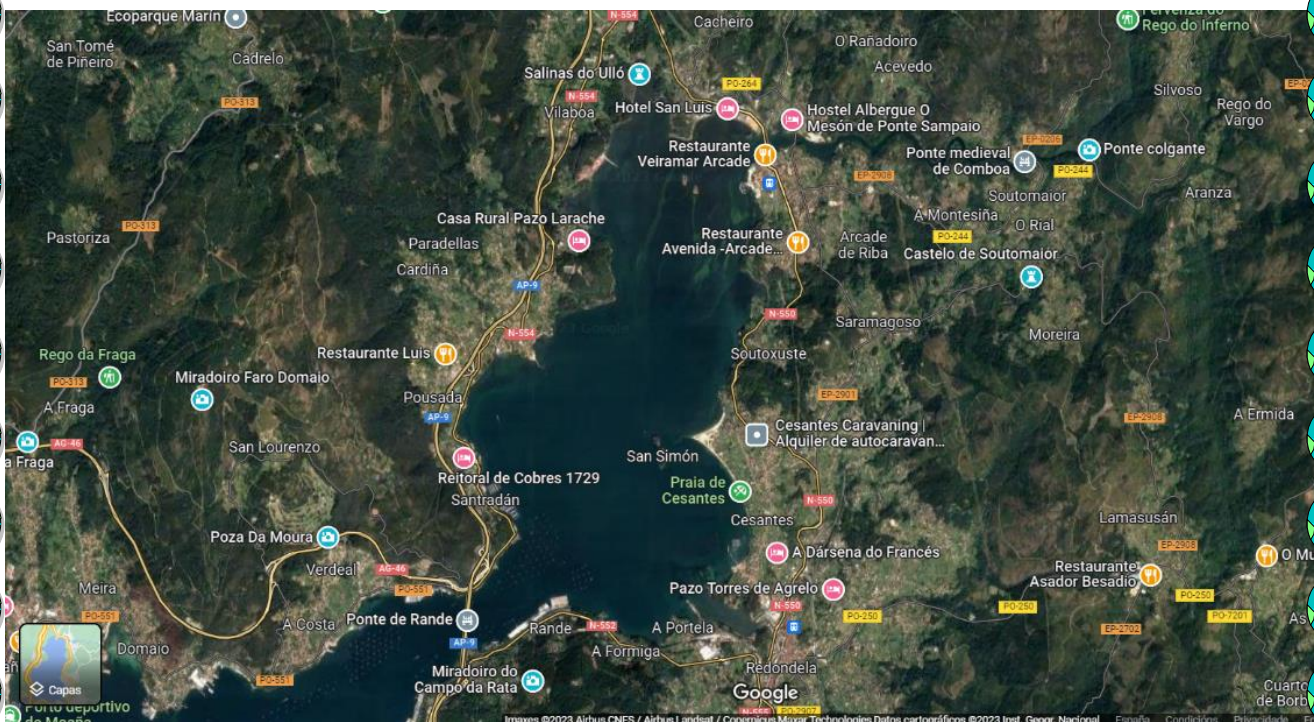
Trazamos no mapa a ruta que seguimos para chegar da escola ao peirao



Orientámonos e resolvemos xuntos e xuntas.

Situamos no mapa o Norte, Sur, Leste e Oeste.

Que vemos dende o punto no que estamos, tenta sitúalo no mapa, onde estamos nós.



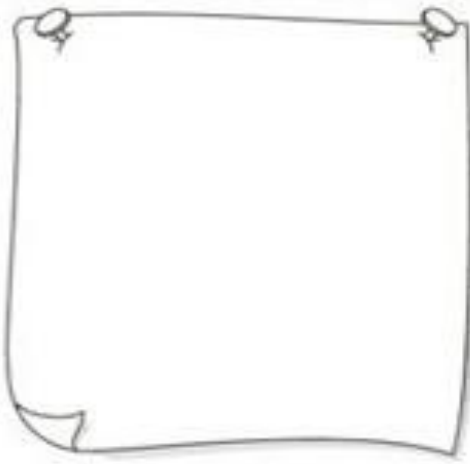
## FLORA E FAUNA

Debedes atopar tres especies da flora das que traballamos na unidade de investigación e tres especies da fauna e cubrir para cada un deles a ficha correspondente. Se moi riguroso coa información, logo contrastarémola entre todas e todos.

<b>NOME DO EQUIPO</b>	
	<b>NOME COMÚN DA PLANTA OU ALGA</b>
	<b>NOME CIENTÍFICO</b>
	<b>GRUPO AO QUE PERTENCE</b>
<b>DESCRÍBEA</b>	
<b>DESCRIBE O SEU HÁBITAT</b>	
<b>CURIOSIDADES</b>	
<b>EN QUE ZONAS DA RÍA PODEMOS ATOPALA</b>	



NOME DO EQUIPO



NOME COMÚN DO ANIMAL

NOME CIENTÍFICO

GRUPO AO QUE PERTENCE

ALIMENTACIÓN

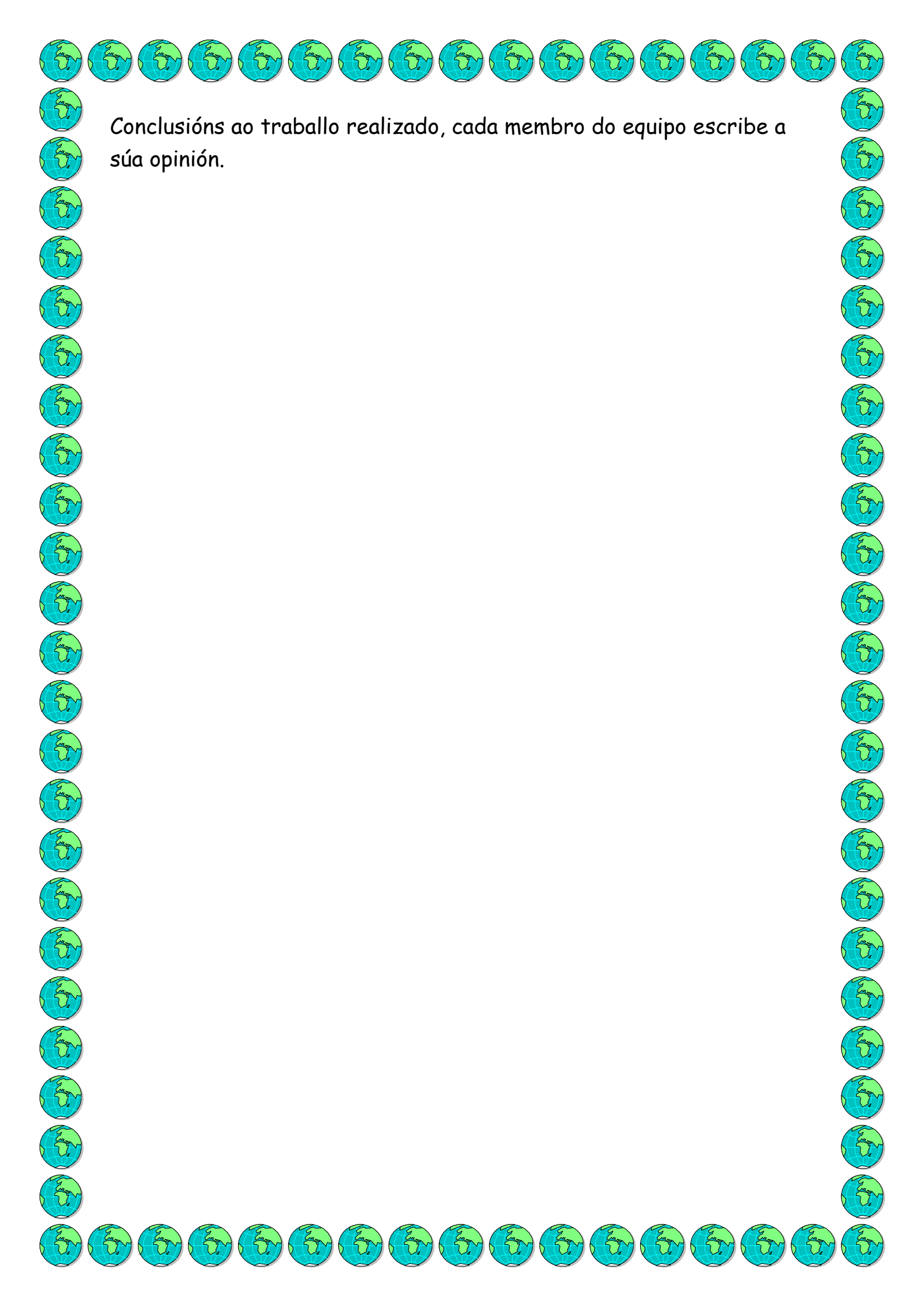
OS SEUS DEPREDADORES

DESCRIBE O SEU HÁBITAT

CURIOSIDADES

EN QUE ZONA DA RÍA PODEMOS  
ATOPALO





Conclusións ao traballo realizado, cada membro do equipo escribe a súa opinión.